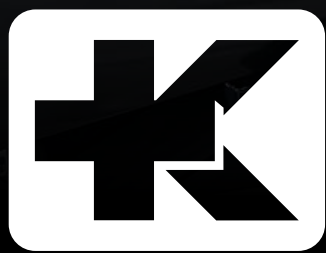




outdoorchef



KÜNZI

PROUD. FAMILY. COMPANY. Since 1936



reddot winner 2025



**SWISS DESIGN
ENGINEERING**

Semplice? Semplicemente geniale – EASY BBQ dal 1996.

Buon compleanno OUTDOORCHEF! Da trent'anni, esperienze di barbecue meravigliose e senza complicazioni fanno parte del nostro DNA. **EASY BBQ significa: accendere, mettere sul fuoco, gustare.**

Prestazioni eccellenti per la tua cucina all'aperto

Outdoorchef offre barbecue innovativi progettati per garantire grigliate sempre perfette. Grazie alla combinazione di qualità, design e tecnologia avanzata, ogni pasto all'aperto si trasforma in un'esperienza piacevole e memorabile. Scopri una nuova dimensione del gusto e rendi ogni occasione speciale: la tua cucina all'aperto non è mai stata così semplice, divertente e ricca di sapore.

Innovazione e qualità nei barbecue

La storia di Outdoorchef ha inizio nel 1992, a seguito di un imprevisto durante una festa di compleanno. Il fondatore, Mike Lingwood, si trovò a gestire fiamme improvvise, fumo e cibo bruciato. Da quell'esperienza nacque l'idea di sviluppare un sistema capace di prevenire le fiammate causate dal grasso. Dopo vari esperimenti, anche con un cestello di lavatrice modificato, prese forma il sistema a imbuto: una soluzione innovativa che ancora oggi assicura una distribuzione uniforme del calore e una cottura controllata.

Grigliate facili e gustose

Nel 1996, Outdoorchef lancia sul mercato i primi barbecue a gas sferici, Classic Kettle 480 e 570, introducendo un nuovo standard nel mondo del barbecue. Nel 1999 viene fondata ufficialmente l'azienda in Svizzera e prende avvio la

produzione. Negli anni successivi, Outdoorchef continua a innovare con tecnologie come il doppio bruciatore e accessori come la pietra per pizza. Oggi il marchio si distingue per il suo design essenziale, la tecnologia avanzata e una crescente attenzione alla sostenibilità. Il sistema Gourmet Burner consente un controllo preciso della temperatura, ideale sia per cotture lente sia per alte temperature.

Trasforma ogni pasto all'aperto

Outdoorchef è oggi un punto di riferimento nel settore dei barbecue, grazie a una gamma completa di prodotti che uniscono estetica e funzionalità. Ogni modello è progettato per offrire prestazioni elevate, garantendo una cottura uniforme e risultati affidabili. Dai barbecue a gas a quelli a carbone, ogni soluzione è pensata per soddisfare le diverse esigenze di chi ama cucinare all'aperto.

Tecnologia avanzata per una cottura perfetta

La tecnologia è al centro di ogni prodotto Outdoorchef. Il sistema a imbuto brevettato permette una distribuzione ottimale del calore, riducendo le fiammate e migliorando la qualità della cottura. I barbecue sono inoltre progettati per essere intuitivi, pratici e facili da pulire, grazie a materiali resistenti e componenti rimovibili. Questo rende l'esperienza d'uso ancora più semplice e piacevole.



Design elegante e funzionale

Outdoorchef unisce prestazioni eccellenti a un design curato nei minimi dettagli. I barbecue sono realizzati con materiali di alta qualità, pensati per resistere nel tempo e agli agenti atmosferici. Il design moderno e compatto si integra armoniosamente in qualsiasi spazio esterno, trasformando il barbecue non solo in uno strumento di cottura, ma anche in un elemento d'arredo. Anche gli accessori sono progettati per migliorare ulteriormente l'esperienza complessiva.

Una comunità di appassionati

Outdoorchef è più di un semplice marchio: è una vera e propria comunità di appassionati di barbecue. Attraverso eventi, workshop e contenuti dedicati, il brand condivide consigli, ricette e ispirazioni. La passione per la cucina all'aperto diventa così un'occasione per vivere momenti conviviali, rafforzare i legami e creare ricordi indimenticabili con amici e famiglia.



I nostri prodotti sono sviluppati e progettati in Svizzera. Grazie all'utilizzo di materiali di alta qualità, sono durevoli e resistenti. Per tutti i prodotti offriamo volontariamente condizioni di garanzia più vantaggiose:

12 anni di garanzia

- Bruciatori in acciaio inossidabile
- Tutte le parti in acciaio inossidabile
- Parti in alluminio pressofuso
- Griglie in acciaio inossidabile
- Bruciatori in ceramica



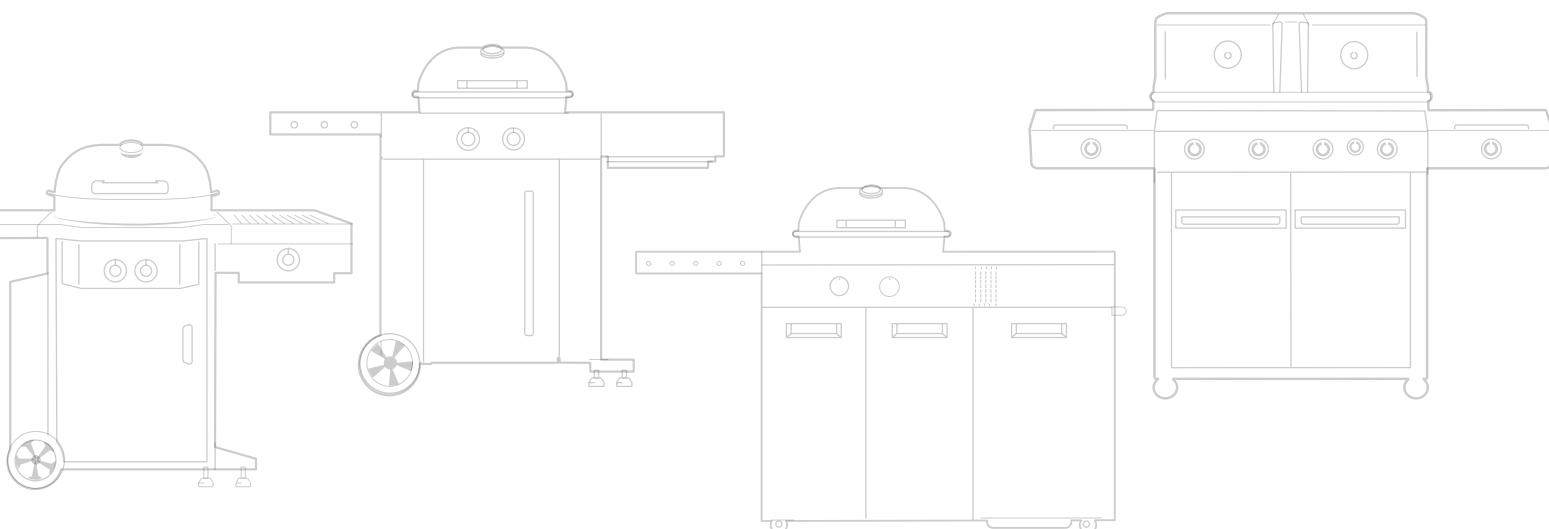
5 anni di garanzia

- La sfera smaltata (base e coperchio)
- Griglie in ghisa smaltata



2 anni di garanzia

- Tutti gli altri materiali





LUGANO 570 G

LUGANO

570 G EVO II

La cucina da esterno più compatta al mondo

Sembra incredibile, ma le potenzialità del nostro LUGANO fanno impallidire persino le cucine da esterno più grandi. E la cosa migliore è che, grazie alle sue dimensioni compatte, si inserisce facilmente anche nello spazio più ristretto.



Lugano 570 G Evo II
ODC 18.128.78
• Pressione: 30mbar



Lugano 570 G Evo II

ODC 18.128.78

Barbecue sferico a gas.

- Barbecue da 80-360 °C per cibi cotti a bassa temperatura, Low & Slow BBQ, carne, pesce e verdure alla griglia, fino a dolci e pizza
- Bruciatore in ceramica a infrarossi BLAZING ZONE da 200-900 °C per rosolatura intensa o grigliatura normale grazie all'Heat Diffuser
- COOKING ZONE piano di cottura laterale ad alte prestazioni con inserto regolabile in altezza per wok, salse, stufati e molto ancora
- Ampio spazio di immagazzinamento illuminato con robusti cassetti e scomparti per plancha, pietra per pizza, griglia, posate per barbecue, ecc.
- Incluse due coperture per blazing & cooking zone e una guida magnetica con ganci
- Materiale: acciaio inox
- Potenza del bruciatore: 9,5 kW, blazing: 3,4 kW e cooking: 2,9 kW
- Dimensioni ripiano laterale aperto/ripiegato:
L 162 / 129 x P 73 x A 110 cm
- Dimensioni griglia: Ø 54 cm
- Peso: 116 kg



Blazing Zone®

Bruciatore ceramico a infrarossi con temperatura fino a 900 °C.



Cooking Zone

Piano cottura a gas regolabile in altezza su 3 livelli.



XL Plancha*

Grigliate in stile mediterraneo con la plancha extra-grande (opzionale)



Illuminazione a LED

Tutto sotto controllo per una maggiore sicurezza: illuminazione della consolle di comando e dell'abitacolo, con powerbank ricaricabile.



Vano portaoggetti verticale

Qui è possibile riporre facilmente griglie aggiuntive, la pietra per pizza, la piastra in ghisa o i coperchi per la zona di cottura/grigliatura.



Due cassette per carichi pesanti

Ideale per riporre la tua plancha XL – praticamente tutto ciò che deve essere riposto – fino a 15 kg.



AROSA 570 G EVO PLUS

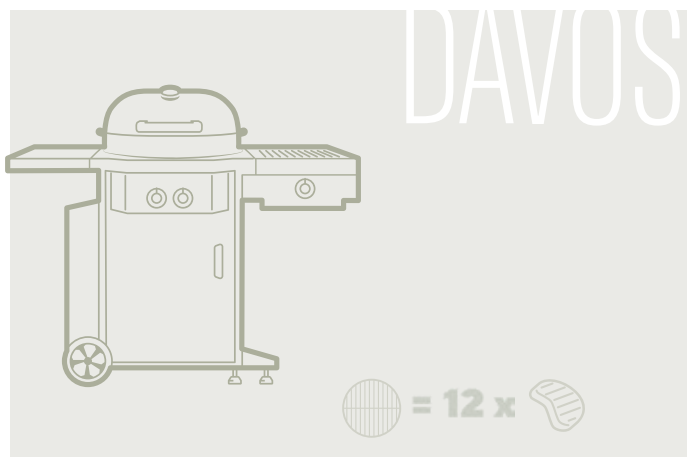
Il fratello minore del LUGANO: altrettanto potente, ma più compatto. Con la stessa tecnologia e la stessa qualità premium per grandi momenti di grigliata in poco spazio.

Arosa 570 G Evo Plus Black

ODC 18.128.80

Barbecue sferico a gas.

- Barbecue da 80-360 °C per cibi cotti a bassa temperatura, Low & Slow BBQ, carne succosa alla griglia, pesce e verdure fino a dolci e pizza
- Bruciatore in ceramica a infrarossi BLAZING ZONE da 250-900 °C per rosolatura intensa o grigliatura normale grazie all'Heat Diffuser
- COOKING ZONE fornello laterale ad alte prestazioni con inserto regolabile in altezza per wok, salse, stufati e molto ancora
- Espandibile a piacere con plancha in ghisa per grigliare verdure, frutti di mare, pancetta, hamburger e molto altro
- Pulizia facile e veloce grazie al sistema ad imbuto
- Alta qualità dei materiali e lavorazione robusta
- Materiale: acciaio inox e porcellanato
- Potenza del bruciatore: 9,5 kW, blazing: 3,4 kW e cooking: 2,9 kW
- Dimensioni ripiano laterale aperto/ripiegato: L 150,8 / 122,5 x P 81 x A 113 cm
- Dimensioni griglia: Ø 54 cm
- Peso: 78 kg



E poi anche questo

- Sistema a imbuto brevettato EASY FLIP
Passaggio dalla cottura diretta a quella indiretta – impedisce al 100% la formazione di fiamme causate dal grasso.
- Sistema di sicurezza autoaccendente a gas
Impedisce la fuoriuscita di gas.
- Sfera di facile manutenzione Ø 57 cm
In acciaio smaltato con una robusta cerniera del coperchio a 135°.
- Robusto mobile di base
In acciaio verniciato a polvere, ripiano laterale accorciabile, ruote gommate, piedini regolabili in altezza.

Davos 570 G Pro Bz 11kg

ODC 18.128.81

Barbecue sferico a gas.

- Barbecue da 80-360 °C per cibi cotti a bassa temperatura, Low & Slow BBQ, carne alla griglia, pesce e verdure fino a dolci e pizza
- Bruciatore in ceramica a infrarossi BLAZING ZONE da 250-900 °C per rosolatura intensa o grigliatura normale grazie all'Heat Diffuser
- Porta-accessori per riporre la pietra per pizza, ecc.
- Kit per bombola del gas per l'utilizzo di bombole da 11 kg
- Espandibile a piacere con plancha in ghisa per grigliare verdure, frutti di mare, pancetta, hamburger e molto altro
- Pulizia facile e veloce grazie al sistema ad imbuto
- Gas Safety System: evita la fuoriuscita pericolosa di gas, per un alto livello di sicurezza
- Materiale: acciaio inox e porcellanato
- Potenza del bruciatore: 9,5 kW, blazing: 3,4 kW
- Dimensioni ripiano laterale aperto/ripiegato:
L 105 /97 x P 69,5 x A 114 cm
- Dimensioni Blazing Zone: L 27,1 x P 27,1 cm
- Dimensioni griglia: Ø 54 cm
- Peso: 56 kg

Blazing Zone®

Bruciatore a infrarossi in ceramica con temperatura fino a 900 °C: in questo modo potrai ottenere facilmente una crosticina perfetta e deliziosi aromi tostati sulla tua carne.



2 bruciatori ad anello

I bruciatori ad anello regolabili separatamente garantiscono una regolazione continua della temperatura da 80 a 360 °C.



Illuminazione a LED

La spia di sicurezza sul manopola si accende quando la valvola del gas è aperta: il sistema di sicurezza del gas segnala la presenza di gas non bruciato in fuoriuscita.



DAVOS

570 G Pro BZ

Piccolo ma potente

Il DAVOS è il tuo primo passo nel mondo dei barbecue a gas sferici. Pur essendo il più piccolo della famiglia, non ha nulla da invidiare ai suoi fratelli maggiori. Ti offre tutte le prestazioni del barbecue a gas sferico OUTDOORCHEF, unite all'incredibile potenza della Blazing Zone®.



Davos 570 G Pro Bz 11 kg
ODC 18.128.81
• Pressione: 30mbar



Zona cottura griglia kit plus
30mbar, DAVOS

ODC 18.215.02

Con questo kit puoi ampliare il tuo
barbecue Davos.

- Pressione: 30mbar

Zona cottura griglia kit plus 30mbar, DAVOS
ODC 18.215.02



Zona cottura griglia e fuoco
black per Arosa

ODC 18.215.06

Con questo kit puoi ampliare il tuo
barbecue Arosa.

- Pressione: 30mbar

Zona cottura griglia e fuoco black per Arosa
ODC 18.215.06

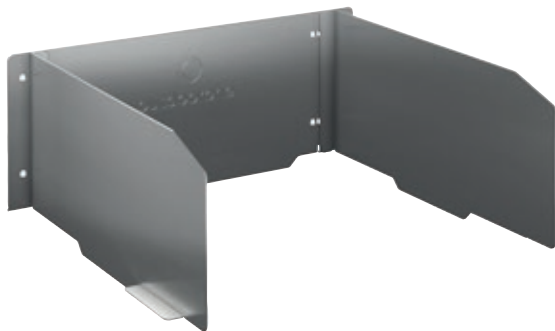


Zona cottura fuoco kit plus
30mbar, DAVOS

ODC 18.215.04

Con il kit zona di cottura Plus, potete
aggiungere una pratica zona di cottura
laterale al vostro barbecue a gas Davos.
Grazie al supporto per pentole in ghisa
regolabile in altezza in 3 posizioni,
potrete utilizzare qualsiasi pentola,
padella, wok per preparare teglie di
carne e verdure, salse, contorni, zuppe
e stufati. La temperatura del bruciatore
ad anello ad alte prestazioni è regolabile
in continuo grazie a una manopola
di controllo illuminata con luce di
sicurezza.

Zona cottura fuoco kit plus 30mbar, DAVOS
ODC 18.215.04



Paravento / paraschizzi
ODC 18.213.01

Paravento / paraschizzi
ODC 18.213.01

- Impedisce agli schizzi di sporcare il ripiano laterale
- Protegge il bruciatore a infrarossi dal vento (in modo che non si spenga)
- Temperatura della griglia più costante
- Realizzato in acciaio inox resistente e di facile manutenzione
- Dimensioni: L 34 x P 30,8 x A 13,8 cm
- Peso: 1,15 kg



Tavolo estraibile, DAVOS
ODC 18.215.11

Tavolo estraibile, DAVOS
ODC 18.215.11

Il tavolo allungabile per la stazione barbecue Davos è composto da 2 parti ed è realizzato in acciaio verniciato a polvere e con una robusta guida in acciaio inox. Il ripiano laterale aggiuntivo offre più spazio sul barbecue, ad esempio per riporre posate, stoviglie, salse o spezie a portata di mano.

La sezione centrale del ripiano laterale può essere rimossa e fissata magneticamente sotto il tavolo laterale.

- Materiale: acciaio verniciato a polvere
- Dimensioni: L 38,4 x P 48,4 x A 5,1 cm
- Peso: 2,3 kg



Mobiletto su rotelle
ODC 18.410.32



Ganci magnetici
ODC 14.112.67

Mobiletto su rotelle
ODC 18.410.32

Mobiletto da esterno con rotelle offre spazio aggiuntivo sotto forma di un pratico cassetto e di un ampio vano portaoggetti con sportello. In combinazione con una stazione barbecue a gas HEAT, si adatta perfettamente al tavolo laterale, ma può anche essere facilmente utilizzato come versione mobile indipendente. Nell'armadietto in acciaio massiccio è possibile riporre posate, spezie, termometri e altri utensili per il barbecue, puliti e protetti dalle intemperie, proprio accanto alla postazione di cottura. La resistente verniciatura a polvere nera assicura la massima durata e una facile manutenzione.

Ganci magnetici
ODC 14.112.67

Il gancio supplementare può essere fissato a tutte le superfici magnetiche e offre ancora più spazio per le posate e gli accessori da barbecue. I 3 ganci per posate in nero offrono una capacità di carico fino a 1,5 kg.



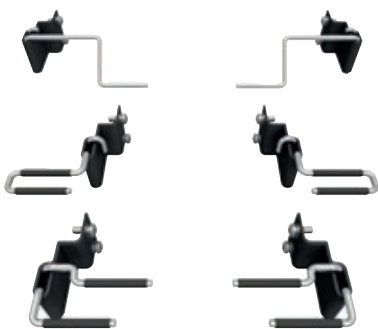
Kit bombola 11Kg, DAVOS
ODC 18.215.00



Kit bombola 11Kg, DAVOS
ODC 18.215.00

L'estensione per la stazione barbecue Davos consente alla bombola di gas di scomparire semplicemente dietro una copertura. La copertura in acciaio verniciato a polvere è fissata sul lato sinistro del telaio di base e offre un supporto ottimale per le bombole di gas fino a 11 kg, con staffe di fissaggio e cuscinetti di protezione per evitare graffi.

- Materiale: acciaio verniciato a polvere
- Dimensioni: L 40 x P 20 x A 69,5 cm
- Peso: 3 kg



Sostegni per accessori, DAVOS
ODC 18.215.12



Sostegni per accessori, DAVOS
ODC 18.215.12

Tenete in ordine il vostro barbecue con il kit di supporti per accessori per la stazione barbecue Davos. 3 importanti utensili possono essere fissati al mobile di base in modo pratico. Il set è composto da 3 diversi supporti, adatti alla pietra per pizza, alla griglia e al rotolo da cucina. I supporti possono essere facilmente fissati direttamente all'unità di base mediante viti.



Tappetino di protezione
ODC 14.491.88



Tappetino di protezione
ODC 14.491.89

Tappetino di protezione
ODC 14.491.88

Tappetino di protezione ideale per proteggere il pavimento del terrazzo o del giardino da grasso, sporco e schizzi di marinatura. Si posiziona direttamente sotto il barbecue, evitando la formazione di macchie antiestetiche.

- Materiale: PVC
- Dimensioni: L 150 x P 90 x A 0,2 cm
- Peso: 4,24 kg

Tappetino di protezione
ODC 14.491.89

Tappetino di protezione ideale per proteggere il pavimento del terrazzo o del giardino da grasso, sporco e schizzi di marinatura. Si posiziona direttamente sotto il barbecue, evitando la formazione di macchie antiestetiche.

- Materiale: PVC
- Dimensioni: L 180 x P 90 x A 0,2 cm
- Peso: 4,8 kg



ASCONA

570 G EVO EASY CHECK

Ascona 570 G All Black

ODC 18.128.58

Barbecue sferico a gas.

- 80-120 e 180-360 °C per cibi cotti a bassa temperatura,
- Low & Slow BBQ, carne succosa alla griglia, pesce e verdure fino a dolci e pizza
- Pulizia facile e veloce grazie al pratico sistema ad imbuto
- Alta qualità dei materiali e lavorazione robusta
- Ampia superficie di appoggio per strumenti per barbecue
- Facile da trasportare grazie alle grandi ruote in plastica
- Materiale: porcellanato
- Potenza del bruciatore: 9,7 kW
- Dimensioni: L 65 x P 97 x A 107 cm
- Dimensioni griglia: Ø 54 cm
- Peso: 29,3 kg

Tutta la potenza delle bombole a gas con un aggiornamento intelligente

ASCONA 570 G EVO: il nostro barbecue a gas più famoso viene sottoposto a un importante aggiornamento. I due bruciatori regolabili separatamente, ora in acciaio inossidabile, e il sistema a imbuto brevettato garantiscono un calore uniforme, consentendo di grigliare in modo diretto e indiretto senza che il grasso prenda fuoco. Il tutto in un design elegante e compatto in nero con sfera smaltata in porcellana e base mobile. Novità: il termometro per griglia EASY CHECK Single, facilmente integrabile nel ripiano, garantisce il pieno controllo del processo di cottura.





Griglia in acciaio inossidabile

Le nostre griglie in acciaio inossidabile sono particolarmente resistenti alla ruggine e di facile manutenzione. Si distinguono per la loro superficie durevole e di alta qualità.



Intelligente e ingegnoso

Vano portaoggetti integrato per il termometro da griglia singolo EASY CHECK incluso nella confezione. Tutto sotto controllo con facilità



2 bruciatori ad anello

I bruciatori ad anello regolabili separatamente garantiscono una regolazione continua della temperatura da 80 a 360 °C.



Mobile e comodo

Telaio mobile e compatto con ruote di grandi dimensioni, ripiano in bambù, supporto per bombole del gas e ganci per le posate.



Il tuo tuttodore per la casa

- Sistema a imbuto brevettato EASY FLIP. Passaggio dalla cottura diretta a quella indiretta – previene al 100% le fiammate causate dal grasso.
- Sistema di sicurezza del gas ad accensione automatica. La sicurezza prima di tutto: il sistema di sicurezza del gas ne impedisce la fuoriuscita.
- Sfera di facile manutenzione Ø 57 cm in acciaio smaltato con una robusta cerniera del coperchio a 135°.



Naturalmente l'ASCONA 570 G EVO è disponibile anche nella versione classica, senza EASY CHECK. Per tutti coloro che desiderano semplicemente godere dei vantaggi di questo potente barbecue a gas.

ODC 18.129.10



Ambri 480 G Evo
ODC 18.128.66
 • Pressione: 30mbar



Ambri 480 G Evo

ODC 18.128.66

Barbecue sferico a gas.

- 180-340 °C per bistecche tenere, hamburger succosi, pesce delicato e verdure saporite fino a dolci, pane e pizza
- Espandibile a scelta con kit supporto per riporre in modo pratico la pietra per pizza, la griglia e la bombola del gas
- Pulizia facile e veloce grazie al pratico sistema ad imbuto
- Alta qualità dei materiali, lavorazione robusta
- Ampia superficie d'appoggio con spazio per due piatti
- Materiale: acciaio inox e porcellanato
- Potenza del bruciatore: 5,8 kW
- Dimensioni: L 57 x P 83 x A 100 cm
- Dimensioni griglia: Ø 45 cm
- Peso: 19,2 kg



Chelsea 420 G Black

ODC 18.128.27

Barbecue sferico a gas.

- 180-340 °C per bistecche tenere, hamburger succosi, pesce delicato e verdure saporite fino a dolci, pane e pizza
- Montaggio e smontaggio rapidi grazie al pratico sistema di innesto del treppiede
- Pulizia facile e veloce grazie al pratico sistema ad imbuto
- Alta qualità dei materiali, lavorazione robusta
- Materiale: porcellanato
- Potenza sfera del bruciatore: 4,3 kW
- Dimensioni: L 67 x P 63 x A 94 cm
- Dimensioni griglia: Ø 39,5 cm
- Peso: 9,5 kg

Chelsea 420 G Black

ODC 18.128.27

• Pressione: 30mbar



Chelsea 420 E Black E+F

ODC 18.130.21

• Barbecue elettrico

Chelsea 420 E Black E+F

ODC 18.130.21

Barbecue elettrico.

- 120-300 °C per eccezionali bistecche, pesce e verdure alla griglia fino al pane o alla pizza croccante
- Temperatura superiore alla media grazie all'innovativa protezione in alluminio, 7 livelli di calore
- Montaggio e smontaggio rapidi grazie al pratico sistema di innesto del treppiede
- Pulizia facile e veloce grazie al pratico sistema ad imbuto
- Alta qualità dei materiali e lavorazione robusta
- Materiale: porcellanato
- Potenza spirale riscaldante: 2 kW
- Dimensioni: L 67 x P 64 x A 94 cm
- Dimensioni griglia: Ø 39,5 cm
- Peso: 11,7 kg



Borsa accessori campeggio
ODC 18.221.65

Borsa accessori campeggio

ODC 18.221.65

L'utile borsa per il trasporto facilita la conservazione e il trasporto del barbecue. Grazie all'ampia tracolla, la borsa è facile da trasportare ed è quindi ideale per i viaggi, le vacanze o il campeggio. Borsa da campeggio per Outdoor Chef Chelsea 420 G.

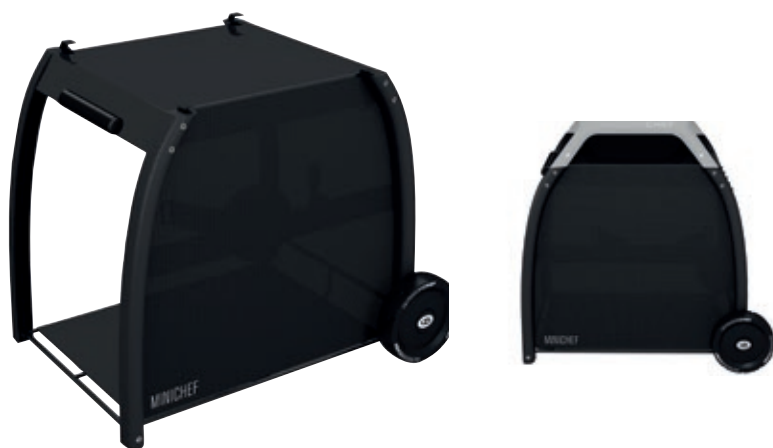




Minichef 420 G
ODC 18.128.05
 • Pressione: 30mbar

Minichef 420 G
ODC 18.128.05
 Barbecue sferico a gas.

- 180-340 °C per bistecche tenere, hamburger succosi e pesce pregiato, verdure deliziose fino a dolci, pane e pizza
- Espandibile a piacere con Minichef Station (base stabile)
- Pulizia facile e veloce grazie al pratico sistema ad imbuto
- Alta qualità dei materiali e lavorazione robusta
- Materiale: porcellanato
- Potenza sfera del bruciatore: 4,3 kW2
- Dimensioni: L 78/43 x P 52 x H 43 cm
- Dimensioni griglia: Ø 39,5 cm
- Peso: 13,8 kg



Minichef Station
ODC 18.212.43

Minichef Station
ODC 18.212.43

Supporto con ruote con telaio robusto e pratico da manovrare per Barbecue MiniChef 420G. Il supporto presenta uno spazio capiente molto comodo per riporre una bombola del gas da 8 kg.





Piacere senza stress: è la sfera a renderlo possibile!

La cottura indiretta su tutta la superficie della griglia ti permette di dedicare più tempo ai tuoi ospiti. Basta mettere gli alimenti sulla griglia, chiudere il coperchio e lasciare che il barbecue faccia il suo lavoro.



HEAT

SERIE X

Sempre più caldo – HEAT

La nuova postazione barbecue a gas HEAT X convince su tutta la linea. Dotata di un massimo di 5 bruciatori in acciaio inossidabile, è la protagonista indiscussa di ogni festa in giardino.



Blazing Zone®

Bruciatore ceramico a infrarossi XL con temperatura fino a 900 °C.



Cooking Zone

Piano cottura a gas regolabile in 3 livelli di altezza – per preparare salse e brodi raffinati da 60 a 360 °C.



Abb. HEAT X-445 RB

Illuminazione d'atmosfera

Metti in scena il tuo HEAT con luci verdi, rosse, blu o bianche – con batteria rimovibile o alimentazione di rete.

Heat X-545 RB
ODC 18.410.17
• Pressione: 30mbar



Heat X-545 RB

ODC 18.410.17

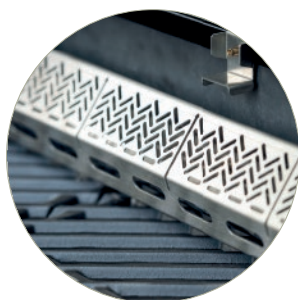
Barbecue station a gas.

- Griglia con un'eccezionale gamma di possibilità di cottura con temperature da 80 a 900 °C per cibi cotti a bassa temperatura, Low & Slow BBQ, carne alla griglia, pesce e verdure fino a dolci e pizza
- 5 bruciatori doppi in acciaio inox e bruciatore posteriore
- Bruciatore laterale a infrarossi da 900°C e fornello laterale (regolabile in altezza)
- Vassoio del bruciatore in alluminio e griglie in ghisa per cuocere ad alte temperature e per garantire la massima conservazione del calore
- XL BLAZING ZONE bruciatore ceramico a infrarossi da 600°C - 900°C per risultati perfetti 23 x 16 cm
- COOKING ZONE piano di cottura laterale ad alte prestazioni completamente regolabile da 60°C a 250°C, con supporto in ghisa regolabile in altezza per pentole, padelle e wok
- Bruciatore posteriore in acciaio inox per deliziose pietanze allo spiedo
- Illuminazione con 4 colori diversi, sportelli con chiusura soft-close
- Ideale per 15-22 persone
- Materiali: acciaio inox, ghisa, alluminio e acciaio porcellanato
- Potenza bruciatori totale: 31.90 kW
- Dimensioni: L 177 x P 59 x A 122 cm
- Dimensioni superficie di cottura: 97,5 x 44 cm
- Peso: 96 kg



HEAT Regulator

Con il regolatore HEAT puoi gestire la temperatura fino a 80°C. Il regolatore è compatibile con il Zone Divider.



Backburner

L'aumento di temperatura è fondamentale per l'utilizzo del girarrosto.



Heat X-445 RB
ODC 18.410.15

- Pressione: 30mbar



Heat X-345 RB
ODC 18.410.13

- Pressione: 30mbar

Heat X-445 RB

ODC 18.410.15

Barbecue station a gas.

- Griglia con un'eccezionale gamma di possibilità di cottura con temperature da 80 a 900 °C per cibi cotti a bassa temperatura, Low & Slow BBQ, carne alla griglia, pesce e verdure fino a dolci e pizza
- 4 bruciatori doppi in acciaio inox e bruciatore posteriore
- Bruciatore laterale a infrarossi da 900°C e fornello laterale (regolabile in altezza)
- Vassoio del bruciatore in alluminio e griglie in ghisa per cuocere ad alte temperature e per garantire la massima conservazione del calore
- XL BLAZING ZONE bruciatore ceramico a infrarossi da 600°C - 900°C per risultati perfetti 23 x 16 cm
- COOKING ZONE piano di cottura laterale ad alte prestazioni completamente regolabile da 60°C a 250°C, con supporto in ghisa regolabile in altezza per pentole, padelle e wok
- Bruciatore posteriore in acciaio inox per deliziose pietanze allo spiedo
- Illuminazione con 4 colori diversi, sportelli con chiusura soft-close
- Ideale per 12-18 persone
- Materiali: acciaio inox, ghisa, alluminio e acciaio porcellanato
- Potenza bruciatori totale: 27,7 kW
- Dimensioni: L 157,5 x P 59 x A 122 cm
- Dimensioni superficie di cottura: 78 x 44 cm

Heat X-345 RB

ODC 18.410.13

Barbecue station a gas.

- Griglia con un'eccezionale gamma di possibilità di cottura con temperature da 80 a 900 °C per cibi cotti a bassa temperatura, Low & Slow BBQ, carne alla griglia, pesce e verdure fino a dolci e pizza
- 3 bruciatori doppi in acciaio inox e bruciatore posteriore
- Bruciatore laterale a infrarossi da 900°C e fornello laterale (regolabile in altezza)
- Vassoio del bruciatore in alluminio e griglie in ghisa per cuocere ad alte temperature e per garantire la massima conservazione del calore
- XL BLAZING ZONE bruciatore ceramico a infrarossi da 600°C - 900°C per risultati perfetti 23 x 16 cm
- COOKING ZONE piano di cottura laterale ad alte prestazioni completamente regolabile da 60°C a 250°C, con supporto in ghisa regolabile in altezza per pentole, padelle e wok
- Bruciatore posteriore in acciaio inox per deliziose pietanze allo spiedo
- Illuminazione con 4 colori diversi, sportelli con chiusura soft-close
- Ideale per 9-13 persone
- Materiali: acciaio inox, ghisa, alluminio e acciaio porcellanato
- Potenza bruciatori totale: 23,5 kW
- Dimensioni: L 138 x P 59 x A 122 cm
- Dimensioni superficie di cottura: 58,5 x 44 cm



HEAT

SERIE C

Un nuovo standard in termini di rapporto qualità-prezzo. La nostra nuova serie C, pensata per i principianti, offre finiture e componenti che solitamente si trovano nelle categorie superiori: bruciatori in acciaio inossidabile, zona di cottura XL Blazing Zone con bruciatore a infrarossi fino a 900 °C, il tutto racchiuso in un design compatto e classico a un prezzo equo.



Abb. HEAT C-435 RB

HEAT C-435
ODC 18.128.94
• Pressione: 30mbar



HEAT C-435

ODC 18.128.94

Barbecue station a gas.

La grillstation combina quattro bruciatori principali in acciaio inox, una zona infrarossi ad altissime temperature e un bruciatore posteriore per ottenere risultati eccellenti su ogni tipo di preparazione: dal classico BBQ alla griglia fino a piatti più elaborati come arrosti e preparazioni indirette.

- 4 bruciatori e barre di protezione in acciaio inox
- Bruciatore posteriore in acciaio inox per deliziose pietanze allo spiedo
- Griglie in ghisa porcellanata (68 x 48 cm) e ripiano superiore in acciaio inox per conservare il calore e gestire più zone di cottura contemporaneamente
- Vassoi laterali e manopole di controllo illuminate dotate di Safety Light
- XL Blazing Zone infrarossi con bruciatore ceramico da 900 °C per un'anima di fuoco intensa, perfetta per scottature rapide e grigliate con crosta marcata
- Illuminazione regolabile dei comandi e termometro integrato nel coperchio per controllo preciso della temperatura interna.
- Ideale per 12-16 persone
- Materiali: acciaio inox, ghisa, alluminio e acciaio porcellanato
- Potenza bruciatori totale: 20,4 kW
- Dimensioni: L 145 x P 63 x A 119 cm
- Dimensioni superficie di cottura: 68 x 48 cm



Blazing Zone® XL

Bruciatore a infrarossi in ceramica Blazing Zone® XL con temperatura fino a 900 °C.



Backburner

L'aumento di temperatura è fondamentale per il funzionamento con lo spiedo rotante (solo nel modello HEAT C-435 RB).



Armadietto per barbecue: spazio sufficiente per una bombola del gas da 11 kg.



Heat C-335
ODC 18.128.92
• Pressione: 30mbar

Heat C-335

ODC 18.128.92

Barbecue station a gas.

La grillstation Outdoorchef Heat C-335 unisce potenza, versatilità e praticità d'uso in un barbecue a gas di alta qualità, pensato per performance superiori sia nelle grigliate classiche che nelle tecniche di cottura avanzate.

- 3 bruciatori e barre di protezione in acciaio inox
- Griglie in ghisa porcellanata (56 x 48 cm) e ripiano superiore in acciaio inox per conservare il calore e gestire più zone di cottura contemporaneamente
- Vassoi laterali e manopole di controllo illuminate dotate di Safety Light
- XL Blazing Zone perfetta per searing e sigillature rapide ad alta temperatura
- Illuminazione regolabile dei comandi e termometro integrato nel coperchio per controllo preciso della temperatura interna.
- Ideale per 9-13 persone
- Materiali: acciaio inox, ghisa, alluminio e acciaio porcellanato
- Potenza bruciatori totale: 14,1 kW
- Dimensioni: L 133 x P 63 x A 119 cm
- Dimensioni superficie di cottura: 56 x 48 cm



Heat C-265
ODC 18.128.96
• Pressione: 30mbar

Heat C-265

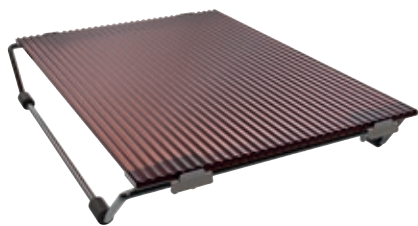
ODC 18.128.96

Barbecue station a gas.

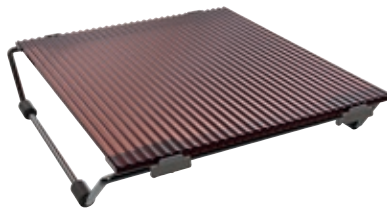
HEAT C-265 è il primo barbecue a piastra e per bistecche dotato di doppia XL Blazing Zone a infrarossi, progettato per offrire massima potenza, flessibilità e controllo. Grazie ai due grandi bruciatori ceramici sotto coperchio, alla plancha XL inclusa e alla Cooking Zone laterale, consente di passare con naturalezza dalla rosolatura estrema alla cucina alla piastra, fino alla preparazione di contorni e piatti completi. Un sistema pensato per chi desidera un'esperienza di cottura avanzata, con zone di temperatura differenziate e infinite possibilità culinarie.

- Doppia Blazing Zone XL con 2 bruciatori a infrarossi ceramici sotto coperchio, ciascuno con griglia in acciaio inox regolabile in altezza
- Griglie in acciaio inox (2 da 25 x 24 cm)
- Plancha XL inclusa
- Cooking Zone laterale con supporto per pentole regolabile in 3 altezze, adatta a pentole, padelle e wok
- Illuminazione regolabile dei comandi e termometro integrato nel coperchio per controllo preciso della temperatura interna.
- Ideale per 9-13 persone
- Materiali: acciaio inox, ghisa, alluminio e acciaio porcellanato
- Potenza bruciatori totale: 10,1 kW
- Dimensioni: L 145 x P 59 x A 107 cm
- Dimensioni superficie di cottura: 29 x 24 cm



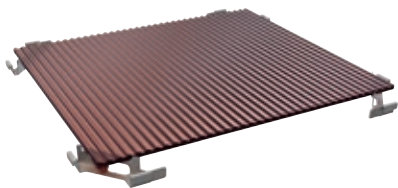


Griglia in vetro XL
ODC 14.491.60

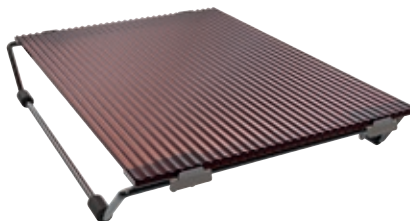


Griglia in vetro L
ODC 14.491.53

Piastre per barbecue di alta qualità in vetroceramica, ideali per ottenere bistecche succose e ben cotte con un intenso gusto umami, grazie alla combinazione ottimale di calore per contatto e radiazione infrarossa. Il design innovativo evita che il grasso coli e impedisce la formazione di fiamme. Il Blazinglas® non è adatto solo per le bistecche, ma anche per pesce, verdure, hamburger o uova all'occhio di bue. Realizzato in vetroceramica resistente al calore, si riscalda rapidamente ed è facile da pulire.



Griglia in vetro OUTDOORCHEF
ODC 18.212.90
Compatibile con: Arosa, Davos, Lugano



Griglia in vetro HEAT
ODC 18.212.98

Griglia in vetro XL

ODC 14.491.60

Griglia a raggi infrarossi.

- Materiale: vetroceramica
- Dimensioni: L 24,2 x P 5,6 x A 34,2 cm
- Peso: 0,67 kg

Griglia in vetro L

ODC 14.491.53

Griglia a raggi infrarossi.

- Materiale: vetroceramica
- Dimensioni: L 24,2 x P 5,6 x A 27,2 cm
- Peso: 0,66 kg

Griglia in vetro OUTDOORCHEF

ODC 18.212.90

Griglia a raggi infrarossi.

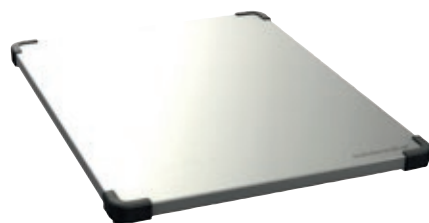
- Materiale: vetroceramica
- Dimensioni: L 29,5 x P 1,6 x A 28,5 cm
- Peso: 0,71 kg

Griglia in vetro HEAT

ODC 18.212.98

Griglia a raggi infrarossi.

- Materiale: vetroceramica
- Dimensioni: L 29,5 x P 3,8 x A 28,5 cm



Copertura per zona cottura a griglia / a fuoco
ODC 14.491.58



Griglia in vetro BLAZING XXL
ODC 14.492.00

Copertura per zona cottura a griglia / a fuoco

ODC 14.491.58

La copertura in acciaio inox serve a proteggere la zona di combustione o di cottura. Protegge il bruciatore da agenti atmosferici, pioggia, sporco, foglie e polline. Grazie agli angoli in silicone antiscivolo, il coperchio può essere facilmente utilizzato come piano di lavoro.

- Materiale: acciaio inox
- Dimensioni: L 32,5 x P 42,5 x A 2 cm
- Peso: 1,8 kg

Griglia in vetro BLAZING XXL

ODC 14.492.00

Griglia a raggi infrarossi, compatibile con HEAT C.

- Materiale: vetroceramica
- Dimensioni: L 40 x P 29 x A 2,8 cm
- Peso: 2,51 kg



Porta rotolo cucina magnetico
ODC 14.491.77

Porta rotolo cucina magnetico
ODC 14.491.77

Il portarotolo magnetico è realizzato in acciaio verniciato a polvere e può essere fissato a tutte le superfici magnetiche mediante un supporto magnetico. Il supporto è adatto a un rotolo da cucina standard, ma anche a fogli di alluminio, pellicola trasparente, carta da macellaio o altri rotoli di larghezza simile. Posizionate il supporto esattamente dove serve: nascosto all'interno del mobile, sul ripiano laterale, all'esterno del mobile di base o su qualsiasi altra superficie magnetica.

- Materiale: acciaio verniciato a polvere
- Dimensioni: L 27,2 x P 8,5 x A 9 cm
- Peso: 0,36 kg



Porta sacco spazzatura magnetico
ODC 14.491.78

Porta sacco spazzatura magnetico
ODC 14.491.78

Il portarifiuti magnetico è realizzato in acciaio verniciato a polvere e può essere attaccato a tutte le superfici magnetiche grazie a un supporto magnetico. Tutti i sacchetti di plastica (con o senza manici) possono essere attaccati al pratico supporto. Posizionate il supporto esattamente dove serve: nascosto all'interno del mobile, sul ripiano laterale, all'esterno del mobile di base o su qualsiasi altra superficie magnetica. Il supporto può reggere fino a 1,5 kg.

- Materiale: acciaio verniciato a polvere
- Dimensioni: L 23,3 x P 8,5 x A 11 cm
- Peso: 0,3 kg



Vaschetta universale magnetica
ODC 14.491.79

Vaschetta universale magnetica
ODC 14.491.79

Il supporto magnetico universale è realizzato in acciaio verniciato a polvere e può essere attaccato a tutte le superfici magnetiche grazie a un supporto magnetico. Nel supporto è possibile riporre spezie, bottiglie, piccoli accessori per il barbecue o salse. Posizionate il supporto esattamente dove serve: nascosto all'interno del mobile, sul ripiano laterale, all'esterno del mobile di base o su qualsiasi altra superficie magnetica. Il supporto può reggere fino a 1,5 kg.

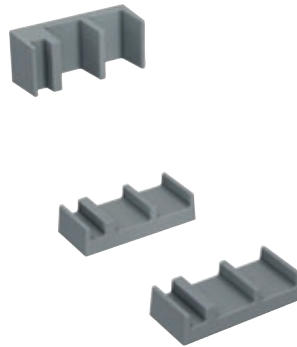
- Materiale: acciaio verniciato a polvere
- Dimensioni: L 22 x P 8,5 x A 11 cm
- Peso: 0,55 kg



Set 4 pz per Organizzazione HEAT
ODC 18.213.14



Powerbank 10000 mAh
ODC 14.491.83



Sostegno per accessori per mobiletto
ODC 14.491.76

Set 4 pz per organizzazione HEAT

ODC 18.213.14

Il set di organizzazione per barbecue a gas HEAT offre agli utensili da cucina un posto fisso proprio accanto al barbecue. Il set consiste in un divisorio estraibile che viene montato nel mobile di base. A questo punto è sufficiente posizionare magneticamente sul divisorio il portarotolo, il porta sacco della spazzatura e il portasalse universale, spezie e accessori. I supporti magnetici possono essere applicati anche a tutti gli altri componenti magnetici del barbecue a gas e sono quindi ideali per tutte le altre superfici magnetiche.

Powerbank 10000 mAh

ODC 14.491.83

Alimentazione per l'illuminazione e l'accensione dei grill a gas HEAT. Il powerbank può essere utilizzato come ricambio o per sostituire il powerbank del barbecue a gas HEAT esistente.

Sostegno per accessori per mobiletto

ODC 14.491.76

Sostegno per sfruttare perfettamente lo spazio nel mobile di base del vostro barbecue a gas HEAT (stazione barbecue e modulo barbecue) Il supporto è montato in modo permanente nel mobile di base e offre spazio sufficiente per griglie supplementari, pietre per pizza e piastre per griglia. Il set è composto da 2 supporti per la base e un supporto per la parete posteriore dell'unità base. Nel supporto è possibile riporre fino a 3 griglie o piastre accessorie.







Girarrosto HEAT
ODC 18.213.11



Cestello girarrosto HEAT
ODC 18.213.13



Divisore zone HEAT
ODC 18.213.02

Girarrosto HEAT

ODC 18.213.11

Il set di spiedi per girarrosto per i barbecue a gas HEAT garantisce deliziosi piatti allo spiedo. La preparazione offre risultati particolarmente uniformi e succulenti, poiché il cibo ruota continuamente e i succhi aderiscono all'alimento. Ciò garantisce non solo un gusto più saporito, ma anche una deliziosa crosticina. Il cibo viene fissato saldamente allo spiedo con l'aiuto di 2 punte in acciaio inox. Il potente motore funziona con una spina di rete da 230 V, ma può essere utilizzato anche con un power bank integrato nel grill.

- Compatibile con tutti i barbecue a gas HEAT

Cestello girarrosto HEAT

ODC 18.213.13

Il robusto cestello dello spiedo rotante in acciaio inox è ideale per riempire con piccoli pezzi di cibo come patatine, verdure, carne, castagne, patate e persino popcorn. La rete metallica particolarmente fitta impedisce al cibo di scivolare fuori e permette una cottura uniforme e perfetta grazie alla rotazione costante dello spiedo.

- Dimensioni: L 38,4 x P 19,8 x A 17 cm

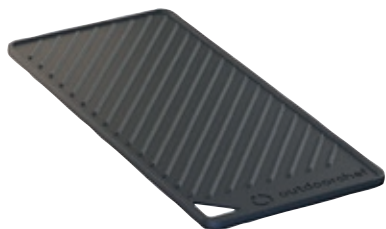
Divisore zone HEAT

ODC 18.213.02

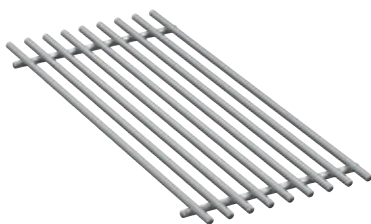
Il divisore di zona per barbecue a gas HEAT consente di preparare contemporaneamente piatti diversi con temperature di cottura differenti. Permette di cuocere fino a 100°C di differenza sulla stessa griglia.

- Materiale: acciaio inox
- Dimensioni: L 43,4 x P 1,1 x A 43 cm
- Peso: 1,96 kg





Piastra in ghisa HEAT
ODC 18.213.10



Griglia acciaio HEAT
ODC 18.213.06

Piastra in ghisa HEAT

ODC 18.213.10

La solida piastra in ghisa assicura una distribuzione uniforme del calore e conferisce a carne, bistecche, hamburger, pesce e verdure un perfetto sapore di arrosto. La piastra in ghisa con superficie liscia e rigata è adatta a tutto ciò che può essere cucinato in padella. La piastra grill è dotata di un'apertura per lo scarico dei liquidi in eccesso.

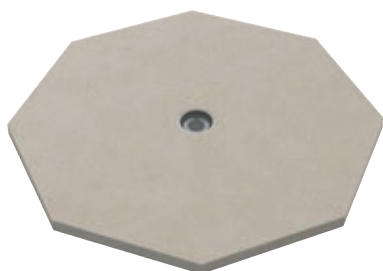
- Dimensioni: L 43,5 x P 1,2 x A 19,5 cm

Griglia in acciaio HEAT

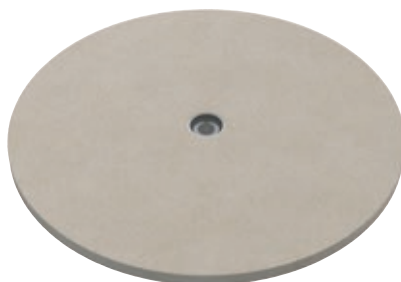
ODC 18.213.06

La griglia in acciaio inox massiccio ha montanti da 8 mm e si adatta a tutti i barbecue a gas HEAT. Grazie alle sue proprietà di facile manutenzione, non solo è particolarmente resistente, ma può anche essere lavata direttamente in lavastoviglie. La griglia in acciaio inox sostituisce la griglia in ghisa nel barbecue a gas HEAT.

- Dimensioni: L 19,5 x P 43,7 x A 1,5 cm
- Peso: 1,7 Kg



Pietra per pizza HEAT
ODC 18.213.05



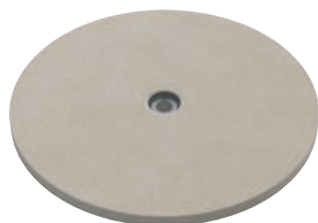
Pietra per pizza rotonda 41cm
ODC 14.491.81

Pietra per pizza HEAT

ODC 18.213.05

La pietra per pizza per i barbecue a gas HEAT garantisce una pizza perfetta e croccante. Lo speciale materiale rimuove l'umidità dall'impasto durante la cottura, rendendo la pasta particolarmente croccante.

- Dimensioni: L 36 x P 1,5 x A 36 cm
- Peso: 2,76 Kg



Pietra per pizza rotonda 32cm
ODC 14.491.80

Pietra per pizza rotonda 41cm

ODC 14.491.81

Come versione ODC 18.213.05 ma tonda.

- Dimensioni: Ø 41 cm

Pietra per pizza rotonda 32cm

ODC 14.491.80

Come versione ODC 18.213.05 ma tonda.

- Dimensioni: Ø 32 cm



reddot winner 2025

OUTDOOR KITCHEN

HEAT

MASSIMA LIBERTÀ DI PROGETTAZIONE PER LA TUA CUCINA DA ESTERNO

Ancora una volta, tipico di OUTDOORCHEF: tutto è semplice e completamente personalizzabile. Il pratico sistema di cucina modulare ti permette di progettare la tua soluzione ideale, ampliandola in base allo spazio e alle tue esigenze, con possibilità di combinazione quasi infinite. Anche una configurazione compatta offre prestazioni elevate, con la libertà di espandersi in qualsiasi momento. Grazie al design modulare, queste cucine si adattano perfettamente a ogni ambiente, proprio come vuoi tu.

HEAT

- Intervallo di temperatura: 80 - 900 °C
- Moduli armadio in acciaio inossidabile con rivestimento a polvere
- HEAT Regulator per temperature estremamente basse
- Bruciatore di fondo per girarrosto e simili
- Bruciatore a infrarossi in ceramica XL + piano cottura a gas

Blazing /Cooking Zone XL

Bruciatore a infrarossi in ceramica con temperatura fino a 900 °C e piano cottura a gas regolabile in altezza su 3 livelli.



Illuminazione ambientale

Metti in scena la cucina all'aperto con luce rossa, blu, bianca o verde - una batteria ricaricabile fornisce energia duratura.

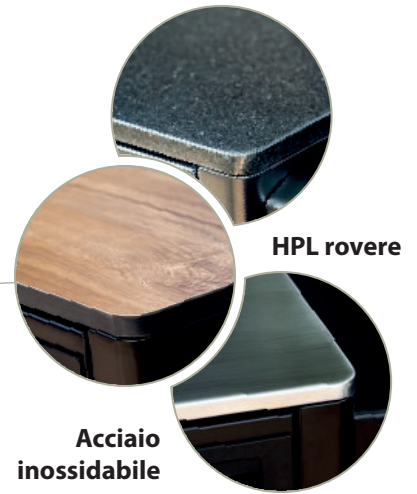


Chiusura morbida

Chiusura dolce e silenziosa delle porte e dei cassetti.

HEAT X Grillmodul

Modulo grill HEAT X: fino a 5 bruciatori in acciaio inossidabile, griglie in ghisa, bruciatore posteriore e regolatore HEAT per una temperatura minima di 80 °C, compatibile con il divisore di zone HEAT*.



HPL rovere

Acciaio inossidabile



reddot winner 2025

Armadietto per barbecue

Spazio sufficiente per una bombola del gas da 11 kg e l'innovativo set HEAT Organizer*.



Cassetto per carichi pesanti

Stivaggio agevole di accessori pesanti come, ad esempio, la plancha XL.

I moduli HEAT in sintesi

Da piccoli a grandi. Con i moduli HEAT componi la cucina dei tuoi sogni!



HEAT MODULE

 7



HEAT Grillmodul X-515 RB K
ODC 18.410.27



Modulo Kamado HEAT
ODC 18.410.50



Modulo HEAT

UNDER
CONSTRUCTION

 8



HEAT Grillmodul X-415 RB K
ODC 18.410.25

 10



Modulo armadio HEAT con
due ante e un cassetto
ODC 18.410.30

 10



Modulo armadio HEAT
con tre cassetti
ODC 18.410.31

 10



Modulo grill HEAT con zona di cottura e
zona di cottura a fuoco vivo X-245 K
ODC 18.410.29

 13



HEAT: armadio stretto
con cassetti
ODC 18.410.51

 13



HEAT: mobile stretto con cassetti
ODC 18.410.52



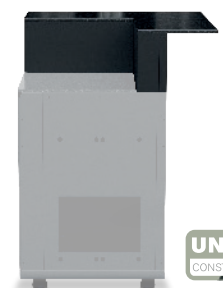
HEAT: ripiano da bar stretto

UNDER
CONSTRUCTION



HEAT Accessorio da bar

UNDER
CONSTRUCTION



HEAT: elemento da appoggio
per modulo angolare

UNDER
CONSTRUCTION

9



Modulo lavello HEAT
ODC 18.410.43

10



Modulo frigorifero HEAT
ODC 18.410.42

HEAT

14



Modulo angolare HEAT
ODC 18.410.35

13



UNDER
CONSTRUCTION

HEAT: armadietto stretto
per bombole del gas



HEAT Universalmodul
ODC 18.410.54





Outdoor kitchen HEAT X-415 HPL

ODC 18.120.65

- Pressione: 30mbar

Outdoor kitchen HEAT X-415 acciaio

ODC 18.120.66

- Pressione: 30mbar

Outdoor kitchen HEAT X-415 granito

ODC 18.120.67

- Pressione: 30mbar



Outdoor kitchen HEAT X-515 HPL

ODC 18.120.68

- Pressione: 30mbar

Outdoor kitchen HEAT X-515 acciaio

ODC 18.120.70

- Pressione: 30mbar

Outdoor kitchen HEAT X-515 granito

ODC 18.120.69

- Pressione: 30mbar

Con i set completi di cucine da esterno desideriamo ispirarti e rendere la tua scelta finale il più semplice possibile.

Puoi scegliere tra il grill a 4 e a 5 fuochi, oltre ai 3 piani di lavoro in legno, acciaio inox o granito. Inoltre, i set completi sono costituiti da 2 moduli del mobile e dall'ingegnosa zona di cottura "blazing".

Tutti i modelli offrono un'enorme area grill, una grande potenza, bruciatori a infrarossi, fornelli laterali e bruciatori posteriori in qualità Swiss made, con ampio spazio di stoccaggio e superficie di lavoro.

Lo spettro di temperatura copre l'intera gamma, dagli 80°C fino ai 900°C del bruciatore a infrarossi.

Outdoor kitchen HEAT X-415

ODC 18.120..

Outdoor Kitchen Heat X-415 disponibile con piani di lavoro in HPL, acciaio o granito.

- Intervallo di temperatura unico da 80°C a 900°C
- Modulo Grill HEAT con 4 bruciatori doppi in acciaio inox e bruciatore posteriore (back burner)
- Modulo grill con zona a infrarossi a 900°C e piano di cottura (regolabile in altezza)
- Modulo mobile con 3 cassetti e modulo mobile con cassetto e doppia porta con piani di lavoro in HPL (decoro in legno)
- Illuminazione in 4 colori diversi, porte e cassetti con chiusura soft-close
- Ideale per 12-18 persone
- Materiali: acciaio inox, ghisa, alluminio e acciaio porcellanato
- Potenza bruciatori totale: 27,7 kW
- Dimensioni: L 346,8 x P 66 x A 121,1 cm
- Dimensioni superficie di cottura: 78 x 44 cm

Outdoor kitchen HEAT X-515

ODC 18.120..

Outdoor Kitchen Heat X-515 disponibile con piani di lavoro in HPL, acciaio o granito.

- Intervallo di temperatura unico da 80°C a 900°C
- Modulo Grill HEAT con 5 bruciatori doppi in acciaio inox e bruciatore posteriore (back burner)
- Modulo grill con zona a infrarossi a 900°C e piano di cottura (regolabile in altezza)
- Modulo mobile con 3 cassetti e modulo mobile con cassetto e doppia porta con piani di lavoro in HPL (decoro in legno)
- Illuminazione in 4 colori diversi, porte e cassetti con chiusura soft-close
- Ideale per 15-22 persone
- Materiali: acciaio inox, ghisa, alluminio e acciaio porcellanato
- Potenza bruciatori totale: 31,9 kW
- Dimensioni: L 365,8 x P 66 x A 121,1 cm
- Dimensioni superficie di cottura: 97,5 x 44 cm

La massima libertà di progettazione per la tua cucina da esterno individuale.

Tipico di Outdoorchef, ancora una volta tutto facile e personalizzato! Con il pratico sistema di cucina modulare si può ampliare il piano di cottura fino a che lo spazio, o il giardino lo consente. Già da una piccola combinazione possono nascere cucine da esterno ad alte prestazioni. Grazie al loro concetto modulare, trovano posto ovunque e dove è meglio per te.

 outdoorchef



red dot winner 2025



SWISS DESIGN
ENGINEERING







Modulo HEAT stretto con cassetti estraibili
ODC 18.410.51



Modulo HEAT stretto con cassetti
ODC 18.410.52



Modulo universale HEAT
ODC 18.410.54



Kit integrato AROSA HEAT
ODC 14.492.17



Barbecue a gas AROSA 570 G H 30mbar
ODC 18.128.85

Modulo HEAT stretto con cassetti estraibili

ODC 18.410.51

Modulo armadio extra stretto per cucine outdoor HEAT, con sistema di estrazione intelligente e accesso a 3 livelli di stoccaggio.

Dotato di cassetto con barra porta accessori e vano inferiore per bottiglie, è ideale per spezie, salse e utensili da barbecue.

Compatibile con piani di lavoro in granito o acciaio inox per una configurazione completamente personalizzabile.

- Dimensioni: L 46,5 x P 66 x A 94 cm

Modulo HEAT stretto con cassetto

ODC 18.410.52

Modulo armadio extra stretto per cucine outdoor HEAT, con sistema di estrazione funzionale e due ampi cassetti interni.

Include vano per bottiglie, SMOKE e accessori barbecue, oltre a cassetto superiore per utensili e posate.

Realizzato in acciaio inox con verniciatura a polvere nera, è progettato per resistere agli agenti atmosferici tutto l'anno.

Compatibile con piani di lavoro in granito o acciaio inox per una configurazione personalizzabile.

- Dimensioni: L 46,5 x P 66 x A 94 cm

Modulo universale HEAT

ODC 18.410.54

Il modulo universale HEAT è progettato per l'integrazione di grill da incasso all'interno di cucine outdoor modulari.

Compatibile con il sistema HEAT, consente un'installazione precisa e stabile, garantendo un alloggiamento ottimizzato per diverse tipologie di barbecue da incasso.

- Dimensioni: L 112 x P 66 x A 94 cm

Kit integrato AROSA HEAT

ODC.14.492.17

Set di coperture per armadio universale HEAT, progettato per completare l'integrazione del barbecue da incasso.

Consente la chiusura del pannello frontale e delle aperture laterali accanto al barbecue.

Include due coperture in granito per il piano di lavoro e un pannello frontale in acciaio inox con fissaggio magnetico.

Compatibile con barbecue a gas sferico Outdoorchef AROSA 570 G H.

- Dimensioni: L 112 x P 66

Barbecue a gas AROSA 570 G H 30mbar

ODC 18.128.85

Barbecue sferico a gas come modello ODC 18.128.80 ma per Modulo universale HEAT.



Modulo barbecue
HEAT X-515 RB K 30mbar
ODC 18.410.27



Modulo barbecue
HEAT X-415 RB K 30mbar
ODC 18.410.25



Zona cottura griglia e fuoco
da incasso HEAT X-245
ODC 18.410.29

Modulo barbecue HEAT X-515
RB K 30mbar

ODC 18.410.27

Modulo per comporre la tua cucina
outdoor con 5 bruciatori.

- Dimensioni: 102,7 x 121,1 x 64 cm
- Altezza di lavoro: 94 cm
- Peso: 75,6 kg

Modulo barbecue
HEAT X-415 RB K 30mbar

ODC 18.410.25

Modulo per comporre la tua cucina
outdoor con 4 bruciatori.

- Dimensione: 83,2 x 121,1 x 64 cm
- Altezza di lavoro 94 cm
- Peso: 65 kg

Zona cottura griglia e fuoco
da incasso HEAT X-245

ODC 18.410.29

Modulo per comporre la tua cucina
outdoor con fornello e zona cottura a
infrarossi.

- Dimensione: 81,6 x 101,7 x 64 cm
- Altezza di lavoro 94 cm
- Peso: 45,5 kg



Modulo angolare HEAT
ODC 18.410.35



Modulo frigorifero HEAT
ODC 18.410.42



Modulo lavandino HEAT
ODC 18.410.43



Modulo angolare HEAT

ODC 18.410.35

Modulo angolare per creare una cucina
a forma di L, con ampio spazio per
riporre oggetti, compatibile con altri
moduli HEAT.

- Dimensioni: 72 x 94 x 72 cm

Modulo frigorifero HEAT

ODC 18.410.42

Modulo con frigorifero Cooler CASO
integrato da 63 Lt con sportello in
vetro opaco resistente ai raggi UV e
illuminazione interna a LED. Spazio
aggiuntivo con sportello accanto al
frigorifero per lo stivaggio.

- Dimensioni: 84 x 94 x 66 cm

Modulo lavandino HEAT

ODC 18.410.43

Modulo armadio con lavello integrato
in acciaio inox molto capiente. Lavello
extra-large con spazio sufficiente
per accessori da barbecue di grandi
dimensioni come plancha XL.

- Dimensioni: 84 x 94 x 66 cm



Mobile HEAT 2 sportelli / 1 cassetto
ODC 18.410.30



Mobile HEAT 3 cassetti
ODC 18.410.31



Mobile HEAT 2 sportelli / 1
cassetto

ODC 18.410.30

Modulo per comporre la tua cucina
outdoor con un mobile composto da 2
sportelli e 1 cassetto.

- Dimensioni: 84 x 94 x 66 cm

Mobile HEAT 3 cassetti

ODC 18.410.31

Modulo per comporre la tua cucina
outdoor con un mobile composto da 3
cassetti.

- Dimensioni: 84 x 94 x 66 cm



Modulo barbecue da incasso
HEAT X-415 RB H 30mbar

ODC 18.410.21



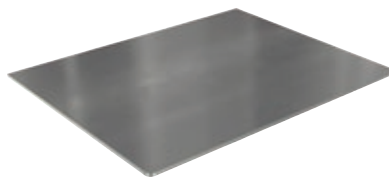
Modulo barbecue da incasso
HEAT X-515 RB H 30mbar

ODC 18.410.23



Modulo zona cottura griglia e fuoco da
incasso HEAT X-245 H 30mbar

ODC 18.410.34



Ripiano HEAT acciaio

ODC 18.213.17

Ripiano HEAT acciaio

ODC 18.410.46

Per modulo angolare

Ripiano HEAT acciaio

ODC 18.213.42

Per modulo stretto



Ripiano HEAT HPL

ODC 18.213.15

Ripiano HEAT HPL

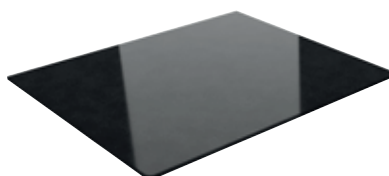
ODC 18.410.44

Per modulo angolare

Ripiano HEAT HPL

ODC 18.213.45

Per modulo stretto



Ripiano HEAT granito

ODC 18.213.16

Ripiano HEAT granito

ODC 18.410.45

Per modulo angolare

Ripiano HEAT granito

ODC 18.213.41

Per modulo stretto

Modulo barbecue da incasso
HEAT X-415 RB H 30mbar

ODC 18.410.21

Modulo con zona cottura per comporre la
tua cucina outdoor con 4 bruciatori.

- Dimensioni: 109,5 x 44,1 x 62,7 cm
- Peso: 43 kg

Modulo barbecue da incasso
HEAT X-515 RB H 30mbar

ODC 18.410.23

Modulo con zona cottura per comporre la
tua cucina outdoor con 5 bruciatori.

- Dimensioni: 119 x 44,1 x 62,7 cm
- Peso: 53 kg

Modulo zona cottura griglia e
fuoco da incasso HEAT X-245 H
30mbar

ODC 18.410.34

Modulo con zona cottura per comporre
la tua cucina outdoor con fornello e zona
cottura a infrarossi.

- Dimensioni: 90,4 x 25,0 x 62,5 cm
- Peso: 26 kg

Ripiano HEAT acciaio

Ripiano per il modulo armadio HEAT
con un resistente piano di lavoro in
acciaio inox. Il piano di lavoro igienico
è particolarmente facile da pulire ed
è resistente al calore, all'acqua e alle
intemperie per tutto l'anno. Lo sporco
grasso, le macchie e le incrostazioni
possono essere rimosse senza esitazione.

Ripiano HEAT HPL

Ripiano per il modulo armadio HEAT
con un piano di lavoro robusto e di alta
qualità in legno. Con l'intramontabile
decorazione in rovere chiaro, il look
si adatta perfettamente a qualsiasi
ambiente. È realizzato in materiale
composito estremamente durevole ed è
assolutamente resistente alle intemperie
e allo sporco. La struttura superficiale
liscia non solo è semplice da pulire, ma è
anche resistente all'abrasione e ai graffi.
Il materiale è resistente al calore fino a
circa 140°C ed è anche resistente ai raggi
UV e all'acqua.

Ripiano HEAT granito

Ripiano per il modulo armadio HEAT con
un elegante piano di lavoro in granito
di alta qualità. Il piano di lavoro in pietra
naturale nera con uno spessore di 12 mm
è particolarmente resistente agli agenti
atmosferici e insensibile all'umidità e ai
raggi UV. La superficie liscia e antigraffio
rende il piano di lavoro resistente al
calore molto facile da pulire.



Lista finitura HEAT lato cucina
ODC 18.213.18



Lista finitura HEAT lato mobile
ODC 18.213.19



Lista finitura HEAT frontale X-415
ODC 18.213.33



Lista finitura HEAT frontale X-515
ODC 18.213.34



Lista finitura HEAT frontale mobile
ODC 18.213.35



Lista finitura HEAT dietro mobile libero
ODC 18.213.20



Distanziatore HEAT
ODC 18.213.21



Set collegamento moduli HEAT
ODC 18.904.76



Pannello Posteriore HEAT freestanding 415
ODC 18.213.22



Pannello Posteriore HEAT freestanding 515
ODC 18.213.23



Set 2 divisori per cassetti HEAT alti
ODC 18.213.26



Set 2 divisori per cassetti HEAT bassi
ODC 18.213.27





EGG 460
ODC 18.125.45
• Nero



EGG 460H
ODC 18.125.53
• Nero

EGG 460/H

ODC 18.125..

Il modello EGG 460 è un barbecue in ceramica alimentato a carbone progettato per offrire prestazioni elevate grazie a un corpo in ceramica ad alta densità e un'ampia versatilità di cottura. La struttura in ceramica garantisce eccellente ritenzione del calore e una distribuzione uniforme nella camera di combustione. Il range di temperatura va da circa 80 °C a 400 °C, permettendo modalità che vanno dal "low & slow" alla pizza ad alte temperature fino al searing intenso. Il sistema è progettato per essere particolarmente ermetico, con guarnizione in acciaio attorno al bordo della camera e ventilazione regolabile, permettendo un controllo preciso della temperatura interna.

- Griglia: Ø 46 cm
- Area di cottura: 1.705,5 cm²
- Materiali: ceramica ad alta densità per un'alta ritenzione del calore, ghisa e acciaio inox
- Dimensioni: L 117 x P 71 x A 124,7 cm
- Peso compreso l'imballo: 121,5 Kg
- È disponibile anche la versione senza carrello di supporto e ripiani laterali



EGG 550
ODC 18.125.46
 • Nero



EGG 550H
ODC 18.125.47
 • Nero

EGG 550/H
ODC 18.125 ..

Il modello EGG 550 è un barbecue in ceramica a carbone progettato per l'integrazione in cucine esterne modulari, su superfici ignifughe. Grazie al corpo in ceramica di alta qualità, offre una straordinaria ritenzione termica e una distribuzione uniforme del calore all'interno della camera di combustione. Il range di temperatura copre da circa 80 °C fino a 400 °C, consentendo modalità di cottura molto diverse: dal "low & slow" (cottura lenta a bassa temperatura) fino alla pizza o al "sear" ad alte temperature.

- Griglia: Ø 55 cm
- Area di cottura: 2.427,9 cm²
- Materiali: ceramica ad alta densità per un'alta ritenzione del calore, ghisa e acciaio inox
- Dimensioni: L 124,9 x P 79,3 x A 132,5 cm
- Peso compreso l'imballo: 163 Kg
- È disponibile anche la versione senza carrello di supporto e ripiani laterali



Modulo per Kamado HEAT
ODC 18.410.50
 • Nero

Modulo per Kamado HEA

ODC 18.410.50

Il modulo HEAT di OutdoorChef è la base perfetta per integrare e valorizzare il tuo kamado. Progettato con struttura in acciaio inox di alta qualità e verniciatura a polvere resistente, offre una combinazione ideale di robustezza, durata e design funzionale. Compatibile con i modelli EGG 460 H ed EGG 550 H, ma adatto anche a kamado di dimensioni simili, il modulo HEAT è progettato per sostenere fino a 150 kg di carico. È inoltre espandibile con pannelli opzionali di base per un look completamente chiuso e integrato







Fire Pot
ODC 18.125.48
• Acciaio inossidabile



Fire Pot
ODC 18.125.49
• Nero

Fire Pot

ODC 18.125..

Il Fire Pot di OutdoorChef è un focolare da tavolo compatto e robusto progettato per unire estetica e funzionalità. Realizzato interamente in acciaio inox di alta qualità, garantisce una lunga durata nel tempo e un'elevata resistenza al calore e agli agenti atmosferici. Il design a doppia parete e l'anello fiamma direzionale assicurano una combustione efficiente e una fiamma stabile, con ridotta emissione di fumo. Adatto sia alla combustione a legna sia all'uso con pellet di legno, il Fire Pot crea un'elegante fiamma in grado di ravvivare ogni tavola.



Fire Pot
ODC 18.125.50
• Verde



Fire Pot
ODC 18.125.51
• Ocra





Braciere
ODC 18.410.48

Braciere

ODC 18.410.48

Il Firepit di OutdoorChef è un elegante focolare da esterno che combina design e funzionalità da barbecue: realizzato interamente in acciaio inox per garantire durata e resistenza alle intemperie, si presta sia come punto focale per serate all'aperto che come barbecue a carbone. Dispone di una griglia barbecue in acciaio inox rimovibile e di un cassone "fire-tray" regolabile in altezza (sempre in acciaio) con maniglie estraibili, adatto a essere alimentato sia con legna che con carbone.

- Superficie della griglia: larghezza 62 cm; profondità 44,5 cm
- Alimentabile sia a carbone che a legna
- Pulizia facile e veloce grazie alla griglia rimovibile
- Materiale: acciaio inox
- Dimensioni: L 62 x P 44,5 x A 83 cm
- Dimensioni griglia: Ø 39,5 cm
- Peso: 30 kg



2 in 1: braciere di design e barbecue a carbonella in un unico apparecchio

Griglia rimovibile
in acciaio inossidabile





Affumicatore a freddo
ODC 18.491.52



Affumicatore a freddo
ODC 18.491.52

Affumicatore a freddo Smoke, compatibile con tutta la linea di barbecue. Con l'apposita manopola l'aroma di affumicato può essere regolato individualmente.

- Capacità: 120 g (= 90 minuti di affumicatura a livello medio)
- Materiale: acciaio inox
- Dimensioni: L 16,5 x P 16,5 x A 48,5 cm
- Peso: 2,1 kg



TRASFORMA OGNI BARBECUE IN UN AFFUMICATORE

Con il generatore di fumo a freddo puoi trasformare quasi ogni barbecue in un affumicatore, aprendo così le porte al gustoso mondo degli aromi. Grazie alla sua facilità d'uso, arricchisce i tuoi piatti preferiti in un batter d'occhio con un aroma di affumicatura che va dal delicato all'intenso, creando un mondo pieno di nuove ed entusiasmanti sfumature di gusto.





Chips Whiskey
ODC 14.523.15



Chips Vino Rosso
ODC 14.523.16



Chips Ciliegia
ODC 14.523.17

Chips Whiskey
ODC 14.523.15

L'aroma di affumicatura particolarmente forte con note speziate di whisky esalta manzo, maiale, pesce e frutti di mare con sapori deliziosi.

- Capacità: 750 gr

Chips Vino Rosso
ODC 14.523.16

Il sapore di affumicatura particolarmente forte con note aromatiche e fruttate di vino rosso esalta manzo, maiale, pesce e frutti di mare con sapori deliziosi.

- Capacità: 750 gr

Chips Ciliegia
ODC 14.523.17

Il sapore delicato e fruttato del fumo esalta pollame, agnello, verdure e formaggi con aromi deliziosi.

- Capacità: 750 gr



Chips Faggio
ODC 14.523.18



Chips Ulivo
ODC 14.523.19



Carta da macellaio
ODC 14.491.74

Chips Faggio
ODC 14.523.18

Il sottile e classico sapore dell'affumicatura del legno di faggio esalta tutti i cibi grigliati ed è particolarmente adatto per pollame, manzo, maiale, pesce, prodotti da forno o formaggi.

- Capacità: 750 gr

Carta da macellaio
ODC 14.491.74

Resistente, pratica e versatile, la carta da macellaio OutdoorChef è ideale per avvolgere, conservare o affumicare carni e alimenti. Realizzata con una grammatura robusta e traspirante, trattiene i succhi naturali mantenendo la carne tenera e saporita, evitando al tempo stesso la formazione di umidità in eccesso.



Sacca protezione affumicatore
ODC 14.112.66



Base in silicone per affumicatore
ODC 18.212.89

Sacca protezione affumicatore
ODC 14.112.66

Dopo la sessione di affumicatura, offre spazio sufficiente per riporre l'affumicatore SMOKE, compresi gli accessori e i trucioli per l'affumicatura. Il materiale inibitore di odori assicura che l'intenso aroma del fumo rimanga al suo posto. La borsa è dotata di due maniglie per un facile trasporto e può essere chiusa ermeticamente.

Base in silicone per affumicatore
ODC 18.212.89

La base in silicone è un pezzo di ricambio per l'affumicatore SMOKE. Si utilizza per sostituire una base in silicone difettosa o per una sostituzione pratica durante la pulizia della base esistente.



Set adattatori barbecue tondi per affumicatore
ODC 14.491.56



Espansione & Aiuto riempimento affumicatore
ODC 14.491.57



Spazzola pulizia affumicatore
ODC 14.421.45



Testa di ricambio
ODC 14.421.48

Set adattatori barbecue tondi per affumicatore

ODC 14.491.56

Il set di adattatori offre 3 diversi adattatori per l'affumicatura nel kettle grill con l'affumicatore SMOKE. Con l'aiuto degli adattatori, la camera di cottura può essere sigillata in modo ottimale durante l'affumicatura e il tubo SMOKE può essere fissato in modo ottimale. Il set comprende un adattatore per l'apertura di ventilazione del coperchio, per l'apertura inferiore del vassoio di raccolta del grasso e per la chiusura delle fessure di ventilazione del coperchio.

Espansione & Aiuto riempimento affumicatore

ODC 14.491.57

L'imbuto in silicone flessibile garantisce un riempimento facile e veloce dei trucioli da affumicatura con lo SMOKE. Il design a forma di imbuto si adatta perfettamente al tubo in acciaio inox e può essere utilizzato anche per aumentare il volume di riempimento e quindi prolungare il tempo di affumicatura. Utilizzando l'imbuto, il tempo di affumicatura si allunga fino a 5 ore senza doverlo riempire. Può essere facilmente ripiegato per essere riposto in modo da risparmiare spazio.

Spazzola pulizia affumicatore

ODC 14.421.45

La lunga spazzola di pulizia è dotata di una testina sostituibile e ha la forma ideale per pulire facilmente l'affumicatore SMOKE. Grazie alle robuste e durevoli setole in nylon, la spazzola rimuove anche le incrostazioni più ostinate e i residui di resina di fumo.

- Dimensioni: 47 cm



Termometro Gourmet Check
ODC 14.491.36



Termometro Gourmet Check Pro
ODC 14.491.37



Termometro
ODC 18.211.66



Siringa per marinatura
ODC 14.491.44

Termometro Gourmet Check
ODC 14.491.36

Il termometro Gourmet Check misura con facilità le temperature più importanti del grill. Il termometro è dotato di 2 sonde di misurazione separate e misura contemporaneamente la temperatura al cuore dell'alimento e la temperatura esatta della camera di cottura. Tenere d'occhio il processo di cottura è un gioco da ragazzi e si possono impostare funzioni di timer e allarme individuali. Tutti i dati importanti possono essere impostati e letti a colpo d'occhio sul display chiaro e intuitivo.

- Batterie: 2 x 1,5 V AAA

Termometro Gourmet Check Pro
ODC 14.491.37

Affidabile, facile da usare e particolarmente preciso: il Gourmet Check Pro misura con facilità le temperature più importanti del grill e può essere facilmente collegato al vostro smartphone tramite Bluetooth. Il termometro è dotato di 2 sonde di misurazione separate misura contemporaneamente la temperatura al cuore dell'alimento e la temperatura esatta della camera di cottura. La seconda sonda di temperatura può essere utilizzata per monitorare un'altra temperatura interna.

- Batterie: 2 x 1,5 V AAA

Termometro
ODC 18.211.66

Il termometro del coperchio serve a sostituire i termometri difettosi o danneggiati ed è compatibile con tutti i barbecue sferici Outdoorchef. La temperatura viene visualizzata analogicamente in °Celsius e °Fahrenheit con un massimo di 350°C (700°F).

Siringa per marinatura
ODC 14.491.44

L'aggiunta di marinatura e altri liquidi aromatizzati rende la carne e il pollame ancora più succosi e teneri. Con la siringa è possibile iniettare fino a 30 ml direttamente nella carne grazie a un ago rimovibile, consentendo di condire e rifinire arrosti di maiale, pulled pork, polli arrosto o arrosti croccanti, in modo particolarmente delizioso. La siringa ha un'impugnatura ergonomica e robusta ed è quindi molto facile da usare con poco sforzo. Iniettate i liquidi in modo uniforme nella carne in tante piccole porzioni per ottenere il miglior risultato possibile.

- Dimensioni: 22 cm



Termometro Easy Check

ODC 14.491.94

- Con sonda singola senza fili



Termometro Easy Check

ODC 14.491.95

- Con doppia sonda senza fili



Termometro Easy Check Quadro

ODC 14.491.96

- Con display e quattro sonde senza fili



Termometro Easy Check Quick

ODC 14.491.98

- Con display e sonda integrata

Termometro Easy Check

ODC 14.491 ..

Termometro da barbecue Easy Check Bluetooth funziona senza fili in autonomia o abbinato allo smartphone con una portata massima di 200 metri. La temperatura rilevata può essere ricavata direttamente dalle sonde e visibile sul display oppure tramite l'App. La sofisticata App offre altre opzioni di impostazione e funzioni di allarme per rendere ancora più semplice il controllo della temperatura. Il termometro è disponibile nella versione con sonda singola oppure doppia.

- Diametro della sonda Ø 5 mm
- Display LCD facile e intuitivo
- Intervallo di temperatura al cuore da -10°C a 100°C
- Intervallo di temperatura della camera di cottura fino a 300°C
- Portata Bluetooth fino a 200 m (termometro > caricatore max. 80 m e caricatore > smartphone max. 150 m)
- Durata della batteria di oltre 30 ore, per sessioni di cucina di ogni tipo

Termometro Easy Check Quadro

ODC 14.491.96

Easy Check Quadro è un sistema di rilevamento della temperatura progettato per un monitoraggio preciso e simultaneo durante la cottura su barbecue, grill e forni professionali. Questa versione integra quattro sonde wireless Bluetooth, consentendo la misurazione in parallelo di più alimenti o punti di controllo all'interno della stessa camera di cottura.

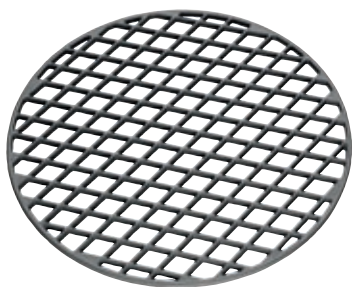
- Diametro della sonda Ø 5 mm
- Display LCD facile e intuitivo
- Intervallo di temperatura al cuore da -10°C a 100°C
- Intervallo di temperatura della camera di cottura fino a 300°C
- Portata Bluetooth fino a 200 m (termometro > caricatore max. 80 m e caricatore > smartphone max. 150 m)
- Durata della batteria di oltre 30 ore, per sessioni di cucina di ogni tipo
- Amplificatore di segnale bluetooth integrato nel caricatore

Termometro Easy Check Quick

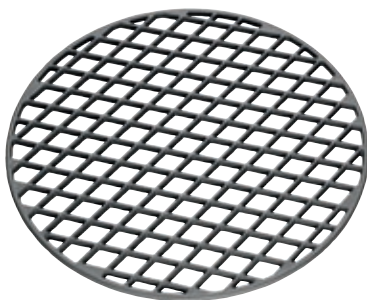
ODC 14.491.98

Il termometro Easy Check Quick di OutdoorChef è lo strumento ideale per chi desidera precisione e immediatezza nella cottura. Grazie al suo sensore ultrarapido, misura in un attimo la temperatura al cuore degli alimenti, permettendo di ottenere sempre la cottura perfetta. La sonda sottilissima penetra facilmente senza danneggiare la struttura del cibo.

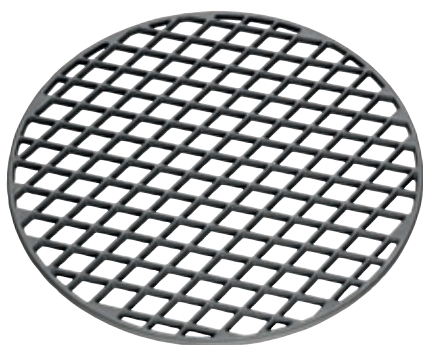
- Diametro della sonda Ø 1,7 mm
- Display LCD facile, intuitivo e ruotabile
- Retro magnetico
- Tempo di lettura super veloce (1 sec.)
- Intervallo di temperatura al cuore da -50°C a 300°C
- Durata della batteria di oltre 30 ore, per sessioni di cucina di ogni tipo
- Ideale per bistecche, frutti di mare e filetti di pesce e anche per prodotti da forno, pane o pappe per bambini



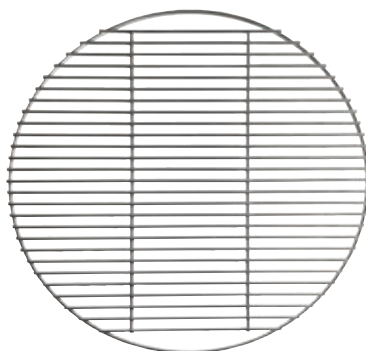
Griglia in ghisa DIAMOND 420
ODC 18.212.67



Griglia in ghisa DIAMOND 480
ODC 18.212.68



Griglia in ghisa DIAMOND 570
ODC 18.212.69



Griglia in acciaio 570
ODC 14.112.62



Plancha XL
ODC 18.212.86



Plancha L
ODC 18.212.85

Griglia in ghisa
DIAMOND 420
ODC 18.212.67

Equipaggiate il vostro barbecue sferico con una solida griglia in ghisa. La griglia, con il suo tipico motivo a nido d'ape, si adatta a tutti i barbecue sferici 420 a bollitore e offre eccellenti proprietà termiche per un'ottima marcatura.

- Dimensioni: Ø 39 cm

Griglia in ghisa DIAMOND 480
ODC 18.212.68

Equipaggiate il vostro barbecue sferico con una solida griglia in ghisa. La griglia con il tipico motivo a nido d'ape si adatta a tutti i barbecue sferici 480 e offre proprietà termiche eccezionali per una grande scottatura.

- Dimensioni: Ø 44,7 cm

Griglia in ghisa DIAMOND 570
ODC 18.212.69

Equipaggiate il vostro barbecue sferico con una solida griglia in ghisa. La griglia, con il suo tipico motivo a nido d'ape, si adatta a tutti i barbecue sferici 570 e offre eccellenti proprietà termiche per un'ottima marcatura.

- Dimensioni: Ø 53,7 cm

Griglia in acciaio 570
ODC 14.112.62

La griglia in acciaio inox di alta qualità viene utilizzata come ricambio o per sostituire una griglia esistente. Si adatta a tutti i barbecue sferici Outdoorchef 570 ed è un upgrade ideale per i barbecue sferici con griglie in acciaio smaltato. I solidi montanti assicurano una distribuzione ottimale del calore e conducono il calore meglio di una griglia in acciaio, garantendo una cottura perfetta.

- Dimensioni: Ø 54 cm

Plancha XL
ODC 18.212.86

Plancha in ghisa XL ideale per ampliare le possibilità della zona di cottura dei barbecue Arosa e Lugano. Basta posizionarla direttamente sopra i bruciatori. La superficie smaltata in porcellana è ideale per preparare piatti a base di carne e verdure, pesce e pasta, dolci, frittelle o un'intera colazione con uova fritte e pancetta. La Plancha XL ha le dimensioni perfette per essere collocata sopra la zona di cottura delle stazioni di cottura Arosa e Lugano.

- Dimensioni: L 62,3 x P 12,5 x A 38,4 cm
- Peso: 8,6 kg

Plancha L
ODC 18.212.85

Come ODC 18.212.86 ma con le seguenti misure:

- Dimensioni: L 32 x P 11 x A 32
- Compatibile con barbecue sferico Outdoorchef Davos





Piastra per grigliare 420
ODC 18.211.58



Piastra per grigliare 480/570
ODC 18.211.57

Piastra per grigliare 420

ODC 18.211.58

Ampliate le possibilità di preparazione del vostro barbecue 420. La grande piastra in ghisa è l'ideale per preparare soffritti, pesce, hamburger, verdure o una colazione completa alla griglia con pancetta o pancake. Con la superficie di grigliatura a coste, è possibile scottare perfettamente cibi marinati o grassi o dare alle bistecche un'ottima cottura. La superficie di grigliatura liscia è particolarmente adatta per pesce, hamburger o tutti i piatti a base di uova, crepes, patate o frutti di mare. La piastra è dotata di 2 robusti manici per una facile manipolazione sulla griglia.

- Dimensioni: L 46,9 x P 2 x A 32,7 cm
- Peso: 3,16 kg

Piastra per grigliare 480/570

ODC 18.211.57

Come ODC 18.211.58 ma per barbecue 480 e 570 con le seguenti misure:

- Dimensioni: L 52,6 x P 2,8 x A 39,5 cm
- Peso: 5,3 kg



Wok per barbecue
ODC 18.212.57

Wok per barbecue

ODC 18.212.57

Il wok classico con base rotonda e coperchio coordinato è la padella ideale per piatti asiatici, per soffritti di carne e verdure e per friggere. Essendo interamente in acciaio al carbonio, il wok ha un'eccezionale conducibilità del calore: il presupposto perfetto per cucinare con il wok classico a temperature particolarmente elevate.

- Dimensioni: Ø 33 cm
- Peso: 2,4 kg



Set 2 pezzi Gourmet 420
ODC 18.211.62



Set 2 pezzi Gourmet 480/570
ODC 18.211.60

Set 2 pezzi Gourmet 420

ODC 18.211.62

Il set di accessori indispensabili per il barbecue 420 è composto da una padella particolarmente versatile e da un vassoio forato. La padella gourmet è perfetta per scottare a fuoco diretto, ma anche per brasare, cuocere al forno e cuocere a fuoco indiretto. Mentre il riso fragrante cuoce nella padella, il pesce, ad esempio, può essere cotto delicatamente al vapore direttamente sopra di essa sul vassoio forato. La padella e il vassoio forato sono entrambi realizzati in acciaio smaltato porcellanato di facile manutenzione, che li rende particolarmente leggeri e garantisce un'ottima conduzione del calore.

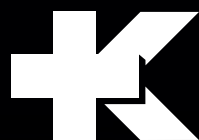
- Dimensioni: L 36,1 x P 8,1 x A 24,5 cm
- Peso: 1,56 kg

Set 2 pezzi Gourmet 480/570

ODC 18.211.60

Come ODC 18.211.62 ma per barbecue 480 e 570 con le seguenti misure:

- Dimensioni: L 42 x P 8,1 x A 39,4 cm
- Peso: 2,3 kg





Set 2 pezzi cottura mezzaluna
ODC 18.211.72



Griglia forata
ODC 18.211.59

Set 2 pezzi cottura mezzaluna
ODC 18.211.72

Il set da cucina a mezzaluna garantisce il massimo sfruttamento dello spazio sulla superficie della griglia e ancora più varietà nella preparazione. La bistecchiera chiusa è ideale per preparare carne e stufati, contorni, sformati o dessert. La bistecchiera forata lascia circolare il calore ed è quindi perfetta per verdure, frutti di mare o finger food.

- Materiale: acciaio smaltato in porcellanato
- Dimensioni: L 22,1 x P 5,2 x A 42,8 cm
- Peso: 1,43 kg

Griglia forata
ODC 18.211.59

La teglia forata è lo strumento perfetto per cuocere pizza e pane ma anche per preparare finger food, verdure e altri piccoli pezzi di cibo grigliato. La piastra forata si adatta a tutte le griglie sferiche 480 e 570.

- Materiale: acciaio smaltato in porcellanato
- Dimensioni: L 40 x P 1,1 x A 40 cm
- Peso: 0,7 kg



Pinza grande
ODC 14.112.55



Spatola forata
ODC 14.112.56

Pinza grande

ODC 14.112.55

Le pinze per griglia robuste e stabili con manici gommati si adattano perfettamente alla mano e sono ideali anche per cibi alla griglia più grandi. La testa seghettata della pinza garantisce una presa precisa e sicura.

- Materiale: acciaio inox
- Dimensioni: L 3,8 x P 4,9 x A 45,5 cm
- Peso: 0,27 kg

Spatola forata

ODC 14.112.56

La robusta spatola è ideale per bistecche, hamburger, verdure, carne o pesce e, grazie alla pala lunga, è adatta anche per pietanze alla griglia più grandi. La spatola sottile scivola facilmente sotto il cibo grigliato e ne garantisce una facile presa.

- Materiale: acciaio inox
- Dimensioni: L 8,7 x P 4,5 x A 45,0 cm



Set posate per plancha
ODC 14.112.65



Pinza piccola
ODC 14.112.54

Set posate per plancha

ODC 14.112.65

La spatola è un vero utensile multiuso utile sulla plancha e può girare senza sforzo carne, verdure, pesce, piccoli e grandi elementi grigliati o tagliare e mescolare gli alimenti grigliati. Le pinzette strette per griglia, invece, sono la scelta ideale per girare piccoli alimenti grigliati e per altri lavori di precisione.

- Materiale: acciaio inox e silicone
- Dimensioni: L 3,2 x P 1,5 x A 36 cm

Pinza piccola

ODC 14.112.54

Pinze perfette per lavori di precisione sulla griglia. In questo modo è possibile girare con precisione frutti di mare, fette di patate, verdure, piccoli pezzi di carne e altri delicati alimenti grigliati.

- Materiale: acciaio inox e silicone
- Lunghezza: 43 cm



Supporto universale per costine
ODC 18.212.58



Spiedini 4 pezzi
ODC 18.212.08

Supporto universale per costine

ODC 18.212.58

Questo accessorio è un vero must per tutti gli amanti della carne. Utilizzato come supporto per costine, può contenere fino a 6 costine e cuocerle in modo uniforme. Utilizzabile come cestello per arrosti, separa la carne dalla griglia e consente una cottura uniforme e particolarmente succosa.

- Materiale: acciaio inox e acciaio smaltato in porcellanato
- Dimensioni: L 24,1 x P 6,9 x A 31,8 cm
- Peso: 1,49 kg

Spiedini 4 pezzi

ODC 18.212.08

Gli spiedini lunghi in acciaio inox, disponibili nel pratico set da 4, sono universali e adatti a qualsiasi griglia.

- Materiale: acciaio inox
- Lunghezza: 39,8 cm



Pressa per hamburger
ODC 14.491.32



Foglio riflettente per BBQ elettrici 420
ODC 18.211.83

Pressa per hamburger

ODC 14.491.32

La pressa da 3 pz. in alluminio aiuta a formare polpette uniformi con diametro ottimale e spessore perfetto. La base scanalata e removibile facilita l'estrazione degli hamburger finiti dallo stampo. Dopo l'uso, la pressa per hamburger può essere completamente smontata e lavata in lavastoviglie.

- Dimensioni: Ø 12 cm

Foglio riflettente per BBQ elettrici 420

ODC 18.211.83

La pellicola riflettente per Chelsea E o Minichief 420 E protegge efficacemente l'interno della griglia elettrica dalla contaminazione causata da schizzi di grasso e marinata.

- Dimensioni: Ø 35 cm



Guanti in pelle
ODC 14.491.20



Guanto per grill, rivestito in silicone
ODC 14.491.35

Guanti in pelle

ODC 14.491.20

I guanti da griglia di alta qualità offrono una protezione ottimale dal calore per tutti i lavori sulla griglia e nel camino. I guanti realizzati in robusta pelle sono dotati di un inserto isolante in pile e offrono un elevato livello di comfort. Il lungo gambale garantisce inoltre una protezione ottimale degli avambracci dal calore.

Guanto per grill, rivestito in silicone

ODC 14.491.35

Il guanto da griglia particolarmente comodo, realizzato in morbido tessuto lavorato a maglia, si adatta comodamente alla mano e, grazie al rivestimento in silicone, garantisce un lavoro sicuro sulla griglia. Il mix di cotone e poliestere è resistente al calore fino a 250°C. Il guanto è disponibile in taglia unica (S-XL) ed è adatto sia per destrimani che per mancini grazie al rivestimento in silicone su entrambi i lati.



Spatola per griglia in vetro
ODC 18.212.91



Spazzola per grill triangolare
ODC 14.421.35



Testa di ricambio per spazzola grill triangolare
ODC 14.421.40



Raschietto per imbusti
ODC 14.421.36



Lama di ricambio per raschietto per imbusti
ODC 14.421.41



Set pulizia plancha
ODC 14.421.38

Spatola per griglia in vetro
ODC 18.212.91

Il raschietto in legno di bambù igienico garantisce una pulizia efficace e delicata del vetro Blazing. Il raschietto non lascia segni di graffi e si adatta gradualmente alla struttura scanalata del vetro Blazing.

- Materiale: legno
- Dimensioni: 20 x 5,5 cm

Spazzola per grill triangolare
ODC 14.421.35

Le speciali setole in nylon offrono una pulizia particolarmente delicata delle griglie e delle superfici smaltate della camera di cottura. Le setole spesse rimuovono senza fatica anche le incrostazioni più ostinate. A differenza delle tradizionali setole metalliche, le resistenti setole in nylon sono dimensionalmente stabili e infrangibili, il che significa che non possono rimanere residui metallici sulla griglia.

- Dimensioni: 41,5 x 18,5 cm

Testa di ricambio per
spazzola grill a triangolo
ODC 14.421.40

Testa di ricambio per ODC 14.421.35.

Raschietto per imbusti
ODC 14.421.36

Il raschietto rende la pulizia del sistema ad imbuto ancora più facile e veloce. La lama flessibile in acciaio inox si adatta perfettamente al raggio dell'imbuto durante l'uso. L'ampio manico in plastica consente di raschiare senza fatica ed è perfetto per essere appeso ai ganci per posate grazie al grande occhiello metallico integrato. La lama del raschietto è sostituibile e il manico può essere utilizzato più volte.

- Dimensioni: 37 x 8 cm

Lama di ricambio per
raschietto per imbusti
ODC 14.421.41

Lama di ricambio per ODC 14.421.36.

Set pulizia plancha
ODC 14.421.38

Il set contiene 2 strumenti per una pulizia facile e accurata di planchas e piastre smaltate con superficie liscia. Il grande raschietto in acciaio inox consente di rimuovere le incrostazioni dalla superficie, mentre la spugna delicata rimuove i residui di grasso e di condimenti. Sia la lama che la spugna sono intercambiabili, in modo che i manici possano essere utilizzati più volte.

- Dimensioni: 37 x 13,5 cm



Lama di ricambio per set pulizia plancha
ODC 14.421.42



Spugne di ricambio per plancha e imbusti
ODC 14.421.44

Lama di ricambio per set
pulizia plancha

ODC 14.421.42

Lama di ricambio per ODC 14.421.38.

Spugne di ricambio per
plancha e imbusti

ODC 14.421.44

Spugne di ricambio per ODC 14.421.38.



Spazzola grill grande
ODC 14.421.37



Teste di ricambio per spazzola grill grande
ODC 14.421.43

Spazzola grill grande

ODC 14.421.37

Le speciali setole in nylon della grande testa della spazzola offrono una pulizia particolarmente delicata delle griglie e delle superfici smaltate della camera di cottura. Le setole spesse rimuovono senza fatica anche le incrostazioni più ostinate. A differenza delle tradizionali setole metalliche, le durevoli setole in nylon sono dimensionalmente stabili e infrangibili, il che significa che nessun residuo metallico può rimanere sulla griglia.

- Dimensioni: 44,5 x 7,5 cm

Teste di ricambio per
spazzola grill grande

ODC 14.421.43

Testa di ricambio per ODC 14.421.37.



Polvere assorbi-grasso per barbecue
ODC 14.421.28



Spazzola pulizia imbusti
ODC 14.421.22

Spazzola pulizia imbusti

ODC 14.421.22

Spazzola per imbusti lunga e stretta, si adatta perfettamente alla forma degli imbusti e consente di pulirli in modo rapido e delicato.

Polvere assorbigrasso per
barbecue

ODC 14.421.28

Il granulato antibatterico in legno di abete e abete rosso rivoluziona la fastidiosa pulizia della vaschetta di raccolta del grasso di ogni barbecue a gas. La polvere per barbecue viene semplicemente posizionata nella vaschetta e assorbe direttamente il grasso che cola. È sufficiente smaltire l'olio legato al granulato nel contenitore dei rifiuti organici e pulire i residui con carta da cucina. Questo prodotto naturale ed ecologico prolunga anche la durata di conservazione della vaschetta di raccolta del grasso.

- Capacità: 1 Kg



Set 2 strofinacci pulizia
ODC 14.421.47



Pulitore 500 ml
ODC 14.421.46

Set 2 strofinacci pulizia

ODC 14.421.47

Il set di panni per la pulizia è composto da 2 panni diversi per la pulizia di barbecue e generatori di fumo freddo. Il panno bifacciale per barbecue con filato d'argento rimuove innanzitutto lo sporco più grossolano e i depositi di fumo più ostinati. Poi è sufficiente passare il panno in microfibra antibatterica. Entrambi i panni possono essere utilizzati universalmente e sono lavabili a 40°C.

- Dimensioni: 21 x 26 cm

Pulitore 500 ml

ODC 14.421.46

Spray per la pulizia delle griglie e dell'affumicatore altamente concentrato. Rimuove anche lo sporco più grossolano, come i residui di cibo bruciati. Per l'uso è sufficiente spruzzare il prodotto e lasciarlo agire per circa 10 minuti.

- Capacità: 500 ml







Proteggi il tuo barbecue da agenti atmosferici, umidità e sporcizia e aumenta efficacemente la durata della tua postazione di cottura. Il materiale in tessuto particolarmente resistente e idrorepellente offre una protezione ottimale da pioggia, neve, foglie, polline e raggi UV e rimane saldamente fissato alla griglia grazie al cordoncino.

Copertura barbecue a gas
HEAT 545

ODC 18.221.71

Copertura per barbecue.

Copertura barbecue a gas
HEAT 445

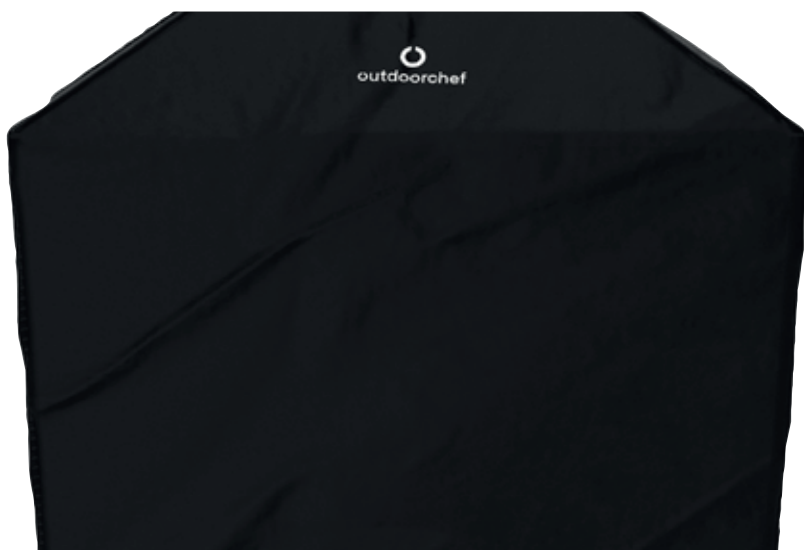
ODC 18.221.70

Copertura per barbecue.

Copertura barbecue a gas
HEAT 345

ODC 18.221.75

Copertura per barbecue.



Copertura per barbecue a gas
HEAT C-335

ODC 18.221.91

Copertura per barbecue.

NEW

Copertura per barbecue a gas
HEAT C-435 RB

ODC 18.221.92

Copertura per barbecue.

NEW

Copertura per barbecue a gas
HEAT C-265

ODC 18.221.93

Copertura per barbecue.

NEW



Copertura per modulo HEAT 415
ODC 18.221.72

8



Copertura per modulo HEAT 515
ODC 18.221.74

7

Proteggi il tuo barbecue da agenti atmosferici, umidità e sporcizia e aumenta efficacemente la durata della tua postazione di cottura. Il materiale in tessuto particolarmente resistente e idrorepellente offre una protezione ottimale da pioggia, neve, foglie, polline e raggi UV e rimane saldamente fissato alla griglia grazie al cordoncino.



Copertura universale per moduli HEAT
ODC 18.221.82

10



Copertura laterale per modulo cucina HEAT (Set da 2)
ODC 18.221.81



Copertura modulo lavandino HEAT
ODC 18.221.85

9

NEW



Copertura modulo angolare HEAT
18.221.84

13

NEW



Copertura modulo stretto HEAT
ODC 18.221.96

14

NEW



Copertura per modulo grill da appoggio
AROSA 570G

ODC 18.221.78

2



Copertura per modulo grill da appoggio
AROSA BZ&CZ

ODC 18.221.79

2



Copertura per modulo barbecue da
appoggio HEAT 415

ODC 18.221.76

11



Copertura per modulo barbecue da
appoggio HEAT 515

ODC 18.221.77

12



Copertura A-Line media
ODC 18.221.45



Copertura A-Line piccola
ODC 18.221.44



Sacco copri bombola
ODC 18.221.52



Copertura ASCONA
ODC 18.221.53

4



Copertura AROSA EVO
ODC 18.221.69

2



Copertura MINICHEF
ODC 18.221.55

6



Copertura MINICHEF+
ODC 18.221.56

6

Proteggi il tuo barbecue da agenti atmosferici, umidità e sporcizia e aumenta efficacemente la durata della tua postazione di cottura. Il materiale in tessuto particolarmente resistente e idrorepellente offre una protezione ottimale da pioggia, neve, foglie, polline e raggi UV e rimane saldamente fissato alla griglia grazie al cordoncino.



Copertura P-Line / U-Line 480
ODC 18.221.57



Copertura U-Line 570 / AMBRI
ODC 18.221.58

5



Copertura LUGANO 570 G
ODC 18.221.62

1



Copertura DAVOS
ODC 18.221.68

3



KÜNZI S.p.A. - Via L. Ariosto, 19 - 20091 Bresso (MI)
Tel. 02.61.45.16.1 - Fax: 02.66.500.553 - info-it@kunzigroup.com - www.kunzigroup.com

