



Torna all'indice del catalogo

Visita il sito kunzigroup.com



VICTORINOX

Visita la pagina [@victorinoxitalia](#) sui social



VICTORINOX





VICTORINOX

Nel cuore della Svizzera, a Ibach nel cantone di Svitto, Karl Elsener apriva nel 1884 il proprio atelier di coltelleria. Solo sette anni più tardi, diventava fornitore ufficiale dell'Esercito svizzero con i suoi primi coltelli da soldato. Oggi, dopo 130 anni, Victorinox è ancora di proprietà della famiglia Elsener, che la dirige avvalendosi della terza e quarta generazione.

Oltre ai suoi celebri multiuso da tasca, gli «Swiss Army Knives» apprezzati in tutto il mondo, Victorinox produce coltelleria, orologi di precisione, valigeria di qualità e profumi dalle note elvetiche.

Tutti i prodotti Victorinox hanno un punto in comune: riflettono la filosofia e i solidi valori dell'azienda oltre ad essere garantiti a vita. Uniscono qualità impeccabile, alta affidabilità e funzionalità incondizionate. Dietro ad un design iconico si nasconde una perfezione assoluta e una raffinatezza profonda, che sottolineano il gusto di Victorinox per l'innovazione. Il suo «Swiss Army Knife» è entrato nella storia come invenzione geniale. Il fedele compagno di vita quotidiana è sempre presente quando l'avventura chiama: dalle calotte artiche del Polo Nord alla cima del Monte Everest, dalle foreste tropicali amazzoniche ai viaggi nel tempo e nello spazio (con gli astronauti).

Distribuito in Italia da:

 **KÜNZI**
PROUD. FAMILY. COMPANY. Since 1936



Linea Swiss Classic

Coltelli leggeri

Impugnatura ergonomica

100% Swiss made

Lavabili in lavastoviglie



PP

Polipropilene



TPE



Linea Swiss Modern

Design unico ed elegante

Uso professionale e domestico

Manico in legno o polipropilene



WOOD

Legno di noce



PP

Polipropilene



Linea Grand Maître

Perfetto equilibrio

Composti da un unico pezzo

Lunga durata

Uso professionale e domestico



POM

Poliossimetilene



Linea Swiss Classic

La collezione di coltelli Swiss Classic di Victorinox è stata progettata per affrontare tutto ciò che si può fare in cucina, dal compito più piccolo a quello più impegnativo. Sono coltelli leggeri con manici colorati lavabili in lavastoviglie, 100% Swiss Made. In una collezione in cui la funzionalità incontra l'allegria, non potevano mancare gli utilissimi ceppi portacoltelli e vari set regalo. In questa collezione non manca nulla. La funzionalità incontra il colore per un utilizzo quotidiano con allegria.

Linea Swiss Modern

Il design elegante si fonde con l'alta precisione. Ogni lama è realizzata in acciaio inossidabile antiusura ed è unita a un'impugnatura unica ricca di venature in legno di noce europeo, oppure in polipropilene nero. Ogni pezzo è ergonomicamente modellato per offrire il massimo del comfort. Il risultato finale è una versione aggiornata e contemporanea dello strumento più utile nella storia dell'umanità.

Linea Grand Maître

Perfetta sia per cuochi dilettanti che per chef professionisti, la collezione Grand Maître si fonde sul bilanciamento perfetto del coltello. Ogni pezzo di questa ricercatissima gamma ha una struttura a codolo intero, temprato in modo uniforme e forgiato a partire da un unico pezzo. È per questo che la transizione dalla lama al manico è elegante e senza congiunzioni, e il manico è plasmato in modo ergonomico per avere il massimo comfort anche in caso di uso prolungato.



Linea Wood

Design unico ed elegante
 Uso professionale e domestico
 Manico in legno di acero



WOOD

Legno di acero



Linea Fibrox

Uso professionale
 Manico ergonomico antiscivolo
 Lunga durata
 Facile da affilare
 Certificazione NSF®



TPE



Linea Dual Grip

Uso professionale per macellai e chef
 Manico ergonomico con doppia
 componente antiscivolo
 Lunga durata
 Certificazione NSF®



TPE

PP



Linea Swibo

Uso professionale
 Manici dai colori vivaci
 Estremamente sicuro
 Lavabile in lavastoviglie industriale



PA

Poliammide



Linea Wood

La collezione Wood di Victorinox combina manici ergonomici, realizzati con una materia prima resistente per natura, e lame ultra affilate ed efficienti. Il legno, considerato da tempo il materiale ideale per i manici dei coltelli, è molto robusto e dona a ogni modello una trama unica.

Linea Fibrox

La collezione Fibrox è stata progettata dai professionisti, per i professionisti. Questi coltelli da chef sono il compagno perfetto in ogni cucina professionale. Taglia, sminuzza e affetta a modo tuo con questa collezione di pezzi di alta qualità che combinano comodi manici ergonomici antiscivolo, lame facili da affilare e una lunga durata.

Linea Dual Grip

La collezione Dual Grip è stata progettata per un utilizzo prolungato degli chef e macellai. Grazie alla robustezza e alla resistenza superiore di questi coltelli è possibile separare la carne dalle ossa con precisione anche nei punti più difficili con il minimo sforzo. Sono coltelli che supportano abilmente la mano e il polso grazie al manico ergonomico che garantisce la massima stabilità di presa con una doppia componente antiscivolo. L'impugnatura speciale è resistente all'acqua e ai grassi per una massima longevità del prodotto.

Linea Swibo

La salute e la sicurezza sono una priorità assoluta in ogni cucina. La colorazione giallo brillante rende questi coltelli facili da individuare anche in un ambiente di lavoro affollato. Il manico si estende ulteriormente verso la lama, per fornire una maggiore sicurezza.



Spelucchino con lama ricurva o dritta, ideale per tagliare e decorare con frutta e verdura



Coltello da cucina per molteplici usi



Coltello da bistecca o carne cotta alla griglia con lama liscia



Coltello per filettare il pesce con lama super flessibile



Coltello per filettare il salmone con lama alveolata



Coltello Santoku per molteplici usi con lama alveolata



Coltello per il pane e prodotti da forno con lama ondulata



Coltello trinciante per affettare prosciutti e carne cotta alla griglia



Coltello trinciante con lama larga per affettare alimenti più grandi



Coltello da pasticceria con lama larga per tagliare torte e alimenti da forno



Lama liscia per tagli netti e precisi senza strappare



Lama liscia con alveoli permette di non far attaccare il cibo alla lama.



Lama seghettata - ondulata permette di tagliare gli ingredienti più duri e le croste



Lama flessibile assicura un'ottima fase di sfilettatura e disossamento



V-5.01 03

- Pelapatate a 1 taglio



7



V-5.02 03

- Pelapatate a 2 tagli



7



V-5.02 09

- Pelapatate a 2 tagli



7



V-5.32 09



7



V-6.73 03

- Lunghezza lama: 6 cm



7



V-6.73 01

- Lunghezza lama: 6 cm



7



V-6.74 03

- Lunghezza lama: 8 cm



7



V-6.74 33

- Lunghezza lama: 8 cm



7



V-6.74 31

- Lunghezza lama: 8 cm



7



V-5.01 03

Pelapatate a 1 taglio.

- Manico nero in Polipropilene

V-5.02 03

Pelapatate a 2 tagli.

- Manico nero in Polipropilene

V-5.02 09

Pelapatate a 2 tagli.

- Manico in Bubinga

V-5.32 09

Cottello da castagne.

- Manico in Bubinga

V-6.73 03

Spelucchino.

- Manico nero in Polipropilene
- Lunghezza lama: 6 cm

V-6.73 01

Spelucchino.

- Manico rosso in Polipropilene
- Lunghezza lama: 6 cm

V-6.74 03

Spelucchino.

- Manico nero in Polipropilene
- Lunghezza lama: 8 cm

V-6.74 33

Spelucchino ondulato.

- Manico nero in Polipropilene
- Lunghezza lama: 8 cm

V-6.74 31

Spelucchino ondulato.

- Manico rosso in Polipropilene
- Lunghezza lama: 8 cm



V-6.75 01.C1

- Lunghezza lama: 6 cm



V-6.73 01.C1

- Lunghezza lama: 6 cm



V-6.74 01.C1

- Lunghezza lama: 8 cm



V-6.74 31.C1

- Lunghezza lama: 8 cm



V-6.75 01.C1

Spelucchino da cuoco Swiss Classic.

- Manico rosso in Polipropilene
- Lama curva
- Lunghezza lama: 6 cm

V-6.73 01.C1

Spelucchino Swiss Classic.

- Manico rosso in Polipropilene
- Lama liscia
- Lunghezza lama: 6 cm

V-6.74 01.C1

Spelucchino Swiss Classic.

- Manico rosso in Polipropilene
- Lama liscia
- Lunghezza lama: 8 cm

V-6.74 31.C1

Spelucchino Swiss Classic.

- Manico rosso in Polipropilene
- Lama seghettata
- Lunghezza lama: 8 cm



V-6.75 03

- Lunghezza lama: 5 cm



7 611160 003133



V-6.75 03

Spelucchino da cuoco.

- Manico nero in Polipropilene
- Lunghezza lama: 6 cm

V-6.76 03

- Lunghezza lama: 8 cm



7 611160 003157



V-6.76 03

Spelucchino.

- Manico nero in Polipropilene
- Lunghezza lama: 8 cm

V-6.76 33

- Lunghezza lama: 8 cm



7 611160 003041



V-6.76 33

Spelucchino ondulato.

- Manico nero in Polipropilene
- Lunghezza lama: 8 cm

V-6.76 31

- Lunghezza lama: 8 cm



7 611160 003164



V-6.76 33.B

Disponibile anche in blister (pag. 45)
nella seguente versione:

V-6.76 31

Spelucchino ondulato.

- Manico rosso in Polipropilene
- Lunghezza lama: 8 cm

V-6.77 03

- Lunghezza lama: 10 cm



7 611160 003188



V-6.77 03

Spelucchino.

- Manico nero in Polipropilene
- Lunghezza lama: 10 cm

V-6.77 01

- Lunghezza lama: 10 cm



7 611160 003171



V-6.77 01

Spelucchino.

- Manico rosso in Polipropilene
- Lunghezza lama: 10 cm

V-6.77 33

- Lunghezza lama: 10 cm



7 611160 003201



V-6.77 33

Spelucchino ondulato.

- Manico nero in Polipropilene
- Lunghezza lama: 10 cm

V-6.72 03.6

- Lunghezza lama: 11 cm
- Confezione da 6 pz.



V-6.72 33.6

- Lunghezza lama: 11 cm
- Confezione da 6 pz.



V-6.72 33.20

- Lunghezza lama: 11 cm
- Confezione da 20 pz.



V-6.72 32.20

- Lunghezza lama: 11 cm
- Confezione da 20 pz.



V-6.78 33.6

- Lunghezza lama: 11 cm
- Confezione da 6 pz.



V-6.78 33

- Lunghezza lama: 11 cm
- Confezione da 20 pz.



V-6.78 32.6

- Lunghezza lama: 11 cm
- Confezione da 6 pz.



V-6.78 32

- Lunghezza lama: 11 cm
- Confezione da 20 pz.



V-6.78 03

- Lunghezza lama: 11 cm
- Confezione da 20 pz.



V-6.78 31

- Lunghezza lama: 11 cm
- Confezione da 20 pz.



V-6.78 63

- Lunghezza lama: 11 cm
- Confezione da 20 pz.



V-6.72 03.6

- Coltello da bistecca con lama liscia in confezione da 6 pz.
- Manico nero in Polipropilene
 - Lunghezza lama: 11 cm

V-6.72 33.6

- Coltello da bistecca/pizza ondulato in confezione da 6 pz.
- Manico nero in Polipropilene
 - Lunghezza lama: 11 cm

V-6.78 33.6

- Coltello da tavola ondulato in confezione da 6 pz.
- Manico nero in Polipropilene
 - Lunghezza lama: 11 cm

V-6.78 32.6

- Coltello da tavola ondulato in confezione da 6 pz.
- Manico blu in Polipropilene
 - Lunghezza lama: 11 cm

V-6.78 03

- Coltello da tavola con lama liscia.
- Confezione da 20 pz.
 - Manico nero in Polipropilene
 - Lunghezza lama: 11 cm

V-6.78 31

- Coltello da tavola ondulato.
- Confezione da 20 pz.
 - Manico rosso in Polipropilene
 - Lunghezza lama: 11 cm

V-6.78 63

- Coltello da formaggio a due punte con lama ondulata.
- Confezione da 20 pz.
 - Manico nero in Polipropilene
 - Lunghezza lama: 11 cm



Confezione da 6 pz.



V-6.78 31.C1

- Lunghezza lama: 11 cm



V-6.78 32.C1

- Lunghezza lama: 11 cm



V-6.78 34.C1

- Lunghezza lama: 11 cm



V-6.78 35.C1

- Lunghezza lama: 11 cm



V-6.78 38.C1

- Lunghezza lama: 11 cm



V-6.78 39.C1

- Lunghezza lama: 11 cm



V-9.70 56.81C1

- Display da 80 coltelli



V-6.78 3..

Coltello da tavola Swiss Classic disponibile in tanti colori diversi.

- Manico in Polipropilene
- Lama seghettata arrotondata
- Lunghezza lama: 11 cm

V-9.70 56.81C1

Display da banco con 80 coltelli da tavola/pizza Swiss Classic colorati.

- Manico in Polipropilene
- Lama seghettata arrotondata
- Lunghezza lama: 11 cm



V-6.78 36.L119

- Lunghezza lama: 11 cm



7 611160 032362



V-6.78 36.L118

- Lunghezza lama: 11 cm



7 611160 032355



V-6.78 36.L114

- Lunghezza lama: 11 cm



7 611160 032331



V-6.79 36.12L5

- Lunghezza lama: 12 cm



7 611160 042729



V-6.79 36.12L4

- Lunghezza lama: 12 cm



7 611160 042712

V-6.78 36.L119

Coltello da tavola ondulato.

- Manico arancione in Polipropilene
- Lunghezza lama: 11 cm
- Confezione da 20 pz.

V-6.78 36.L118

Coltello da tavola ondulato.

- Manico giallo in Polipropilene
- Lunghezza lama: 11 cm
- Confezione da 20 pz.

V-6.78 36.L114

Coltello da tavola ondulato.

- Manico verde in Polipropilene
- Lunghezza lama: 11 cm
- Confezione da 20 pz.

V-6.79 36.12L5

Coltello da pizza con lama ondulata.

- Manico rosa in Polipropilene
- Lunghezza lama: 12 cm
- Confezione da 6 pz.

V-6.79 36.12L4

Coltello da pizza con lama ondulata.

- Manico verde in Polipropilene
- Lunghezza lama: 12 cm
- Confezione da 6 pz.



V-6.79 03.12

- Lunghezza lama: 12 cm



V-6.79 03.14

- Lunghezza lama: 14 cm



V-6.72 33

- Lunghezza lama: 11 cm



V-6.72 34.C1

- Lunghezza lama: 11 cm



V-6.72 31.C1

- Lunghezza lama: 11 cm



V-6.72 32.C1

- Lunghezza lama: 11 cm



V-6.72 35.C1

- Lunghezza lama: 11 cm



V-6.79 03.12

Coltello da bistecca medio Swiss Classic Gourmet.

- Lama liscia
- Manico nero in Polipropilene
- Lunghezza lama: 12 cm
- Lunghezza totale: 23,2 cm
- Peso: 36,4 gr

V-6.79 03.14

Coltello da bistecca grande Swiss Classic Gaucho.

- Lama liscia
- Manico nero in Polipropilene
- Lunghezza lama: 14 cm
- Lunghezza totale: 25 cm
- Peso: 96,5 gr

V-6.72 33

Coltello da bistecca/pizza Swiss Classic.

- Lama seghettata a punta
- Manico nero in Polipropilene
- Lunghezza lama: 11 cm

V-6.72 34.C1

Coltello da bistecca/pizza Swiss Classic.

- Lama seghettata a punta
- Manico verde in Polipropilene
- Lunghezza lama: 11 cm

V-6.72 31.C1

Coltello da bistecca/pizza Swiss Classic.

- Lama seghettata a punta
- Manico rosso in Polipropilene
- Lunghezza lama: 11 cm

V-6.72 32.C1

Coltello da bistecca/pizza Swiss Classic.

- Lama seghettata a punta
- Manico blu in Polipropilene
- Lunghezza lama: 11 cm

V-6.72 35.C1

Coltello da bistecca/pizza Swiss Classic.

- Lama seghettata a punta
- Manico viola in Polipropilene
- Lunghezza lama: 11 cm



V-6.72 38.C1

- Lunghezza lama: 11 cm



V-6.72 39.C1

- Lunghezza lama: 11 cm



V-6.79 03

- Lunghezza lama: 12 cm



V-6.79 33

- Lunghezza lama: 12 cm



V-6.72 34.6C1

- Confezione da 6 pz.



V-6.78 33.2

- Confezione da 2 pz.



V-6.72 38.C1

Coltello da bistecca/pizza Swiss Classic.

- Lama seghettata a punta
- Manico giallo in Polipropilene
- Lunghezza lama: 11 cm

V-6.72 39.C1

Coltello da bistecca/pizza Swiss Classic.

- Lama seghettata a punta
- Manico arancione in Polipropilene
- Lunghezza lama: 11 cm

V-6.79 03

Coltello da bistecca medio Swiss Classic Gourmet.

- Lama liscia a punta
- Manico nero in Polipropilene
- Lunghezza lama: 12 cm
- Lunghezza totale: 23,2 cm
- Peso: 36,4 gr

V-6.79 33

Coltello da bistecca medio Swiss Classic.

- Lama seghettata a punta
- Manico nero in Polipropilene
- Lunghezza lama: 12 cm
- Lunghezza totale: 23,2 cm
- Peso: 36,4 gr

V-6.72 34.6C1

Coltello da bistecca/pizza Swiss Classic disponibile in blister.

- Lama seghettata a punta
- Manico verde in Polipropilene
- Lunghezza lama: 11 cm
- Confezione da 6 pz.

V-6.78 33.2

Coltelli da tavola/pizza Swiss Classic disponibili in blister.

- Lama seghettata arrotondata
- Manico nero in Polipropilene
- Lunghezza lama: 11 cm
- Confezione da 2 pz.



V-6.76 06.L119

- Lunghezza lama: 8 cm



7 611160 032287



V-6.76 06.L118

- Lunghezza lama: 8 cm



7 611160 032270



V-6.76 06.L114

- Lunghezza lama: 8 cm



7 611160 032256



V-6.76 36.L115

- Lunghezza lama: 8 cm



7 611160 032232



V-6.76 36.L118

- Lunghezza lama: 8 cm



7 611160 032249

V-6.76 06.L119

Spelucchino.

- Manico arancione in Polipropilene
- Lunghezza lama: 8 cm

V-6.76 06.L118

Spelucchino.

- Manico giallo in Polipropilene
- Lunghezza lama: 8 cm

V-6.76 06.L114

Spelucchino.

- Manico verde in Polipropilene
- Lunghezza lama: 8 cm

V-6.76 36.L115

Spelucchino con lama ondulata.

- Manico rosa in Polipropilene
- Lunghezza lama: 8 cm

V-6.76 36.L118

Spelucchino con lama ondulata.

- Manico giallo in Polipropilene
- Lunghezza lama: 8 cm



V-6.77 06.L115
• Lunghezza lama: 10 cm



V-6.77 36.L9
• Lunghezza lama: 10 cm



V-6.77 36.L4
• Lunghezza lama: 10 cm



V-6.77 06.L115

Spelucchino.

- Manico rosa in Polipropilene
- Lunghezza lama: 10 cm

V-6.77 36.L9

Spelucchino con lama ondulata.

- Manico arancione in Polipropilene
- Lunghezza lama: 10 cm

V-6.77 36.L4

Spelucchino con lama ondulata.

- Manico verde in Polipropilene
- Lunghezza lama: 10 cm





V-6.76 01.C1

• Lunghezza lama: 8 cm



V-6.76 04.C1

• Lunghezza lama: 8 cm



V-6.76 05.C1

• Lunghezza lama: 8 cm



V-6.76 08.C1

• Lunghezza lama: 8 cm



V-6.76 09.C1

• Lunghezza lama: 8 cm



V-6.76 0 ..

Spelucchino Swiss Classic disponibile in tanti colori diversi.

- Manico in Polipropilene
- Lama liscia
- Lunghezza lama: 8 cm

V-6.76 31.C1

• Lunghezza lama: 8 cm



V-6.76 34.C1

• Lunghezza lama: 8 cm



V-6.76 35.C1

• Lunghezza lama: 8 cm



V-6.76 38.C1

• Lunghezza lama: 8 cm



V-6.76 39.C1

• Lunghezza lama: 8 cm



V-6.76 3 ..

Spelucchino Swiss Classic disponibile in tanti colori diversi.

- Manico in Polipropilene
- Lama seghettata
- Lunghezza lama: 8 cm

V-6.77 01.C1

• Lunghezza lama: 10 cm



V-6.77 04.C1

• Lunghezza lama: 10 cm



V-6.77 05.C1

• Lunghezza lama: 10 cm



V-6.77 08.C1

• Lunghezza lama: 10 cm



V-6.77 09.C1

• Lunghezza lama: 10 cm



V-6.77 31.C1

• Lunghezza lama: 10 cm



V-6.77 34.C1

• Lunghezza lama: 10 cm



V-6.77 35.C1

• Lunghezza lama: 10 cm



V-6.77 38.C1

• Lunghezza lama: 10 cm



V-6.77 39.C1

• Lunghezza lama: 10 cm



V-6.77 0 ..

Spelucchino Swiss Classic disponibile in tanti colori diversi.

- Manico in Polipropilene
- Lama liscia
- Lunghezza lama: 10 cm

V-6.77 3 ..

Spelucchino Swiss Classic disponibile in tanti colori diversi.

- Manico in Polipropilene
- Lama seghettata
- Lunghezza lama: 10 cm



V-6.90 03.12W

- Lama a punta seghettata



7 613329 115794

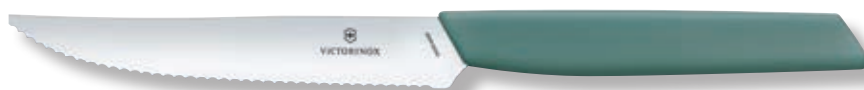


V-6.90 06.12W2

- Lama a punta seghettata



7 613329 115800



V-6.90 06.12W43

- Lama a punta seghettata



7 613329 190654



V-6.90 03.11W

- Lama arrotondata seghettata



7 613329 115824



V-6.90 06.11W2

- Lama arrotondata seghettata



7 613329 115831



V-6.90 06.11W43

- Lama arrotondata seghettata



7 613329 190630

V-6.90 03.12W

Coltello da pizza o carne Swiss Modern.

- Disponibile in confezione da 6 pz.
- Lama a punta seghettata
- Manico nero in Polipropilene
- Lunghezza lama: 12 cm

V-6.90 06.12W2

Coltello da pizza o carne Swiss Modern.

- Disponibile in confezione da 6 pz.
- Lama a punta seghettata
- Manico cornflower-blue in Polipropilene
- Lunghezza lama: 12 cm

V-6.90 06.12W43

Coltello da pizza o carne Swiss Modern.

- Disponibile in confezione da 6 pz.
- Lama a punta seghettata
- Manico Sage-green in Polipropilene
- Lunghezza lama: 12 cm

V-6.90 03.11W

Coltello da tavola Swiss Modern.

- Disponibile in confezione da 6 pz.
- Lama arrotondata seghettata
- Manico nero in Polipropilene
- Lunghezza lama: 11 cm

V-6.90 06.11W2

Coltello da tavola Swiss Modern.

- Disponibile in confezione da 6 pz.
- Lama arrotondata seghettata
- Manico cornflower-blue in Polipropilene
- Lunghezza lama: 11 cm

V-6.90 06.11W43

Coltello da tavola Swiss Modern.

- Disponibile in confezione da 6 pz.
- Lama arrotondata seghettata
- Manico Sage-green in Polipropilene
- Lunghezza lama: 11 cm



V-6.90 03.10

- Lama a punta liscia



V-6.90 06.1042

- Lama a punta liscia



V-6.90 03.10W

- Lama a punta seghettata



V-6.90 06.10W21

- Lama a punta seghettata



V-6.90 03.10

Spelucchino Swiss Modern.

- Disponibile in confezione da 16 pz.
- Lama a punta liscia
- Manico nero in Polipropilene
- Lunghezza lama: 10 cm

V-6.90 06.1042

Spelucchino Swiss Modern.

- Disponibile in confezione da 16 pz.
- Lama a punta liscia
- Manico color moss in Polipropilene
- Lunghezza lama: 10 cm

V-6.90 03.10W

Spelucchino Swiss Modern.

- Disponibile in confezione da 16 pz.
- Lama a punta seghettata
- Manico nero in Polipropilene
- Lunghezza lama: 10 cm

V-6.90 06.10W21

Spelucchino Swiss Modern.

- Disponibile in confezione da 16 pz.
- Lama a punta seghettata
- Manico color arona in Polipropilene
- Lunghezza lama: 10 cm





V-6.78 03.FB

- Lunghezza lama: 11 cm



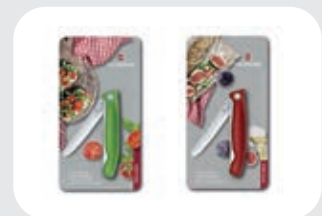
7 6 1 3 3 2 9 1 0 2 9 2 3

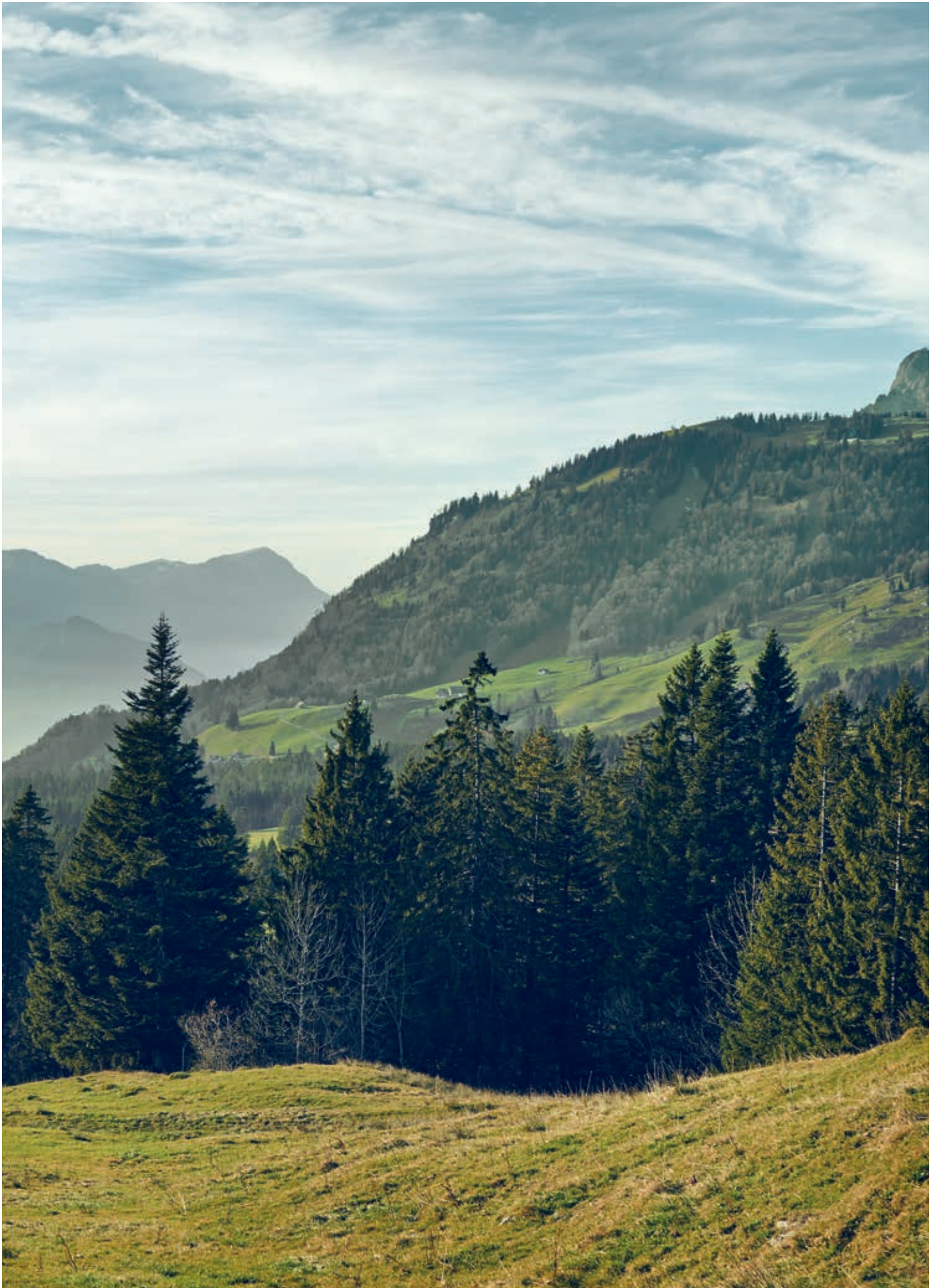
Swiss Classic pieghevole
Un coltello molto versatile, dall'aspetto audace e dalle dimensioni contenute. Il coltello ha una lama pieghevole in acciaio inox resistente all'usura che si richiude comodamente e in sicurezza, sbloccando la sicura nell'impugnatura. Ideale da portare con sé nella tasca di uno zaino durante le escursioni all'aperto o in campeggio per sbucciare o tagliare gli alimenti.

V-6.78 03.FB

Coltello con lama pieghevole liscia in acciaio inox.

- Manico nero in polipropilene
- Lunghezza lama: 11 cm
- Disponibile in blister







V-6.78 03.F

• Lunghezza lama: 11 cm



7 613329 191613



V-6.78 33.F

• Lunghezza lama: 11 cm



7 613329 191637

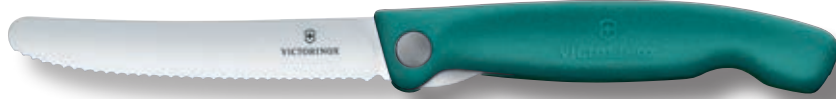


V-6.78 31.FC1

• Lunghezza lama: 11 cm



7 613329 191644



V-6.78 34.FC1

• Lunghezza lama: 11 cm



7 613329 191651



V-6.78 35.FC1

• Lunghezza lama: 11 cm



7 613329 191668



V-6.78 38.FC1

• Lunghezza lama: 11 cm



7 613329 191699



V-6.78 39.FC1

• Lunghezza lama: 11 cm



7 613329 191682

Swiss Classic pieghevole
Un coltello molto versatile, dall'aspetto audace e dalle dimensioni contenute. Il coltello ha una lama pieghevole in acciaio inox resistente all'usura che si richiude comodamente e in sicurezza, sbloccando la sicura nell'impugnatura. Ideale da portare con sé nella tasca di uno zaino durante le escursioni all'aperto o in campeggio per sbucciare o tagliare gli alimenti.

V-6.78 03.F

Coltello Swiss Classic con lama pieghevole liscia in acciaio inox.

- Manico nero in polipropilene
- Lunghezza lama: 11 cm
- Disponibile in blister



V-6.78 3..

Coltello Swiss Classic con lama pieghevole in acciaio inox disponibile in tanti colori diversi.

- Manico in polipropilene
- Lunghezza lama: 11 cm
- Disponibili in blister





V-6.71 91.FC1

- Picnic Knife set



V-6.76 03.2

- Confezione da 2 pz.



V-6.71 91.FC1

Picnic Knife set composto da coltello pieghevole rosso e piccolo tagliere nero delle seguenti misure: 16,4 x 12 x 0,6 cm.

- Disponibile in blister

V-6.76 03.2

Set da 2 spelucchini Swiss Classic con lama liscia da 8 cm di colore nero.

- Disponibile in blister



V-6.71 11.33C1

- Confezione da 3 pz.



V-6.71 13.33

- Confezione da 3 pz.



V-6.71 93.3F

- Confezione da 3 pz.



V-6.71 11.33C1

Set da 3 pz. da cucina Swiss Classic di colore rosso. La confezione contiene:
 V-6.76 01.C1 - Spelucchino 8 cm
 V-6.77 31.C1 - Spelucchino 10 cm
 V-6.09 43.1 - Pelapatate lota

V-6.71 13.33

Set da 3 pz. da cucina Swiss Classic di colore nero. La confezione contiene:
 V-6.76 03 - Spelucchino 8 cm
 V-6.77 03 - Spelucchino 10 cm
 V-6.09 43.3 - Pelapatate lota

V-6.71 93.3F

Set da 3 pz. da pic-nic Swiss Classic di colore nero. La confezione contiene:
 V-5.15 53 - Cucchiaino
 V-5.15 43 - Forchetta
 V-6.78 33.F - Coltello pieghevole 11 cm





Coltelli Swiss Classic Set 6 pz

V-6.78 36.6C1

- Lunghezza lama: 11 cm



7 613329 192023



V-6.78 34.6C1

- Set Swiss Classic manico verde



7 613329 191606



V-6.71 16.32C1

- Swiss Classic Set 3 pezzi Colori Assortiti



7 613329 191910

NEW



V-6.71 13.31

- Set Swiss Classic manico nero



7 611160 056498

Swiss Classic Set con coltelli e accessori da cucina Swiss Made con impugnatura ergonomica e lama in acciaio inox. Ideali per cucine professionali e cucine casalinghe, disponibili in confezione regalo.

Coltelli Swiss Classic Set 6 pz

V-6.78 36.6C1

Set coltelli cucina Swiss Classic con manici colorati in confezione regalo, la confezione contiene 6 coltelli con lama seghettata da 11 cm. Questi i nuovi colori disponibili:

- Giallo limone: zesty e luminoso, porta il sole nella preparazione dei pasti
- Arancione mandarino: succoso e rinfrescante, celebra la creatività
- Viola melanzana: elegante e misterioso, come le melanzane mature
- Rosso peperoncino: ardente e passionale, perfetto per gli chef più audaci
- Blu mirtillo: tranquillo ed equilibrato, ricorda i campi di mirtilli
- Verde cavolo: fresco e tonificante, come le verdure a foglia

Coltelli Swiss Classic Set 6 pz

V-6.78 34.6C1

Set coltelli cucina Swiss Classic con manici colorati in confezione regalo, la confezione contiene 6 coltelli con lama seghettata da 11 cm.

Swiss Classic Set 3 pezzi Colori Assortiti

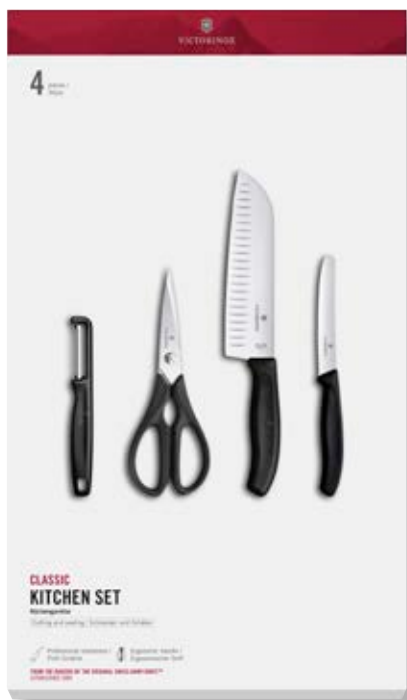
V-6.71 16.32C1

Set coltelli cucina Swiss Classic con manici colorati in confezione regalo, la confezione contiene 3 coltelli:
Coltello da tavola
Spelucchino liscio
Spelucchino ondulato

V-6.71 13.31

Set Swiss Classic composto da 3 pz. da cucina di colore nero. La confezione contiene:
V-7.60 75 - Pelaverdure universale
V-6.76 03 - Spelucchino 8 cm
V-6.78 33 - Coltello da tavola 11 cm





Swiss Classic Set 4 pz

V-6.71 33.41G

- Manico colore nero



Coltelli Swiss Classic Set 5 pz

V-6.71 33.5G

- Manico colore nero



Coltelli Swiss Classic Set 7 pz

V-6.71 33.71G

- Manico colore nero



Accessori Swiss Classic Set 4 pz

V-6.71 33.4G

Set Accessori cucina Swiss Classic con manico nero in confezione regalo, la confezione contiene:

- V-7.6363.3 - Forbici da cucina
- V-7.6075 - Pelaverdure
- V-6.7833 - Coltello tavola seghettato 11 cm
- V-6.8523.17B - Santoku alveolato 17 cm

Coltelli Swiss Classic Set 5 pz

V-6.71 33.5G

Set coltelli cucina Swiss Classic con manico nero in confezione regalo, la confezione contiene:

- V-6.7433 - Spelucchino seghettato 8 cm
- V-6.7603 - Spelucchino liscio 8 cm
- V-6.7833 - Coltello tavola seghettato 11 cm
- V-6.8003.19B - Coltello cucina 19 cm
- V-6.8633.21B - Coltello pane 21 cm

Coltelli Swiss Classic Set 7 pz

V-6.71 33.71G

Set coltelli cucina Swiss Classic con manico nero in confezione regalo, la confezione contiene:

- V-6.0943.3 - Pelaverdure universale
- V-6.7603 - Spelucchino 8 cm
- V-6.7833 - Coltello tavola seghettato 11 cm
- V-5.2103.15 - Forchettone 15 cm
- V-6.8523.17B - Santoku alveolato 17 cm
- V-6.8003.19B - Coltello cucina 19 cm
- V-6.8633.22B - Coltello pane 22 cm



La Swiss Modern Extension si basa sulla linea di successo Victorinox dallo stile contemporaneo per portare in tavola stile ed eleganza.

Questa gamma di posate è realizzata in acciaio inox lavabile in lavastoviglie, è pratica e ideale per i pasti di tutti i giorni.

Personalizza la tua tavola con i toni colorati o il nero minimalista dei manici antiscivolo, per creare un'estetica moderna e di tendenza.



V-6.90 93.12W.24

• Set 24 pz. manico nero



7 613329 116036



Confezione
da 24 pz.

V-6.90 93.12W.24

Set posate Swiss Modern con manico nero. Una combinazione ottimale per apparecchiare la vostra tavola con stile.

La confezione contiene:

- 6 Coltelli pizza lama a punta seghettata
- 6 Forchette da tavola
- 6 Cucchiari da tavola
- 6 Cucchiaini da dolce o caffè



V-6.90 96.12W2.24

• Set 24 pz. manico cornflower-blue



7 613329 116043



Confezione
da 24 pz.

V-6.90 96.12W2.24

Set posate Swiss Modern con manico cornflower-blue. Una combinazione ottimale per apparecchiare la vostra tavola con stile.

La confezione contiene:

- 6 Coltelli pizza lama a punta seghettata
- 6 Forchette da tavola
- 6 Cucchiari da tavola
- 6 Cucchiaini da dolce o caffè



V-6.90 93.11W.24

• Set 24 pz. manico nero



7 613329 116067



Confezione
da 24 pz.



V-6.90 96.11W2.24

• Set 24 pz. manico cornflower-blue



7 613329 116074



Confezione
da 24 pz.

V-6.90 93.11W.24

Set posate Swiss Modern con manico nero. Una combinazione ottimale per apparecchiare la vostra tavola con stile.

La confezione contiene:

- 6 Coltelli pizza lama arrotondata seghettata
- 6 Forchette da tavola
- 6 Cucchiari da tavola
- 6 Cucchiaini da dolce o caffè

V-6.90 96.11W2.24

Set posate Swiss Modern con manico cornflower-blue. Una combinazione ottimale per apparecchiare la vostra tavola con stile. La confezione contiene:

- 6 Coltelli pizza lama arrotondata seghettata
- 6 Forchette da tavola
- 6 Cucchiari da tavola
- 6 Cucchiaini da dolce o caffè





V-6.90 93.11W.12

- Set 12 pz. manico nero



7



V-6.90 93.12W.12

- Set 12 pz. manico nero



7



V-6.90 33.09

- Manico nero



7



V-6.90 36.0943

- Manico sage-green



7



V-6.90 33.08

- Manico nero



7



V-6.90 36.0843

- Manico sage-green



7



V-6.90 33.07

- Manico nero



7



V-6.90 36.0743

- Manico sage-green



7



V-6.90 33.06

- Manico nero



7



V-6.90 36.0643

- Manico sage-green



7



V-6.90 93.11W.12

Set posate Swiss Modern con manico nero. Una combinazione ottimale per apparecchiare la vostra tavola con stile. La confezione contiene:
6 Coltelli lama seghettata da 11 cm
6 Forchette da tavola

V-6.90 93.12W.12

Set posate Swiss Modern con manico nero. Una combinazione ottimale per apparecchiare la vostra tavola con stile. La confezione contiene:
6 Coltelli pizza lama a punta seghettata
6 Forchette da tavola

V-6.90 33.09

Forchetta da tavola Swiss Modern.
• Disponibile in confezione da 6 pz.
• Manico nero in Polipropilene
• Lunghezza: 20,5 cm

V-6.90 36.0943

Forchetta da tavola Swiss Modern.
• Disponibile in confezione da 6 pz.
• Manico sage-green in Polipropilene
• Lunghezza: 20,5 cm

V-6.90 33.08

Cucchiaio da tavola Swiss Modern.
• Disponibile in confezione da 6 pz.
• Manico nero in Polipropilene
• Lunghezza: 20,5 cm

V-6.90 36.0843

Cucchiaio da tavola Swiss Modern.
• Disponibile in confezione da 6 pz.
• Manico sage-green in Polipropilene
• Lunghezza: 20,5 cm

V-6.90 33.07

Cucchiaio da dolce o caffè Swiss Modern.
• Disponibile in confezione da 6 pz.
• Manico nero in Polipropilene
• Lunghezza: 14,6 cm

V-6.90 36.0743

Cucchiaio da dolce o caffè Swiss Modern.
• Disponibile in confezione da 6 pz.
• Manico sage-green in Polipropilene
• Lunghezza: 14,6 cm

V-6.90 33.06

Forchettina da dolce Swiss Modern.
• Disponibile in confezione da 6 pz.
• Manico nero in Polipropilene
• Lunghezza: 15,5 cm

V-6.90 36.0643

Forchettina da dolce Swiss Modern.
• Disponibile in confezione da 6 pz.
• Manico sage-green in Polipropilene
• Lunghezza: 15,5 cm





V-5.15 43



V-5.15 53



V-5.15 73



V-5.15 83



V-5.15 43
Forchetta

V-5.15 53
Cucchiaino

V-5.15 73
Cucchiaio

V-5.15 83
Forchetta dessert



Scatola 24 posate

V-6.78 33.24

• Con coltelli da tavola



Scatola 24 posate

V-6.78 33.24

Scatola da 24 posate con coltelli da tavola.

- Lavabili in lavastoviglie
- Manico nero in Polipropilene



Ceppo Universal Medium Nero
V-7.70 33.03



7 611160 048875



Ceppo Universal Medium Bianco
V-7.70 33.07



7 611160 048882



Ceppo Universal Small Nero
V-7.70 31.03



7 611160 047229



Ceppo Universal Small Bianco
V-7.70 31.07



7 611160 047236



Ceppo Universal Small Bianco
V-6.71 27.6L14



7 611160 048615



Ceppo Utility
V-6.71 26.6C1



7 613329 192306

Ceppo Universal Medium
V-7.70 33 ..

Ceppo vuoto porta coltelli o utensili dalla lunghezza massima di 21 cm con inserto in Polipropilene.

Ceppo Universal Small
V-7.70 31..

Ceppo vuoto portacoltelli o utensili dalla lunghezza di 12 cm con inserto in Polipropilene.

Ceppo Universal Small Bianco
V-6.71 27.6L14

Ceppo di colore bianco e manico nero. Il ceppo contiene:
V-6.7932.12 - Coltello da bistecca/pizza blu
V-6.7836.L114 - Coltello da tavola verde
V-6.7706.L115 - Spelucchino rosa
V-6.7631 - Spelucchino rosso
V-6.7606.L119 - Spelucchino
V-7.6075.8 - Pelaverdure universale giallo

Ceppo Utility
V-6.71 26.6C1

Ceppo di colore bianco e manico nero. con coltelli e utensili colorati della linea Swiss Classic. Il ceppo contiene:
V-6.09 43.1 - Pelapatate lota rosso
V-6.76 09.C1 - Spelucchino arancione
V-6.76 38.C1 - Spelucchino giallo
V-6.77 05.C1 - Spelucchino rosa
V-6.78 32.C1 - Coltello da tavola blu
V-6.72 34.C1 - Coltello da bistecca/pizza verde



Ceppo Universal Swiss Classic
V-6.71 73.8



V-5.11 70.0

Ceppo Universal in legno chiaro senza coltelli.



V-X 5.11 70.13

Interno di ricambio per ceppo Universal V-5.11 70.



Ceppo Universal Swiss Classic
V-6.71 73.8

Ceppo Universal con manici neri linea Swiss Classic.

- V-6.72 33 - Coltello da bistecca
- V-6.74 33 - Spelucchino ondulato
- V-6.76 03 - Spelucchino ondulato
- V-6.77 03 - Spelucchino
- V-6.78 33 - Coltello per pomodoro
- V-6.80 03.19 - Coltello da cucina
- V-6.85 23.17 - Coltello Santoku
- V-6.86 33.21 - Coltello per il pane



Ceppo - Coltelli faggio
V-5.11 50.11



Ceppo - Coltelli faggio
V-5.11 50.11

Ceppo 11 coltelli con manico in legno di faggio.

- V-5.20 00.22 - Coltello cucina
- V-5.20 00.19 - Coltello cucina
- V-5.16 30.21 - Coltello pane, ondulato
- V-5.18 00.18 - Coltello arrosto
- V-7.82 10 - Acciaio
- V-5.21 00.15 - Forchettone
- V-5.07 30 - Coltello tavola, ondulato
- V-5.07 00 - Spelucchino
- V-5.30 30 - Spelucchino ondulato
- V-5.06 00 - Spelucchino
- V-5.01 09 - Pelapatate a 1 taglio



Ceppo Swiss Classic Extension
V-6.71 93.9



Ceppo Swiss Classic Extension
V-7.70 90.0

Ceppo vuoto senza coltelli.



Ceppo Swiss Classic da cassetto
V-6.71 43.5



Major
V-7.70 91.3



Ceppo Swiss Classic Extension

V-6.71 93.9

Ceppo in legno chiaro da 9 pz. della linea Swiss Classic.

- V-6.74 03 - Spelucchino
- V-6.77 03 - Spelucchino
- V-6.78 33 - Coltello tavola ondulato
- V-6.86 33.21 - Coltello per il pane
- V-6.85 23.17 - Coltello Santoku
- V-6.80 03.22 - Coltello da cucina
- V-5.21 03.15 - Forchettone piatto
- V-7.63 63.3 - Forbici da cucina
- V-7.82 13 - Affilatore

Ceppo Swiss Classic da cassetto

V-6.71 43.5

Ceppo in faggio da cassetto con piedini in gomma. Ideale per riporre i coltelli in maniera ordinata direttamente all'interno di un cassetto. Contiene 5 coltelli:

- V-6.86 33.21 - Coltello pane
- V-6.85 23.17 - Coltello santoku
- V-6.80 03.19 - Coltello cucina
- V-6.78 33 - Coltello tavola ondulato
- V-6.76 03 - Spelucchino ondulato

Major

V-7.70 91.3

Appendicoltelli magnetico.

- Struttura in plastica nero
- Lunghezza: 35 cm



Ceppo Swiss Modern Wood
V-6.71 86.6

- Manici in legno di noce



7 611160 090058



Ceppo Nero Swiss Modern
V-6.71 86.63

- Manici neri



7 611160 092533



Ceppo Nero Swiss Modern
V-6.71 86.66

- Manici colorati



7 611160 092526



Ceppo Universal Grand Maître
V-7.72 43.6



7 611160 001825

V-5.11 70.03

Ceppo Universal in legno nero senza coltelli



7 611160 507082

Ceppo Swiss Modern Wood
V-6.71 86.6

Ceppo completo con 6 coltelli. Realizzato in robusto legno di faggio e rivestito con un elegante smalto antracite, il Ceppo di coltelli Swiss Modern è uno strumento che consente di custodire sei coltelli da cucina della collezione Swiss Modern (inclusi). Compatto e salvaspazio, ha un profilo inclinato che richiama le impugnature in noce europeo dei coltelli ed è sostenuto da un robusto "piede" in metallo con un'incisione discreta del marchio Victorinox.

Il ceppo contiene:

- V-6.90 10.15G - Coltello da cuoco
- V-6.90 30.15G - Forchettone
- V-6.90 10.20G - Coltello cucina
- V-6.90 10.22G - Coltello cucina
- V-6.90 70.22WG - Coltello pane
- V-6.90 50.17KG - Santoku

Ceppo Nero Swiss Modern
V-6.71 86.63

Ceppo completo con 6 coltelli con manico nero in Polipropilene.

Il ceppo contiene:

- V-6.90 13.15B - Coltello da cuoco
- V-6.90 33.15B - Forchettone
- V-6.90 13.20B - Coltello cucina
- V-6.90 13.22B - Coltello cucina
- V-6.90 73.22WB - Coltello pane
- V-6.90 53.17KB - Santoku

Ceppo Nero Swiss Modern
V-6.71 86.66

Ceppo completo con 6 coltelli con manico colorato in Polipropilene.

Il ceppo contiene:

- V-6.90 16.1521B - Coltello da cuoco
- V-6.90 36.158B - Forchettone
- V-6.90 16.202B - Coltello cucina
- V-6.90 16.221B - Coltello cucina
- V-6.90 76.22W5B - Coltello pane
- V-6.90 56.17K6B - Santoku

Ceppo Universal Grand Maître
V-7.72 43.6

Ceppo Universal con 6 coltelli forgiati della linea Grand Maître.

- V-7.63 63.3 - Forbici da cucina
- V-7.72 03.08 - Coltello da tavola
- V-7.72 03.12 - Coltello da bistecca
- V-7.72 03.15 - Trinciante
- V-7.72 23.17 - Santoku
- V-7.74 03.20 - Coltello da chef



Protezione lama

V-7.40 12

- Dimensioni: 17 x 2,5 cm



Protezione lama

V-7.40 15

- Dimensioni: 31,7 x 2,5 cm



Protezione lama

V-7.40 13

- Dimensioni: 21,5 x 2,5 cm



Protezione lama

V-7.40 14

- Dimensioni: 26,5 x 2,5 cm



Set taglieri con sostegno

V-7.41 01

- Composto da 8 taglieri e supporto



Tagliere marrone S

V-7.41 10

- Dimensioni: 24,1 x 16,5 x 0,6 cm



Cera protettiva

V-7.41 19

- Capacità: 148 ml



Protezione lama

V-7.40 12

Storage per coltelli in Polypropylene, aiuta a mantenere i coltelli affilati e aumenta la tua sicurezza in cucina.

- Lavabile in lavastoviglie
- Dimensioni: 17 x 2,5 cm

Protezione lama

V-7.40 13

Storage per coltelli in Polypropylene, aiuta a mantenere i coltelli affilati e aumenta la tua sicurezza in cucina.

- Lavabile in lavastoviglie
- Dimensioni: 21,5 x 2,5 cm

Protezione lama

V-7.40 14

Storage per coltelli in Polypropylene, aiuta a mantenere i coltelli affilati e aumenta la tua sicurezza in cucina.

- Lavabile in lavastoviglie
- Dimensioni: 26,5 x 2,5 cm

Protezione lama

V-7.40 15

Storage per coltelli in Polypropylene, aiuta a mantenere i coltelli affilati e aumenta la tua sicurezza in cucina.

- Lavabile in lavastoviglie
- Dimensioni: 31,7 x 2,5 cm

Set taglieri con sostegno

V-7.41 01

Composto da 8 taglieri e supporto. (4 taglieri S, 2 taglieri M, 2 taglieri L)

Tagliere marrone S

V-7.41 10

Piccoli taglieri piani realizzati con materiali ecologici in fibre di legno. Disponibili di colore marrone e nero.

- Lavabili in lavastoviglie
- Resistente al calore fino a 175°C
- Dimensioni: 24,1 x 16,5 x 0,6 cm
- Peso: 184 gr

Cera protettiva

V-7.41 19

Cera protettiva per taglieri a base di ingredienti naturali composta da una potente miscela naturale di cera d'api e olio minerale. Ideale per mantenere il tagliere liscio, oliato e preservare la lucentezza della superficie di taglio più a lungo.

- Capacità: 148 ml



Base porta taglieri

V-7.41 17

- Colore: legno



7 613329 1156247



Tagliere cucina XS

V-7.41 20

- Colore: marrone



7 613329 1155943



Tagliere cucina XS

V-7.41 20.3

- Colore: nero



7 613329 1155981



Tagliere cucina S

V-7.41 21

- Colore: marrone



7 613329 1155950



Tagliere cucina S

V-7.41 21.3

- Colore: nero



7 613329 1155998



Tagliere cucina M

V-7.41 22

- Colore: marrone



7 613329 1155967



Tagliere cucina M

V-7.41 22.3

- Colore: nero



7 613329 1156001

Base porta taglieri

V-7.41 17

Supporto per taglieri elegante e funzionale per una cucina ben organizzata. Può supportare tre taglieri: due taglieri da 6 mm di spessore e un tagliere da 9 mm. Realizzato con materiale ecologico composto da carta.

- Lavabili in lavastoviglie
- Dimensioni: 12,7 x 10,2 x 1,2 cm
- Peso: 160 gr



Tagliere cucina XS

V-7.41 20 ..

Tagliere elegante, sottile e super resistente con una superficie liscia e compatta, ideale per la preparazione e il servizio dei pasti. Realizzato con materiale ecologico composto da carta resistente al calore fino a 175°C.

- Lavabile in lavastoviglie
- Dimensioni: 20 x 15 x 0,6 cm
- Peso: 227 gr

Tagliere cucina S

V-7.41 21 ..

Tagliere elegante, sottile e super resistente con una superficie liscia e compatta, ideale per la preparazione e il servizio dei pasti. Realizzato con materiale ecologico composto da carta resistente al calore fino a 175°C.

- Lavabile in lavastoviglie
- Dimensioni: 29 x 23 x 0,6 cm
- Peso: 544 gr

Tagliere cucina M

V-7.41 22 ..

Tagliere elegante, sottile e super resistente con una superficie liscia e ampia, ideale per la preparazione e il servizio dei pasti. Realizzato con materiale ecologico composto da carta resistente al calore fino a 175°C.

- Lavabile in lavastoviglie
- Dimensioni: 37 x 28 x 0,6 cm
- Peso: 771 gr



Tagliere cucina L

V-7.41 23

- Colore: marrone



Tagliere cucina L

V-7.41 23.3

- Colore: nero



Tagliere cucina Handy Series

V-7.41 32

- Dimensioni: 36 x 19 x 0,5 cm



Tagliere cucina Handy Series

V-7.41 31

- Dimensioni: 23 x 19 x 0,5 cm



Tagliere cucina Handy Series

V-7.41 32.3

- Dimensioni: 36 x 19 x 0,5 cm



Tagliere cucina Handy Series

V-7.41 31.3

- Dimensioni: 23 x 19 x 0,5 cm



Tagliere cucina L

V-7.41 23 ..

Tagliere elegante, sottile e super resistente con una superficie liscia e voluminosa, ideale per la preparazione e il servizio dei pasti. Realizzato con materiale ecologico composto da carta resistente al calore fino a 175°C.

- Lavabile in lavastoviglie
- Dimensioni: 44 x 33 x 0,6 cm
- Peso: 1225 gr



Tagliere cucina Handy Series

V-7.41 ..

Tagliere elegante, sottile e super resistente con una superficie liscia e voluminosa, dotato di un pratico manico che rende il trasporto ancora più pratico e facile. Ideale per la preparazione e il servizio dei pasti. Realizzato con materiale ecologico composto da carta resistente al calore fino a 175°C.

Disponibile nei colori nero e marrone in due misure differenti. Non destinato all'utilizzo come sotto pentola, in forno o in microonde.

- Lavabile in lavastoviglie





...G:

Esempio di confezione regalo in cartone.



V-6.80 03.25G

• Lunghezza lama: 25 cm



7 611160 003348

Linea Swiss Classic:
Nuovi manici ergonomici
Confezione regalo in cartone

...G:

Confezione regalo in cartone.

V-6.80 03 ..

Coltello da cucina.

- Manico nero in materiale sintetico (TPE)

Disponibile anche in blister (pag. 46-47) nelle seguenti versioni:

V-6.80 03.15B

- Lunghezza lama: 15 cm

V-6.80 03.19B

- Lunghezza lama: 19 cm

V-6.80 03.22B

- Lunghezza lama: 22 cm



V-6.80 23.25G

- Lunghezza lama: 25 cm



7 611160 037145



V-6.80 63.20G

- Lunghezza lama: 20 cm



7 611160 037152



V-6.80 83.20G

- Lunghezza lama: 20 cm



7 611160 037169



V-6.82 23.25G

- Lunghezza lama: 25 cm



7 611160 037183



V-6.84 13.15G

- Lunghezza lama: 15 cm



7 611160 037176

V-6.80 23.25G

Coltello da cucina Swiss Classic alveolato.

- Manico nero in materiale sintetico (TPE)
- Lunghezza lama: 25 cm

V-6.80 63.20G

Coltello da cucina Swiss Classic.

- Manico nero in materiale sintetico (TPE)
- Lunghezza lama: 20 cm

Disponibile anche in blister (pag. 46)
nella seguente versione:

V-6.80 63.20B

V-6.80 83.20G

Coltello da cucina Swiss Classic alveolato.

- Manico nero in materiale sintetico (TPE)
- Lunghezza lama: 20 cm

V-6.82 23.25G

Coltellina Swiss Classic punta tonda alveolata.

- Manico nero in materiale sintetico (TPE)
- Lunghezza lama: 25 cm

Disponibile anche in blister (pag. 47)
nella seguente versione:

V-6.82 23.25B

V-6.84 13.15G

Coltello per disossare.

- Manico nero in materiale sintetico (TPE)
- Lunghezza lama: 15 cm



V-6.85 23.17G

- Lunghezza lama: 17 cm



7 611160 600707



V-6.81 03.12B

- Lunghezza lama: 12 cm



7 613329 113486

V-6.85 23.17G

Coltello Santoku.

- Lama con alveoli
- Manico nero in materiale sintetico (TPE)
- Lunghezza lama: 17 cm

Disponibile anche in blister (pag. 47)
nelle seguenti versioni:

V-6.85 23.17B

V-6.81 03.12B

Coltello trinciante in blister.

- Manico nero in materiale sintetico (TPE)
- Lama liscia
- Lunghezza lama: 12 cm





V-6.81 03.15B

- Lunghezza lama: 15 cm



7 613329 113493



V-6.81 03.18B

- Lunghezza lama: 18 cm



7 613329 113509



V-6.87 13.16B

- Lunghezza lama: 16 cm



7 613329 113516



V-6.86 33.26B

- Lunghezza lama: 26 cm



7 611160 051288

NEW



V-6.76 33.B

- Lunghezza lama: 8 cm



7 611160 026446

V-6.81 03.15B

Coltello trinciante in blister.

- Manico nero in materiale sintetico (TPE)
- Lama liscia
- Lunghezza lama: 15 cm

V-6.81 03.18B

Coltello trinciante in blister.

- Manico nero in materiale sintetico (TPE)
- Lama liscia
- Lunghezza lama: 18 cm

V-6.87 13.16B

Coltello per filettare in blister.

- Manico nero in materiale sintetico (TPE)
- Lama liscia flessibile
- Lunghezza lama: 16 cm

V-6.86 33.26B

Coltello per pane e pasticceria

- Manico nero in materiale sintetico (TPE)
- Lama ondulata
- Lunghezza lama: 26 cm

V-6.76 33.B

Spelucchino a punta con lama ondulata.

- Manico nero in Polipropilene
- Lunghezza lama: 8 cm



V-5.21 01.15B

- Lunghezza forchetta: 15 cm
- Colore manico: rosso



7 613329 096017



V-5.26 03.20B

- Lunghezza lama: 20 cm



7 611160 1507341



V-6.80 63.20B

- Lunghezza lama: 20 cm



7 611160 0512641

V-5.21 03.15B

- Forchettone piatto.
- Manico nero in Polipropilene
- Lunghezza forchetta: 15 cm

V-5.26 03.20B

- Spatola flessibile.
- Manico nero in Polipropilene
- Lunghezza lama: 20 cm

V-6.80 63.20B

- Coltello da cucina in blister.
- Manico nero in materiale sintetico (TPE)
- Lunghezza lama: 20 cm





V-6.80 03.15B

- Lunghezza lama: 15 cm



7 611160 019790



V-6.80 03.19B

- Lunghezza lama: 19 cm



7 611160 019806



V-6.87 13.20B

- Lunghezza lama: 20 cm



7 611160 019837



V-6.78 63.13B

- Lunghezza lama: 14 cm



7 611160 0057921

V-6.80 03.22B

- Lunghezza lama: 22 cm



7 611160 019813



V-6.85 03.17B

- Lunghezza lama: 17 cm



7 611160 019820



V-6.85 23.17B

- Lunghezza lama: 17 cm



7 611160 019844



V-6.86 33.21B

- Lunghezza lama: 21 cm



7 611160 019851



V-6.82 23.25B

- Lunghezza lama: 25 cm



7 611160 0058515

V-6.80 03.15B

Coltello cucina in blister.

- Manico nero in Polipropilene
- Lunghezza lama: 15 cm

V-6.80 03.19B

Coltello cucina in blister.

- Manico nero in Polipropilene
- Lunghezza lama: 19 cm

V-6.80 03.22B

Coltello cucina in blister.

- Manico nero in Polipropilene
- Lunghezza lama: 22 cm

V-6.87 13.20B

Coltello per filettare in blister.

- Manico nero in Polipropilene
- Lama stretta flessibile
- Lunghezza lama: 20 cm

V-6.78 63.13B

Coltello da burro e formaggi molli con forchettone, lama forata e ondulata. In blister.

- Manico nero in Polipropilene
- Lunghezza lama: 14 cm

V-6.85 03.17B

Coltello Santoku in blister.

- Manico nero in Polipropilene
- Lunghezza lama: 17 cm

V-6.85 23.17B

Coltello Santoku in blister.

- Lama con alveoli
- Manico nero in Polipropilene
- Lunghezza lama: 17 cm

V-6.86 33.21B

Coltello per il pane in blister.

- Manico nero in Polipropilene
- Lama ondulata
- Lunghezza lama: 21 cm

V-6.82 23.25B

Coltellina con punta tonda alveolata in blister.

- Manico nero in Polipropilene
- Lunghezza lama: 25 cm





V-6.80 01.19C1B

- Lunghezza lama: 19 cm



7 613329 192238



V-6.80 04.19C1B

- Lunghezza lama: 19 cm



7 613329 192245



V-6.85 21.17C1B

- Lunghezza lama: 17 cm



7 613329 192252



V-6.85 24.17C1B

- Lunghezza lama: 17 cm



7 613329 192269



V-6.86 31.21C1B

- Lunghezza lama: 21 cm



7 613329 192276



V-6.86 34.21C1B

- Lunghezza lama: 21 cm



7 613329 192283

V-6.80 ..

Coltello cucina Swiss Classic.

- Manico in materiale sintetico (TPE)
- Lunghezza lama: 19 cm
- Disponibile in blister



V-6.85 21.17 ..

Coltello Santoku Swiss Classic.

- Lama con alveoli
- Manico in materiale sintetico (TPE)
- Lunghezza lama: 17 cm
- Disponibile in blister



V-6.86 ..

Coltello per pane Swiss Classic.

- Manico in materiale sintetico (TPE)
- Lama ondulata
- Lunghezza lama: 21 cm
- Disponibile in blister





V-6.80 06.19L4B

- Lunghezza lama: 19 cm



V-6.80 06.19L5B

- Lunghezza lama: 19 cm



V-6.80 06.19L8B

- Lunghezza lama: 19 cm



V-6.80 06.19L9B

- Lunghezza lama: 19 cm



V-6.85 26.17L4B

- Lunghezza lama: 17 cm



V-6.85 26.17L5B

- Lunghezza lama: 17 cm



V-6.80 06.19L4B

Coltello cucina in blister.

- Manico verde in materiale sintetico (TPE)
- Lunghezza lama: 19 cm

V-6.80 06.19L5B

Coltello cucina in blister.

- Manico rosa in materiale sintetico (TPE)
- Lunghezza lama: 19 cm

V-6.80 06.19L8B

Coltello cucina in blister.

- Manico giallo materiale sintetico (TPE)
- Lunghezza lama: 19 cm

V-6.80 06.19L9B

Coltello cucina in blister.

- Manico arancione in materiale sintetico (TPE)
- Lunghezza lama: 19 cm

V-6.85 26.17L4B

Coltello Santoku in blister.

- Lama con alveoli
- Manico verde in materiale sintetico (TPE)
- Lunghezza lama: 17 cm

V-6.85 26.17L5B

Coltello Santoku in blister.

- Lama con alveoli
- Manico rosa in materiale sintetico (TPE)
- Lunghezza lama: 17 cm



V-6.86 36.21L5B

• Lunghezza lama: 21 cm



V-6.86 36.21L8B

• Lunghezza lama: 21 cm



V-6.86 36.21L9B

• Lunghezza lama: 21 cm



V-6.86 31.21B

• Lunghezza lama: 21 cm



V-6.86 36.21L5B

Coltello per pane in blister.

- Manico rosa in materiale sintetico (TPE)
- Lama ondulata
- Lunghezza lama: 21 cm

V-6.86 36.21L8B

Coltello per pane in blister.

- Manico giallo in materiale sintetico (TPE)
- Lama ondulata
- Lunghezza lama: 21 cm

V-6.86 36.21L9B

Coltello per pane in blister.

- Manico arancione in materiale sintetico (TPE)
- Lama ondulata
- Lunghezza lama: 21 cm

V-6.86 31.21B

Coltello per pane in blister.

- Manico rosso in materiale sintetico (TPE)
- Lama ondulata
- Lunghezza lama: 21 cm



V-6.90 33.15B

- Lunghezza: 15 cm



7 611160 092335



V-6.90 13.15B

- Lunghezza lama: 15 cm



7 611160 092397



V-6.90 13.19B

- Lunghezza lama: 19 cm



7 613329 150467

Linea Swiss Modern
Il design elegante si fonde con l'alta precisione. Ogni lama è realizzata in acciaio inossidabile antiusura ed è unita a un'impugnatura unica ricca di venature in legno di noce europeo, oppure in polipropilene nero. Ogni pezzo è ergonomicamente modellato per offrire il massimo del comfort. Il risultato finale è una versione aggiornata e contemporanea dello strumento più utile nella storia dell'umanità.

V-6.90 33.15B

Forchettone Swiss Modern in blister.

- Manico nero in Polipropilene
- Lunghezza: 15 cm

V-6.90 13.15B

Coltello da cucina Swiss Modern in blister.

- Manico nero in Polipropilene
- Lama liscia
- Lunghezza lama: 15 cm

V-6.90 13.19B

Coltello da cucina Swiss Modern in blister.

- Manico nero in Polipropilene
- Lama liscia
- Lunghezza lama: 19 cm



V-6.90 13.20B

- Lunghezza lama: 20 cm



7 611160 092496



V-6.90 13.22B

- Lunghezza lama: 22 cm



7 611160 092311



V-6.90 13.25B

- Lunghezza lama: 25 cm



7 613329 1150474

V-6.90 13.20B

Coltello da cucina Swiss Modern in blister.

- Manico nero in Polipropilene
- Lama liscia
- Lunghezza lama: 20 cm

V-6.90 13.22B

Coltello da cucina Swiss Modern in blister.

- Lama liscia
- Manico nero in Polipropilene
- Lunghezza lama: 22 cm

V-6.90 13.25B

Coltello da cucina Swiss Modern in blister.

- Lama liscia
- Manico nero in Polipropilene
- Lunghezza lama: 25 cm





V-6.90 73.22WB

- Lunghezza lama: 22 cm



7 611160 092410



V-6.90 73.26WB

- Lunghezza lama: 26 cm



7 613329 1150481



V-6.90 53.17KB

- Lunghezza lama: 17 cm



7 611160 092472



V-6.90 93.22G

- Set Coltello Santoku e Pane



7 611160 092571



V-6.90 93.21G

- Set Cotelto Cucina e Forchettone



7 611160 092557

V-6.90 73.22WB

Coltello da pane Swiss Modern in blister.

- Lama ondulata
- Manico nero in Polipropilene
- Lunghezza lama: 22 cm

V-6.90 73.26WB

Coltello da pane Swiss Modern in blister.

- Lama ondulata
- Manico nero in Polipropilene
- Lunghezza lama: 26 cm

V-6.90 53.17KB

Coltello Santoku Swiss Modern in blister.

- Lama con alveoli
- Manico nero in Polipropilene
- Lunghezza lama: 17 cm

V-6.90 93.22G

Set in confezione regalo con coltello Santoku e Pane.

V-6.90 93.21G

Set in confezione regalo con coltello Cucina e Forchettone.



V-6.90 16.198B
• Lunghezza lama: 19 cm



V-6.90 16.2543B
• Lunghezza lama: 25 cm



V-6.90 76.26W44B
• Lunghezza lama: 26 cm



V-6.90 16.198B

- Coltello da cucina Swiss Modern in blister.
- Manico color honey in Polipropilene
 - Lunghezza lama: 19 cm

V-6.90 16.2543B

- Coltello da cucina Swiss Modern in blister.
- Manico color sage in Polipropilene
 - Lunghezza lama: 25 cm

V-6.90 76.26W44B

- Coltello da pane Swiss Modern in blister.
- Lama ondulata
 - Manico color aqua in Polipropilene
 - Lunghezza lama: 26 cm





V-6.90 10.20G

- Lunghezza lama: 20 cm



7 611160 063830



V-6.90 30.15G

- Lunghezza: 15 cm



7 611160 063823



V-6.90 00.12WG

- Set 2 pz. Coltello da Bistecca



7 611160 063809

V-6.90 10.20G

Coltello da cucina Swiss Modern wood.

- Manico in legno di noce
- Lama liscia
- Lunghezza lama: 20 cm

V-6.90 30.15G

Forchettone Swiss Modern wood.

- Manico in legno di noce
- Lunghezza: 15 cm

V-6.90 00.12WG

Coltello da bistecca Swiss Modern wood
in confezione da 2 pz.

- Manico in legno di noce
- Lama seghettata
- Lunghezza lama: 12 cm



V-6.90 00.12G

- Lunghezza lama: 12 cm



7 611160 060860



V-6.90 10.15G

- Lunghezza lama: 15 cm



7 611160 060839



V-6.90 10.22G

- Lunghezza lama: 22 cm



7 611160 060877



V-6.90 70.22WG

- Lunghezza lama: 22 cm



7 611160 060846



V-6.90 50.17KG

- Lunghezza lama: 17 cm



7 611160 060853

V-6.90 00.12G

Coltello da bistecca Swiss Modern wood.

- Manico in legno di noce
- Lama liscia
- Lunghezza lama: 12 cm
- Set da 2 pz.

V-6.90 10.15G

Coltello da cucina Swiss Modern wood.

- Manico in legno di noce
- Lama liscia
- Lunghezza lama: 15 cm

V-6.90 10.22G

Coltello da cuoco Swiss Modern wood.

- Manico in legno di noce
- Lama liscia
- Lunghezza lama: 22 cm

V-6.90 70.22WG

Coltello da pane Swiss Modern wood.

- Manico in legno di noce
- Lama ondulata
- Lunghezza lama: 22 cm

V-6.90 50.17KG

Coltello Santoku Swiss Modern wood.

- Manico in legno di noce
- Lama con alveoli
- Lunghezza lama: 17 cm



V-7.72 43.2

- Set di forchetta e coltello



7 611160 001832



V-7.72 43.3

- Set di 3 coltelli forgiati da cuoco



7 611160 001849

Linea Grand Maître:

- Coltelli forgiati con manico sintetico (POM)
- Bilanciatura perfetta
- Adatti alla lavastoviglie
- Confezione regalo

...G:

Confezione regalo in cartone.

V-7.72 43.2

Set di forchetta e coltello forgiati per arrosto.

- Manico nero in resina (POM)
- Scatola regalo

V-7.72 43.3

Set di 3 coltelli forgiati da cuoco.

- Manico nero in resina (POM)
- Scatola regalo





V-7.72 33.15G

- Lunghezza: 15 cm



7 611160 706348



V-7.73 03.08G

- Lunghezza lama: 8 cm



7 611160 004512



V-7.72 03.10G

- Lunghezza lama: 10 cm



7 611160 004499



V-7.72 03.12G

- Lunghezza lama: 12 cm



7 611160 706102

V-7.72 03.15G

- Lunghezza lama: 15 cm



7 611160 706119

V-7.72 03.20G

- Lunghezza lama: 20 cm



7 611160 706126



V-7.72 03.12WG

- Lunghezza lama: 12 cm



7 611160 002761

V-7.72 33.15G

Forchettone forgiato.

- Manico nero in resina (POM)
- Lunghezza: 15 cm

V-7.73 03.08G

Spelucchino curvo da cuoco.

- Manico nero in resina (POM)
- Lunghezza lama: 8 cm

V-7.72 03.10G

Spelucchino.

- Manico nero in resina (POM)
- Lunghezza lama: 10 cm

V-7.72 03.15G

Coltello da bistecca.

- Manico nero in resina (POM)
- Lunghezza lama: 15 cm

V-7.72 03.12WG

Coltello da pomodoro e bistecca.

- Manico nero in resina (POM)
- Lama ondulata
- Lunghezza lama: 12 cm





V-7.72 13.20G

- Lunghezza lama: 20 cm



7 611160 706133



V-7.72 23.26G

- Lunghezza lama: 26 cm



7 611160 706140



V-7.74 33.23G

- Lunghezza lama: 23 cm



7 611160 706201



V-7.73 03.17G

- Lunghezza lama: 17 cm



7 611160 706164



V-7.73 23.17G

- Lunghezza lama: 17 cm



7 611160 706171



V-7.74 03.15G

- Lunghezza lama: 15 cm



7 611160 002747

V-7.74 03.20G

- Lunghezza lama: 20 cm



7 611160 706188

V-7.74 03.25G

- Lunghezza lama: 25 cm



7 611160 706195

V-7.72 13.20G

Coltello per filettare flessibile.

- Manico nero in resina (POM)
- Lama flessibile
- Lunghezza lama: 20 cm

V-7.72 23.26G

Coltellina.

- Manico nero in resina (POM)
- Lama con alveoli
- Lunghezza lama: 26 cm

V-7.74 33.23G

Coltello pane.

- Manico nero in resina (POM)
- Lama ondulata
- Lunghezza lama: 23 cm

V-7.73 03.17G

Coltello Santoku.

- Manico nero in resina (POM)
- Lunghezza lama: 17 cm

V-7.73 23.17G

Coltello Santoku.

- Manico nero in resina (POM)
- Lama con alveoli
- Lunghezza lama: 17 cm

V-7.74 03.20G

Trinciante.

- Manico nero in resina (POM)
- Lunghezza lama: 20 cm



V-5.52 00.14

- Lunghezza lama: 14 cm



7 611160 502735

V-5.52 00.16

- Lunghezza lama: 16 cm



7 611160 502742

V-5.52 00.18

- Lunghezza lama: 18 cm



7 611160 502759

V-5.52 00.20

- Lunghezza lama: 20 cm



7 611160 502766

V-5.52 00.26

- Lunghezza lama: 26 cm



7 611160 502780



V-5.08 30.11G

- Lunghezza lama: 11 cm



7 613329 163344



V-5.66 06.12

- Lunghezza lama: 12 cm



7 611160 503824

V-5.66 06.15

- Lunghezza lama: 15 cm



7 611160 503831

Naturale, ricca di stile e con una trama unica, la collezione Wood di Victorinox combina manici ergonomici, realizzati con una materia prima resistente per natura, e lame ultra affilate ed efficienti. Il legno, considerato da tempo il materiale ideale per i manici dei coltelli, è molto robusto e dona a ogni modello una trama unica dall'aspetto elegante.

V-5.08 30 11G

Coltello da cucina ondulato

- Manico in legno di acero
- Lama ondulato

V-5.66 06 ..

Coltello disosso curvo.

- Manico in legno di acero
- Lama liscia





V-5.20 00.12

- Lunghezza lama: 12 cm



V-5.18 00.18

- Lunghezza lama: 18 cm



V-5.20 30.19

- Lunghezza lama: 19 cm



V-5.20 30.22

- Lunghezza lama: 22 cm



V-5.20 30.25

- Lunghezza lama: 25 cm



V-5.21 00.15

- Lunghezza lama: 15 cm



V-5.23 00.18

- Lunghezza lama: 18 cm



V-5.20 00.12

Coltello da cucina.

- Manico in legno di acero
- Lama liscia
- Lunghezza lama: 12 cm

V-5.18 00.18

Coltello da cucina.

- Manico in legno di acero
- Lama liscia
- Lunghezza lama: 18 cm

V-5.20 30 ..

Coltello da cucina.

- Manico in legno di acero
- Lama ondulata

V-5.21 00.15

Forchettone da cucina.

- Manico in legno di acero
- Lunghezza: 15 cm

V-5.23 00.18

Forchettone da cucina.

- Manico in legno di acero
- Lunghezza: 18 cm



V-5.42 00.30

- Lunghezza lama: 30 cm



7 611160 502308



V-5.42 30.25

- Lunghezza lama: 25 cm



7 611160 502384

V-5.42 30.30

- Lunghezza lama: 30 cm



7 611160 502407



V-5.41 20.30

- Lunghezza lama: 30 cm



7 611160 502261



V-5.42 00.25

- Lunghezza lama: 25 cm



7 611160 502285

V-5.42 00.30

Coltellina per salati.

- Manico in legno di acero
- Lama liscia
- Lunghezza lama: 30 cm

V-5.42 30 ..

Coltellina per salati.

- Manico in legno di acero
- Lama ondulata

V-5.41 20.30

Coltellina per salmone.

- Manico in legno di acero
- Lama liscia con alveoli
- Lunghezza lama: 30 cm

V-5.42 00.25

Coltellina per salati.

- Manico in legno di acero
- Lama liscia
- Lunghezza lama: 25 cm



V-6.85 20.17G

- Lunghezza lama: 17 cm



7 611160 600714

...G:

Confezione regalo in cartone.

V-6.85 20.17G

Coltello Santoku.

- Manico in legno di acero
- Lama liscia con alveoli
- Lunghezza lama: 17 cm





V-5.16 30.21G

- Lunghezza lama: 21 cm



7 611160 058232



V-5.20 00.15G

- Lunghezza lama: 15 cm



7 611160 200044



V-5.37 00.18G

- Lunghezza lama: 18 cm



7 611160 200051



V-5.20 00.19G

- Lunghezza lama: 19 cm



7 611160 058249



V-5.20 00.22G

- Lunghezza lama: 22 cm



7 611160 058256



V-5.20 00.25G

- Lunghezza lama: 25 cm



7 611160 058263



V-5.29 30.26G

- Lunghezza lama: 26 cm



7 611160 058294

V-5.16 30.21G

Coltello da pane.

- Manico in legno di acero
- Lama seghettata
- Lunghezza lama: 21 cm

V-5.20 00.15G

Coltello da cucina.

- Manico in legno di acero
- Lama liscia
- Lunghezza lama: 15 cm

V-5.37 00.18G

Coltello per filettare.

- Manico in legno di acero
- Lama liscia
- Lunghezza lama: 18 cm

V-5.20 00.19G

Coltello da cucina.

- Manico in legno di acero
- Lama liscia
- Lunghezza lama: 19 cm

V-5.20 00.22G

Coltello da cucina.

- Manico in legno di acero
- Lama liscia
- Lunghezza lama: 22 cm

V-5.20 00.25G

Coltello da cucina.

- Manico in legno di acero
- Lama liscia
- Lunghezza lama: 25 cm

V-5.29 30.26G

Coltello da pane e pasticceria.

- Manico in legno di acero
- Lama seghettata
- Lunghezza lama: 26 cm





V-5.21 03.15B

- Lunghezza forchetta: 15 cm



7 611160 019783



V-5.26 03.10B

- Lunghezza lama: 10 cm



8 021543 031902

V-5.26 03.15B

- Lunghezza lama: 15 cm



8 021543 031919

V-5.26 03.20B

- Lunghezza lama: 20 cm



7 611160 507341

V-5.26 03.23B

- Lunghezza lama: 23 cm



8 021543 031926

V-5.26 03.25B

- Lunghezza lama: 25 cm



8 021543 031933

V-5.26 03.31B

- Lunghezza lama: 31 cm



8 021543 031940



V-5.27 03.25B

- Lunghezza lama: 25 cm



8 021543 031957



V-5.27 03.10

- Lunghezza lama: 8 cm



7 611160 299956



V-5.21 03.15B

Forchettone piatto.

- Manico nero
- Lunghezza: 15 cm

V-5.26 03 ..

Spatola flessibile.

- Con blister appendibile
- Manico nero

V-5.27 03.25B

Spatola a ginocchio.

- Con blister appendibile
- Manico nero
- Lunghezza lama: 25 cm (sola parte dritta)

V-5.27 03.10

Spatola a ginocchio.

- Con blister appendibile
- Manico nero
- Lunghezza lama: 8 cm (sola parte dritta)



V-5.27 43.27

- Lunghezza lama: 21 cm



V-5.27 53.16

- Lunghezza lama: 12 cm



V-5.27 63.16B

- Lunghezza lama: 16 cm



V-5.27 43.27

Paletta per griglia.

- Con blister appendibile
- Manico nero
- Lunghezza lama: 21 cm (sola parte dritta)

V-5.27 53.16

Paletta quadrata per griglia.

- Con blister appendibile
- Manico nero
- Lunghezza lama: 12 cm (sola parte dritta)

V-5.27 63.16B

Spatola a ginocchio flessibile.

- Con blister appendibile
- Manico nero
- Lunghezza lama: 16 cm (sola parte dritta)





V-5.20 03.12BK

- Lunghezza lama: 12 cm



7 611160 296702

V-5.20 03.15BK

- Lunghezza lama: 15 cm



7 611160 296726

V-5.20 03.19B

- Lunghezza lama: 19 cm



7 611160 268686

V-5.20 03.22B

- Lunghezza lama: 22 cm



7 611160 268792

V-5.20 03.25BK

- Lunghezza lama: 25 cm



7 611160 296719

V-5.20 03.28B

- Lunghezza lama: 28 cm



8 021543 031896

V-5.20 03.31B

- Lunghezza lama: 31 cm



7 611160 326836



V-5.20 33.19B

- Lunghezza lama: 19 cm



7 611160 268716

V-5.20 33.22B

- Lunghezza lama: 22 cm



7 611160 268761

V-5.20 33.25B

- Lunghezza lama: 25 cm



7 611160 344700



V-5.20 63.20BK

- Lunghezza lama: 20 cm



7 611160 296696



V-5.25 23.17BK

- Lunghezza lama: 17 cm



7 611160 296689

Linea Fibrox:

- Coltelli professionali con manico ergonomico antiscivolo in Fibrox
- Adatti alla lavastoviglie industriale

V-5.20 03 ..

Coltello da cucina.

- Con blister appendibile
- Manico nero in Fibrox

V-5.20 33 ..

Coltello da cucina.

- Con blister appendibile
- Manico nero in Fibrox
- Lama ondulata

V-5.20 63.20BK

Coltello da cucina largo.

- Con blister appendibile
- Manico nero in Fibrox
- Lunghezza lama: 20 cm

V-5.25 23.17BK

Coltello Santoku professionale.

- Con blister appendibile
- Lama con alveoli
- Manico nero in Fibrox
- Lunghezza lama: 17 cm



V-5.37 03.16B

- Lunghezza lama: 16 cm



7 613329 190425

V-5.37 03.18B

- Lunghezza lama: 18 cm



8 021543 031810

V-5.37 03.20B

- Lunghezza lama: 20 cm



7 611160 268747



V-5.37 63.20BK

- Lunghezza lama: 20 cm



7 611160 309297



V-5.38 13.18B

- Lunghezza lama: 18 cm



7 613329 190449



V-5.40 03.18

- Lunghezza lama: 18 cm
- Peso: 320 gr



7 611160 502223



V-5.40 63.18

- Lunghezza lama: 18 cm



7 611160 028792

V-5.37 03 ..

Coltello per filettare.

- Con blister appendibile
- Manico nero in Fibrox
- Lama flessibile

V-5.37 63.20BK

Coltello per filettare.

- Con blister appendibile
- Manico nero in Fibrox
- Lama flessibile
- Lunghezza lama: 20 cm

V-5.38 13.18

Coltello per filettare.

- Con blister appendibile
- Manico nero in Fibrox
- Lama stretta extra flessibile
- Lunghezza lama: 18 cm

V-5.40 03.18

Mannarina.

- Manico nero in Fibrox
- Lunghezza lama: 18 cm
- Peso: 320 gr

V-5.40 63.18

Mannarina tipo cinese.

- Manico nero in Fibrox
- Lunghezza lama: 18 cm



V-5.25 33.21BK

- Lunghezza lama: 21 cm



7 611160 296672



V-5.29 33.26BK

- Lunghezza lama: 26 cm



7 611160 268723



V-5.42 03.25B

- Lunghezza lama: 25 cm



8 021543 031827

V-5.42 03.30BK

- Lunghezza lama: 30 cm



7 611160 296658

V-5.42 03.36B

- Lunghezza lama: 36 cm



8 021543 031834

V-5.25 33.21BK

Coltello da pane.

- Con blister appendibile
- Manico nero in Fibrox
- Lama ondulata
- Lunghezza lama: 21 cm

V-5.29 33.26BK

Coltello per panettiere.

- Con blister appendibile
- Manico nero in Fibrox
- Lama ondulata
- Lunghezza lama: 26 cm

V-5.42 03 ..

Coltellina punta tonda.

- Con blister appendibile
- Manico nero in Fibrox
- Lama liscia



V-5.42 33.25B

- Lunghezza lama: 25 cm



7 611160 326843

V-5.42 33.30B

- Lunghezza lama: 30 cm



7 611160 329295

V-5.42 33.36B

- Lunghezza lama: 36 cm



8 021543 031841



V-5.46 03.25B

- Lunghezza lama: 25 cm



8 021543 031827



V-5.46 03.30BK

- Lunghezza lama: 30 cm



7 611160 296658



V-5.46 23.30B

- Lunghezza lama: 30 cm



8 021543 031858



V-5.47 23.30BK

- Lunghezza lama: 30 cm



7 611160 313195

V-5.47 23.36B

- Lunghezza lama: 36 cm



8 021543 031865

V-5.42 33 ..

- Coltellina punta tonda.
- Con blister appendibile
 - Manico nero in Fibrox
 - Lama ondulata

V-5.46 03.25B

Coltellina sottile per prosciutto.

- Con blister appendibile
- Manico nero in Fibrox
- Lunghezza lama: 25 cm

V-5.46 03.30BK

Coltellina sottile per prosciutto.

- Con blister appendibile
- Manico nero in Fibrox
- Lunghezza lama: 30 cm

V-5.46 23.30B

Coltellina alveolata - Fibrox

- Con blister appendibile
- Manico nero in Fibrox
- Lama con alveoli flessibile
- Lunghezza lama: 30 cm

V-5.47 23 ..

Coltellina per salati alveolata - Fibrox

- Con blister appendibile
- Manico nero in Fibrox
- Lama con alveoli



V-5.60 03.12B

- Lunghezza lama: 12 cm



8 021543 031674

V-5.60 03.15B

- Lunghezza lama: 15 cm



7 611160 344724



V-5.63 03.12B

- Lunghezza lama: 12 cm



8 021543 031681

V-5.63 03.15B

- Lunghezza lama: 15 cm



8 021543 031698



V-5.64 03.12B

- Lunghezza lama: 12 cm



8 021543 031704

V-5.64 03.15BK

- Lunghezza lama: 15 cm



7 611160 313201



V-5.65 03.15B

- Lunghezza lama: 15 cm



7 611160 331779



V-5.66 63.15B

- Lunghezza lama: 15 cm



8 021543 031711



V-5.66 03.12B

- Lunghezza lama: 12 cm



7 611160 331106

V-5.66 03.15BK

- Lunghezza lama: 15 cm



7 611160 309303

V-5.60 03 ..

Coltello per disossare.

- Con blister appendibile
- Manico nero in Fibrox
- Lama larga e dritta

V-5.63 03 ..

Coltello per disossare.

- Con blister appendibile
- Manico nero in Fibrox

V-5.64 03 ..

Coltello per disossare.

- Con blister appendibile
- Manico nero in Fibrox
- Lama consumata

V-5.65 03.15B

Coltello per disossare.

- Con blister appendibile
- Manico nero in Fibrox
- Lama larga e curva
- Lunghezza lama: 15 cm

V-5.66 63.15B

Coltello per disossare

- Con blister appendibile
- Manico nero in Fibrox
- Lama super flessibile
- Lunghezza lama: 15 cm

V-5.66 03 ..

Coltello per disossare.

- Con blister appendibile
- Manico nero in Fibrox
- Lama sottile e curva

Disponibile anche Safety Grip (pag. 65) nelle seguenti versioni:

V-5.66 03.12M

V-5.66 03.15M

V-5.66 13.15M (lama flessibile)



Fibrox Gut and Tripe

V-5.69 03.15

- Lunghezza lama: 15 cm



7 611160 056900



V-5.51 08.10

- Lunghezza lama: 10 cm



7 611160 502711



V-5.52 03.16B

- Lunghezza lama: 16 cm



8 021543 031780

V-5.52 03.20B

- Lunghezza lama: 20 cm



8 021543 031803

V-5.52 03.28B

- Lunghezza lama: 28 cm



8 021543 031766

V-5.52 03.18B

- Lunghezza lama: 18 cm



8 021543 031797

V-5.52 03.23B

- Lunghezza lama: 23 cm



8 021543 031742

V-5.52 03.31B

- Lunghezza lama: 31 cm



8 021543 031773

V-5.52 03.26B

- Lunghezza lama: 26 cm



8 021543 031759



V-5.52 08.16

- Lunghezza lama: 16 cm



7 611160 502919

V-5.52 08.23

- Lunghezza lama: 23 cm



7 611160 502940

Fibrox Gut and Tripe

V-5.69 03.15

Coltello professionale ideale per eviscerare carne e pesce con assoluta precisione grazie alla punta della lama arrotondata.

- Manico nero in Fibrox
- Lunghezza lama: 15 cm

V-5.51 08.10

Coltello per conigli.

- Manico giallo in Fibrox
- Lunghezza lama: 10 cm

V-5.52 03 ..

Coltello da macello (francese).

- Con blister appendibile
- Manico nero in Fibrox
- Lunghezza lama: 26 cm

V-5.52 08 ..

Coltello da macello (francese).

- Manico giallo in Fibrox
- Lunghezza lama: 16 cm



V-5.52 23.23B

- Lunghezza lama: 23 cm



8 021543 031988

V-5.52 23.26B

- Lunghezza lama: 26 cm



8 021543 031995

V-5.52 23.28B

- Lunghezza lama: 28 cm



8 021543 032008



V-5.55 03.18B

- Lunghezza lama: 18 cm



8 021543 032015

V-5.55 03.22B

- Lunghezza lama: 22 cm



8 021543 031605

V-5.55 03.30B

- Lunghezza lama: 30 cm



8 021543 031629

V-5.55 03.20BK

- Lunghezza lama: 20 cm



7 611160 296634

V-5.55 03.25B

- Lunghezza lama: 25 cm



8 021543 031612



V-5.56 03.14B

- Lunghezza lama: 14 cm



8 021543 031636

V-5.56 03.18B

- Lunghezza lama: 18 cm



8 021543 031650

V-5.56 03.16B

- Lunghezza lama: 16 cm



8 021543 031643

V-5.56 03.20B

- Lunghezza lama: 20 cm



8 021543 031667

V-5.52 23 ..

Coltello da macello alveolato.

- Con blister appendibile
- Manico nero in Fibrox

V-5.55 03 ..

Coltello per scannare con costa dritta.

- Con blister appendibile
- Manico nero in Fibrox

Disponibile anche Safety Grip
(pag. 65) nelle seguenti versioni:

V-5.55 03.18L

V-5.55 03.20L

V-5.55 03.22L

V-5.56 03 ..

Coltello per scannare a punta.

- Con blister appendibile
- Manico nero in Fibrox





V-5.59 03.09M

- Lunghezza lama: 9 cm



7 611160 509383

V-5.59 03.11M

- Lunghezza lama: 11 cm



7 611160 509406



V-5.72 03.20BK

- Lunghezza lama: 20 cm



7 611160 309327

V-5.72 03.25BK

- Lunghezza lama: 25 cm



7 611160 313218



V-5.74 03.25BK

- Lunghezza lama: 25 cm



7 611160 309334

V-5.74 03.31B

- Lunghezza lama: 31 cm



7 611160 329400

V-5.74 03.36B

- Lunghezza lama: 36 cm



8 021543 031728



V-5.74 08.25

- Lunghezza lama: 25 cm



7 611160 505750



V-5.77 03.18B

- Lunghezza lama: 18 cm



8 021543 031735

V-5.59 03 ..

Coltello per pollame.

- Manico nero in Fibrox

V-5.72 03 ..

Coltello scimitarra a punta larga.

- Con blister appendibile
- Manico nero in Fibrox

V-5.74 03 ..

Coltello scimitarra a punta larga.

- Con blister appendibile
- Manico nero in Fibrox
- Lunghezza lama: 31 cm

V-5.74 08.25

Coltello scimitarra a punta larga.

- Manico giallo in Fibrox
- Lunghezza lama: 25 cm

V-5.77 03.18B

Coltello per scannare (tipo tedesco).

- Con blister appendibile
- Manico nero in Fibrox
- Lunghezza lama: 18 cm

Nuova gamma di coltelli da macello Safety Grip e Safety Nose. Adatti a disossare e infilzare la carne, con nuova ergonomia del manico in Fibrox che garantisce, oltre all'assenza di contaminazione sui cibi, una presa ancora più sicura impedendo lo scivolamento.



V-5.74 03.20L
• Lunghezza lama: 20 cm



7 611160 044204



V-5.55 03.22L
• Lunghezza lama: 22 cm



7 611160 044211



V-5.55 03.20L
• Lunghezza lama: 20 cm



7 611160 044228



V-5.55 03.18L
• Lunghezza lama: 18 cm



7 611160 044235



V-5.66 13.15M
Lama flessibile.
• Lunghezza lama: 15 cm



7 611160 044174



V-5.66 03.12M
• Lunghezza lama: 12 cm



7 611160 044181

V-5.66 03.15M
• Lunghezza lama: 15 cm



7 611160 044198

V-5.74 03.20L

Coltello da macello scimitarra.
• Lunghezza lama: 20 cm

V-5.55 03.22L

Coltello da macello per scannare.
• Lunghezza lama: 22 cm

V-5.55 03.20L

Coltello da macello per scannare.
• Lunghezza lama: 20 cm

V-5.55 03.18L

Coltello da macello per scannare.
• Lunghezza lama: 18 cm

V-5.66 13.15M

Coltello da macello per disossare con lama flessibile.
• Lunghezza lama: 15 cm

V-5.66 03.12M

Coltello da macello per disossare.
• Lunghezza lama: 12 cm

V-5.66 03.15M

Coltello da macello per disossare.
• Lunghezza lama: 15 cm



V-6.11 03.22

- Dimensione lama: 22 x 18 cm



7 611160 600530



V-6.13 23.21

- Lunghezza lama: 21 cm



7 611160 600509



V-6.12 03.30

- Lunghezza lama: 30 cm



7 611160 600486

V-6.12 03.36

- Lunghezza lama: 36 cm



7 611160 600493

V-6.13 23.21

Coltello da burro e formaggi molli.

- Manico nero in Fibrox
- Lama ad alveoli
- Lunghezza lama: 21 cm

V-6.12 03.30

Coltello da formaggio.

- Due manici neri in Fibrox
- Lunghezza lama: 30 cm

**V-7.40 11.47**

Rotolo portacoltelli nero.



7 611160 057860

**V-9.70 30.49**

Rotolo portacoltelli grande.



7 611160 052278

V-9.70 30.41

Rotolo portacoltelli piccolo.



7 611160 048318

V-7.40 11.47

Rotolo portacoltelli avvolgibile. Ideale per trasportare in sicurezza e comodità i vostri coltelli e accessori da cucina. Può contenere fino a 8 coltelli con una lunghezza massima di 30 cm.

- Materiale: Polyamide (PA) resistente e lavabile
- Coltelli non inclusi
- Dimensione chiuso: 47,7 x 16,5 x 3 cm
- Dimensione aperto: 47,2 x 47,7 x 2 cm
- Peso: 490 gr

V-9.70 30.49

Rotolo portacoltelli grande grigio scuro.

- Lunghezza chiuso: 48 cm
- Lunghezza aperto: 82 cm
- Altezza: 48 cm
- Peso: 658 gr

V-9.70 30.41

Rotolo portacoltelli piccolo grigio scuro.

- Lunghezza chiuso: 48 cm
- Lunghezza aperto: 56 cm
- Altezza: 48 cm
- Peso: 448 gr



Chef'Set by Daniele Persegani

V-6.CHEF 01

8 021543 028667



Valigia grande - Coltelli Swiss Classic

V-5.49 23

7 611160 502667

Chef'Set by Daniele Persegani

V-6.CHEF 01

Il set Victorinox dedicato a tutti gli appassionati di cucina e agli aspiranti chefs. La confezione comprende una serie di coltelli Swiss Modern selezionati da Daniele Persegani. Questi coltelli ti aiuteranno a svolgere le più svariate lavorazioni e ti accompagneranno durante la preparazione delle tue ricette. E per tenerli sempre affilati, il piccolo affilatore manuale incluso nella confezione, ti permetterà di prenderti cura dei tuoi coltelli proprio come uno chef.

La confezione contiene un inserto con ricette di Daniele Persegani e alcuni suggerimenti sull'utilizzo dei coltelli.

Chef'Set by Daniele Persegani è composto da:

- Swiss Modern coltello pane, 22 cm
- Swiss Modern santoku alveolato, 17 cm
- Swiss Modern coltello da cucina, 22 cm
- Swiss Modern forchettone, 15 cm
- Swiss Modern spelucchino lama liscia, 10 cm
- Swiss Modern spelucchino lama seghettata, 10 cm
- Affilatore per coltelli universale

Valigia grande - Coltelli Swiss Classic

V-5.49 23

Valigia grande per cuochi.

- Manici neri
- Dimensione: 51 x 38 cm

La valigia comprende:

- V-5.01 03 - Pelapatate a 1 taglio
- V-5.07 03 - Coltello da cucina
- V-5.20 03.22 - Coltello da cucina
- V-5.20 03.28 - Coltello da cucina
- V-5.23 03.18 - Forchettone forgiato
- V-5.26 03.25 - Spatola flessibile
- V-5.29 33.26 - Coltello da panettiere ondulato
- V-5.31 03 - Spelucchino da cuoco curvo
- V-5.34 03 - Decoralimoni
- V-5.35 03 - Rigalimoni
- V-5.36 03.16 - Levatorsoli 16 mm Ø
- V-5.37 03.18 - Coltello per filettare, lama flessibile
- V-5.46 23.30 - Coltello da salmone, affilatura ad alveoli
- V-5.52 03.28 - Coltello da macellaio
- V-5.63 03.15 - Coltello per dissosare
- V-7.60 53.3 - Decoraverdure, lama forgiata
- V-7.61 63 - Scavino doppio (22+25 mm Ø)
- V-7.63 93 - Coltello da ostriche con paramano
- V-7.67 00 - Imbutini per glassa (10 ass.), inox
- V-7.67 50 - Decoratori per glassa (10 ass.), inox
- V-7.73 50 - 3 aghi per legare e 2 aghi per lardellare
- V-7.84 03 - Acciaino tondo da 11"
- V-8.10 56.21 - Forbici da pesce, inox



Zaino Portacoltelli
V-5.49 53.0



7 611160 203373



borsa portacoltelli V-5.49 63.0 non inclusa



Borsa Portacoltelli
V-5.49 63.0



7 611160 203380



Zaino Portacoltelli

V-5.49 53.0

Lo zaino dello chef è la pratica soluzione per il cuoco apprendista che trasporta i suoi coltelli con la stessa semplicità di un computer portatile. Questo elegante zaino nero, mantiene i coltelli da cucina in sicurezza e garantisce la massima protezione di dispositivi digitali durante il trasporto. Il tessuto esterno dello zaino è composto da poliestere 100%, con un'ottima elasticità, semplice da pulire e resistente all'acqua.

- Scompartimenti regolabili interni
- Tasca imbottita per laptop fino a 17"
- Cinghie regolabili che bilanciano perfettamente il peso dei coltelli e regolano il peso dello zaino
- Maniglie superiore e laterale per sollevare comodamente lo zaino
- Imbottitura posteriore per assicurare un comodo trasporto
- Cerniere YKK con foro per lucchetto (lucchetto non incluso)
- Trolley pass-through per attaccare lo zaino al trolley
- Materiale esterno: 100% poliestere
- Dimensioni: 33 x 14 x 50 cm

Borsa Portacoltelli

V-5.49 63.0

La borsa dello chef è la pratica soluzione per il cuoco professionista che trasporta i suoi coltelli con praticità e sicurezza. Questa elegante borsa nera, mantiene i coltelli da cucina in sicurezza e offre appositi spazi per deporre accessori e il grembiule. Il tessuto esterno dello zaino è composto da poliestere 100%, con un'ottima elasticità, semplice da pulire e resistente all'acqua.

- Scompartimenti regolabili interni
- Etichetta per nome per una chiara identificazione
- Anello portachiavi
- Tracolla removibile imbottita
- Maniglie superiore per sollevare comodamente lo zaino
- Trolley pass-through per attaccare la borsa al trolley
- Materiale esterno: 100% poliestere
- Dimensioni: 47 x 21 x 8 cm



V-5.20 03.25D

- Lunghezza lama: 25 cm



V-5.20 63.20D

- Lunghezza lama: 20 cm



V-5.25 23.17D

- Lunghezza lama: 17 cm



V-5.29 33.26D

- Lunghezza lama: 26 cm



V-5.47 23.30D

- Lunghezza lama: 30 cm



V-5.47 23.36D

- Lunghezza lama: 36 cm



Linea Dual Grip

La collezione Dual Grip è stata progettata per un utilizzo prolungato degli chef e macellai. Grazie alla robustezza e alla resistenza superiore di questi coltelli è possibile separare la carne dalle ossa con precisione, anche nei punti più difficili con il minimo sforzo. Sono coltelli che supportano abilmente la mano e il polso grazie al manico ergonomico che garantisce la massima stabilità di presa con doppia componente antiscivolo. L'impugnatura speciale è resistente all'acqua e ai grassi per una massima longevità del prodotto.

V-5.20 03.25D

Coltello da cucina Dual Grip.

- Lama liscia
- Lunghezza lama: 25 cm
- Impugnatura ergonomica e antiscivolo
- Manico con doppia componente antiscivolo
- Adatto alla lavastoviglie
- Sterilizzabile fino a 80-100°C

V-5.20 63.20D

Coltello da cucina Dual Grip.

- Lama liscia, larga
- Lunghezza lama: 20 cm
- Impugnatura ergonomica e antiscivolo
- Manico con doppia componente antiscivolo
- Adatto alla lavastoviglie
- Sterilizzabile fino a 80-100°C

V-5.25 23.17D

Coltello santoku Dual Grip.

- Lama liscia con alveoli
- Lunghezza lama: 17 cm
- Impugnatura ergonomica e antiscivolo
- Manico con doppia componente antiscivolo
- Adatto alla lavastoviglie
- Sterilizzabile fino a 80-100°C

V-5.29 33.26D

Coltello da pane e pasticceria Dual Grip.

- Lama seghettata larga
- Lunghezza lama: 26 cm
- Impugnatura ergonomica e antiscivolo
- Manico con doppia componente antiscivolo
- Adatto alla lavastoviglie
- Sterilizzabile fino a 80-100°C

V-5.47 23 ..

Coltellina per salati Dual Grip.

- Lama liscia con alveoli
- Impugnatura ergonomica e antiscivolo
- Manico con doppia componente antiscivolo
- Adatto alla lavastoviglie
- Sterilizzabile fino a 80-100°C





V-5.51 03.10D

- Lunghezza lama: 10 cm



7 613329 198711



V-5.52 03.20D

- Lunghezza lama: 20 cm



7 611160 253316



V-5.55 03.18D

- Lunghezza lama: 18 cm



7 613329 198803

V-5.55 03.20D

- Lunghezza lama: 20 cm



7 613329 198827

V-5.55 03.25D

- Lunghezza lama: 25 cm



7 613329 198834



V-5.56 03.12D

- Lunghezza lama: 12 cm



7 613329 198810

V-5.56 03.14D

- Lunghezza lama: 14 cm



7 613329 198780

V-5.56 03.16D

- Lunghezza lama: 16 cm



7 613329 198797

V-5.56 03.18D

- Lunghezza lama: 18 cm



7 613329 198803



Coltello disosso Dual Grip

V-5.60 03.15D

- Lunghezza lama: 15 cm



7 611160 253309

V-5.51 03.10D

Spelucchino Dual Grip.

- Lama liscia
- Lunghezza lama: 10 cm
- Impugnatura ergonomica e antiscivolo
- Manico con doppia componente antiscivolo
- Adatto alla lavastoviglie
- Sterilizzabile fino a 80-100°C

V-5.52 03.20D

Coltello da macello Dual Grip.

- Lama liscia
- Lunghezza lama: 20 cm
- Impugnatura ergonomica e antiscivolo
- Manico con doppia componente antiscivolo
- Adatto alla lavastoviglie
- Sterilizzabile fino a 80-100°C

V-5.55 03 ..

Coltello per scannare Dual Grip.

- Lama liscia
- Impugnatura ergonomica e antiscivolo
- Manico con doppia componente antiscivolo
- Adatto alla lavastoviglie
- Sterilizzabile fino a 80-100°C

V-5.56 03 ..

Coltello per scannare Dual Grip.

- Lama liscia
- Impugnatura ergonomica e antiscivolo
- Manico con doppia componente antiscivolo
- Adatto alla lavastoviglie
- Sterilizzabile fino a 80-100°C

V-5.60 03.15D

Coltello disosso Dual Grip.

- Lama liscia
- Lunghezza lama: 15 cm
- Impugnatura ergonomica e antiscivolo
- Manico con doppia componente antiscivolo
- Adatto alla lavastoviglie
- Sterilizzabile fino a 80-100°C





V-5.64 13.15D

- Lunghezza lama: 15 cm



7 613329 198650



V-5.65 03.15D

- Lunghezza lama: 15 cm



7 611160 064202



V-5.65 23.15D

- Lunghezza lama: 15 cm



7 613329 198773



V-5.66 03.15D

- Lunghezza lama: 15 cm



7 613329 198636



V-5.66 13.12D

- Lunghezza lama: 12 cm



7 611160 064226

V-5.66 13.15D

- Lunghezza lama: 15 cm



7 611160 064240

V-5.64 13.15D

Coltello disosso Dual Grip.

- Lama liscia, stretta e flessibile
- Lunghezza lama: 15 cm
- Impugnatura ergonomica e antiscivolo
- Manico con doppia componente antiscivolo
- Adatto alla lavastoviglie
- Sterilizzabile fino a 80-100°C

V-5.65 03.15D

Coltello disosso curvo Dual Grip.

- Lama liscia, larga e flessibile
- Lunghezza lama: 15 cm
- Impugnatura ergonomica e antiscivolo
- Manico con doppia componente antiscivolo
- Adatto alla lavastoviglie
- Sterilizzabile fino a 80-100°C

V-5.65 23.15D

Coltello disosso curvo Dual Grip.

- Lama liscia con alveoli
- Lunghezza lama: 15 cm
- Impugnatura ergonomica e antiscivolo
- Manico con doppia componente antiscivolo
- Adatto alla lavastoviglie
- Sterilizzabile fino a 80-100°C

V-5.65 03.15D

Coltello disosso curvo Dual Grip.

- Lama liscia, stretta
- Lunghezza lama: 15 cm
- Impugnatura ergonomica e antiscivolo
- Manico con doppia componente antiscivolo
- Adatto alla lavastoviglie
- Sterilizzabile fino a 80-100°C

V-5.66 13 ..

Coltello disosso curvo Dual Grip.

- Lama liscia e flessibile
- Impugnatura ergonomica e antiscivolo
- Manico con doppia componente antiscivolo
- Adatto alla lavastoviglie
- Sterilizzabile fino a 80-100°C



V-5.66 63.12D

- Lunghezza lama: 12 cm



7 611160 253323

V-5.66 63.15D

- Lunghezza lama: 15 cm



7 611160 064264



V-5.72 23.20D

- Lunghezza lama: 20 cm



7 611160 064301

V-5.72 23.25D

- Lunghezza lama: 25 cm



7 611160 064325

V-5.66 63 ..

Coltello disosso curvo Dual Grip.

- Lama liscia super flessibile
- Impugnatura ergonomica e antiscivolo
- Manico con doppia componente antiscivolo
- Adatto alla lavastoviglie
- Sterilizzabile fino a 80-100°C

V-5.72 23 ..

Coltello da macello curvo Dual Grip.

- Lama liscia alveolata ultraflessibile
- Impugnatura ergonomica e antiscivolo
- Manico con doppia componente antiscivolo
- Adatto alla lavastoviglie
- Sterilizzabile fino a 80-100°C





V-5.84 01.14

- Lunghezza lama: 14 cm



V-5.84 01.16

- Lunghezza lama: 16 cm



V-5.84 01.18

- Lunghezza lama: 18 cm



V-5.84 04.13

- Lunghezza lama: 13 cm



V-5.84 04.16

- Lunghezza lama: 16 cm



V-5.84 05.13

- Lunghezza lama: 13 cm



V-5.84 05.16

- Lunghezza lama: 16 cm



V-5.84 06.13

- Lunghezza lama: 13 cm



V-5.84 06.16

- Lunghezza lama: 16 cm



V-5.84 01.14

Coltello da disosso Swibo.

- Lama liscia, larga
- Lunghezza lama: 14 cm
- Manico giallo in Poliammide-6
- Adatto alla lavastoviglie
- Sterilizzabile fino a 120°C

V-5.84 04.13

Coltello da disosso Swibo.

- Lama curva, stretta e semiflessibile
- Lunghezza lama: 13 cm
- Manico giallo in Poliammide-6
- Adatto alla lavastoviglie
- Sterilizzabile fino a 120°C

V-5.84 05.13

Coltello da disosso Swibo.

- Lunghezza lama: 13 cm
- Manico giallo in Poliammide-6
- Adatto alla lavastoviglie
- Sterilizzabile fino a 120°C

V-5.84 06.13

Coltello da disosso Swibo.

- Lama curva, flessibile
- Lunghezza lama: 13 cm
- Manico giallo in Poliammide-6
- Adatto alla lavastoviglie
- Sterilizzabile fino a 120°C



V-5.84 09.13

- Lunghezza lama: 13 cm



V-5.84 09.16

- Lunghezza lama: 16 cm



V-5.84 11.18

- Lunghezza lama: 18 cm



V-5.84 11.20

- Lunghezza lama: 20 cm



V-5.84 11.22

- Lunghezza lama: 22 cm



V-5.84 11.25

- Lunghezza lama: 25 cm



V-5.84 12.13

- Lunghezza lama: 13 cm



V-5.84 12.15

- Lunghezza lama: 15 cm



V-5.84 12.18

- Lunghezza lama: 18 cm



V-5.84 21.14

- Lunghezza lama: 14 cm



V-5.84 21.16

- Lunghezza lama: 16 cm



V-5.84 21.18

- Lunghezza lama: 18 cm



V-5.84 27.18

- Lunghezza lama: 18 cm



V-5.84 09.13

Coltello da disosso Swibo.

- Lama stretta, flessibile
- Lunghezza lama: 13 cm
- Manico giallo in Poliammide-6
- Adatto alla lavastoviglie
- Sterilizzabile fino a 120°C

V-5.84 11.18

Coltello per scannare Swibo.

- Lama con costa dritta
- Lunghezza lama: 18 cm
- Manico giallo in Poliammide-6
- Adatto alla lavastoviglie
- Sterilizzabile fino a 120°C

V-5.84 12.13

Coltello per disosso e scannare Swibo.

- Lunghezza lama: 13 cm
- Manico giallo in Poliammide-6
- Adatto alla lavastoviglie
- Sterilizzabile fino a 120°C

V-5.84 21.14

Coltello da macello Swibo.

- Lunghezza lama: 14 cm
- Manico giallo in Poliammide-6
- Adatto alla lavastoviglie
- Sterilizzabile fino a 120°C

V-5.84 27.18

Coltello scimitarra Swibo.

- Lunghezza lama: 18 cm
- Manico giallo in Poliammide-6
- Adatto alla lavastoviglie
- Sterilizzabile fino a 120°C



V-5.84 31.21

- Lunghezza lama: 21 cm



V-5.84 31.24

- Lunghezza lama: 24 cm



V-5.84 31.26

- Lunghezza lama: 26 cm



V-5.84 31.29

- Lunghezza lama: 29 cm



V-5.84 31.31

- Lunghezza lama: 31 cm



V-5.84 33.31

- Lunghezza lama: 31 cm



V-5.84 41.25

- Lunghezza lama: 25 cm



V-5.84 41.30

- Lunghezza lama: 30 cm



V-5.84 43.25

- Lunghezza lama: 25 cm



V-5.84 43.30

- Lunghezza lama: 30 cm



V-5.84 43.35

- Lunghezza lama: 35 cm



V-5.84 31.21

Coltello da macello Swibo.

- Lunghezza lama: 21 cm
- Manico giallo in Poliammide-6
- Adatto alla lavastoviglie
- Sterilizzabile fino a 120°C

V-5.84 33.31

Coltello da arrosto o porchetta Swibo.

- Lama con costa dritta
- Lunghezza lama: 31 cm
- Manico giallo in Poliammide-6
- Adatto alla lavastoviglie
- Sterilizzabile fino a 120°C

V-5.84 41.25

Coltellina da prosciutto Swibo.

- Lama con punta tonda
- Lunghezza lama: 25 cm
- Manico giallo in Poliammide-6
- Adatto alla lavastoviglie
- Sterilizzabile fino a 120°C

V-5.84 43.25

Coltello per il pane Swibo.

- Lama flessibile ondulata
- Lunghezza lama: 25 cm
- Manico giallo in Poliammide-6
- Adatto alla lavastoviglie
- Sterilizzabile fino a 120°C



V-5.84 48.16

- Lunghezza lama: 16 cm



7 611160 045614



V-5.84 49.20

- Lunghezza lama: 20 cm



7 611160 045621



V-5.84 50.20

- Lunghezza lama: 20 cm



7 611160 045638



V-5.84 51.21

- Lunghezza lama: 21 cm



7 611160 045645

V-5.84 51.26

- Lunghezza lama: 26 cm



7 611160 045652



V-5.84 52.20

- Lunghezza lama: 20 cm



7 611160 045676

V-5.84 48.16

Coltello per pesce Swibo.

- Lama flessibile con squamapesci
- Lunghezza lama: 16 cm
- Manico stretto giallo in Poliammide-6
- Adatto alla lavastoviglie
- Sterilizzabile fino a 120°C

V-5.84 49.20

Coltello per pesce Swibo.

- Lama flessibile
- Lunghezza lama: 20 cm
- Manico stretto giallo in Poliammide-6
- Adatto alla lavastoviglie
- Sterilizzabile fino a 120°C

V-5.84 50.20

Coltello per pesce Swibo.

- Lama flessibile
- Lunghezza lama: 20 cm
- Manico giallo in Poliammide-6
- Adatto alla lavastoviglie
- Sterilizzabile fino a 120°C

V-5.84 51.21

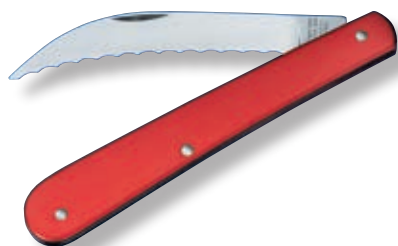
Coltello trinciante Swibo.

- Lama rigida
- Lunghezza lama: 21 cm
- Manico stretto giallo in Poliammide-6
- Adatto alla lavastoviglie
- Sterilizzabile fino a 120°C

V-5.84 52.20

Coltello per pesce Swibo.

- Lama flessibile a scimitarra
- Lunghezza lama: 20 cm
- Manico giallo in Poliammide-6
- Adatto alla lavastoviglie
- Sterilizzabile fino a 120°C



V-0.78 30.11
Coltello da panettiere.



7 611160 001672



Cheese Master

V-0.83 13.W
• Guancette da: 111 mm



7 611160 088475



Wine Master Noce
V-0.97 01.63



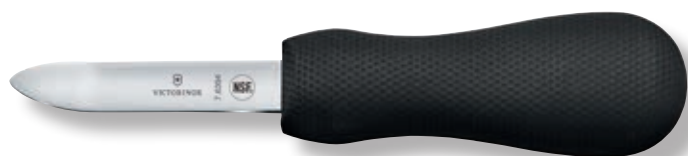
7 611160 060051



Wine Master Olivo
V-0.97 01.64



7 611160 060068



V-7.63 94
• Lunghezza lama: 7 cm



7 611160 061331

V-0.78 30.11

Coltello da panettiere.

- Manico in alox rosso
- Lama con affilatura ondulata

Cheese Master

V-0.83 13.W

Realizzato in collaborazione con Swiss Cheese Union, il coltello per tutti gli amanti del formaggio a pasta molle e dura.

1. Lama grande con bordo ondulato a 2/3
2. Lama per formaggio
3. Forchetta da fonduta
4. con apribottiglie
5. Cavatappi
6. Stuzzicadenti
7. Pinzette
8. Portachiavi

Wine Master

V-0.97 01.6..

Disponibile con guance da 13 cm in legno di Olivo e Noce. Con fodero in cuoio.

1. Lama bloccabile
2. Cavatappi
3. Supporto a due stadi con
4. - Sollevatore del tappo
5. Lama taglia capsule protettiva
6. Anellino

V-7.63 94

Coltello per sgusciare le ostriche, uno strumento indispensabile del kit di cucina per gli amanti dei frutti di mare.

- Impugnatura ergonomica
- Manico in materiale sintetico antiscivolo
- Lunghezza lama: 7 cm
- Lavabile in lavastoviglie



Pelapatate lota

V-6.09 43.1

- Manico rosso



7 613329 185674



Pelapatate lota

V-6.09 43.3

- Manico nero



7 613329 185681



Pelapatate lota

V-6.09 43.4

- Manico verde



7 613329 185698



Pelapatate Rho

V-6.09 50.3

- Manico nero



7 613329 185728



Pelapatate Ypso

V-6.09 63.1

- Manico rosso



7 613329 185643



Pelapatate Ypso

V-6.09 63.3

- Manico nero



7 613329 185650



Pelapatate Ypso

V-6.09 63.4

- Manico verde



7 613329 185667

Pelapatate lota

V-6.09 43 ..

Pelapatate.

- Manico in Polipropilene disponibile in 3 colori diversi
- Lama dentellata a doppio taglio
- Lavabile in lavastoviglie
- Lunghezza: 16,5 cm

Pelapatate Rho

V-6.09 50.3

Pelapatate.

- Manico ricurvo in Polipropilene nero
- Lama liscia a taglio singolo
- Lavabile in lavastoviglie
- Lunghezza: 16 cm

Pelapatate Ypso

V-6.09 63 ..

Pelapatate.

- Manico in Polipropilene disponibile in 3 colori diversi
- Lama dentellata a doppio taglio
- Lavabile in lavastoviglie
- Lunghezza: 14,5 cm





Pelaverdure Rex
V-6.09 00.1
Lama liscia.



7 613329 160589



Pelaverdure Star
V-6.09 12
Doppia lama.



7 611160 207425



Pelaverdure Star
V-6.09 13
Lama dentellata.



7 613329 160596



Pelaverdure Star
V-6.09 14
Lama julienne.



7 613329 160602

I pelaverdure REX sono caratterizzati da un design iconico sviluppato da Alfred Neweczeral nel 1947. Prodotto di punta dal marchio svizzero Zena, acquisito da Victorinox nel 2021.

- Adatti per l'uso con la mano destra e la mano sinistra
- Forma ergonomica per un utilizzo confortevole
- Lama affilate consentono una lavorazione fluida e ottimale

Pelaverdure Rex

V-6.09 00.1

Pelaverdure in alluminio con lama liscia in acciaio inox.

- Colore: rosso
- Lavabile in lavastoviglie

Pelaverdure Star

V-6.09 12

Pelaverdure in acciaio inox con doppia lama liscia in acciaio inox.

- Lavabile in lavastoviglie

Pelaverdure Star

V-6.09 13

Pelaverdure in acciaio inox con lama dentellata in acciaio inox.

- Lavabile in lavastoviglie

Pelaverdure Star

V-6.09 14

Pelaverdure in acciaio inox con lama julienne in acciaio inox.

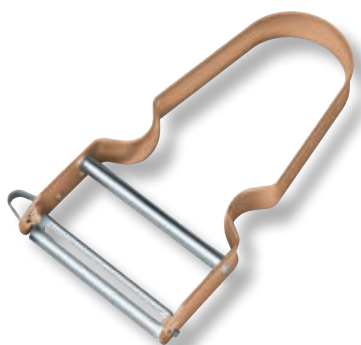
- Lavabile in lavastoviglie



Pelaverdure Rex
V-6.09 00.81
Colore: cashew



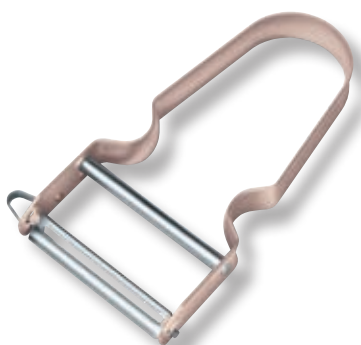
7 613329 167014



Pelaverdure Rex
V-6.09 00.12
Colore: cinnamon



7 613329 167007



Pelaverdure Rex
V-6.09 00.11
Colore: lavender



7 613329 166987



Pelaverdure Rex
V-6.09 00.21
Colore: blueberry



7 613329 166994

In occasione dei 75 anni dell'iconico pelapatate REX si è voluto conferire freschezza a questo classico dal design senza tempo, con una serie caratterizzata da 4 nuovi colori moderni di tendenza. Questi utensili sono adatti per tutti i cuochi che apprezzano l'opzione di utilizzo sia con la mano destra che con la sinistra. Possono essere usati per sbucciare la maggior parte della frutta e della verdura e anche cioccolato e formaggio! Il manico è realizzato in alluminio e la lama in acciaio inox.

Pelaverdure Rex
V-6.09 00 ..

Pelaverdure in alluminio con lama liscia in acciaio inox. Disponibile in tanti colori diversi.

- Lavabile in lavastoviglie



V-7.60 82.4

- Grana a fori fini



V-7.60 81.1

- Grana a fori larghi



V-7.60 76

Grattugia da formaggio.



V-7.60 74

Pelapatate inox.



V-7.60 82.4

Grattugia con grana a fori fini. Ideale per grattugiare finemente cioccolato, agrumi, formaggi e spezie.

- Comodo astuccio trasparente
- Lavabile in lavastoviglie
- Lunghezza: 26 cm

V-7.60 81.1

Grattugia con grana a fori larghi. Ideale per grattugiare frutta e verdure come patate, carote e molto altro.

- Comodo astuccio trasparente
- Lavabile in lavastoviglie
- Lunghezza: 26 cm

V-7.60 76

Grattugia da formaggio per scaglie fini.

V-7.60 74

Pelapatate inox.



V-7.60 81.3

- Grana a fori grossi



7 611160 326539



V-7.60 82.3

- Grana a fori fini



7 611160 297600



V-7.60 84.3

- Grana a fori medi



7 611160 297617



V-7.60 87.3

- Grana 20 cm



7 611160 297624



V-7.60 81.3

Grattugia con grana a fori larghi. Ideale per grattugiare frutta e verdure come patate, carote e molto altro.

- Comodo astuccio trasparente
- Lavabile in lavastoviglie

V-7.60 82.3

Grattugia con grana a fori fini. Ideale per grattugiare finemente cioccolato, agrumi, formaggi e spezie.

- Comodo astuccio trasparente
- Lavabile in lavastoviglie

V-7.60 84.3

Grattugia con grana a fori medi.

- Comodo astuccio trasparente
- Lavabile in lavastoviglie

V-7.60 87.3

Grattugia con lama lunga 20 cm.

- Comodo astuccio trasparente
- Lavabile in lavastoviglie



V-7.60 91.3

- Affetta formaggio



7 611160 297648

NEW



V-7.60 92.3

- Coltello da decorazione



7 611160 297655

NEW



V-7.60 99.3

- Tagliapizza



7 611160 297679

NEW



V-7.61 20

- Pinzetta per lische di pesce



7 611160 297556

NEW

V-7.60 91.3

La lama affilata in acciaio inox taglia facilmente formaggi semi-duri e alimenti morbidi come burro o cioccolato.

- Lavabile in lavastoviglie

V-7.60 92.3

Il coltello da decorazione Victorinox è progettato per offrire un taglio ondulato netto e uniforme, ideale per valorizzare la presentazione di frutta, verdura e altri alimenti. Uno strumento essenziale per chi desidera aggiungere un tocco visivo distintivo alle proprie preparazioni.

- Lavabile in lavastoviglie

V-7.60 99.3

La lama rotante in acciaio inox scorre facilmente sulla crosta senza trascinare i condimenti.

- Dimensione lama 85 mm
- Lavabile in lavastoviglie

V-7.61 20

Pinzetta per lische di pesce

- Lunghezza 12 cm
- Lavabile in lavastoviglie



V-7.61 21

• Pinzetta 12 cm Offset



7 611160 297686



V-7.61 22

• Pinzetta 16 cm curva



7 611160 297693



V-7.61 23

• Pinzetta 16 cm dritta



7 611160 297709



V-7.61 24

• Pinzetta 30 cm dritta



7 611160 297716



V-7.61 21

Quando precisione e controllo sono fondamentali, la Pinzetta offset è l'alleata ideale. Le punte di precisione in acciaio inox permettono di gestire anche le operazioni più delicate.

- Lavabile in lavastoviglie

V-7.61 22

Quando precisione e controllo sono fondamentali, la Pinzetta curva è l'alleata ideale. Le punte di precisione in acciaio inox permettono di gestire anche le operazioni più delicate.

- Lavabile in lavastoviglie

V-7.61 23

La Pinzetta dritta è progettata per offrire la massima precisione in cucina. Le punte di precisione permettono di impiattare con cura, raccogliere ingredienti delicati o girare piccoli alimenti in padella.

- Lavabile in lavastoviglie

V-7.61 24

Quando precisione e controllo sono fondamentali, la Pinzetta dritta è l'alleata ideale. Le punte di precisione in acciaio inox permettono di svolgere diverse operazioni in cucina e offrono una maggiore portata.

- Lavabile in lavastoviglie





V-7.69 12.3

Apribottiglie.



7 611160 705204



V-7.68 57.3

Apriscatole universale.



7 611160 705174



V-7.68 78.3

Apribottiglie universale



7 611160 705174

NEW



V-5.34 03

Decoralimoni.



7 611160 502025



V-5.35 03

Rigalimoni.



7 611160 502049



V-5.36 03.16

Levatorsoli.



7 611160 502056

V-7.69 12.3

Apribottiglie in PET con manico nero.

V-7.68 57.3

Apriscatole universale a pinza con manico nero.

V-7.68 78.3

Questo pratico utensile permette di aprire lattine, bottiglie e barattoli, oltre a rompere noci o gusci di crostacei. Il sistema di leva integrato facilita l'apertura delle linguette con meno sforzo.

V-5.34 03

Decoralimoni.

- Manico in Polipropilene nero

V-5.35 03

Rigalimoni.

- Manico in Polipropilene nero

V-5.36 03.16

Levatorsoli.

- Manico in Polipropilene nero
- Diametro: Ø 16 mm

**V-4.33 23**

Affilalame doppio.



7 611160 705129

**V-7.87 15**

Affilalame con paramano.



7 611160 706003



Sharpy

V-7.87 14

Mini-affilalame con paramani.



7 611160 1197453



Affilacoltelli

V-7.87 21

7 611160 030061



Acciaino Dual Grip

V-7.85 21

• Lunghezza: 30 cm



7 611160 245854

**V-7.85 17**

• Lunghezza: 30 cm



7 611160 245861

V-4.33 23

Affilalame doppio.

- Ceramica/grana fine
- Lunghezza totale: 14 cm

V-7.87 15

Affilalame con paramano con polvere di metallo sinterizzato.

Sharpy

V-7.87 14

Mini-affilalame con paramani ideale per le lame dei multiuso.

Affilacoltelli

V-7.87 21

Affila coltelli domestico manuale. Affila con velocità, facilità e sicurezza ogni coltello a lama liscia per garantire un taglio di precisione senza strappi. Il suo design moderno presenta dischi in ceramica con un'impostazione a due livelli: "pre-correzione" (che prepara la lama all'affilatura) e "correzione di precisione" (per affilare la lama). È utilizzabile comodamente sia con la mano destra che con la sinistra.

- Materiale: ABS e ceramica
- Lavabile a mano
- Dimensioni: 20,5 x 6,5 x 5,5 cm
- Peso: 181 gr

Acciaino Dual Grip

V-7.85 21

Acciaino da macellaio.

- Grana micro-fine
- Manico ergonomico rosso e nero
- Lunghezza: 30 cm

V-7.85 17

Acciaino da chef.

- Grana media-fine
- Manico nero
- Lunghezza: 30 cm



V-7.80 14

- Lunghezza: 20 cm



V-7.83 03

- Lunghezza: 25 cm



V-7.83 23

- Lunghezza: 26 cm



V-7.85 23

- Lunghezza: 30 cm



V-7.85 13

Acciaio professionale tondo.

- Lunghezza: 30 cm



V-7.86 23

- Lunghezza: 30 cm



V-7.80 14

Acciaio professionale con punta tonda.

- Grana media-fine
- Manico nero
- Lunghezza: 20 cm

V-7.83 03

Acciaio professionale con punta tonda.

- Grana media-fine
- Manico nero
- Lunghezza: 25 cm

V-7.83 23

Acciaio professionale con punta ovale.

- Rivestimento diamantato
- Grana media-fine
- Manico nero
- Lunghezza: 26 cm

V-7.85 23

Acciaio professionale con punta ovale.

- Grana media-fine
- Manico nero
- Lunghezza: 30 cm

V-7.86 23

Acciaio da macellaio con punta ovale.

- Cromato ultraduro
- Grana micro-fine
- Manico bordeaux
- Lunghezza: 30 cm



V-7.63 45

Trinciapolli.



7 611160 704498



V-7.63 44

Trinciapolli.



7 611160 705440



V-7.63 42

Forbici per pollame o frutti di mare.



7 611160 275257



V-7.63 76

Forbici da cucina forgiate.



7 611160 030047



V-8.10 56.21

Forbici da pesce seghettate.



7 611160 804167

V-7.63 45

Trinciapolli.

- Acciaio inox
- Mod. Gazzella
- Lunghezza: 25 cm

V-7.63 44

Trinciapolli.

- Acciaio inox
- Occhielli in plastica
- Lunghezza: 25 cm

V-7.63 42

Forbici per pollame o frutti di mare con manici ergonomici.

- Acciaio inox
- Occhielli in plastica
- Lunghezza: 10 cm

V-7.63 76

Forbici da cucina forgiate.

- Acciaio inox

• **V-8.10 56.21**

Forbici da pesce seghettate.

- Acciaio inox
- Lunghezza: 21 cm



**V-8.10 17.10**

Forbici multiuso.



7 611160 275301

**V-8.10 17.13**

Forbici multiuso.



7 611160 275318

**V-8.10 17.16**

Forbici multiuso.



7 611160 275325

**V-8.10 17.23**

Forbici multiuso.



7 611160 275332

**V-7.63 63.3**

Forbici da cucina.



7 611160 705471

Tagli precisi e linee perfette. Un paio di forbici di precisione sono l'elemento essenziale in ogni kit di utensili domestici, da tenere sempre a portata di mano in un laboratorio o nel cassetto della cucina. Realizzate da rinomati produttori europei, queste forbici sono caratterizzate da lame ultra-affilate, occhielli ergonomici e resistenti con uno speciale design adatto anche ad utenti mancini. Sono strumenti ideali per l'uso quotidiano o per attività professionali specializzate.

V-8.10 17.10

Forbici multiuso con manici ergonomici.

- Acciaio inox
- Occhielli in plastica
- Lunghezza: 10 cm

V-8.10 17.13

Forbici multiuso con manici ergonomici.

- Acciaio inox
- Occhielli in plastica
- Lunghezza: 13 cm

V-8.10 17.16

Forbici multiuso con manici ergonomici.

- Acciaio inox
- Occhielli in plastica
- Lunghezza: 16 cm

V-8.10 17.23

Forbici multiuso con manici ergonomici.

- Acciaio inox
- Occhielli in plastica
- Lunghezza: 23 cm

V-7.63 63.3

Forbici da cucina.

- Acciaio inox
- Lunghezza: 20 cm



V-7.90 36.S



V-7.90 36.M



V-7.90 36.L



Soft Shield

- Grande resistenza al taglio.
- Durevole, flessibile e molto confortevole.
- Costruito con l'impiego di una combinazione brevettata di filo d'acciaio, incapsulato in una guaina di polietilene e avvolto con poliestere di elevate prestazioni. Applicazioni: guanti protettivi, guanti da mano con coltello in mattatoio, preparazione cibi o servizio alimentare.

Heavy Shield

Il più elevato grado di protezione e la maggiore resistenza al taglio. Morbido, flessibile, bianco brillante, senza filo metallico. Applicazioni: guanti protettivi per mattatoi, catene alimentari (mano opposta a quella del coltello), macellerie, lavorazioni di pollame e maiali.

V-7.90 36.S

Guanto protettivo "Ultimate Shield".

- Bordo rosso
- Taglia: 7

V-7.90 36.M

- Bordo verde
- Taglia: 8

V-7.90 36.L

- Bordo bianco
- Taglia: 9

Nota:

Questi guanti protettivi offrono un'ottima resistenza al taglio ma non alla protezione dalle punte. Inoltre non devono essere utilizzati con lame seghettate, né con seghe elettriche o altro macchinario in movimento. Questi guanti vengono venduti singolarmente, non in coppia. Sono guanti ambidestri e possono essere infilati sia nella mano destra che in quella sinistra. Nell'uso normale viene calzato un solo guanto (normalmente sulla mano che non impugna il coltello). I macellai, i tagliatori di carne ed alcuni preparatori di cibi, indossano il guanto "Performance Shield" o "Ultimate Shield" sulla mano del coltello e il guanto "Knife Shield" sull'altra mano.

Nail Clipper

V-8.20 50.10

Piccolo tagliaunghie portatile Swiss Made realizzato in acciaio inox, caratterizzato da un'impugnatura rossa super ergonomica con foro per la cordicella.

- Disponibile in confezione da 10 pz.



Nail Clipper

V-8.20 50.10

In confez. vassoio da 10 pz

