

Instant Pot®



**KÜNZI**

PROUD. FAMILY. COMPANY. Since 1936



# UNA STORIA DI SUCCESSO

Nel 2009, il Dr. Robert Wang ha iniziato a meditare sull'idea di costruire un multicooker intelligente. Nel 2010, insieme a due amici e nessun investimento, il trio lanciava un nuovo straordinario dispositivo che combinava la cottura a pressione e la cottura lenta con la versatilità dei cuoceriso della sua infanzia: l'Instant Pot®. Durante il Prime Day di Amazon del 2016, sono state vendute più di 215.000 Instant Pot. Instant Pot divenne il multicooker più amato d'America e uno dei piccoli elettrodomestici da cucina più venduti al mondo. Così è cresciuta una comunità globale di cuochi casalinghi e amanti del cibo, la cui passione per Instant Pot ha ispirato innumerevoli ricette, libri e forum online. Ne è seguita un'ondata di attenzione da parte dei media dagli editoriali del New Yorker e del Los Angeles Times, al The Tonight Show con Jimmy Fallon.



Nel 2019, Instant Brands, produttore di Instant Pot, ha annunciato di aver stipulato un accordo di "fusione" con Corelle Brands. L'amministratore delegato di Corelle è diventato l'amministratore delegato della società fusa mentre il fondatore di Instant Brands Robert Wang è diventato il "Chief Innovative Officer".

Instant Pot continua a crescere con rivoluzionarie novità. Combinando la tecnologia a misura di consumatore, con la passione per la buona cucina vuole aiutare le persone di tutto il mondo a preparare pasti sani e deliziosi, più veloci e più facili che mai.



Pasti sani e deliziosi, semplici e veloci, cucinare con gli articoli Instant Brands® è una quotidiana magia!

Da quando Instant Pot® è diventato un fenomeno culturale e un must che ha rivoluzionato la cucina di casa, Instant Brands ha ampliato la sua linea per includere frullatori, forni tostapane, friggitrice ad aria, caffettiere e altri incredibili piccoli elettrodomestici da cucina.

Ogni articolo è pensato e progettato per semplificare il vostro tempo in cucina, promuovendo uno stile di vita sano che contribuisca a darvi più tempo da passare con le persone che si amano e la ricerca non si ferma...

## I NOSTRI ARTICOLI

### INSTANT POT, INSTANT VORTEX, INSTANT AIR PURIFIER







*Duole Peugeot*

## SEMPRE FACILE DALL'INIZIO ALLA FINE

Inclusi nella confezione: un misurino per dosare facilmente il corretto rapporto tra cereali e liquidi, una spatola per servire il riso e una pentola interna con accessori lavabili in lavastoviglie.



## Cuociriso Multifunzione Instant Pot: cuoce alla perfezione il riso e non solo!

Multi Grain è stato progettato per offrire risultati sempre perfetti con semplicità. Basta inserire gli ingredienti e pensa a tutto, evitando fuoriuscite e cotture non uniformi.

- Cottura intelligente automatica: regola tempo e temperatura in autonomia per risultati sempre impeccabili
- Fino a 9 programmi: **White e Brown Rice, CarbReduce, Mixed Grains, Quinoa, Steam, Slow Cook, Sautè, Keep Warm**
- Tecnologia CarbReduce™: **fino al 40% in meno di carboidrati e zuccheri**
- Keep Warm automatico: **mantiene il cibo caldo fino a 10 ore**
- **Struttura multifunzione per preparazioni one-pot e meal prep**

## TECNOLOGIA CARB REDUCE

40% di carboidrati e zuccheri in meno senza rinunciare a gusto e consistenza.\*

\*Studio condotto per valutare i livelli di amido durante la cottura delle stesse ricette con 2 tazze di riso, con e senza la funzione e il cestello per la riduzione dei carboidrati.



# 8 MODALITÀ DI COTTURA

SLOW COOK



SAUTE



BROWN RICE



STEAM



MIXED GRAINS



Carb Reduce



QUINOA



WHITE RICE





Instant Pot® Multi Grain™ 2,8L

**IP 140-5021-01**

## Instant Pot® Multi Grain™ 2,8L

**IP 140-5021-01**

Il cuociriso multifunzione Instant Pot è progettato per garantire risultati costanti e ripetibili nella cottura di riso e cereali, grazie a un sistema di controllo automatico di tempo e temperatura. L'utente deve semplicemente inserire ingredienti e liquidi: il dispositivo gestisce in autonomia il ciclo di cottura, evitando errori, fuoriuscite e sovracotture. Oltre alla funzione principale, integra modalità aggiuntive che lo rendono un sistema versatile per la preparazione di diverse tipologie di alimenti.

- Sistema di cottura automatica con regolazione intelligente di tempo e temperatura
- Programmi dedicati per riso e cereali
- Funzione CarbReduce per riduzione fino al 40% di carboidrati e zuccheri
- Modalità aggiuntive: cottura a vapore, slow cooking e sauté
- Funzione keep warm automatica per mantenimento temperatura
- Struttura multifunzione per preparazioni one-pot e meal prep
- Materiale: plastica, metallo e acciaio inox
- Capienza: 2,8 L
- Potenza: 600W
- Alimentazione: 220V
- Dimensioni: 28 x 27 x 26 cm
- Peso: 3,3 kg



Instant Pot® Multi Grain™ 5L

**IP 140-5022-01**

## Instant Pot® Multi Grain™ 5L

**IP 140-5022-01**

Il cuociriso multifunzione Instant Pot è progettato per garantire risultati costanti e ripetibili nella cottura di riso e cereali, grazie a un sistema di controllo automatico di tempo e temperatura. L'utente deve semplicemente inserire ingredienti e liquidi: il dispositivo gestisce in autonomia il ciclo di cottura, evitando errori, fuoriuscite e sovracotture. Oltre alla funzione principale, integra modalità aggiuntive che lo rendono un sistema versatile per la preparazione di diverse tipologie di alimenti.

- Sistema di cottura automatica con regolazione intelligente di tempo e temperatura
- 9 funzioni di cottura: utilizza CarbReduce™, prepara riso bianco e integrale, cereali misti, quinoa, piatti a cottura lenta, ricette saltate in padella, preparazioni al vapore e mantieni il cibo caldo fino a 10 ore, tutto in un unico elettrodomestico.
- Funzione CarbReduce per riduzione fino al 40% di carboidrati e zuccheri
- Modalità aggiuntive: cottura a vapore, slow cooking e sauté
- Funzione keep warm automatica per mantenimento temperatura
- Struttura multifunzione per preparazioni one-pot e meal prep
- Materiale: plastica, metallo e acciaio inox
- Capienza: 5 L
- Potenza: 750W
- Alimentazione: 220V
- Dimensioni: 31 x 24,5 x 32 cm
- Peso: 3,8 kg

# 40% MENO CARBOIDRATI & ZUCCHERI

La tecnologia CarbReduce riduce i carboidrati senza compromettere gusto e consistenza.

# MIGLIORA I TUOI PIATTI DI RISO

Salta il riso cotto per un gustoso riso fritto, tutto in un'unica pentola.





**INSTANT POT® PUÒ ARRIVARE A SOSTITUIRE 11 APPARECCHI IN UNA SOLA MACCHINA  
NON FA RUMORE,  
NON FA CALORE,  
NON FA ODORE!**

## PERCHÉ INSTANT POT®?

Instant Pot è contemporaneamente una pentola a pressione elettrica, uno slow cooker (cottura lenta per ottenere effetti di cottura particolari), una macchina cuoceriso, una vaporiera, può soffriggere, scottare e mantenere i cibi in caldo e può essere una yogurtiera. La sua principale caratteristica è che ci mette pochissimo a cuocere pietanze e ingredienti per cui normalmente servirebbe molto tempo, grazie a vari sistemi di sicurezza e un'interfaccia molto semplice. Instant Pot è dotata della più recente tecnologia di terza generazione con un microprocessore avanzato che monitora la pressione e la temperatura, mantiene i tempi e regola automaticamente l'intensità e la durata del riscaldamento. Anche il volume del cibo viene preso in considerazione, assicurando che i tuoi pasti siano sempre perfetti.



## CUCINARE NON È MAI STATO COSÌ FACILE E VELOCE.

Ogni modello di Instant Pot possiede moltissimi programmi smart one-touch per facilitare le tue ricette in cucina. Attraverso il comodo display puoi controllare sempre pressione, calore e tempi di preparazione.

## MOLTO PIÙ CHE SICURA

La camera di cottura sigillata non fa rumore, non rilascia calore e non produce odori. Cattura tutto l'aroma del cibo senza riscaldare la cucina. La resistente ciotola interna in acciaio inossidabile a 3 strati elimina i problemi di salute associati ai rivestimenti antiaderenti. Questo apparecchio di fama mondiale garantisce 10 sistemi di sicurezza comprovati e tecnologie brevettate per soddisfare i più elevati standard e certificazione UL e offrirti sicurezza e tranquillità senza compromessi.

## TRE MISURE

Instant Pot è prodotta in tre misure. Per la preparazione di contorni o per cucinare per 1 o 2 persone la scelta giusta è la versione mini da 3L. Per le famiglie fino a 5 persone è ideale la macchina da 5,7L (il modello più scelto e più famoso). Per le famiglie numerose e le preparazioni per le occasioni speciali o pasti da conservare, Instant Pot da 8L è la scelta intelligente.





Il mio primo ricettario Instant Pot

**K- BOOK IP**

Ricettario Instant Pot con 22 ricette italiane degli chef Daniele Persegani e Antonio Paolino. Un ricettario completo e peculiare, con pietanze familiari ma anche diverse dal solito, accompagnate da tutte le informazioni utili per procedere a mente sicura e ottenere sempre risultati spettacolari con Instant Pot.

Il mio primo ricettario Instant Pot

**K- BOOK IP**

	Duo Mini	Duo	Duo Evo Plus	Duo Crisp	Duo Plus Whisper Quiet	Classic Mini	Classic	Classic XL	Pro	Pro Crisp	Plus Wi-Fi
Capacità	3 L	5,7 L / 8 L	8 L	8 L	5,7 L	3,8 L	5,7 L	7,1 L	5,7 L / 8 L	7,1 L	5,7 L
Potenza	700 W	1000W-1200W	1400 W	1500 W	1000 W	800 W	1000 W	1200 W	1200	1000W-1400W	1000 W
Programmi One Touch	11	13	9	11	9	7	7	7	9	9	9
Cottura 70% più veloce	x	x	x	x	x	x	x	x	x	x	x
Air Fry				x						x	
Programmi Preset			48		25				28		
Programma Yogurt	x	x	x		x	x	x	x	x		x
Coperchio Easy Seal			x	x	x						
Coperchio Easy Seal e Overheat Protection									x	x	x
Coperchio Quick Cool			x						x	x	
Rilascio rapido del vapore	Interruttore manuale a levetta	Interruttore manuale a levetta	Interruttore manuale	Interruttore manuale con vapore silenzioso	Interruttore manuale	Interruttore manuale	Interruttore manuale	Interruttore manuale	Interruttore manuale	Interruttore manuale con vapore diffuso	Diffusione da remoto con vapore silenzioso
Indicatore dello stato di cottura			Barra di avanzamento		Barra di avanzamento	Simbolo di avanzamento	Simbolo di avanzamento	Simbolo di avanzamento	Barra di avanzamento	Barra di avanzamento	Simbolo di avanzamento
Tecnologia Whisper Quiet					x						x
Pentola Interna Easy Grip			x						x	x	x
Delay Start	x	x	x	x	x	x	x	x	x	x	x
Programmi preferiti							4	4	5		
Compatibilità pentola interna	Gas Elettrico	Gas Elettrico	Gas Elettrico Induzione	Gas Elettrico	Gas Elettrico	Gas Elettrico	Gas Elettrico	Gas Elettrico	Gas Elettrico Induzione	Gas Elettrico Induzione	Gas Elettrico Induzione
Tecnologia Wi-Fi											x
Accessori inclusi	Pentola in acciaio inox Griglia	Pentola in acciaio inox Griglia	Pentola in acciaio inox Griglia	Pentola in acciaio inox Griglia Cestello AirFry	Pentola acciaio inox Griglia Anello silicone di ricambio	Pentola in acciaio inox Griglia	Pentola in acciaio inox Griglia	Pentola in acciaio inox Griglia	Pentola acciaio inox Griglia Anello silicone di ricambio	Pentola in acciaio inox Griglia Cestello AirFry	Pentola acciaio inox Griglia Anello silicone di ricambio



## 7 MODI DI CUCINARE





Instant Pot Classic Mini 3,8L  
**IP 140-8000-01**

### Instant Pot Classic Mini

#### **IP 140-8000-01**

Il per preparare fino a 4 porzioni con una capacità di 3,8 litri, occupando pochissimo spazio sul piano cucina e adattandosi perfettamente a qualsiasi ambiente domestico. Grazie alla tecnologia 7-in-1, sostituisce fino a sette elettrodomestici, offrendo funzioni di cottura a pressione, lenta, rosolatura, cottura a vapore, riscaldamento e molto altro, permettendo di realizzare piatti veloci e gustosi come risotti in 6 minuti o paste in un solo tegame in 5 minuti.

- Materiale: coperchio e pentola interna in acciaio inox, pentola esterna acciaio inox
- 7 programmi Smart one-touch standard:
  - cottura a pressione
  - lenta cottura
  - sauté
  - cottura a vapore
  - uova
  - yogurt
  - mantenimento a caldo
- Capienza: 3,8 L
- Potenza: 800W
- Alimentazione: 220V-240V
- Dimensioni: 35,1 x 31,8 x 25,6 cm
- Peso: 5 kg



Instant Pot Classic 5,7L  
**IP 112-2000-01**

### Instant Pot Classic 5,7L

#### **IP 112-2000-01**

Instant Pot® Multicooker Classic è 7 apparecchi in 1: pentola a pressione, padella, pentola a vapore, pentola a cottura lenta, pentola cuoci riso, scaldavivande e yogurtiera. È la versione migliorata della Instant Pot® Duo™ 5,7L con profilo elegante e poco ingombrante, interfaccia utente semplificata e aggiornata con 4 preset per le ricette preferite, nuovo pulsante di avvio e nuova valvola di rilascio del vapore.

- Materiale: coperchio e pentola interna in acciaio inox, pentola esterna acciaio inox
- 7 programmi Smart one-touch standard:
  - uova
  - cottura vapore
  - cottura lenta
  - soffriggere/scottare
  - mantenimento a caldo
  - yogurt
  - cottura a pressione
- Capienza: 5,7 L
- Potenza: 1000W
- Alimentazione: 220V-240V
- Dimensioni: 30,8 x 35,1 x 32 cm
- Peso: 5 kg



Instant Pot Classic XL 7,1L  
**IP 140-0019-01**

### Instant Pot Classic XL 7,1L

#### **IP 140-0019-01**

Instant Pot® Multicooker XL è 7 apparecchi in 1: pentola a pressione, padella, pentola a vapore, pentola a cottura lenta, pentola cuoci riso, scaldavivande e yogurtiera. A differenza della versione da 8 L questa versione rivoluzionaria offre una superficie di cottura più ampia del 33% che consente di cucinare di più e più velocemente.

- Materiale: coperchio e pentola interna in acciaio inox, pentola esterna acciaio inox
- 7 programmi Smart one-touch standard come IP 112-2000-01
- Capienza: 7,1 L
- Potenza: 1200W
- Alimentazione: 220V-240V
- Dimensioni: 39 x 41,5 x 29,8 cm
- Peso: 8,1 kg



Instant Pot Classic 5,7L Daydream Blue  
**IP 112-2030-01**

### Instant Pot Classic 5,7L Daydream Blue

#### **IP 112-2030-01**

Instant Pot® Multicooker Classic è 7 apparecchi in 1: pentola a pressione, padella, pentola a vapore, pentola a cottura lenta, pentola cuoci riso, scaldavivande e yogurtiera. È la versione migliorata della Instant Pot® Duo™ 5,7L con profilo elegante e poco ingombrante, interfaccia utente semplificata e aggiornata con 4 preset per le ricette preferite, nuovo pulsante di avvio e nuova valvola di rilascio del vapore.

- Materiale: coperchio e pentola interna in acciaio inox, pentola esterna acciaio inox
- 7 programmi Smart one-touch standard:
  - uova
  - cottura vapore
  - cottura lenta
  - soffriggere/scottare
  - mantenimento a caldo
  - yogurt
  - cottura a pressione
- Capienza: 5,7 L
- Potenza: 1000W
- Alimentazione: 220V-240V
- Dimensioni: 30,8 x 35,1 x 32 cm
- Peso: 5 kg



NEW  
COLOR

Forse non sai che:  
cucinare con Instant Pot  
ti permette di  
consumare il 70% di  
energia in meno.



3,8 Litri  
5,7 Litri  
7,1 Litri

INSTANT POT CLASSIC

- Racchiude tutti i pregi e la praticità del best-seller Duo®
- Design rinnovato, pensato per la casa moderna
- 7 programmi: Pressure Cook, Steam, Slow Cook, Egg, Sautè, Yogurt, Keep Warm
- Indicatore di cottura che monitora l'avanzamento della cottura
- Interruttore Easy-Release aggiornato per un rilascio del vapore sicuro
- Disponibile in 3 dimensioni per adattarsi a ogni esigenza

RELAX.  
WE'LL COOK!

➔➔ 9 in 1



5,7 Litri

**INSTANT POT PLUS WI-FI**

- 9 Programmi: Pressure Cook, Sautè, Slow Cook, Steam, Sous Vide, Rice, Yogurt, Sterilize, Keep Warm
- Connessione WiFi integrata: controlla e monitora la cottura tramite app Instant Brands Connect
- Interfaccia intuitiva con icone e barra messaggi multilingue
- Display con indicatore dello stato di cottura
- Tecnologia Whisper Quiet: rilascio del vapore silenzioso
- Manopola centrale per regolare tempo e temperatura facilmente
- Ideale per preparare fino a 6 porzioni



Instant Pot Plus Multicooker 5,7L  
**IP 112-2001-01**

### Instant Pot Plus Multicooker 5,7L

#### IP 112-2001-01

Instant Pot Plus è 9 apparecchi in 1. Questa è la versione più facile e flessibile: completamente connessa tramite Wifi, consente l'utilizzo da remoto attraverso l'app Instant Brands Connect. Ideale per cucinare fino a 6 porzioni di cibo.

- Materiale: coperchio e pentola interna in acciaio inox, pentola esterna acciaio inox spazzolato con finitura nera opaca
- Pentola interna con fondo rinforzato e maniglie in silicone, può essere trasferita su tavoli e fornelli, compresi quelli a induzione
- Tecnologia Whisper Quiet con rilascio del vapore silenzioso con interruttore a pressione separato
- Interfaccia utente semplificata con icone e funzioni intelligenti
- Manopola centrale manuale per settare il tempo e la temperatura
- Indicatore dello stato di preparazione
- Barra messaggi multilingue con istruzioni ben leggibili
- Modalità wireless tramite Wifi utilizzando l'app Instant Brands Connect su dispositivo iOS e Android con più di 800 ricette
- 9 programmi:
  - cottura pressione
  - riso/cereali
  - cottura a vapore
  - soffriggere/scottare
  - mantenimento a caldo
  - cottura lenta
  - sous-vide
  - yogurt
  - sterilizzatore
- Accessori aggiuntivi: anello in silicone di ricambio, rastrelliera per la cottura a vapore in acciaio inox
- Capienza: 5,7 L
- Potenza: 1000W
- Alimentazione: 220V
- Dimensioni ciotola interna: 33,5 x 24 x 15,6 cm
- Dimensioni: 33 x 35 x 32,5 cm
- Peso: 5,9 kg

Forse non sai che:  
 queste meravigliose  
 multicooker compatte  
 fanno tutto! Grazie alla  
 cottura a pressione,  
 potrai preparare piatti  
 deliziosi in un lampo.





Instant Pot Duo Plus Whisper Quiet 5,7L

**IP 112-3079-01**

## Instant Pot Duo Plus Whisper Quiet 5,7L

**IP 112-3079-01**

Instant Pot Duo è 9 apparecchi in 1: cottura a pressione, cottura lenta, riso, vapore, sauté, yogurt, sous vide, dolci e mantenimento in caldo con possibilità di cottura guidata grazie a 25 funzioni intelligenti personalizzabili con istruzioni passo-passo per semplificare le ricette. L'Instant Pot® Duo™ Plus è stata progettata per rendere la cottura semplice, facile e conveniente, senza preoccupazioni, grazie al rilascio del vapore silenzioso, a un pratico avviso che segnala quando è sicuro aprire il coperchio e a un interruttore di rilascio del vapore a distanza, che tiene al sicuro le mani.

- Materiale: coperchio e pentola interna in acciaio inox, pentola esterna acciaio inox spazzolato
- Tecnologia Whisper Quiet con rilascio del vapore silenzioso con interruttore a pressione separato
- Ampio display soft touch dal facile utilizzo
- Manopola centrale manuale per settare il tempo e la temperatura
- Indicatore dello stato di preparazione
- Funzione ritardo di accensione
- 9 programmi Smart one-touch standard:
  - riso/grano
  - cottura a pressione
  - soffriggere/scottare
  - cottura lenta
  - cottura vapore
  - yogurt
  - sous vide
  - torte
  - mantenimento in caldo
- Capienza: 5,7 L
- Potenza: 1000W
- Alimentazione: 220V
- Dimensioni: 31 x 34 x 33 cm
- Peso: 5,58 kg





Instant Pot Pro 5,7L  
**IP 112-0167-01**

## Instant Pot Pro 5,7L

### IP 112-0167-01

Instant Pot Pro è 10 apparecchi in 1 ed è la versione più performante con 28 programmi preimpostati e 5 tasti personalizzabili per salvare le preparazioni preferite. Ideale per 6 persone.

- Materiale: coperchio e pentola interna in acciaio inox, pentola esterna in acciaio inox spazzolato con finitura nera opaca
- Pentola interna con fondo rinforzato e maniglie in silicone, può essere trasferita su tavoli e fornelli, compresi quelli a induzione
- Coperchio a tenuta avanzata con tecnologia di diffusione del vapore: attenua il rumore e l'intensità del rilascio del vapore e impedisce che il liquido schizzi sui piani di lavoro
- Auto-Sealing Lid & Premium Pressure Release: sigilla automaticamente lo sfianto quando si chiude il coperchio
- Display soft touch dal facile utilizzo
- Manopola centrale manuale per settare il tempo e la temperatura
- Indicatore dello stato di preparazione
- Funzione ritardo di accensione
- 10 programmi standard:
  - cottura a pressione
  - riso/grano
  - cottura a vapore
  - soffriggere/scottare
  - cottura lenta
  - sous vide
  - yogurt
  - torte
  - mantenimento a caldo
  - sterilizzatore
- 5 pulsanti personalizzabili per le preparazioni preferite
- 28 programmi personalizzabili che regolano automaticamente tempo, pressione e temperatura per cucinare: riso, torte, pasta, zuppe, pollo, manzo, uova, legumi e tanto altro
- Accessori aggiuntivi: anello in silicone di ricambio, rastrelliera per la cottura a vapore con maniglie
- Capacità: 5,7 L
- Potenza: 1200W
- Alimentazione: 220V
- Dimensioni ciotola interna: Ø 24,2 x 15,8 cm
- Dimensioni: 33,1 x 32,2 x 32,5 cm
- Peso: 5,9 kg





Instant Pot Pro 8L  
IP 113-0057-01

## Instant Pot Pro 8L

### IP 113-0057-01

Instant Pot Pro è 10 apparecchi in 1 ed è la versione più performante con 28 programmi preimpostati e 5 tasti personalizzabili per salvare le preparazioni preferite. Ideale per 8 persone.

- Materiale: coperchio e pentola interna in acciaio inox, pentola esterna acciaio inox spazzolato con finitura nera opaca
- Pentola interna con fondo rinforzato e maniglie in silicone, può essere trasferita su tavoli e fornelli, compresi quelli a induzione
- Coperchio a tenuta avanzata con tecnologia di diffusione del vapore: attenua il rumore e l'intensità del rilascio del vapore e impedisce che il liquido schizzi sui piani di lavoro
- Auto-Sealing Lid & Premium Pressure Release: sigilla automaticamente lo sfianto quando si chiude il coperchio
- Nuovo display soft touch dal facile utilizzo
- Manopola centrale manuale per settare il tempo e la temperatura
- Indicatore dello stato di preparazione
- Funzione ritardo di accensione
- 10 programmi standard:
  - cottura pressione
  - riso/grano
  - cottura a vapore
  - soffriggere/scottare
  - cottura lenta
  - sous-vide
  - yogurt
  - torte
  - mantenimento a caldo
  - sterilizzatore
- 5 pulsanti personalizzabili per le preparazioni preferite
- 28 programmi preimpostati (personalizzabili) che regolano automaticamente tempo, pressione e temperatura per cucinare: riso bianco, torte, pasta, zuppe, pollo, manzo, uova, legumi e tanto altro
- Accessori aggiuntivi: anello in silicone di ricambio, rastrelliera per la cottura a vapore con maniglie
- Capienza: 8 L
- Potenza: 1400W
- Alimentazione: 220V
- Dimensioni ciotola interna: Ø 26,4 x 22,6 cm
- Dimensioni: 36,58 x 35,31 x 36,07 cm
- Peso: 7,2 kg





Instant Pot Pro Crisp + Air Fryer 8L

**IP 140-0027-01**

## Instant Pot Pro Crisp + Air Fryer 8L

**IP 140-0027-01**

Instant Pot Pro Crisp con coperchio Air Fryer è 11 apparecchi in 1 ed è la versione più performante con 2 comodi coperchi removibili per trasformare il tuo Instant Pot in una friggitrice ad aria. Ideale per 8 persone. Con il coperchio per friggitrice è possibile: grigliare, friggere, arrostitire, cuocere, cuocere al forno e disidratare frutta e verdura. Il flusso d'aria EvenCrisp™ dona ai piatti la croccantezza e la tenerezza della frittura, usando fino al 95% in meno di olio.

- Materiale: coperchio e pentola interna in acciaio inox, pentola esterna in acciaio inox spazzolato con finitura nera opaca
- Pentola interna in acciaio inox con fondo rinforzato e maniglie in silicone, può essere trasferita su tavoli e fornelli, compresi quelli a induzione
- Coperchio a tenuta avanzata con tecnologia di diffusione del vapore: attenua il rumore e l'intensità del rilascio del vapore e impedisce che il liquido schizzi sui piani di lavoro
- Nuovo display soft touch dal facile utilizzo
- Manopola centrale manuale per settare il tempo e la temperatura
- Ampia gamma di temperature personalizzabili da 21°C a 201°C
- Indicatore dello stato di preparazione
- Indicatore sonoro (funzione a scelta)
- Funzione ritardo di accensione
- 11 programmi personalizzabili Smart one-touch standard:
  - cottura a pressione
  - soffriggere/scottare
  - cottura lenta
  - cottura a vapore
  - sous vide
  - frittura ad aria
  - cottura arrosto
  - torte
  - cottura alla griglia
  - disidratazione
  - mantenimento a caldo
- Capienza: 8 L
- Potenza: 1500W
- Alimentazione: 220V
- Dimensioni ciotola interna: Ø 26,4 x 22,6 cm
- Dimensioni: 37,5 x 36,16 x 39 cm
- Peso: 11,88 kg





Instant Pot® Duo™ 3L  
**IP 110-0003-01**

### Instant Pot® Duo™ 3L

#### **IP 110-0003-01**

Il Duo è 7 apparecchi in 1: pentola a pressione, padella per soffriggere, pentola a vapore, pentola a cottura lenta, pentola per riso, scaldavivande e yogurtiera.

- Materiale: coperchio e pentola interna in acciaio inox, pentola esterna acciaio inox spazzolato.
- 12 programmi Smart one-touch standard:
  - zuppa/brodo
  - carne/spezzatino
  - legumi
  - riso
  - porridge
  - cottura vapore
  - cottura lenta
  - soffriggere/scottare
  - mantenimento a caldo
  - yogurt
  - cottura a pressione
  - cottura classica
- Capienza: 3 L
- Potenza: 700W
- Alimentazione: 220V-240V
- Dimensioni ciotola interna: Ø 19,8 x 12,5 cm
- Dimensioni: 29 x 25,5 x 28,5 cm
- Peso: 3,9 kg



Instant Pot® Duo™ 8L  
**IP 113-0003-01**

### Instant Pot® Duo™ 8L

#### **IP 113-0003-01**

Il Duo è 7 apparecchi in 1: pentola a pressione, padella, pentola a vapore, pentola a cottura lenta, pentola per riso, scaldavivande e yogurtiera.

- Materiale: coperchio e pentola interna in acciaio inox, pentola esterna acciaio inox spazzolato.
- 14 programmi Smart one-touch standard come modello da 6 L.
- Capienza: 8 L
- Potenza: 1200W
- Alimentazione: 220V-240V
- Dimensioni ciotola interna: Ø 26,4 x 22,6 cm
- Dimensioni: 37,6 x 33,5 x 35,6 cm
- Peso: 7,2 kg





Instant Pot Duo Evo™ Plus 8L

**IP 113-0046-01**

## Instant Pot Duo Evo™ Plus 8L

**IP 113-0046-01**

La pentola multifunzione Duo Evo™ Plus è facile da usare, facile da pulire, veloce, versatile e a basso consumo, con la capacità ideale. La Duo Evo Plus ha 10 funzioni in 1. Non una semplice pentola a pressione, ma anche una pentola cuoceriso, una slow cooker, una yogurtiera e sterilizzatore, una pentola per la cottura a vapore, una sous vide, una scaldavivande, una macchina per torte e una pentola per soffriggere. Inoltre, i suoi 48 programmi eliminano le congetture in cottura. Puoi ottenere cene nutrienti sul tavolo più velocemente con tempi di cottura fino al 70% più veloci rispetto ai metodi tradizionali.

- Materiale: coperchio e pentola interna in acciaio inox, pentola esterna acciaio inox spazzolato
- 48 programmi pre-set

Verdura: asparagi, fagioli, broccoli, cavoletti di Bruxelles, cavolo, cavolfiore, zucca, carote, mais e patate

Carne e uova: manzo, pollo, agnello, maiale e uova

Legumi: fagioli, lenticchie, piselli, ceci, soia, fave

Pesce: cozze, gamberetti, frutti di mare

Riso e grani: riso bianco, riso integrale, risotto, grano, quinoa,

farina d'avena e porridge

- 9 programmi Smart one-touch standard:

- cottura a pressione
- riso/grano
- cottura vapore
- soffriggere/scottare
- cottura lenta
- sous vide
- yogurt
- torte
- mantenimento a caldo

- Capienza: 8 L

- Potenza: 1400W

- Alimentazione: 220V

- Dimensioni ciotola interna: Ø 26,4 x 22,6 cm

- Dimensioni: 36,5 x 35,3 x 36 cm

- Peso: 7,2 Kg

Instant Pot® Duo Crisp™ & Air Fryer sostituisce 11 apparecchi in uno solo. A questo modello si può sostituire il coperchio della pentola a pressione con l'innovativo coperchio della friggitrice ad aria, inoltre questo permette di accedere a tutta una serie completamente nuova di tecniche di cottura: tutte facili e veloci.



### Instant Pot® Duo Crisp™ & Air Fryer 8L

#### **IP 113-0042-01**

Il Duo Crisp™ & Air Fryer è 11 apparecchi in 1: pentola a pressione, pentola a cottura lenta, pentola per cuocere a vapore, cottura sous vide, cottura arrosto, padella per il soffritto, forno, scaldavivande, friggitrice, griglia e disidratatore.

- Materiale: coperchio e pentola interna in acciaio inox, pentola esterna acciaio inox spazzolato
- 11 programmi Smart one-touch standard:
  - cottura a pressione
  - soffriggere/scottare
  - cottura lenta
  - cottura vapore
  - sous vide
  - frittura ad aria
  - arrostito
  - torte
  - cottura classica
  - disidratazione
  - mantenimento in caldo
- Capacità: 8 L
- Potenza: 1500W
- Alimentazione: 220V
- Dimensioni ciotola interna: Ø 26,4 x 22,6 cm
- Dimensioni: 37,5 x 34,5 x 38,8 cm
- Peso: 10,3 kg

Instant Pot® Duo Crisp™ & Air Fryer 8L

**IP 113-0042-01**



Ciotola interna in acciaio inox 3L

**IP 212-0001-01**

- Dimensioni: Ø 19,8 x 12,5 cm

Ciotola interna in acciaio inox 5,7L

**IP 212-0401-01**

- Dimensioni: Ø 24,2 x 15,8 cm

Ciotola interna in acciaio inox 8L

**IP 212-0601-01**

- Dimensioni: Ø 26,4 x 22,6 cm



Ciotola interna in acciaio inox 5,7L

**IP 212-0403-01**

- Dimensioni: Ø 24,2 x 15,8 cm

Ciotola interna in acciaio inox 8L

**IP 212-0603-01**

- Dimensioni: Ø 26,4 x 22,6 cm

Ciotola interna in acciaio inox

**IP 212-0..**

La ciotola interna Instant Pot® è in acciaio inossidabile, senza alcun rivestimento chimico con il fondo a 3 strati per una distribuzione uniforme del calore. Con una seconda ciotola interna risulta più facile preparare più portate. Compatibile con i modelli: Duo™ e Duo™ Crisp & Air Fryer. Non compatibile con la serie Instant Pot® Duo Evo™ Plus e Pro™.

- Materiale: acciaio inox
- Capienza: 3 Litri - 5,7 Litri - 8 Litri

Ciotola interna in acciaio inox 5,7L

**IP 212-0403-01**

La ciotola interna Instant Pot® è in acciaio inossidabile, con il fondo a 3 strati per una distribuzione uniforme del calore. Con una seconda ciotola interna risulta più facile preparare più portate. Compatibile solo con Instant Pot® Duo™ Evo Plus, Instant Pot® Pro™ Crisp & Air Fryer e Instant Pot® Pro™.

- Materiale: acciaio inox e manici in silicone
- Dimensioni: Ø 24,2 x 15,8 cm
- Capienza: 5,7 Litri

Ciotola interna in acciaio inox 8L

**IP 212-0603-01**

La ciotola interna Instant Pot® è in acciaio inossidabile, con il fondo a 3 strati per una distribuzione uniforme del calore. Con una seconda ciotola interna risulta più facile preparare più portate. Compatibile solo con Instant Pot® Duo™ Evo Plus, Instant Pot® Pro™ Crisp & Air Fryer e Instant Pot® Pro™.

- Materiale: acciaio inox e manici in silicone
- Dimensioni: Ø 26,4 x 22,6 cm
- Capienza: 8 Litri



## Ciotola interna

**IP 212-0..**

Ciotola interna Instant Pot® antiaderente con rivestimento in ceramica. La superficie antiaderente ne semplifica la pulizia. Disponibile in tre dimensioni. Compatibile solo con: Instant Pot® Duo™, e Duo™ Plus

- Materiale: Ceramica antiaderente
- Senza teflon, PTFE e PFOA
- Capienza: 3 Litri - 5,7 Litri - 8 Litri

## Ciotola interna antiaderente 3L

**IP 212-0002-01**

- Dimensioni: Ø 19,8 x 12,5 cm

## Ciotola interna antiaderente 5,7L

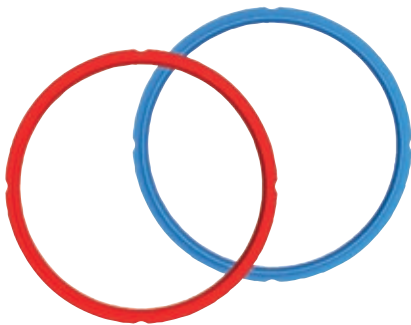
**IP 212-0402-01**

- Dimensioni: Ø 24,2 x 15,8 cm

## Ciotola interna antiaderente 8L

**IP 212-0602-01**

- Dimensioni: Ø 26,4 x 22,6 cm



## Set di 2 guarnizioni in silicone

**IP 211-00..**

La guarnizione è parte integrante del meccanismo di sicurezza della Instant Pot. Queste guarnizioni sono state prodotte con i migliori materiali vista l'alta pressione alla quale devono resistere e hanno superato i test UL, FDA e LFGB per la sicurezza, inclusa la sicurezza alimentare. Il set contiene due guarnizioni di colore differente per poter usare la codifica del colore per i diversi cibi. Uno per cibi dolci e uno per cibi salati per esempio.

- Dimensioni per pentole da 3 Litri - 5,7 Litri - 8 Litri

## Set di 2 guarnizioni 3L R/B

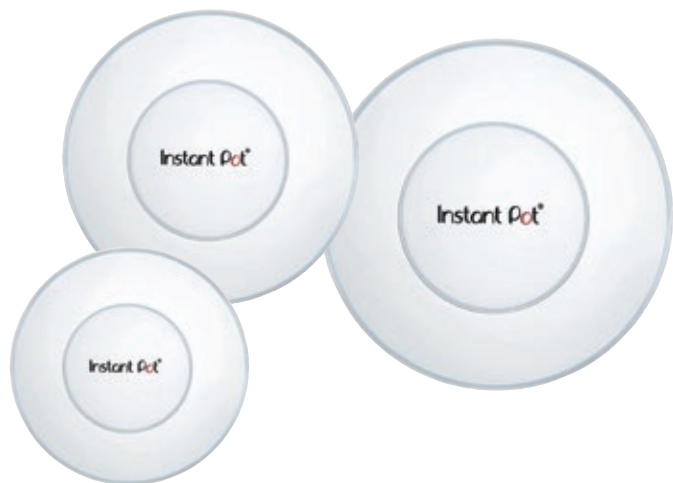
**IP 211-0012-01W**

## Set di 2 guarnizioni 5,7L R/B

**IP 211-0005-01**

## Set di 2 guarnizioni 8L R/B

**IP 211-0009-01W**



Coperchio in silicone 3L  
**IP 213-0002-02**

Coperchio in silicone 5,7L  
**IP 213-0202-01**

Coperchio in silicone 8L  
**IP 213-0302-01**



Coperchio in vetro 3L  
**IP 213-0001-02**

Coperchio in vetro 5,7L  
**IP 213-0201-01**

Coperchio in vetro 8L  
**IP 213-0301-01**

#### Coperchio in silicone

##### **IP 213-0..**

Coperchio in silicone disponibile in tre dimensioni per le pentole Instant Pot®.

- Dimensioni: 3 Litri - 5,7 Litri - 8 Litri

#### Coperchio in vetro

##### **IP 213-0..**

Coperchio in vetro temperato con scarico del vapore, bordo e maniglia in acciaio inossidabile ideale per la modalità di mantenimento a caldo e quando si utilizzano i programmi sauté e cottura lenta. Può essere utilizzato anche in forno con la pentola interna fino a 220°C.

Facile da pulire. Disponibile in tre dimensioni per le pentole Instant Pot®.

- Materiale: vetro temprato, bordo e manico in acciaio inox
- Lavabile in lavastoviglie
- Adatto al forno resiste ad alte temperature fino a 220°C.
- Dimensioni: 3 Litri - 5,7 Litri - 8 Litri



Instant Pot QuickCool  
**IP 210-0026-01**

### Instant Pot QuickCool

#### **IP 210-0026-01**

L'innovativo vassoio QuickCool è stato sviluppato per aiutare Instant Pot a rilasciare la pressione più velocemente nelle preparazioni che richiedono un rilascio naturale del vapore. Una volta riempito d'acqua e tolto dal congelatore, basterà posizionarlo sul coperchio per far rilasciare la pressione fino al 50% più velocemente.

- Materiale: silicone e alluminio
- Adatto per Instant Pot Duo Evo Plus 5,7L e 8L; Pro 5,7L e 8L




**AIR FRY**

**BAKE**

**ROAST**

**REHEAT**

**GRILL**

**DEHYDRATE**


### FRIGGITRICI AD ARIA INSTANT VORTEX

Instant Vortex è un accessorio immancabile nella tua cucina. Elegante e compatta è in grado di cuocere consistenze e sapori croccanti dei tuoi contorni fritti e snack preferiti, pronti subito in pochissimo tempo senza l'aggiunta di olio.

### FACILE, VELOCE E COMPATTA

Con un tempo di preriscaldamento brevissimo, Instant Vortex prepara snack dolci o salati in pochissimo tempo.

### DIVERSI MODI DI CUCINARE

Ogni modello ha la sua capienza e una gamma di funzioni diverse. Potrai friggere ad aria succose ali di pollo e patatine fritte croccanti, cuocere soffici cupcakes, arrostitire petti di pollo, peperoni ripieni, patate e riscaldare le tue pietanze fredde.




### COMPLETAMENTE PERSONALIZZABILE

Controllo con display intelligente e pulsanti digitali per regolare facilmente tempo e temperatura. L'intelligente shake-and-turn ti consente di sapere quando girare il cibo per una cottura perfettamente uniforme.

### RISULTATI CRISP CON MENO CALORIE

La tecnologia EvenCrisp garantisce la croccantezza e la tenerezza della frittura senza aggiungere olio.



	Mini	ClearCook	Plus Dual ClearCook	ClearCook 13 Litri
				
Capacità	2 L	5 L	7,5 L	13 L
Potenza	1300 W	1500 W	1700 W	1700 W
Programmi	4	4	8	9
Efficienza energetica fino all'80%	x	x	x	x
Timer integrato (massimo 1 ora)	x	x	x	x
Cestello e vassoio antiaderenti	x	x	x	x
Pannello di controllo a sfioramento	x	x	x	x
Interfaccia digitale intuitiva	x	Icone digitali	x	x
Tecnologia Even Crisp	x	x	x	x
ClearCook Window		x	x	x
Messaggi di avviso	x		x	x
Luce interna		x	x	x
Sync Cook e Sync Finish			x	
Tecnologia OdorErase		x		
Programmi predefiniti		4		
Colori	Bianco e rosso	Nero	Acciaio inox e nero	Nero
Accessori		Filtri OdorErase		2 teglie forate, un vassoio di sgocciolamento, forchettone per pollo allo spiedo, girarrosto e supporto per girarrosto





Instant Vortex 2L

**IP 140-6005-02**

- Colore: bianco

## Instant Vortex 2L

**IP 140-60 ..**

Friggitrice ad aria multifunzione compatta in grado di friggere, cuocere, arrostitire e riscaldare. Uno strumento versatile dalle dimensioni contenute, per una cucina sana, con poche calorie e con il 95% di olio in meno. Elegante e compatta è disponibile in 3 colori diversi, è ideale per creare velocemente snack e contorni deliziosi con consistenze croccanti.

- La tecnologia EvenCrisp consente la circolazione dell'aria calda intorno al cibo per garantire una cottura uniforme e croccante degli alimenti senza l'aggiunta di olio
- Alert per cottura uniforme
- Pannello di controllo digitale a sfioramento chiaro ed intuitivo
- 4 programmi preimpostati: Air Fry, Bake, Roast e Reheat
- Timer integrato con conto alla rovescia (max 1 ora)
- Controllo della temperatura
- Cestello e vassoio antiaderenti
- Materiale: plastica e metallo
- Capacità: 2 L
- Potenza: 1300W
- Alimentazione: 220V
- Dimensioni: 28.6 x 22.9 x 29.8 cm
- Dimensioni cestello interno: 17,3 x 17,3 cm
- Peso: 4,44 kg





Instant Vortex ClearCook 5L

**IP 140-3083-01**

- Colore: nero

## Instant Vortex ClearCook 5L

**IP 140-3083-01**

Friggitrice ad aria compatta multifunzione in grado di: friggere, cuocere al forno, riscaldare o disidratare. Consuma fino all'80% di energia in meno rispetto a un forno tradizionale ed è più veloce del 50%. È ideale per la coppia o per tutta la famiglia, consente di preparare 3-4 porzioni. Le dimensioni compatte permettono di risparmiare spazio sul piano di lavoro. Questa friggitrice è dotata di un'interfaccia utente semplice e intuitiva che permette di salvare fino a 4 impostazioni di cottura preferite, e di un singolo vassoio che consente di preparare un pollo intero di piccole dimensioni o fino a 750 g di patatine fritte.

- La tecnologia EvenCrisp consente la circolazione dell'aria calda intorno al cibo per garantire una cottura uniforme e croccante degli alimenti senza l'aggiunta di olio
- Tecnologia OdorErase rimuove gli odori durante la cottura con filtri integrati sostituibili
- Pannello di controllo digitale a sfioramento chiaro ed intuitivo
- 4 programmi preimpostati: Air Fry, Bake, Reheat, e Dehydrate
- ClearCook Window: offre una vista aperta senza dover aprire il cassetto
- Preriscaldamento veloce avvia la cottura in pochi secondi
- Temperatura massima: 205°C
- Cestello e vassoio antiaderenti
- Materiale: plastica, metallo
- Capienza: 5 L
- Potenza: 1500W
- Alimentazione: 220V
- Dimensioni: 34,8 x 26,7 x 27,9 cm
- Peso: 5,24 kg





Instant Vortex Plus Dual Clearcook 8L

**IP 140-3127-01**

- Colore: silver e nero

## Instant Vortex Plus Dual Clearcook 8L

**IP 140-3127-01**

Friggitrice ad aria multifunzione con due cestelli in grado di: friggere, cuocere, arrostitire, riscaldare, disidratare e grigliare. Uno strumento versatile per una cucina sana, con poche calorie e con il 95% di olio in meno. Cucina fino a 8 porzioni ed è perfetta per famiglie numerose. Il cestello ClearCook permette di controllare la cottura del cibo. I doppi cestelli permettono una doppia cottura e di cucinare due cibi diversi allo stesso tempo. Le funzioni Sync Cook e Sync Finish abbinano automaticamente le impostazioni di cottura o il tempo di fine cottura tra i due cestelli.

- La tecnologia EvenCrisp consente la circolazione dell'aria calda intorno al cibo per garantire una cottura uniforme e croccante degli alimenti senza l'aggiunta di olio
- Pannello di controllo digitale a sfioramento chiaro ed intuitivo
- 8 programmi preimpostati: Air Fry, Bake, Roast, Reheat, Dehydrate, Grill, SyncCook e Sync Finish
- ClearCook Windows: offre una vista aperta per monitorare facilmente la fase di cottura
- Controlli separati per ogni cestello
- Funzione SyncCook mantiene le impostazioni di entrambi i cestelli
- Funzione SyncFinish assicura che i cicli di cottura terminino automaticamente allo stesso tempo
- Preriscaldamento veloce avvia la cottura in pochi secondi
- Controllo della temperatura fino a 205 °C
- Cestello e vassoio antiaderenti
- Materiale: plastica, metallo e acciaio inox
- Capienza: 7,5 L
- Capienza singolo cestello: 3,7 L
- Potenza: 1700W
- Alimentazione: 220V
- Dimensioni: 38,4 x 40,3 x 31,7 cm
- Dimensioni singolo cestello interno: 24,5 x 15,5 cm
- Peso: 7.45 kg





Instant Vortex ClearCook 13L

**IP 140-4101-01**

- Colore: nero

## Instant Vortex ClearCook 13L

**IP 140-4101-01**

Forno multifunzione compatto ma allo stesso tempo molto capiente (13L di capacità) con la velocità e l'efficienza di una friggitrice ad aria, in grado di: grigliare, arrostitire, tostare, cuocere, riscaldare, disidratare. Grazie ai vassoi di cottura a due livelli e al girarrosto inclusi nella confezione, i pasti cucinati a casa non saranno più gli stessi. La circolazione dell'aria calda a 360° e i vassoi perforati garantiscono cibi teneri all'interno e croccanti all'esterno. Ideale per cuocere il pollo e ottenere un arrosto perfetto in meno di 1 ora.

- Utilizza fino all'80% di energia in meno rispetto a un forno tradizionale
- Cuoce fino al 50% più velocemente senza tempi di preriscaldamento
- Croccantezza perfetta con il 95% di olio in meno
- Vassoi di cottura per cuocere cibi diversi contemporaneamente
- Regolazione facile del tempo e della temperatura di cottura per adattarsi a qualsiasi ricetta
- Indicatore dello stato di cottura
- Pannello di controllo digitale a sfioramento chiaro ed intuitivo
- 9 programmi preimpostati: Air Fry, Rotisserie, Roast, Bake, Grill, Reheat, Toast, Dehydrate e Proof (lievitazione)
- ClearCook Window: offre una vista aperta per monitorare facilmente la fase di cottura
- Preriscaldamento veloce che avvia la cottura in pochi secondi
- Controllo della temperatura fino a 205°C
- Accessori inclusi: 2 vassoi forati per un maggiore spazio di cottura, vassoio di sgocciolamento, forchettoni per pollo allo spiedo, girarrosto e supporto per girarrosto, lavabili in lavastoviglie
- Materiale: plastica, metallo e acciaio inox
- Capienza: 13 L
- Potenza: 1700W
- Alimentazione: 220V
- Dimensioni: 35 x 34,5 x 37,5 cm
- Peso: 8.2 kg







Plasma ion technology projects positive and negative ions for cleaner air

**DESIGN ELEGANTE,  
ADATTO A QUALSIASI AMBIENTE  
DISPONIBILE IN 3 MISURE E 2 COLORI**

**SISTEMA DI FILTRAGGIO AVANZATO**

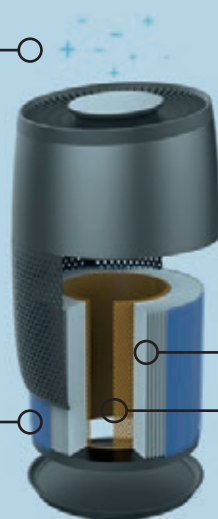
Funziona per rimuovere il 99,9% di batteri presenti nell'aria trattata

**GENERAZIONE DI IONI AL PLASMA**

Produce ioni positivi e negativi

**RIVESTIMENTO ANTIMICROBICO**

Impedisce la crescita di batteri sul filtro e lo protegge dalla degradazione



**FILTRO HEPA-13**

filtro attivo in cartone, rimuove il 99,9% delle particelle ultrafini presenti nell'aria da polvere, polline e allergeni non viventi

**RIVESTIMENTO IN CARBONIO**

Aiuta a ridurre gli odori

## ARIA PIÙ PULITA IN POCHI MINUTI

Il sistema di filtraggio avanzato e la tecnologia agli ioni di plasma lavorano insieme per trattare l'aria della stanza. I sensori intelligenti monitorano la qualità dell'aria e regolano automaticamente la velocità della ventola per lavorare 24 ore su 24, 7 giorni su 7. Rimuove il 99,9% delle particelle ultrafini presenti nell'aria da polvere, polline e allergeni non viventi. La modalità notturna automatica rileva l'illuminazione della stanza, spegne la luce e riduce la velocità del ventilatore.

**AP100** fino a 12 m<sup>2</sup>

**AP200** fino a 22 m<sup>2</sup>

**AP300** fino a 36 m<sup>2</sup>





Purificatore d'aria AP100

**IP 150-0013-01**

- Colore: nero



Purificatore d'aria AP100

**IP 150-0014-01**

- Colore: bianco

## Purificatore d'aria AP100

**IP 150-0013-01****IP 150-0014-01**

Il Purificatore d'aria Instant™ AP100 è disponibile nel colore nero carbone o bianco perlato. È adatto ad ambienti di dimensioni ridotte, come lo studio di casa o la camera dei bambini. Filtra l'aria 5 volte all'ora in un'area di 12 m<sup>2</sup> e 1 volta all'ora in un'area con una superficie di 58 m<sup>2</sup>. Le specifiche sono testate dall'Associazione di produttori di elettrodomestici (AHAM). Rimuove il 99,9% delle particelle ultrafini presenti nell'aria da polvere, polline e allergeni non viventi.

- Raggio d'azione: 12 m<sup>2</sup>
- Voltaggio: 220-240V~ 50Hz
- Potenza: 38-45W
- Dimensione: Ø 21,9 x 34,42 cm
- Peso: 2,58 kg





Purificatore d'aria AP300

**IP 150-0017-01**

- Colore: nero



Purificatore d'aria AP300

**IP 150-0018-01**

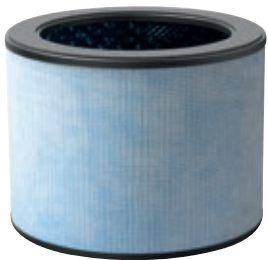
- Colore: bianco

## Purificatore d'aria AP300

**IP 150-0017-01****IP 150-0018-01**

Il Purificatore d'aria Instant™ AP300 è disponibile nel colore nero carbone o bianco perlato. È adatto ad ambienti di grandi dimensioni come il soggiorno, l'ufficio o gli spazi commerciali. Filtra l'aria 5 volte all'ora in un'area di 36 m<sup>2</sup> e 1 volta all'ora in un'area con una superficie di 180 m<sup>2</sup>. Le specifiche sono testate dall'Associazione di produttori di elettrodomestici (AHAM). Rimuove il 99,9% delle particelle ultrafini presenti nell'aria da polvere, polline e allergeni non viventi.

- Raggio d'azione: 36 m<sup>2</sup>
- Voltaggio: 220-240V~ 50Hz
- Potenza: 48W
- Dimensione: Ø 27 x 52,65 cm
- Peso: 4,1 kg



Filtro purificatore d'aria AP100

**IP 210-0067-01**

Filtro purificatore d'aria AP300

**IP 210-0069-01**

## Filtro purificatore d'aria

**IP 210-006 ..**

Il sistema di filtraggio avanzato è disponibile in 3 dimensioni diverse ed è composto dal filtro HEPA-13, che rimuove il 99,9% delle particelle ultrafini presenti nell'aria da polvere, polline e allergeni non viventi, presenti nell'aria. Lo strato di carbone nel filtro aiuta a ridurre gli odori. La durata prevista dei filtri è di 6-8 mesi, se l'utilizzo è 24/7 in modalità automatica.



KÜNZI S.p.A. - Via L. Ariosto, 19 - 20091 Bresso (MI)  
Tel. 02.61.45.16.1 - info-it@kunzigroup.com - www.kunzigroup.com

