



**LODGE**  
CAST IRON



**KÜNZI**

PROUD. FAMILY. COMPANY. Since 1936

## Dove il ferro diventa memoria

Ci sono oggetti che usi.  
E poi ci sono quelli che restano.

Lodge Cast Iron nasce nel 1896, in una piccola città del Tennessee, da un'idea semplice ma potente: creare strumenti destinati a durare nel tempo. Non solo anni. Generazioni.

È una storia che parte da una fonderia, dal fuoco vero, dal metallo liquido che prende forma. Ma soprattutto, è una storia di famiglia. Ancora oggi, Lodge è un'azienda familiare, alla quinta generazione, che ha scelto di rimanere fedele alle proprie radici, alle persone e al proprio modo di fare le cose. In un mondo che cambia continuamente, Lodge è rimasta sorprendentemente coerente.

Il processo è ancora quello: ferro fuso colato in stampi di sabbia, raffreddato, rifinito, pronto a diventare parte della tua cucina. Un metodo antico, perfezionato nel tempo, ma mai snaturato.

Perché qui non si tratta solo di produrre.  
Si tratta di fare le cose nel modo giusto.

Ogni padella, ogni pentola è pensata per essere usata, vissuta, passata di mano in mano. Non è un oggetto da sostituire. È qualcosa che si costruisce nel tempo, insieme a chi lo usa.



## Cura e manutenzione della tua nuova Lodge

### Come lavarle?

Lavare a mano con una piccola quantità di sapone. Per staccare il cibo incrostato utilizzare un raschietto. Per le macchie ostinate, occorre far sobbollire dell'acqua per 3-5 minuti, poi usare il raschietto dopo che la padella si è raffreddata.

### Come stagionarle?

Applicare su tutta la pentola, interna ed esterna, uno strato sottile di olio da cucina (meglio vegetale) senza eccedere. Mettere la pentola capovolta nel forno. Posizionare una teglia grande o un foglio di alluminio sulla griglia inferiore. Cuocere a 200/250°C per un'ora. Lascialo raffreddare.

## Lo sapevi che...

... la ghisa può essere lavata con il sapone?

Sì, davvero.

Un detergente delicato non rovina la tua padella: la stagionatura è molto più resistente di quanto si pensi e può sopportare acqua, sapone e una buona spazzolata.

... puoi cucinare anche cibi acidi?

Pomodoro, limone, vino: nessun problema, se usati con equilibrio. Solo cotture molto lunghe e acide possono intaccare lo strato protettivo.

... la ruggine non è una condanna?

A differenza di altri materiali, la ghisa può essere completamente recuperata. Anche in presenza di ruggine, è possibile ripristinarla rimuovendo lo strato ossidato e applicando nuovamente un leggero strato di olio per ricreare la protezione naturale.





**Sono in ghisa  
stagionata e  
senza PFAS!**

**A pagina 54  
trovi tutti gli  
accessori per  
la pulizia!**





**Heat Treated  
Lodge&Seasoned**

Linea brevettata in ghisa tradizionale soggetta ad un trattamento termico ad alte temperature che, agendo sulla struttura molecolare del ferro, la rende anti-ruggine e lavabile anche in lavastoviglie. Pretrattate.



Tegame quadrato

**LDG HMSS**

- Dimensione: 16,5 x 12,2 x 4,3 cm



Tegame quadrato

**LDG HMSS**

Piccola pentola in ghisa di forma quadrata, brevettata per inibire la ruggine. Ideale sia per la cucina casalinga che per la cucina professionale. Resiste alle altissime temperature e mantiene il calore. Made in USA.

- Materiale: ghisa Heat Treated pretrattata
- Compatibile con i fornelli ad induzione
- Adatta per il forno, fornello, griglia e fuoco
- Capacità: 0,3 Lt
- Dimensione: 16,5 x 12,2 x 4,3 cm
- Peso: 0,63 kg



Tegame rettangolare

**LDG HMSRC**

- Dimensione: 19,2 x 10,9 x 4,3 cm



Tegame rettangolare

**LDG HMSRC**

Piccola pentola in ghisa di forma rettangolare, brevettata per inibire la ruggine. Ideale sia per la cucina casalinga che per la cucina professionale. Resiste alle altissime temperature e mantiene il calore. Made in USA.

- Materiale: ghisa Heat Treated pretrattata
- Compatibile con i fornelli ad induzione
- Adatta per il forno, fornello, griglia e fuoco
- Dimensione: 19,2 x 10,9 x 4,3 cm
- Capacità: 0,3 Lt
- Peso: 0,65 kg



Tegame ovale  
**LDG HMSOV**

- Dimensione: 20,3 x 10,5 x 4,2 cm



Tegame ovale  
**LDG HMSOV**

Piccola pentola in ghisa di forma ovale, brevettata per inibire la ruggine. Ideale sia per la cucina casalinga che per la cucina professionale. Resiste alle altissime temperature e mantiene il calore. Made in USA.

- Materiale: ghisa Heat Treated pretrattata
- Compatibile con i fornelli ad induzione
- Adatta per il forno, fornello, griglia e fuoco
- Dimensione: 20,3 x 10,5 x 4,2 cm
- Capacità: 0,27 Lt
- Peso: 0,58 kg



Tegame ovale  
**LDG HM160S**

- Dimensione: 24,3 x 13,6 x 5,5 cm



Tegame ovale  
**LDG HM160S**

Piccola pentola in ghisa di forma ovale, brevettata per inibire la ruggine. Ideale sia per la cucina casalinga che per la cucina professionale. Resiste alle altissime temperature e mantiene il calore. Made in USA.

- Materiale: ghisa Heat Treated pretrattata
- Compatibile con i fornelli ad induzione
- Adatta per il forno, fornello, griglia e fuoco
- Dimensione: 24,3 x 13,6 x 5,5 cm
- Capacità: 0,47 Lt
- Peso: 0,92 kg



Tegame ovale  
**LDG HOSD**

- Dimensione: 31,9 x 17,6 x 6,5 cm



Tegame ovale  
**LDG HOSD**

Piccola pentola in ghisa di forma ovale, brevettata per inibire la ruggine. Ideale sia per la cucina casalinga che per la cucina professionale. Resiste alle altissime temperature e mantiene il calore. Made in USA.

- Materiale: ghisa Heat Treated pretrattata
- Compatibile con i fornelli ad induzione
- Adatta per il forno, fornello, griglia e fuoco
- Dimensione: 31,9 x 17,6 x 6,5 cm
- Capacità: 1,06 Lt
- Peso: 1,51 kg



Paiolo Country

**LDG HCK**

- Dimensione: 14,91 x 12,4 Ø x 7,7 cm



Paiolo Country

**LDG HCK**

Piccolo paiolo tondo in ghisa, brevettato per inibire la ruggine. Ideale sia per la cucina casalinga che per la cucina professionale. Resiste alle altissime temperature e mantiene il calore. Made in USA.

- Materiale: ghisa Heat Treated pretrattata
- Compatibile con i fornelli ad induzione
- Adatta per il forno, fornello, griglia e fuoco
- Dimensione: 14,91 x 12,4 Ø x 7,7 cm
- Capacità: 0,41 Lt
- Peso: 0,73 kg



Padellino tondo

**LDG H5MS**

- Dimensione: 19,5 x 12,7 Ø x 2,7 cm



Padellino tondo

**LDG H5MS**

Piccola padella tonda in ghisa, brevettata per inibire la ruggine. Ideale sia per la cucina casalinga che per la cucina professionale. Resiste alle altissime temperature e mantiene il calore. Made in USA.

- Materiale: ghisa Heat Treated pretrattata
- Compatibile con i fornelli ad induzione
- Adatta per il forno, fornello, griglia e fuoco
- Dimensione: 19,5 x 12,7 Ø x 2,7 cm
- Peso: 0,50 kg



Padellino tondo

**LDG H3SK**

- Dimensione: 25,9 x 16,5 Ø x 3,5 cm



Padellino tondo

**LDG H3SK**

Piccola padella tonda in ghisa, di piccole dimensioni, brevettata per inibire la ruggine. Ideale sia per la cucina casalinga che per la cucina professionale. Resiste alle altissime temperature e mantiene il calore. Made in USA.

- Materiale: ghisa Heat Treated pretrattata
- Compatibile con i fornelli ad induzione
- Adatta per il forno, fornello, griglia e fuoco
- Dimensione: 25,9 x 16,5 Ø x 3,5 cm
- Peso: 0,88 kg



Tegame tondo

**LDG HMSRD**

- Dimensione: 20,4 x 16,2 Ø x 4,1cm



Tegame tondo

**LDG HMSRD**

Piccolo tegame tondo in ghisa, brevettato per inibire la ruggine. Ideale sia per la cucina casalinga che per la cucina professionale. Resiste alle altissime temperature e mantiene il calore. Made in USA.

- Materiale: ghisa Heat Treated pretrattata
- Compatibile con i fornelli ad induzione
- Adatta per il forno, fornello, griglia e fuoco
- Capacità: 0,41 Lt
- Dimensione: 20,4 x 16,2 Ø x 4,1cm
- Peso: 0,82 kg



### Blacklock & Triple Seasoned™

La linea Blacklock prende il nome dalla fonderia originale di Lodge Cast Iron. L'intera linea Blacklock è caratterizzata da una finitura triple seasoned™, pretrattata con tre strati di olio naturale per una finitura naturale e antiaderente pronta all'uso. Sapore eccezionale e pulizia semplificata. Le pentole Blacklock sono resistenti e adatte a qualsiasi piano cottura, forno, grill o fiamma libera. Nuovo design leggero in ghisa sottile progettato per sollevare, trasportare e maneggiare con facilità le pentole. Le maniglie e le contromaniglie sono state allungate e rialzate, in modo da rimanere lontane dal calore.



Casseruola con coperchio Blacklock

### LDG BL02DOINT

- Dimensioni: Ø 28,7 x 16 cm

Casseruola con coperchio  
Blacklock

### LDG BL02DOINT

Casseruola in ghisa leggera e maneggevole con nuova finitura triple seasoned™ e rivestimento antiaderente. Nuovo pomello rialzato sul coperchio in alluminio ad alta resistenza. Made in USA.

- Materiale: ghisa sottile triple seasoned™
- Adatta per il forno, griglia e fuoco
- Capacità: 5,2 Lt
- Dimensioni: Ø 28,7 x 16 cm
- Peso: 5,37 kg



Tegame con coperchio Blacklock  
**LDG BL49LDSKINT**

- Dimensioni: Ø 30,48 cm

Tegame con coperchio Blacklock  
**LDG BL49LDSKINT**

Tegame in ghisa leggera e maneggevole con nuova finitura triple seasoned™ e rivestimento antiaderente. Il manico allungato rimane fresco più a lungo. Nuovo pomello rialzato sul coperchio in alluminio ad alta resistenza. Made in USA.

- Materiale: ghisa sottile triple seasoned™
- Adatta per il forno, griglia e fuoco
- Capacità: 3,78 Lt
- Dimensioni: Ø 30,48 cm
- Peso: 4,88 kg



Padella Blacklock  
**LDG BL63SKINT**

- Dimensione: Ø 17,78 cm

Padella Blacklock  
**LDG BL63SKINT**

Padella in ghisa leggera e maneggevole con nuova finitura triple seasoned™ e rivestimento antiaderente. Il manico allungato rimane fresco più a lungo. Made in USA.

- Materiale: ghisa sottile triple seasoned™
- Adatta per il forno, griglia e fuoco
- Dimensione: Ø 17,78 cm
- Peso: 0,82 kg



Padella Blacklock  
**LDG BL10SKINT**

- Dimensioni: Ø 36,83 cm

Padella Blacklock  
**LDG BL10SKINT**

Padella in ghisa leggera e maneggevole con nuova finitura triple seasoned™ e rivestimento antiaderente. Il manico allungato rimane fresco più a lungo. Made in USA.

- Materiale: ghisa sottile triple seasoned™
- Adatta per il forno, griglia e fuoco
- Dimensioni: Ø 36,83 cm
- Peso: 4,20 kg





### Cast Iron Bakeware

Ottieni una crostata perfettamente friabile con la tortiera in ghisa, oppure utilizza le teglie da forno per sfornare deliziosi biscotti. Usa la casseruola per lasagne fatte in casa, torte e molto altro. Cuoci dessert unici e pane con le pentole in ghisa. Ogni teglia fornisce un'eccellente conservazione del calore e garantisce una cottura costante e uniforme.



Teglia alta per pane

#### LDG BW8LP

- Dimensione: 21,59 x 11,43 cm



Teglia alta per pane

#### LDG BW10LP

- Dimensione: 34,5 x 14 cm



Teglia tonda per torte

#### LDG BW9PIE

- Dimensione: Ø 24,13 x 4,29 cm

Teglia alta per pane

#### LDG BW8LP

Teglia alta in ghisa per pane in cassetta e lievitati di vario tipo, il materiale resistente non si ammacca, non si piega e non si deforma a contatto delle alte temperature. Il riscaldamento uniforme della ghisa garantisce una cottura costante con una crosta perfetta. Made in USA.

- Materiale: ghisa pretrattata
- Adatta per il forno
- Dimensione: 21,59 x 11,43 cm
- Peso: 1,71 kg

Teglia alta per pane

#### LDG BW10LP

Teglia alta in ghisa per pane in cassetta e lievitati di vario tipo, il materiale resistente non si ammacca, non si piega e non si deforma a contatto delle alte temperature. Il riscaldamento uniforme della ghisa garantisce una cottura costante con una crosta perfetta. Made in USA.

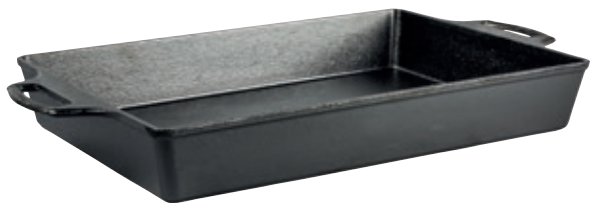
- Materiale: ghisa pretrattata
- Adatta per il forno
- Dimensione: 34,5 x 14 cm
- Peso: 2,51 kg

Teglia tonda per torte

#### LDG BW9PIE

Teglia alta in ghisa per torte e altro, il materiale resistente non si ammacca, non si piega e non si deforma a contatto delle alte temperature. Il riscaldamento uniforme della ghisa garantisce una cottura costante con una crosta perfetta. Made in USA.

- Materiale: ghisa pretrattata
- Adatta per il forno
- Dimensione: Ø 24,13 x 4,29 cm
- Peso: 1,66 Kg



Casseruola  
**LDG BW13C**

- Dimensione: 22,86 x 33,02 cm



Teglia da forno  
**LDG BW15BP**

- Dimensione: 39,37 x 26,67 cm



Teglia per pizza  
**LDG BW15PP**

- Dimensione: Ø 38,1 x 3,05 cm



Set manopole  
**LDG ASBG41**

## Casseruola **LDG BW13C**

Teglia alta in ghisa ideale per cuocere le lasagne e tanto altro, il materiale resistente non si ammacca, non si piega e non si deforma a contatto con le alte temperature. Il riscaldamento uniforme della ghisa garantisce una cottura costante con una crosta perfetta. Made in USA.

- Materiale: ghisa pretrattata
- Adatta per il forno
- Dimensione: 22,86 x 33,02 cm
- Peso: 3,28 Kg

## Teglia da forno **LDG BW15BP**

Teglia in ghisa ideale per cuocere pizze, focacce, biscotti e tanto altro, il materiale resistente non si ammacca, non si piega e non si deforma a contatto con le alte temperature. Il riscaldamento uniforme della ghisa garantisce una cottura costante con una crosta perfetta. Made in USA.

- Materiale: ghisa pretrattata
- Adatta per il forno
- Dimensione: 39,37 x 26,67 cm
- Peso: 3,4 Kg

## Teglia per pizza **LDG BW15PP**

Padella piatta senza bordo in ghisa, ideale per cuocere pizze, focacce, biscotti e tanto altro, il materiale resistente non si ammacca, non si piega e non si deforma a contatto con le alte temperature. Il riscaldamento uniforme della ghisa garantisce una cottura costante con una crosta perfetta. Made in USA.

- Materiale: ghisa pretrattata
- Adatta per il forno
- Dimensione: Ø 38,1 x 3,05 cm
- Peso: 4,35 Kg

## Set manopole **LDG ASBG41**

Manopole in silicone per Lodge Bakeware. Realizzate per agganciarsi e sganciarsi in modo semplice e veloce dai nuovi manici della linea Bakeware.

- Set da 2 pz.
- Resistenti al calore fino a 218°
- Lavabile in lavastoviglie





**Cast Iron**

**Seasoned & Ready to use**

La ghisa è un materiale che esige una cura e una conservazione particolare, in quanto soggetta a ruggine e non antiaderente. Questa linea di pentole in ghisa è pretrattata con olio naturale e pronta all'uso.



Piastra rettangolare

**LDG LSCP3**

- Dimensione: 29,4 x 19,69 x 2,06 cm



Piastra Griglia reversibile

**LDG LDP3**

- Dimensione: 42,55 x 24,13 x 1,57 cm



Bistecchiera rettangolare

**LDG L8SGP3**

- Dimensione: 43,8 x 26,67 x 6,6 cm

Piastra rettangolare

**LDG LSCP3**

Piastra in ghisa di forma rettangolare. Ideale sia per la cucina casalinga, per la cucina professionale e per quella all'aria aperta. Resiste alle altissime temperature e mantiene il calore. Made in USA.

- Materiale: ghisa pretrattata
- Compatibile con i fornelli ad induzione
- Adatta per il forno, fornello, griglia e fuoco
- Dimensione: 29,4 x 19,69 x 2,06 cm
- Peso: 1,66 kg

Piastra Griglia reversibile

**LDG LDP3**

Piastra/griglia reversibile in ghisa. Il lato liscio è ideale per cuocere panini, pancakes, uova e tanto altro. Il lato a coste è adatto invece per grigliare carne, pesce e verdure di ogni tipo. Resiste alle altissime temperature e mantiene il calore. Made in USA.

- Materiale: ghisa pretrattata
- Adatta per il forno, fornello, griglia e fuoco
- Dimensione: 42,55 x 24,13 x 1,57 cm
- Peso: 4,25 kg

Bistecchiera rettangolare

**LDG L8SGP3**

Bistecchiera in ghisa di forma rettangolare. Ideale sia per la cucina casalinga, per la cucina professionale e per quella all'aria aperta. Resiste alle altissime temperature e mantiene il calore. Made in USA.

- Materiale: ghisa pretrattata
- Compatibile con i fornelli ad induzione
- Adatta per il forno, fornello, griglia e fuoco
- Dimensione: 43,8 x 26,67 x 6,6 cm
- Peso: 3,03 kg



Crepiera quadrata

**LDG L9SGR**

- Dimensione: 43,81 x 27,94 x 4,59 cm

Crepiera quadrata

**LDG L9SGR**

Crepiera quadrata realizzata con pareti laterali per mantenere l'olio, la pastella e gli altri ingredienti all'interno senza sporcare. Uno strumento perfetto per preparare i piatti della colazione, come uova, pancetta e pancake, ma anche per cuocere bistecche o hamburger.

- Materiale: ghisa pretrattata
- Compatibile con i fornelli ad induzione
- Adatta per il forno, fornello, griglia e fuoco
- Dimensione: 43,81 x 27,94 x 4,59 cm
- Peso: 2.53 kg



Piastra Griglia reversibile

**LDG LSRG3**

- Dimensione: 26,67 x 26,67 cm

Piastra Griglia reversibile

**LDG LSRG3**

Piastra/griglia reversibile quadrata in ghisa. Il lato liscio è ideale per cuocere panini, pancakes, uova e tanto altro. Il lato con griglia è adatto invece per grigliare carne, pesce e verdure di ogni tipo. Resiste alle altissime temperature e mantiene il calore. Made in USA.

- Materiale: ghisa pretrattata
- Adatta per il forno, fornello, griglia e fuoco
- Dimensione: 26,67 x 26,67 cm
- Peso: 3.52 kg



Piastra Griglia reversibile

**LDG LPGI3**

- Dimensione: 50,8 x 26,67 cm

Piastra Griglia reversibile

**LDG LPGI3**

Piastra/griglia reversibile in ghisa. Il lato liscio è ideale per cuocere panini, pancakes, uova e tanto altro. Il lato con griglia è adatto invece per grigliare carne, pesce e verdure di ogni tipo. Resiste alle altissime temperature e mantiene il calore. Made in USA.

- Materiale: ghisa pretrattata
- Adatta per il forno, fornello, griglia e fuoco
- Dimensione: 50,8 x 26,67 cm
- Peso: 6,12 kg



Forno Olandese

**LDG L8DOL3**

- Dimensione: 27,9 x 27,7 Ø x 13,7 cm

Forno Olandese

**LDG L8DOL3**

Forno olandese con coperchio. Grazie alla sua profondità è adatta per scottare, saltare, cuocere, brasare, friggere. Ideale sia per la cucina casalinga, per la cucina professionale e per quella all'aria aperta. Resiste alle altissime temperature e mantiene il calore. Made in USA.

- Materiale: ghisa pretrattata
- Compatibile con i fornelli ad induzione
- Adatta per il forno, fornello, griglia e fuoco
- Capacità: 4,73 Lt
- Dimensione: 27,9 x 27,7 Ø x 13,7 cm
- Peso: 5,80 kg



Forno olandese

**LDG L10DOL3**

- Dimensione: 32,1 x 32,2 Ø x 14 cm

Forno olandese

**LDG L10DOL3**

Forno olandese con coperchio. Grazie alla sua profondità è adatta per scottare, saltare, cuocere, brasare, friggere. Ideale sia per la cucina casalinga, per la cucina professionale e per quella all'aria aperta. Resiste alle altissime temperature e mantiene il calore. Made in USA.

- Materiale: ghisa pretrattata
- Compatibile con i fornelli ad induzione
- Adatta per il forno, fornello, griglia e fuoco
- Capacità: 6,6 Lt
- Dimensione: 32,1 x 32,2 Ø x 14 cm
- Peso: 7,9 kg



Forno Olandese

**LDG L2SP3**

- Dimensione: 24,9 x 21,8 Ø x 9,1cm

Forno Olandese

**LDG L2SP3**

Forno olandese con coperchio. Grazie alla sua profondità è adatta per scottare, saltare, cuocere, brasare, friggere. Ideale sia per la cucina casalinga, per la cucina professionale e per quella all'aria aperta. Resiste alle altissime temperature e mantiene il calore. Made in USA.

- Materiale: ghisa pretrattata
- Compatibile con i fornelli ad induzione
- Adatta per il forno, fornello, griglia e fuoco
- Capacità: 1,9 Lt
- Dimensione: 24,9 x 21,8 Ø x 9,1cm
- Peso: 3,17 kg



Forno olandese

**LDG L8DD3**

- Dimensione: 28,3 x 27,1 Ø x 14 cm

Forno olandese

**LDG L8DD3**

Forno olandese in ghisa composto da una casseruola e una padella che diventa coperchio a doppio manico. Utilizzabile per soffriggere, cuocere al forno, bollire, brasare, friggere o grigliare. Perfetto per arrostiti, pane, zuppe e stufati. Made in USA.

- Materiale: ghisa pretrattata
- Compatibile con i fornelli ad induzione
- Adatto per il forno, fornello, griglia e fuoco
- Capacità: 4,7 Lt
- Dimensione: 28,3 x 27,1 Ø x 14 cm
- Peso: 5,95 kg



Forno olandese

**LDG L8D03**

- Dimensione: 30 x Ø 30 x 13,7 cm



Forno Olandese con maniglia

**LDG L10D03**

- Dimensione: 35,94 x Ø 34,67 x 14,35 cm



Forno Olandese con maniglia

**LDG L12D03**

- Dimensione: 34,04 x Ø 33,66 x 18,67 cm

Forno olandese

**LDG L8D03**

Forno olandese tondo in ghisa, con manico a spirale. Conduce il calore uniformemente mantenendolo costante. Ideale per cucinare a fuoco lento, al forno, alla griglia. Resiste alle altissime temperature. Made in USA.

- Materiale: ghisa pretrattata
- Compatibile con i fornelli ad induzione
- Adatta per il forno, fornello, griglia e fuoco
- Capacità: 4,7 Lt
- Dimensione: 30 x Ø 30 x 13,7 cm
- Peso: 6,1 kg

Forno Olandese con maniglia

**LDG L10D03**

Forno olandese tondo in ghisa, con manico a spirale. Conduce il calore uniformemente mantenendolo costante. Ideale per cucinare a fuoco lento, al forno, alla griglia. Resiste alle altissime temperature. Made in USA.

- Materiale: ghisa pretrattata
- Compatibile con i fornelli ad induzione
- Adatta per il forno, fornello, griglia e fuoco
- Capacità: 6,62 Lt
- Dimensione: 35,94 x Ø 34,67 x 14,35 cm
- Peso: 8,14 kg

Forno Olandese con maniglia

**LDG L12D03**

Forno olandese tondo in ghisa, con manico a spirale. Conduce il calore uniformemente mantenendolo costante. Ideale per cucinare a fuoco lento, al forno, alla griglia. Resiste alle altissime temperature. Made in USA.

- Materiale: ghisa pretrattata
- Compatibile con i fornelli ad induzione
- Adatta per il forno, fornello, griglia e fuoco
- Capacità: 8,52 Lt
- Dimensione: 34,04 x Ø 33,66 x 18,67 cm
- Peso: 10,35 kg



Tegame tondo

**LDG L8SKL**

- Dimensione: 32,54 x Ø 27,15 x 5,08 cm

Tegame tondo

**LDG L8SKL**

Tegame tondo in ghisa. Ideale sia per la cucina casalinga, per la cucina professionale e per quella all'aria aperta. Resiste alle altissime temperature e mantiene il calore.

Made in USA.

- Materiale: ghisa pretrattata
- Compatibile con i fornelli ad induzione
- Adatta per il forno, fornello, griglia e fuoco
- Dimensione: 32,54 x Ø 27,15 x 5,08 cm
- Peso: 2,49 kg



Tegame tondo

**LDG L10SKL**

- Dimensione: 37 x 30,48 Ø x 5,7 cm

Tegame tondo

**LDG L10SKL**

Tegame tondo in ghisa. Ideale sia per la cucina casalinga, per la cucina professionale e per quella all'aria aperta. Resiste alle altissime temperature e mantiene il calore.

Made in USA.

- Materiale: ghisa pretrattata
- Compatibile con i fornelli ad induzione
- Adatta per il forno, fornello, griglia e fuoco
- Dimensione: 37 x 30,48 Ø x 5,7 cm
- Peso: 3,43 kg



Tegame tondo

**LDG L17SK3**

- Dimensione: 49,5 x 43,18 Ø x 6,65 cm

Tegame tondo

**LDG L17SK3**

Tegame tondo in ghisa. Ideale sia per la cucina casalinga, per la cucina professionale e per quella all'aria aperta. Resiste alle altissime temperature e mantiene il calore.

Made in USA.

- Materiale: ghisa pretrattata
- Compatibile con i fornelli ad induzione
- Adatta per il forno, fornello, griglia e fuoco
- Dimensione: 49,5 x 43,18 Ø x 6,65 cm
- Peso: 6,14 kg



Padella tonda

**LDG L3SK3**

- Dimensione: 25,86 x Ø 16,97 x 3,48 cm

Padella tonda

**LDG L3SK3**

Padella tonda in ghisa. Ideale sia per la cucina casalinga, per la cucina professionale e per quella all'aria aperta. Resiste alle altissime temperature e mantiene il calore. Made in USA.

- Materiale: ghisa pretrattata
- Compatibile con i fornelli ad induzione
- Adatta per il forno, fornello, griglia e fuoco
- Dimensione: 25,86 x Ø 16,97 x 3,48 cm
- Peso: 0,8 kg



Padella tonda

**LDG L5SK3**

- Dimensione: 31,5 x 20,32 Ø x 4,8 cm

Padella tonda

**LDG L5SK3**

Padella tonda in ghisa. Ideale sia per la cucina casalinga, per la cucina professionale e per quella all'aria aperta. Resiste alle altissime temperature e mantiene il calore. Made in USA.

- Materiale: ghisa pretrattata
- Compatibile con i fornelli ad induzione
- Adatta per il forno, fornello, griglia e fuoco
- Dimensione: 31,5 x 20,32 Ø x 4,8 cm
- Peso: 1,45 kg



Padella tonda

**LDG L6SK3**

- Dimensione: 34,9 x 22,86 Ø x 4,75 cm

Padella tonda

**LDG L6SK3**

Padella tonda in ghisa. Ideale sia per la cucina casalinga, per la cucina professionale e per quella all'aria aperta. Resiste alle altissime temperature e mantiene il calore.

Made in USA.

- Materiale: ghisa pretrattata
- Compatibile con i fornelli ad induzione
- Adatta per il forno, fornello, griglia e fuoco
- Dimensione: 34,9 x 22,86 Ø x 4,75 cm
- Peso: 1,89 kg



Padella tonda

**LDG L8SK3**

- Dimensione: 40,9 x 26,04 Ø x 5,08 cm

Padella tonda

**LDG L8SK3**

Padella tonda in ghisa. Ideale sia per la cucina casalinga, per la cucina professionale e per quella all'aria aperta. Resiste alle altissime temperature e mantiene il calore.

Made in USA.

- Materiale: ghisa pretrattata
- Compatibile con i fornelli ad induzione
- Adatta per il forno, fornello, griglia e fuoco
- Dimensione: 40,9 x 26,04 Ø x 5,08 cm
- Peso: 2,43 kg



Padella tonda

**LDG L10SK3**

- Dimensione: 45,7 x 30,48 Ø x 5,7 cm

Padella tonda

**LDG L10SK3**

Padella tonda in ghisa. Ideale sia per la cucina casalinga, per la cucina professionale e per quella all'aria aperta. Resiste alle altissime temperature e mantiene il calore.

Made in USA.

- Materiale: ghisa pretrattata
- Compatibile con i fornelli ad induzione
- Adatta per il forno, fornello, griglia e fuoco
- Dimensione: 45,7 x 30,48 Ø x 5,7 cm
- Peso: 3,58 kg



Padella tonda

**LDG L12SK3**

- Dimensione: 52,8 x 33,66 Ø x 7,1 cm

Padella tonda

**LDG L12SK3**

Padella tonda in ghisa. Ideale sia per la cucina casalinga che per la cucina professionale e per quella all'aria aperta. Resiste alle altissime temperature e mantiene il calore.

Made in USA.

- Materiale: ghisa pretrattata
- Compatibile con i fornelli ad induzione
- Adatta per il forno, fornello, griglia e fuoco
- Dimensione: 52,8 x 33,66 Ø x 7,1 cm
- Peso: 4,76 kg



Padella tonda

**LDG L14SK3**

- Dimensione: 56,39 x Ø 38,10 x 7,37 cm

Padella tonda

**LDG L14SK3**

Padella tonda in ghisa. Ideale sia per la cucina casalinga che per la cucina professionale e per quella all'aria aperta. Resiste alle altissime temperature e mantiene il calore. Made in USA.

- Materiale: ghisa pretrattata
- Compatibile con i fornelli ad induzione
- Adatta per il forno, fornello, griglia e fuoco
- Dimensione: 56,39 x Ø 38,10 x 7,37 cm
- Peso: 5,60 kg



Pentola tonda

**LDG L8DSK3**

- Dimensione: 42,06 x Ø 26,67 x 7,77 cm

Pentola tonda

**LDG L8DSK3**

Pentola tonda in ghisa. Ideale sia per la cucina casalinga che per la cucina professionale e per quella all'aria aperta. Resiste alle altissime temperature e mantiene il calore. Ottima per friggere. Made in USA.

- Materiale: ghisa pretrattata
- Compatibile con i fornelli ad induzione
- Adatta per il forno, fornello, griglia e fuoco
- Dimensione: 42,06 x Ø 26,67 x 7,77 cm
- Peso: 2,89 kg



Pentola con coperchio

**LDG L8CF3**

- Dimensione: 39,37 x Ø 27,69 x 9,65 cm



Pentola con coperchio

**LDG L10CF3**

- Dimensione: 43,31, x Ø 32,77 x 10,54 cm



Combo cottura

**LDG LCC3**

- Dimensione: 38,9 x 27,4 Ø x 10,2 cm

Pentola con coperchio

**LDG L8CF3**

Pentola tonda con coperchio. Grazie alla sua profondità è adatta per scottare, saltare, cuocere, brasare, friggere. Ideale sia per la cucina casalinga che per la cucina professionale e per quella all'aria aperta. Resiste alle altissime temperature e mantiene il calore. Made in USA.

- Materiale: ghisa pretrattata
- Compatibile con i fornelli ad induzione
- Adatta per il forno, fornello, griglia e fuoco
- Capacità: 2,83 Lt
- Dimensione: 39,37 x Ø 27,69 x 9,65 cm
- Peso: 6,30 kg

Pentola con coperchio

**LDG L10CF3**

Pentola tonda con coperchio. Grazie alla sua profondità è adatta per scottare, saltare, cuocere, brasare, friggere. Ideale sia per la cucina casalinga che per la cucina professionale e per quella all'aria aperta. Resiste alle altissime temperature e mantiene il calore. Made in USA.

- Materiale: ghisa pretrattata
- Compatibile con i fornelli ad induzione
- Adatta per il forno, fornello, griglia e fuoco
- Capacità: 6,53 Lt
- Dimensione: 43,31, x Ø 32,77 x 10,54 cm
- Peso: 3,03 kg

Combo cottura

**LDG LCC3**

Pentole ad incastro in ghisa di forma tonda. Il coperchio si trasforma a sua volta in padella o piastra. Ideale sia per la cucina casalinga che per la cucina professionale e per quella all'aria aperta. Resiste alle altissime temperature e mantiene il calore. Made in USA.

- Materiale: ghisa pretrattata
- Compatibile con i fornelli ad induzione
- Adatta per il forno, fornello, griglia e fuoco
- Capacità: 2,84 Lt
- Peso: 6,16 kg



Wok

**LDG L14W**

- Dimensione: Ø 35,5 cm

Wok

**LDG L14W**

Wok tonda in ghisa con due comode maniglie che semplificano le manovre in cucina e durante la cottura. Progettata con pareti profonde per mantenere al centro tutto il contenuto, ideale per la frittura e la cottura al vapore. Compatibile con tutte le superfici di cottura, Made in USA.

- Materiale: ghisa pretrattata
- Compatibile con i fornelli ad induzione
- Adatta per cottura su fornello e griglia
- Dimensione: Ø 35,5 x 12 cm
- Peso: 2,89 kg



Coperchio in ghisa  
**LDG L3SC3**

- Dimensione: Ø 16,5 cm

Coperchio in ghisa  
**LDG L5IC3**

- Dimensione: Ø 20,5 cm

Coperchio in ghisa  
**LDG L6SC3**

- Dimensione: Ø 23 cm



Coperchio in ghisa  
**LDG L8IC3**

- Dimensione: Ø 26 cm

Coperchio in ghisa  
**LDG L10SC3**

- Dimensione: Ø 30,48 cm

Coperchio in ghisa  
**LDG L12SC3**

- Dimensione: Ø 33,5 cm

### Cast Iron Covers

Coperchi in ghisa pretrattati con olio per una finitura naturale. Facili da pulire: lavare a mano, asciugare, strofinare con olio da cucina. Ideali per rosolare, soffriggere, friggere, cuocere al forno, grigliare o brasare. Manico e coperchio sono fusi come un unico pezzo per resistere negli anni alle alte temperature.

Coperchio in ghisa

#### **LDG L3SC3**

Coperchio in ghisa per padelle tonde, ideale per mantenere l'umidità e il sapore all'interno della padella. Made in USA.

- Materiale: ghisa pretrattata
- Compatibile con: L3SK3 e L3GP3
- Dimensione: Ø 16,5 cm
- Peso: 1,3 kg

Coperchio in ghisa

#### **LDG L5IC3**

Coperchio in ghisa per padelle tonde, ideale per mantenere l'umidità e il sapore all'interno della padella. Made in USA.

- Materiale: ghisa pretrattata
- Compatibile con: L5SK3 e L2SP3
- Dimensione: Ø 20,5 cm
- Peso: 1,1 kg

Coperchio in ghisa

#### **LDG L6SC3**

Coperchio in ghisa per padelle tonde, ideale per mantenere l'umidità e il sapore all'interno della padella. Made in USA.

- Materiale: ghisa pretrattata
- Compatibile con: L6SK3
- Dimensione: Ø 23 cm
- Peso: 1,3 kg

Coperchio in ghisa

#### **LDG L8IC3**

Coperchio in ghisa per padelle tonde, ideale per mantenere l'umidità e il sapore all'interno della padella. Made in USA.

- Materiale: ghisa pretrattata
- Compatibile con: L8SK3, L8CF3, L8DSK3, L8DSKG3, L8DO3, LCC3, L8DOL3, L8DD3, L8SKL, L8GP3, BL96SK
- Dimensione: Ø 26 cm
- Peso: 1,9 kg

Coperchio in ghisa

#### **LDG L10SC3**

Coperchio in ghisa per padelle tonde, ideale per mantenere l'umidità e il sapore all'interno della padella. Made in USA.

- Materiale: ghisa pretrattata
- Compatibile con: L10SK3, L10DSK3, L10SKG3, L10DO3, L10CF3, L10DOL3, L10SKL, BL39SK
- Dimensione: Ø 30,48 cm
- Peso: 2,35 kg

Coperchio in ghisa

#### **LDG L12SC3**

Coperchio in ghisa per padelle tonde, ideale per mantenere l'umidità e il sapore all'interno della padella. Made in USA.

- Materiale: ghisa pretrattata
- Compatibile con: L12SK3 e L12DO3
- Dimensione: Ø 33,5 cm
- Peso: 3,1 kg



Padella in acciaio di carbonio  
**LDG CRS8**

- Dimensione: 42,9 x Ø 20,3 x 8,6 cm



Padella in acciaio di carbonio  
**LDG CRS10**

- Dimensione: 47,8 x Ø 25,4 x 8,4 cm



Padella in acciaio di carbonio  
**LDG CRS12**

- Dimensione: 53 x Ø 30,5 x 9 cm



Padella doppio manico  
**LDG CRS15**

- Dimensione: 47,75 x Ø 38,1 x 6,80 cm

### Seasoned Carbon Steel

L'acciaio di carbonio pretrattato vanta una finitura naturale ed è un materiale leggero da sollevare ma molto resistente alle alte temperature. Le padelle sono adatte alla cucina professionale e barbecue.

Padella in acciaio di carbonio  
**LDG CRS8**

Padella in acciaio di carbonio, resistente e leggera, adatta per rosolare, grigliare, arrostitire e friggere. Ideale per la cucina professionale e per quella all'aria aperta. Made in USA.

- Materiale: acciaio di carbonio
- Compatibile con i fornelli ad induzione
- Adatta per il forno, fornello, griglia e fuoco
- Dimensione: 42,9 x Ø 20,3 x 8,6 cm
- Peso: 1,07 kg

Padella in acciaio di carbonio  
**LDG CRS10**

Padella in acciaio di carbonio, resistente e leggera, adatta per rosolare, grigliare, arrostitire e friggere. Ideale per la cucina professionale e per quella all'aria aperta. Made in USA.

- Materiale: acciaio di carbonio
- Compatibile con i fornelli ad induzione
- Adatta per il forno, fornello, griglia e fuoco
- Dimensione: 47,8 x Ø 25,4 x 8,4 cm
- Peso: 1,41 kg

Padella in acciaio di carbonio  
**LDG CRS12**

Padella in acciaio di carbonio, resistente e leggera, adatta per rosolare, grigliare, arrostitire e friggere. Ideale per la cucina professionale e per quella all'aria aperta. Made in USA.

- Materiale: acciaio di carbonio
- Compatibile con i fornelli ad induzione
- Adatta per il forno, fornello, griglia e fuoco
- Dimensione: 53 x Ø 30,5 x 9 cm
- Peso: 1,88 kg

Padella doppio manico  
**LDG CRS15**

Padella in acciaio di carbonio con doppio manico, resistente e leggera, adatta per rosolare, grigliare, arrostitire e friggere. Ideale per la cucina professionale e per quella all'aria aperta. Made in USA.

- Materiale: acciaio di carbonio
- Compatibile con i fornelli ad induzione
- Adatta per il forno, fornello, griglia e fuoco
- Dimensione: 47,75 x Ø 38,1 x 6,80 cm
- Peso: 2,90 kg



Piastra in acciaio di carbonio  
**LDG CRSGR18**

- Dimensione: 54,43 x 26,03 x 6,65 cm

Piastra in acciaio di carbonio

**LDG CRSGR18**

Piastra rettangolare in acciaio di carbonio, resistente e leggera con una generosa superficie di cottura offre ampio spazio per qualsiasi cosa, dalla bistecca ai gamberetti. Il design ricurvo alle estremità della superficie protegge il cibo dalla caduta, i doppi manici la rendono facile da manovrare durante la cottura. Made in USA.

- Materiale: acciaio al carbonio
- Adatta per l'utilizzo sulla griglia
- Dimensione: 54,43 x 26,03 x 6,65 cm
- Peso: 3,68 kg



Piastra in acciaio di carbonio forata  
**LDG CRSGP12**

- Dimensione: 33 x 30 cm

Piastra in acciaio di carbonio forata

**LDG CRSGP12**

Piastra forata per barbecue in acciaio di carbonio, resistente e leggera, adatta per grigliare gamberi, verdure, pesce e altro ancora. Il design ricurvo alle estremità della superficie protegge il cibo dalla caduta, i doppi manici la rendono facile da manovrare durante la cottura. Made in USA.

- Materiale: acciaio al carbonio
- Adatta per l'utilizzo sulla griglia
- Dimensione: 33 x 30 cm
- Peso: 2,06 kg





Pentola in ghisa forata

**LDG L10GBL**

- Dimensione: Ø 30,4 cm



Piastra in ghisa forata

**LDG L15RCGT**

- Dimensione: 38,1 x 30,4 cm



Padella per Affumicare con Coperchio

**LDG L3SMSK**

- Dimensione: Ø 16,96 cm

Pentola in ghisa forata

**LDG L10GBL**

Questa pentola forata è in grado di infondere al cibo il delizioso sapore della griglia, grazie ai fori con caratteristico design a goccia. Con questa pentola è possibile contenere e mescolare il cibo con facilità senza disperderlo sul barbecue. I fori a goccia permettono di far passare le fiamme necessarie per cuocere i cibi e ottenere un incredibile sapore di barbecue. Made in USA.

- Materiale: ghisa pretrattata
- Adatta per l'utilizzo in esterno
- Dimensione: Ø 30,4 cm
- Peso: 3,17 kg



Piastra in ghisa forata

**LDG L15RCGT**

Questa piastra forata è in grado di infondere al cibo il delizioso sapore della griglia, grazie ai fori con caratteristico design a goccia. Con questa piastra è possibile contenere e mescolare il cibo con facilità senza disperderlo sul barbecue. I fori a goccia permettono di far passare le fiamme necessarie per cuocere i cibi e ottenere un incredibile sapore di barbecue. Made in USA.

- Materiale: ghisa pretrattata
- Compatibile con i manici in acciaio Hook & Carry
- Adatta per l'utilizzo in esterno
- Dimensione: 38,1 x 30,4 cm
- Peso: 3,03 kg

Padella per Affumicare con Coperchio

**LDG L3SMSK**

Padella per affumicare in ghisa con coperchio, si riscalda rapidamente in modo da poter ottenere facilmente il sapore dell'affumicatura sulla griglia all'aperto. I fori di ventilazione a forma di goccia, permettono alla corretta quantità di fumo di raggiungere il cibo. Progettata per contenere trucioli di legno e donare al cibo il sapore unico dell'affumicatura. Made in USA.

- Materiale: ghisa pretrattata
- Adatta per l'utilizzo in esterno
- Dimensione: 25,85 x 16,96 x 6,98 cm
- Peso: 1,45 kg





Casseruolina con pennello  
**LDG LMPB21**

Casseruolina con pennello  
**LDG LMPB21**

Casseruola in ghisa con pennello in silicone, ottima per riscaldare e fondere i sapori da aggiungere ai vostri piatti preferiti.

- Materiale: ghisa pretrattata
- Adatta alla griglia e ai fornelli
- Include guida con istruzioni e consigli
- Dimensione: 23,34 x 13,66 x 6,5 cm
- Peso: 0,92 kg



Griglia Sportsman Pro  
**LDG LSPROGINT**

- Dimensione: 49,22 x 24,58 x 19,20 cm

Griglia Sportsman Pro  
**LDG LSPROGINT**

Griglia in ghisa pretrattata per una finitura naturale. Piccola e robusta, ideale per l'esterno, campeggio e giardino. Il cassetto estraibile permette di controllare facilmente il calore e il flusso d'aria, e di rimuovere facilmente la cenere a fine grigliata. Include due maniglie in acciaio inox per spostarla facilmente. Made in USA.

- Materiale: ghisa pretrattata
- Adatta alla griglia e fuoco
- Include guida con istruzioni e consigli
- Dimensione: 49,22 x 24,58 x 19,20 cm
- Peso: 15 kg





Pentola Multifunzione

**LDG L14CIA**

- Dimensione: 40,89 x Ø 37,34 x 13,97 cm
- Dimensione Piastra: Ø 35,56 cm
- Capacità Wok-Padella: 6,8 Lt

Pentola Multifunzione

**LDG L14CIA**

Pentola in ghisa composta da due pezzi con cinque funzioni di utilizzo: forno olandese, forno per pizza, wok-padella, piastra con lato griglia. Include due maniglie in acciaio inox per spostarla facilmente. Ideale per il campeggio e grigliate all'aria aperta. Made in USA.

- Materiale: ghisa pretrattata
- Compatibile con i fornelli ad induzione
- Adatta per il forno, fornello, griglia e fuoco
- Include guida con istruzioni e consigli
- Dimensione: 40,89 x Ø 37,34 x 13,97 cm
- Dimensione Piastra: Ø 35,56 cm
- Capacità Wok-Padella: 6,8 Lt
- Peso totale: 13,29 kg





Griglia portatile

**LDG L12RG**

- Dimensione: Ø 30,48 cm

Griglia portatile

**LDG L12RG**

Griglia in ghisa multifunzione composta da due pezzi componibili facilmente utilizzabili che non richiedono nessun assemblaggio. Include due maniglie in acciaio inox per spostarla facilmente. Ideale per il campeggio e grigliate all'aria aperta. Made in USA.

- Materiale: ghisa pretrattata
- Adatta alla griglia e fuoco
- Include guida con istruzioni e consigli
- Dimensione: 30,48 x 15 cm
- Peso totale: 13,26 kg



Forno olandese

**LDG L10CO3**

- Dimensione: 29,97 x 28,19 x 17,27 cm

Forno olandese

**LDG L10CO3**

Forno Olandese. Ideale per rosolare, cuocere a fuoco lento, friggere, brasare, arrostitire e cuocere sul fuoco vivo. Adatto per cucinare all'aria aperta: in campeggio e in giardino. Le gambe integrate permettono di appoggiarlo sul carbone ardente. Lo stesso carbone si può appoggiare sul coperchio molto robusto. Resiste alle altissime temperature e mantiene il calore. Made in USA.

- Materiale: ghisa pretrattata, manico in metallo
- Adatta per il forno, fornello, griglia e fuoco
- Capacità: 3,8 Lt
- Dimensione: 29,97 x 28,19 x 17,27 cm
- Peso: 5,7 kg



Forno olandese

**LDG L10DCO3**

- Dimensione: 29,33 x 29,21 x 19,68 cm

Forno olandese

**LDG L10DCO3**

Forno Olandese. Ideale per rosolare, cuocere a fuoco lento, friggere, brasare, arrostitire e cuocere sul fuoco vivo. Adatto per cucinare all'aria aperta: in campeggio e in giardino. Le gambe integrate permettono di appoggiarlo sul carbone ardente. Lo stesso carbone si può appoggiare sul coperchio molto robusto. Resiste alle altissime temperature e mantiene il calore. Made in USA.

- Materiale: ghisa pretrattata, manico in metallo
- Adatta per il forno, fornello, griglia e fuoco
- Capacità: 4,7 Lt
- Dimensione: 29,33 x 29,21 x 19,68 cm
- Peso: 6,11 kg



Forno olandese

**LDG L12CO3**

- Dimensione: 34,04 x 33,65 x 18,66 cm

Forno olandese

**LDG L12CO3**

Forno Olandese. Ideale per rosolare, cuocere a fuoco lento, friggere, brasare, arrostitire e cuocere sul fuoco vivo. Adatto per cucinare all'aria aperta: in campeggio e in giardino. Le gambe integrate permettono di appoggiarlo sul carbone ardente. Lo stesso carbone si può appoggiare sul coperchio molto robusto. Resiste alle altissime temperature e mantiene il calore. Made in USA.

- Materiale: ghisa pretrattata, manico in metallo
- Adatta per il forno, fornello, griglia e fuoco
- Capacità: 5,6 Lt
- Dimensione: 34,04 x 33,65 x 18,66 cm
- Peso: 8,16 kg



Forno olandese

**LDG L12DCO3**

- Dimensione: 33,52 x 34,03 x 21,84 cm

Forno olandese

**LDG L12DCO3**

Forno Olandese. Ideale per rosolare, cuocere a fuoco lento, friggere, brasare, arrostitire e cuocere sul fuoco vivo. Adatto per cucinare all'aria aperta: in campeggio e in giardino. Le gambe integrate permettono di appoggiarlo sul carbone ardente. Lo stesso carbone si può appoggiare sul coperchio molto robusto. Resiste alle altissime temperature e mantiene il calore. Made in USA.

- Materiale: ghisa pretrattata, manico in metallo
- Adatta per il forno, fornello, griglia e fuoco
- Capacità: 7,5 Lt
- Dimensione: 33,52 x 34,03 x 21,84 cm
- Peso: 8,77 kg



Forno olandese

**LDG L14DCO3**

- Dimensione: 38,60 x 36,95 x 22,60 cm

Forno olandese

**LDG L14DCO3**

Forno Olandese. Ideale per rosolare, cuocere a fuoco lento, friggere, brasare, arrostitire e cuocere sul fuoco vivo. Adatto per cucinare all'aria aperta: in campeggio e in giardino. Le gambe integrate permettono di appoggiarlo sul carbone ardente. Lo stesso carbone si può appoggiare sul coperchio molto robusto. Resiste alle altissime temperature e mantiene il calore. Made in USA.

- Materiale: ghisa pretrattata, manico in metallo
- Adatta per il forno, fornello, griglia e fuoco
- Capacità: 9,4 Lt
- Dimensione: 38,60 x 36,95 x 22,60 cm
- Peso: 12,74 kg



Padella Logo Anatra

**LDG L5SKWLDK**

- Dimensione: 32,39 x Ø 22,05 x 4,75 cm

### Outdoor - Wildlife Series

è una collezione ispirata alla natura. Sul retro di ogni padella sono state disegnate dettagliate illustrazioni di animali selvatici.

#### Padella Logo Anatra

**LDG L5SKWLDK**

Padella in ghisa con logo sul retro. Ideale sia per la cucina casalinga che per la cucina professionale e per quella all'aria aperta. Resiste alle altissime temperature e mantiene il calore. Made in USA.

- Materiale: ghisa pretrattata
- Compatibile con i fornelli ad induzione
- Adatta per il forno, fornello, griglia e fuoco
- Dimensione: 32,39 x Ø 22,05 x 4,75 cm
- Peso: 1,51 kg



Padella Logo Cervo

**LDG L8SKWLDR**

- Dimensione: 40,97 x Ø 27,15 x 5,08 cm



Padella Logo Lupo

**LDG L3SKWLWF**

- Dimensione: 25,86 x Ø 16,97 x 3,48 cm

Padella Logo Cervo

**LDG L8SKWLDR**

Padella in ghisa con logo sul retro. Ideale sia per la cucina casalinga che per la cucina professionale e per quella all'aria aperta. Resiste alle altissime temperature e mantiene il calore. Made in USA.

- Materiale: ghisa pretrattata
- Compatibile con i fornelli ad induzione
- Adatta per il forno, fornello, griglia e fuoco
- Dimensione: 40,97 x Ø 27,15 x 5,08 cm
- Peso: 2,51 kg

Padella Logo Lupo

**LDG L3SKWLWF**

Padella in ghisa con logo sul retro. Ideale sia per la cucina casalinga che per la cucina professionale e per quella all'aria aperta. Resiste alle altissime temperature e mantiene il calore. Made in USA.

- Materiale: ghisa pretrattata
- Compatibile con i fornelli ad induzione
- Adatta per il forno, fornello, griglia e fuoco
- Dimensione: 25,86 x Ø 16,97 x 3,48 cm
- Peso: 0,89 kg



Bistecchiera Logo Alce

**LDG L90GWLMO**

- Dimensione: 40,31 x Ø 26,97 x 3 cm



Padella alta Logo Orso

**LDG L10SKWLBR**

- Dimensione: 45,72 x Ø 31,90 x 5,72 cm



Padella alta Logo Tacchino

**LDG L12SKWLTKY**

- Dimensione: 52,7 x Ø 33,65 x 7,13 cm

Bistecchiera Logo Alce

**LDG L90GWLMO**

Padella in ghisa con logo sul retro. Ideale sia per la cucina casalinga che per la cucina professionale e per quella all'aria aperta. Resiste alle altissime temperature e mantiene il calore. Made in USA.

- Materiale: ghisa pretrattata
- Compatibile con i fornelli ad induzione
- Adatta per il forno, fornello, griglia e fuoco
- Dimensione: 40,31 x Ø 26,97 x 3 cm
- Peso: 2,02 kg



Padella alta Logo Orso

**LDG L10SKWLBR**

Bistecchiera tonda in ghisa. Ideale sia per la cucina casalinga che per la cucina professionale e per quella all'aria aperta. Resiste alle altissime temperature e mantiene il calore. Made in USA.

- Materiale: ghisa pretrattata
- Compatibile con i fornelli ad induzione
- Adatta per il forno, fornello, griglia e fuoco
- Dimensione: 45,72 x Ø 31,90 x 5,72 cm
- Peso: 3,35 kg



Padella alta Logo Tacchino

**LDG L12SKWLTKY**

Bistecchiera tonda in ghisa. Ideale sia per la cucina casalinga che per la cucina professionale e per quella all'aria aperta. Resiste alle altissime temperature e mantiene il calore. Made in USA.

- Materiale: ghisa pretrattata
- Compatibile con i fornelli ad induzione
- Adatta per il forno, fornello, griglia e fuoco
- Dimensione: 52,7 x Ø 33,65 x 7,13 cm
- Peso: 4,58 kg





Padellino ovale

**LDG LOS3**

- Dimensione: 38,4 x 25,4 x 3,81 cm

**Serveware**

**Cook & Serve with flair**

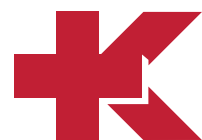
Linea unica di pentole pretrattate con una ritenzione del calore senza pari. I sottopentola in legno proteggono le superfici e consentono di portare facilmente la pentola calda in tavola.

Padellino ovale

**LDG LOS3**

Padellino in ghisa di forma ovale. Ideale sia per la cucina casalinga che per la cucina professionale e per quella all'aria aperta. Resiste alle altissime temperature e mantiene il calore. Made in USA.

- Materiale: ghisa pretrattata
- Compatibile con i fornelli ad induzione
- Adatta per il forno, fornello, griglia e fuoco
- Adatto a sottopentola in legno UOPB
- Dimensione: 38,4 x 25,4 x 3,81 cm
- Peso: 1,61 kg





Padella tonda  
**LDG L8SKULL**

- Dimensione: 40,94 x 27,12 x 5,08 cm

Il Día de los Muertos è una festa amatissima in tutto il Messico e nel mondo. Abbiamo lavorato con l'artista di Città del Messico Lourdes Villagómez per progettare una collezione di pezzi in ghisa e portare avanti questa tradizione per celebrare questa festività nelle cucine di tutto il mondo. È un tributo alla saggezza dei nostri antenati e mantiene viva la loro memoria.

Padella tonda  
**LDG L8SKULL**

Bistecchiera tonda con bordo alto in ghisa, ispirata alla tradizione messicana del Día de los Muertos. Ideale sia per la cucina casalinga che per la cucina professionale e per quella all'aria aperta. Resiste alle altissime temperature e mantiene il calore. Made in USA.

- Materiale: ghisa pretrattata
- Compatibile con i fornelli ad induzione
- Adatta per il forno, fornello, griglia e fuoco
- Dimensione: 40,94 x 27,12 x 5,08 cm
- Peso: 2,42 kg



Crepiera tonda  
**LDG L90GXLL**

- Dimensione: 40,30 x 26,97 x 3,81 cm

Crepiera tonda  
**LDG L90GXLL**

Crepiera tonda in ghisa ispirata alla tradizione messicana del Día de los Muertos. Ideale sia per la cucina casalinga che per la cucina professionale e per quella all'aria aperta. Resiste alle altissime temperature e mantiene il calore. Made in USA.

- Materiale: ghisa pretrattata
- Compatibile con i fornelli ad induzione
- Adatta per il forno, fornello, griglia e fuoco
- Dimensione: 40,30 x 26,97 x 3,81 cm
- Peso: 2,05 kg





UNITED STATES OF  
**AMERICA**  
1776 - 2026

I SAW THE  
WORLD'S  
LARGEST  
CAST IRON  
SKILLET



# AMERICA 250

In occasione del 250° anniversario dell'indipendenza degli Stati Uniti, Lodge presenta un'edizione speciale pensata per onorare un traguardo storico di straordinaria importanza. Una collezione che celebra l'identità americana attraverso simboli iconici, valori condivisi e una tradizione che attraversa i secoli, proprio come la ghisa Lodge stessa.

Questa edizione commemorativa nasce per rendere omaggio alla storia, alla resilienza e allo spirito di un Paese costruito sulla diversità e sulla determinazione. Ogni pezzo è progettato per raccontare una storia: non solo uno strumento da cucina, ma un oggetto simbolico che unisce funzionalità, memoria e orgoglio nazionale. La ghisa diventa così un mezzo per tramandare il passato, vivendo al tempo stesso nel presente e proiettandosi verso il futuro.

La celebrazione non si ferma a un solo lancio. Tra il 2026 e il 2028, Lodge introdurrà una serie di padelle commemorative dedicate ai 50 Stati, ognuna ispirata a simboli e caratteristiche distintive. Una collezione pensata per essere scoperta, utilizzata e collezionata, che invita appassionati e amanti della cucina a celebrare l'America, uno Stato alla volta.



Padella tonda USA Spacious Skies Logo

**LDG L10SKA250**

- Dimensione: Ø 30 cm

Celebra il 250° anniversario degli Stati Uniti d'America con una padella speciale Chef Collection in edizione limitata! Con creature e simboli iconici provenienti da tutto il Paese, questa padella è pensata per cucinare, regalare e collezionare.

Le padelle Chef Collection presentano pareti laterali inclinate e un manico rialzato, senza compromettere le classiche prestazioni della ghisa. Stagionata con olio vegetale al 100%, questa padella in ghisa da 10 pollici è realizzata senza PFAS per un'esperienza di cottura naturalmente atossica.

E migliora a ogni utilizzo. Orgogliosamente prodotta in America dal 1896.

Padella tonda USA Spacious Skies Logo

**LDG L10SKA250**

Edizione commemorativa per il 250° anniversario degli Stati Uniti. Stagionata con olio vegetale naturale al 100%, garantisce elevata ritenzione e distribuzione uniforme del calore. Utilizzabile in forno, su piano cottura, su griglia o su fuoco diretto. Realizzata senza PFAS, è prodotta negli Stati Uniti secondo standard qualitativi elevati. Made in USA.

- Materiale: ghisa pretrattata
- Compatibile con i fornelli ad induzione
- Adatta per il forno, fornello, griglia e fuoco
- Peso: 2 kg



Padella tonda California Road Trip

**LDG L10SKCA**

- Dimensione: Ø 33 cm

Padella tonda California Road Trip

**LDG L10SKCA**

Edizione commemorativa per il 250° anniversario degli Stati Uniti. Stagionata con olio vegetale naturale al 100%, garantisce elevata ritenzione e distribuzione uniforme del calore. Utilizzabile in forno, su piano cottura, su griglia o su fuoco diretto.

Realizzata senza PFAS, è prodotta negli Stati Uniti secondo standard qualitativi elevati. Made in USA.

- Materiale: ghisa pretrattata
- Compatibile con i fornelli ad induzione
- Adatta per il forno, fornello, griglia e fuoco
- Peso: 3,5 kg



Padella tonda USA Colorado Road Trip

**LDG L10SKCO**

- Dimensione: Ø 33 cm

Padella tonda USA Colorado Road Trip

**LDG L10SKCO**

Edizione commemorativa per il 250° anniversario degli Stati Uniti. Stagionata con olio vegetale naturale al 100%, garantisce elevata ritenzione e distribuzione uniforme del calore. Utilizzabile in forno, su piano cottura, su griglia o su fuoco diretto. Realizzata senza PFAS, è prodotta negli Stati Uniti secondo standard qualitativi elevati. Made in USA.

- Materiale: ghisa pretrattata
- Compatibile con i fornelli ad induzione
- Adatta per il forno, fornello, griglia e fuoco
- Peso: 3,5 kg



Padella tonda Connecticut Road Trip

**LDG L10SKCT**

- Dimensione: Ø 33 cm

Padella tonda Connecticut Road Trip

**LDG L10SKCT**

Edizione commemorativa per il 250° anniversario degli Stati Uniti. Stagionata con olio vegetale naturale al 100%, garantisce elevata ritenzione e distribuzione uniforme del calore. Utilizzabile in forno, su piano cottura, su griglia o su fuoco diretto. Realizzata senza PFAS, è prodotta negli Stati Uniti secondo standard qualitativi elevati. Made in USA.

- Materiale: ghisa pretrattata
- Compatibile con i fornelli ad induzione
- Adatta per il forno, fornello, griglia e fuoco
- Peso: 3,5 kg



Padella tonda USA District of Columbia Road Trip

**LDG L10SKDC**

- Dimensione: Ø 33 cm

Padella tonda USA District of Columbia Road Trip

**LDG L10SKDC**

Edizione commemorativa per il 250° anniversario degli Stati Uniti. Stagionata con olio vegetale naturale al 100%, garantisce elevata ritenzione e distribuzione uniforme del calore. Utilizzabile in forno, su piano cottura, su griglia o su fuoco diretto. Realizzata senza PFAS, è prodotta negli Stati Uniti secondo standard qualitativi elevati. Made in USA.

- Materiale: ghisa pretrattata
- Compatibile con i fornelli ad induzione
- Adatta per il forno, fornello, griglia e fuoco
- Peso: 3,5 kg



Padella tonda Delaware Road Trip

**LDG L10SKDE**

- Dimensione: Ø 33 cm

Padella tonda Delaware Road Trip

**LDG L10SKDE**

Edizione commemorativa per il 250° anniversario degli Stati Uniti. Stagionata con olio vegetale naturale al 100%, garantisce elevata ritenzione e distribuzione uniforme del calore. Utilizzabile in forno, su piano cottura, su griglia o su fuoco diretto. Realizzata senza PFAS, è prodotta negli Stati Uniti secondo standard qualitativi elevati. Made in USA.

- Materiale: ghisa pretrattata
- Compatibile con i fornelli ad induzione
- Adatta per il forno, fornello, griglia e fuoco
- Peso: 3,5 kg



Padella tonda USA Florida Road Trip

**LDG L10SKFL**

- Dimensione: Ø 33 cm

Padella tonda USA Florida Road Trip

**LDG L10SKFL**

Edizione commemorativa per il 250° anniversario degli Stati Uniti. Stagionata con olio vegetale naturale al 100%, garantisce elevata ritenzione e distribuzione uniforme del calore. Utilizzabile in forno, su piano cottura, su griglia o su fuoco diretto. Realizzata senza PFAS, è prodotta negli Stati Uniti secondo standard qualitativi elevati. Made in USA.

- Materiale: ghisa pretrattata
- Compatibile con i fornelli ad induzione
- Adatta per il forno, fornello, griglia e fuoco
- Peso: 3,5 kg





Padella tonda USA Georgia Road Trip

**LDG L10SKGA**

- Dimensione: Ø 33 cm

Padella tonda USA Georgia Road Trip

**LDG L10SKGA**

Edizione commemorativa per il 250° anniversario degli Stati Uniti. Stagionata con olio vegetale naturale al 100%, garantisce elevata ritenzione e distribuzione uniforme del calore. Utilizzabile in forno, su piano cottura, su griglia o su fuoco diretto. Realizzata senza PFAS, è prodotta negli Stati Uniti secondo standard qualitativi elevati. Made in USA.

- Materiale: ghisa pretrattata
- Compatibile con i fornelli ad induzione
- Adatta per il forno, fornello, griglia e fuoco
- Peso: 3,5 kg



Padella tonda Massachussets Road Trip

**LDG L10SKMA**

- Dimensione: Ø 33 cm

Padella tonda Massachussets Road Trip

**LDG L10SKMA**

Edizione commemorativa per il 250° anniversario degli Stati Uniti. Stagionata con olio vegetale naturale al 100%, garantisce elevata ritenzione e distribuzione uniforme del calore. Utilizzabile in forno, su piano cottura, su griglia o su fuoco diretto. Realizzata senza PFAS, è prodotta negli Stati Uniti secondo standard qualitativi elevati. Made in USA.

- Materiale: ghisa pretrattata
- Compatibile con i fornelli ad induzione
- Adatta per il forno, fornello, griglia e fuoco
- Peso: 3,5 kg



Padella tonda USA Maryland Road Trip

**LDG L10SKMD**

- Dimensione: Ø 33 cm

Padella tonda USA Maryland Road Trip

**LDG L10SKMD**

Edizione commemorativa per il 250° anniversario degli Stati Uniti. Stagionata con olio vegetale naturale al 100%, garantisce elevata ritenzione e distribuzione uniforme del calore. Utilizzabile in forno, su piano cottura, su griglia o su fuoco diretto. Realizzata senza PFAS, è prodotta negli Stati Uniti secondo standard qualitativi elevati. Made in USA.

- Materiale: ghisa pretrattata
- Compatibile con i fornelli ad induzione
- Adatta per il forno, fornello, griglia e fuoco
- Peso: 3,5 kg



Padella tonda North Carolina Road Trip

**LDG L10SKNC**

- Dimensione: Ø 33 cm

Padella tonda North Carolina Road Trip

**LDG L10SKNC**

Edizione commemorativa per il 250° anniversario degli Stati Uniti. Stagionata con olio vegetale naturale al 100%, garantisce elevata ritenzione e distribuzione uniforme del calore. Utilizzabile in forno, su piano cottura, su griglia o su fuoco diretto. Realizzata senza PFAS, è prodotta negli Stati Uniti secondo standard qualitativi elevati. Made in USA.

- Materiale: ghisa pretrattata
- Compatibile con i fornelli ad induzione
- Adatta per il forno, fornello, griglia e fuoco
- Peso: 3,5 kg



Padella tonda Hampshire Road Trip

**LDG L10SKNH**

- Dimensione: Ø 33 cm

Padella tonda Hampshire Road Trip

**LDG L10SKNH**

Edizione commemorativa per il 250° anniversario degli Stati Uniti. Stagionata con olio vegetale naturale al 100%, garantisce elevata ritenzione e distribuzione uniforme del calore. Utilizzabile in forno, su piano cottura, su griglia o su fuoco diretto.

Realizzata senza PFAS, è prodotta negli Stati Uniti secondo standard qualitativi elevati.

Made in USA.

- Materiale: ghisa pretrattata
- Compatibile con i fornelli ad induzione
- Adatta per il forno, fornello, griglia e fuoco
- Peso: 3,5 kg



Padella tonda USA Pennsylvania Road Trip

**LDG L10SKPA**

- Dimensione: Ø 33 cm

Padella tonda USA Pennsylvania Road Trip

**LDG L10SKPA**

Edizione commemorativa per il 250° anniversario degli Stati Uniti. Stagionata con olio vegetale naturale al 100%, garantisce elevata ritenzione e distribuzione uniforme del calore. Utilizzabile in forno, su piano cottura, su griglia o su fuoco diretto. Realizzata senza PFAS, è prodotta negli Stati Uniti secondo standard qualitativi elevati. Made in USA.

- Materiale: ghisa pretrattata
- Compatibile con i fornelli ad induzione
- Adatta per il forno, fornello, griglia e fuoco
- Peso: 3,5 kg



Padella tonda Rhode Island Road Trip

**LDG L10SKRI**

- Dimensione: Ø 33 cm

Padella tonda Rhode Island Road Trip

**LDG L10SKRI**

Edizione commemorativa per il 250° anniversario degli Stati Uniti. Stagionata con olio vegetale naturale al 100%, garantisce elevata ritenzione e distribuzione uniforme del calore. Utilizzabile in forno, su piano cottura, su griglia o su fuoco diretto. Realizzata senza PFAS, è prodotta negli Stati Uniti secondo standard qualitativi elevati. Made in USA.

- Materiale: ghisa pretrattata
- Compatibile con i fornelli ad induzione
- Adatta per il forno, fornello, griglia e fuoco
- Peso: 3,5 kg





Padella tonda USA South Carolina Road Trip

**LDG L10SKSC**

- Dimensione: Ø 33 cm

Padella tonda USA South Carolina Road Trip

**LDG L10SKSC**

Edizione commemorativa per il 250° anniversario degli Stati Uniti. Stagionata con olio vegetale naturale al 100%, garantisce elevata ritenzione e distribuzione uniforme del calore. Utilizzabile in forno, su piano cottura, su griglia o su fuoco diretto. Realizzata senza PFAS, è prodotta negli Stati Uniti secondo standard qualitativi elevati. Made in USA.

- Materiale: ghisa pretrattata
- Compatibile con i fornelli ad induzione
- Adatta per il forno, fornello, griglia e fuoco
- Peso: 3,5 kg



Padella tonda Tennessee Road Trip

**LDG L10SKTN**

- Dimensione: Ø 33 cm

Padella tonda Tennessee Road Trip

**LDG L10SKTN**

Edizione commemorativa per il 250° anniversario degli Stati Uniti. Stagionata con olio vegetale naturale al 100%, garantisce elevata ritenzione e distribuzione uniforme del calore. Utilizzabile in forno, su piano cottura, su griglia o su fuoco diretto. Realizzata senza PFAS, è prodotta negli Stati Uniti secondo standard qualitativi elevati. Made in USA.

- Materiale: ghisa pretrattata
- Compatibile con i fornelli ad induzione
- Adatta per il forno, fornello, griglia e fuoco
- Peso: 3,5 kg



Padella tonda USA Texas Road Trip

**LDG L10SKTX**

- Dimensione: Ø 33 cm

Padella tonda USA Texas Road Trip

**LDG L10SKTX**

Edizione commemorativa per il 250° anniversario degli Stati Uniti. Stagionata con olio vegetale naturale al 100%, garantisce elevata ritenzione e distribuzione uniforme del calore. Utilizzabile in forno, su piano cottura, su griglia o su fuoco diretto. Realizzata senza PFAS, è prodotta negli Stati Uniti secondo standard qualitativi elevati. Made in USA.

- Materiale: ghisa pretrattata
- Compatibile con i fornelli ad induzione
- Adatta per il forno, fornello, griglia e fuoco
- Peso: 3,5 kg



Padella tonda Virginia Road Trip

**LDG L10SKVA**

- Dimensione: Ø 33 cm

Padella tonda Virginia Road Trip

**LDG L10SKVA**

Edizione commemorativa per il 250° anniversario degli Stati Uniti. Stagionata con olio vegetale naturale al 100%, garantisce elevata ritenzione e distribuzione uniforme del calore. Utilizzabile in forno, su piano cottura, su griglia o su fuoco diretto. Realizzata senza PFAS, è prodotta negli Stati Uniti secondo standard qualitativi elevati. Made in USA.

- Materiale: ghisa pretrattata
- Compatibile con i fornelli ad induzione
- Adatta per il forno, fornello, griglia e fuoco
- Peso: 3,5 kg



Padella tonda USA Icons Logo

**LDG L8SKA250**

- Dimensione: Ø 26 cm

Padella tonda USA Icons Logo

**LDG L8SKA250**

Edizione commemorativa per il 250° anniversario degli Stati Uniti. Stagionata con olio vegetale naturale al 100%, garantisce elevata ritenzione e distribuzione uniforme del calore. Utilizzabile in forno, su piano cottura, su griglia o su fuoco diretto. Realizzata senza PFAS, è prodotta negli Stati Uniti secondo standard qualitativi elevati. Made in USA.

- Materiale: ghisa pretrattata
- Compatibile con i fornelli ad induzione
- Adatta per il forno, fornello, griglia e fuoco
- Peso: 2,5 kg



Padella tonda USA Frontier Logo

**LDG LC10SKA250**

- Dimensione: Ø 26 cm

Padella tonda USA Frontier Logo

**LDG LC10SKA250**

Edizione commemorativa per il 250° anniversario degli Stati Uniti. Stagionata con olio vegetale naturale al 100%, garantisce elevata ritenzione e distribuzione uniforme del calore. Utilizzabile in forno, su piano cottura, su griglia o su fuoco diretto. Realizzata senza PFAS, è prodotta negli Stati Uniti secondo standard qualitativi elevati. Made in USA.

- Materiale: ghisa pretrattata
- Compatibile con i fornelli ad induzione
- Adatta per il forno, fornello, griglia e fuoco
- Peso: 2,5 kg



0 7 5 5 3 6 3 4 8 6 3 6



### Commercial wood underliners

L'età e la tipologia del legno usato per i sottopentola Lodge li rende unici nel loro genere. A causa della diversa variazione di densità, ogni sottopentola assorbe in maniera differente gli oli della tintura usata per la finitura esterna così ogni singolo prodotto sarà esclusivo.



Vassoio rettangolare in legno

#### LDG UCPU

- Dimensione: 29,4 x 19,7 x 2 cm

Vassoio rettangolare in legno

#### LDG UCPU

Sottopentola rettangolare in legno, abbinato alla pentola in ghisa, aggiunge sicurezza e stile in tavola. Made in USA.

- Materiale: legno color noce
- Consigliato il lavaggio con un panno umido
- Adatto a teglia LSCP3
- Peso: 0,68 kg
- Dimensione: 29,4 x 19,7 x 2 cm



Vassoio rettangolare in legno

#### LDG UMSRC

- Dimensione: 18,8 x 15,06 x 1,7 cm

Vassoio rettangolare in legno

#### LDG UMSRC

Sottopentola rettangolare in legno, abbinato alla pentola in ghisa, aggiunge sicurezza e stile in tavola. Made in USA.

- Materiale: legno color noce
- Consigliato il lavaggio con un panno umido
- Adatto a teglia HMSRC
- Dimensione: 18,8 x 15,06 x 1,7 cm
- Peso: 0,28 kg



Vassoio tondo in legno

**LDG U3RP**

- Dimensione: 20,2 Ø x 1,65 cm



Vassoio tondo in legno

**LDG U5RP**

- Dimensione: 24,1 Ø x 1,75 cm



Vassoio ovale in legno

**LDG UOPB**

- Dimensione: 29,95 x 22,7 x 1,75 cm

Vassoio tondo in legno

**LDG U3RP**

Sottopentola tondo in legno, abbinato alla pentola in ghisa, aggiunge sicurezza e stile in tavola. Made in USA.

- Materiale: legno color noce
- Consigliato il lavaggio con un panno umido
- Adatto a tegame HMSRD
- Dimensione: 20,2 Ø x 1,65 cm
- Peso: 0,25 kg

Vassoio tondo in legno

**LDG U5RP**

Sottopentola tondo in legno, abbinato alla pentola in ghisa, aggiunge sicurezza e stile in tavola. Made in USA.

- Materiale: legno color noce
- Consigliato il lavaggio con un panno umido
- Adatto a padella L5SK3
- Dimensione: 24,1 Ø x 1,75 cm
- Peso: 0,37 kg

Vassoio ovale in legno

**LDG UOPB**

Sottopentola ovale in legno, abbinato alla pentola in ghisa, aggiunge sicurezza e stile in tavola. Made in USA.

- Materiale: legno color noce
- Consigliato il lavaggio con un panno umido
- Adatto a tegame LOS3
- Dimensione: 29,95 x 22,7 x 1,75 cm
- Peso: 0,42 kg



**NEW**

Olio Spray 200 ml  
**LDG 11441**



Proteggi manico  
**LDG ASHH11**

- Colore: nero

Olio Spray 200 ml  
**LDG 11441**

Lo spray olio per ghisa Lodge è progettato per garantire una manutenzione ottimale e una cottura sempre efficiente delle superfici in ghisa. Formulato per distribuire uno strato uniforme, consente di proteggere il materiale, prevenire l'ossidazione e migliorare le performance antiaderenti nel tempo.

Proteggi manico  
**LDG ASHH..**

Proteggi manico compatibile con la maggior parte delle pentole in ghisa.

- Materiale: silicone
- Protezione al calore fino a 246°C
- Dimensione: 2,3 x 5,8 x 14,1 cm
- Adatto alla lavastoviglie



Proteggi manico  
**LDG ASHH41**

- Colore: rosso



Manico in silicone  
**LDG ASCRHH11**

- Dimensione: 43,31, x Ø 32,77 x 10,54 cm

Manico in silicone  
**LDG ASCRHH11**

Proteggi manico compatibile con la maggior parte delle pentole in acciaio pretrattato.

- Materiale: silicone
- Protezione al calore fino a 260°C
- Dimensione: 3,3 x 3,8 x 17,8 cm
- Adatto alla lavastoviglie



Rimuovi ruggine  
**LDG A-RUSTY1**



Sottopentola magnetico  
**LDG ASMMT**

- Colore: nero

Sottopentola magnetico  
**LDG ASMMT**

Sottopentola in silicone con potente magnete che si attacca a pentole in ghisa e acciaio inox.

- Materiale: silicone
- Protezione al calore fino a 232°C
- Dimensione: Ø12,7 cm
- Adatto alla lavastoviglie

Rimuovi ruggine  
**LDG A-RUSTY1**

Strumento per restaurare i cimeli di famiglia o rimuovere la ruggine da una griglia Lodge lasciata all'aperto troppo a lungo. Facile da impugnare e da usare, rimuove con precisione la ruggine superficiale. Made in USA.



Spazzola per angoli  
**LDG CGBRSH**



Panno pulizia  
**LDG AESCRUB**

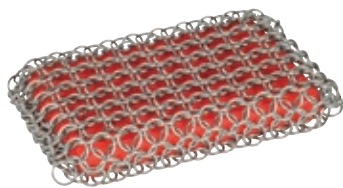
Spazzola per angoli  
**LDG CGBRSH**

Spazzola con doppia testina in nylon per la pulizia delle scanalature di teglie e griglie, progettata per rimuovere i residui di cibo negli angoli più difficili da raggiungere come nelle scanalature e tra le costole della griglia. Realizzata in plastica stampata, con impugnatura in silicone antiscivolo per raggiungere facilmente ogni angolo. Made in Cambogia.

Panno pulizia  
**LDG AESCRUB**

Set di 2 panni per la pulizia quotidiana per tutti i tipi di pentole. Pulisce la ghisa o la ghisa smaltata senza togliere il rivestimento o graffiare le superfici. Made in USA.

- Lavabile in lavatrice e in lavastoviglie



Paglietta per pulizia  
**LDG ACM10R41**

- Dimensioni: 22 cm x 13,2 cm x 2,5 cm

Paglietta per pulizia  
**LDG ACM10R41**

Spugna con cotta di maglia in acciaio inox pulisce le pentole in ghisa Lodge, facile da impugnare, nucleo ergonomico interno in silicone. Rimuove facilmente lo sporco senza rimuovere il pretrattamento.

- Materiale: Cotta di maglia in acciaio inox con spugna interna in silicone
- Dimensioni: 22 cm x 13,2 cm x 2,5 cm
- Peso: 0,15 kg

Treppiede da campeggio  
**LDG 5TP2**

Solida struttura in acciaio con catena regolabile. Ideale per appendere i forni olandesi.

- Materiale: acciaio con finitura nera
- Resiste alle alte temperature
- Adatto ai forni olandesi
- Dimensioni: 156,4 x 7,3 cm
- Lunghezza catena: 91,4 cm
- Peso: 5,3 kg

Treppiede da campeggio

**LDG 5TP2**

- Dimensioni: 156,4 x 7,3 cm



Campana per chiamata  
**LDG A5-5**

- Dimensioni: 24,2 x 25,4 x 2,8 cm



Cestello per friggere  
**LDG 10FB2**

- Dimensioni: Ø26,8 x 16 cm



Pressa per grill rettangolare  
**LDG LGP3**

- Dimensioni: 16,9 x 28,1 x 3 cm



Pressa per grill tonda  
**LDG L6BP**

- Dimensioni: Ø 15,8 cm



Sostegno da banco  
**LDG AW5S**

- Dimensioni: 47,5 x 33 x 34 cm

## Campana per chiamata

### **LDG A5-5**

- Campana in ferro.
- Materiale: ferro con laccio in pelle nera
- Dimensioni: 24,2 x 25,4 x 2,8 cm
- Peso: 0,8 kg



## Cestello per friggere

### **LDG 10FB2**

- Cestello per friggere in grado di resistere alle alte temperature. Manico pieghevole.
- Materiale: acciaio nichelato
- Resiste alle alte temperature
- Dimensioni: 26,8 x 16 cm
- Peso: 0,5 kg

## Pressa per grill rettangolare

### **LDG LGP3**

- Pressa in ghisa pretrattata, robusta e resistente. La pressione consente di eliminare il grasso in eccesso delle carni, impedisce al bacon di arricciarsi e, quando preriscaldata, velocizza la cottura. L'impugnatura a spirale non si scalda.
- Materiale: ghisa pretrattata
- Resiste alle alte temperature
- Compatibile con i fornelli ad induzione
- Adatta per il forno, fornello, griglia e fuoco
- Dimensioni: 16,9 x 28,1 x 3 cm
- Peso: 1,3 kg

## Pressa per grill tonda

### **LDG L6BP**

- Pressa in ghisa per burger deliziosi e scottati. Realizzata in America con ferro e olio, la superficie di cottura naturalmente stagionata di Lodge è pronta ad aiutarvi a creare momenti gustosi.
- Dimensioni: Ø 15,8 cm
- Peso: 0,7 kg

## Sostegno da banco

### **LDG AW5S**

- Sostegno da banco per padelle con 5 ripiani, ideale per contenere i pezzi più popolari di Lodge Cast Iron. È progettato per essere collocato su un piano cucina o all'interno di un mobile, e può essere utilizzato per l'archiviazione verticale o orizzontale in modo da poter sfruttare al meglio lo spazio a disposizione.
- Materiale: acciaio
- Finitura nero opaco





Guanti Pelle  
**LDG A5-2**

Guanti Pelle

**LDG A5-2**

Guanti foderati in pelle spazzolata, ideali per spostare le pentole di ghisa incandescenti in totale sicurezza.

- Protegge le mani dal calore
- Polsini lunghi per una protezione extra
- Materiale e cuciture resistenti
- Ideali per l'uso all'interno e all'esterno
- Lunghezza: 46 cm





KÜNZI S.p.A. - Via L. Ariosto, 19 - 20091 Bresso (MI)  
Tel. 02.61.45.16.1 - info-it@kunzigroup.com - www.kunzigroup.com

