

STOLF 



 **KÜNZI**

PROUD. FAMILY. COMPANY. Since 1936

STOLF, un'azienda a conduzione familiare all'insegna della qualità



Il Teak (*Tectona grandis* L.f.) è una specie di albero tropicale dal legno duro

Fondata nel 1987 da Sigmar, Docio e Ledio Stolf, la Artefatos de Madeira Stolf era inizialmente specializzata nella produzione di sedie di paglia. A metà degli anni '90, avvalendosi dell'esperienza familiare nell'estrazione e nella lavorazione del legno, l'azienda è entrata nel settore degli utensili da cucina. Oggi Stolf è un'azienda riconosciuta a livello nazionale e internazionale per la maturità del design, la standardizzazione e l'eccellenza nello sviluppo dei propri prodotti!



Vantaggi dei taglieri in legno di Stolf:



Impegno eco-responsabile. Proveniente da piantagioni sostenibili in Brasile.



Mantieni i tuoi coltelli affilati, il Teak offre anche durabilità eccezionale.



Altamente resistente all'acqua e all'umidità grazie al suo olio naturale, resistenza e fattura.



Facile da pulire, mantenere, e riporre.



Naturalmente antibatterico, perfettamente sicuro per il contatto diretto con il cibo.

Questi prodotti non sono lavabili in lavastoviglie.



Tagliere in Teak elegante e funzionale per cucina e servizio.
 Manico pratico per una presa comoda e una presentazione raffinata.
 In legno sostenibile con finitura resistente a olio minerale.
 Disponibile in 3 dimensioni



Tagliere Teak
STF ST.1040
 Dimensione: 40,6x15,2x1 cm

Share and Serve Line



Tagliere Teak
STF ST.1045
 Dimensione: 45,7 x19,1x1 cm



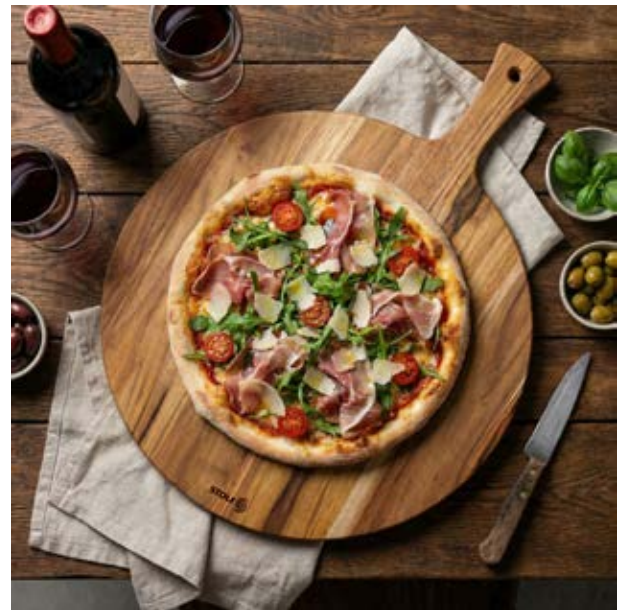
Tagliere Teak
STF ST.1050
 Dimensione 50,8x20,3x1 cm



Tagliere tondo in teak elegante e funzionale per cucina e servizio.
 Manico pratico per una presa comoda e una presentazione raffinata.
 Legno sostenibile con finitura resistente a olio minerale.



Tagliere Teak
STF ST.1152
 Dimensione: 52x40x1,4 cm



Tagliere in Teak con foro diagonale pratico ed elegante.
La scanalatura raccoglie i liquidi in eccesso mantenendo pulito il piano.
In legno sostenibile con finitura resistente a olio minerale.
Disponibile in 3 dimensioni.



Tagliere Teak con scanalatura

STF ST.2036

Dimensione: 36x25x1,9 cm



Tagliere Teak con scanalatura

STF ST.2041

Dimensioni: 41x30,5x1,9 cm



Tagliere Teak con scanalatura

STF ST.2046

Dimensioni: 46x36x1,9 cm



Tagliere da barbecue in Teak ideale per il tuo barbecue.
La scanalatura raccoglie i liquidi in eccesso mantenendo pulito il piano.
In legno sostenibile con finitura resistente a olio minerale.
Disponibile in 2 dimensioni.



Tagliere Teak con scanalatura

STF ST.2140

Dimensione: 40x28x2,4 cm



Tagliere Teak con scanalatura

STF ST.2148

Dimensioni: 48x30x2,4 cm



Tagliere per il pane in Teak con scanalature sulla superficie.
In legno sostenibile con finitura resistente a olio minerale.



Tagliere Teak con scanalature

STF ST.2039

Dimensioni: 39x25x1,9 cm



Tagliere in Teak robusto ed elegante con venature trasversali e fessura.
La scanalatura raccoglie i liquidi in eccesso mantenendo pulito il piano.
In legno sostenibile con finitura resistente a olio minerale.
Disponibile in 3 dimensioni.



Tagliere Teak End Grain

STF ST.3030

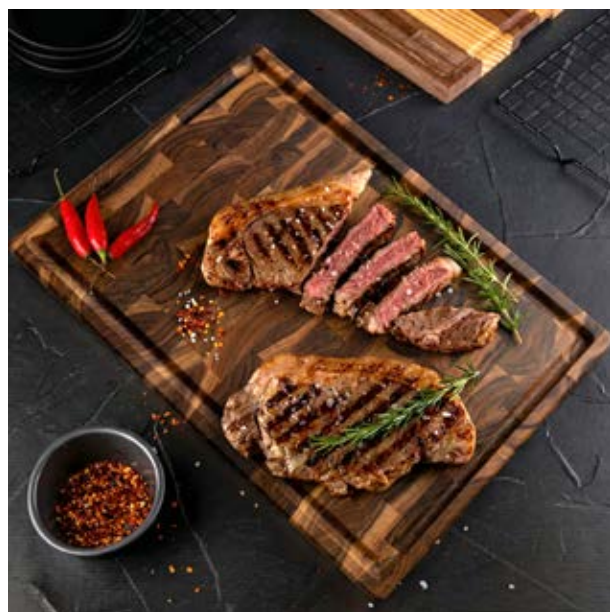
Dimensione: 30x20x3,2 cm



Tagliere Teak End Grain

STF ST.3044

Dimensioni: 44x29,5x3,2 cm



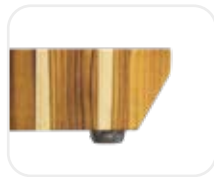
Tagliere Teak End Grain

STF ST.3058

Dimensioni: 58,5x38x3,2 cm



Base aderente con piedi antiscivolo.



Tagliere Teak End Grain

STF ST.3050

Dimensione: 50x35x5 cm



Tagliere Teak End Grain

STF ST.3135

Dimensione: Ø 35x3,2 cm



Sostegno per 3 taglieri

STF ST.DISP1



KÜNZI S.p.A. - Via L. Ariosto, 19 - 20091 Bresso (MI)
Tel. 02.61.45.16.1 - Fax: 02.66.500.553 - info-it@kunzigroup.com - www.kunzigroup.com

