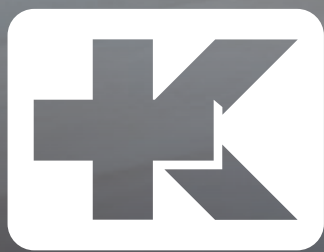


**BO  
OM**  
COPENHAGEN



# KÜNZI

PROUD. FAMILY. COMPANY. Since 1936

# Tutto parte sempre dal mattoncino

Ci sono aziende che nascono da un piano.  
E poi ci sono quelle che nascono da una scelta.

Ci sono oggetti che servono a organizzare.  
E poi ci sono quelli che riescono anche a far sorridere.

Room Copenhagen nasce con una visione precisa: trasformare l'iconico universo LEGO in elementi di design funzionali, capaci di entrare nella quotidianità senza perdere la loro identità ludica.

Non si tratta semplicemente di "accessori ispirati", ma di prodotti ufficiali, progettati per mantenere intatto il linguaggio visivo e i valori del mondo LEGO: modularità, creatività, semplicità.

La forza della collezione sta nell'equilibrio.

Contenitori, appendini, scaffali e accessori diventano strumenti pratici per organizzare gli spazi, ma allo stesso tempo conservano quella dimensione ludica che li rende immediatamente riconoscibili.

Ogni elemento è progettato secondo i principi del design danese: linee pulite, colori essenziali, funzionalità reale. Ma è proprio l'integrazione con l'estetica LEGO a trasformare questi oggetti in qualcosa di diverso, più personale, più espressivo.

La forza della collezione sta nell'equilibrio.

Contenitori, appendini, scaffali e accessori diventano strumenti pratici per organizzare gli spazi, ma allo stesso tempo conservano quella dimensione ludica che li rende immediatamente riconoscibili.

Ogni elemento è progettato secondo i principi del design danese: linee pulite, colori essenziali, funzionalità reale. Ma è proprio l'integrazione con l'estetica LEGO a trasformare questi oggetti in qualcosa di diverso, più personale, più espressivo.

Room Copenhagen lo traduce in oggetti pensati per la casa, l'ufficio e gli spazi creativi, mantenendo una coerenza visiva che attraversa generazioni. Non importa l'età: quel codice è immediatamente comprensibile, familiare, accessibile.

Il risultato è un design che non impone, ma invita.  
Che non decora soltanto, ma racconta.







Storage Brick 1  
**RCL SB1 YL**  
Contenitore giallo.



Storage Brick 1  
**RCL SB1 RD**  
Contenitore rosso.



Storage Brick 1  
**RCL SB1 BL**  
Contenitore blu.

Storage Brick LEGO è una linea di mattoncini colorati sovradimensionati e impilabili. Perfetti per conservare e per guadagnare spazio nelle stanze. Adatto all'arredamento di ogni casa. Il regalo divertente per tutti i fan LEGO.



Storage Brick 1  
**RCL SB1 GR**  
Contenitore verde.



Storage Brick 1  
**RCL SB1 WH**  
Contenitore bianco.



Storage Brick 1  
**RCL 40011740**  
Contenitore grigio.

Storage Brick 1  
Contenitore quadrato, un bottone.  
• Dimensioni: 12,5 x 12,5 x 18 cm



Storage Brick 1  
**RCL SB1 BK**  
Contenitore nero.





Storage Brick 1 Round  
**RCL SB1R YL**  
Contenitore giallo.



Storage Brick 1 Round  
**RCL SB1R RD**  
Contenitore rosso.



Storage Brick 1 Round  
**RCL SB1R BL**  
Contenitore blu.

Storage Brick 1 Round  
**RCL SB1R ..**  
Contenitore cilindrico, un bottone.  
• Dimensioni: Ø 12,3 x 18,3 cm



Storage Brick 1 Round  
**RCL SB1R BK**  
Contenitore nero.

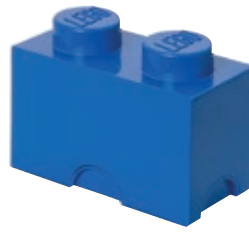




Storage Brick 2  
**RCL SB2 YL**  
Contenitore giallo.



Storage Brick 2  
**RCL SB2 RD**  
Contenitore rosso.



Storage Brick 2  
**RCL SB2 BL**  
Contenitore blu.

Storage Brick 2  
Contenitore rettangolare, due bottoni.  
• Dimensioni: 12,5 x 25 x 18 cm



Storage Brick 2  
**RCL SB2 GR**  
Contenitore verde.





Storage Brick 4  
**RCL SB4 YL**  
 Contenitore giallo.



Storage Brick 4  
**RCL SB4 RD**  
 Contenitore rosso.



Storage Brick 4  
**RCL SB4 BL**  
 Contenitore blu.

Storage Brick 4  
 Contenitore quadrato, quattro bottoni.  
 • Dimensioni: 25 x 25 x 18 cm



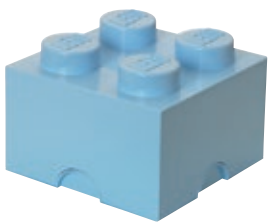
Storage Brick 4  
**RCL SB4 GR**  
 Contenitore verde.



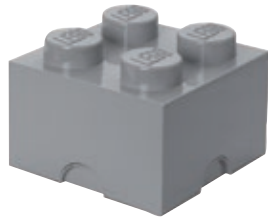
Storage Brick 4  
**RCL SB4 WH**  
 Contenitore bianco.



Storage Brick 4  
**RCL SB4 BP**  
 Contenitore rosa scuro.



Storage Brick 4  
**RCL SB4 LB**  
 Contenitore azzurro.



Storage Brick 4  
**RCL SB4 GY**  
 Contenitore grigio.



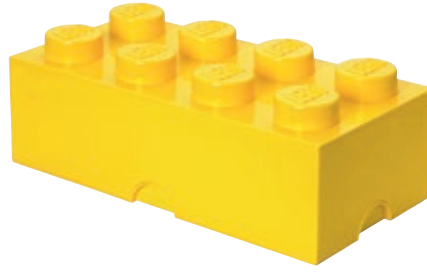
Storage Brick 4  
**RCL 40031754**  
 Contenitore grigio scuro.



Storage Brick 4  
**RCL SB4 BK**  
 Contenitore nero.

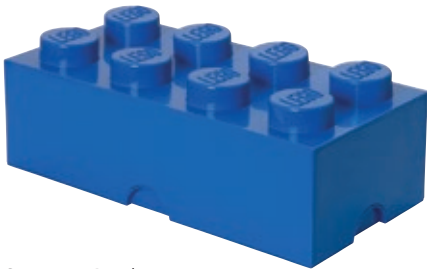


Storage Brick 8  
**RCL SB8 RD**  
Contenitore rosso.



Storage Brick 8  
**RCL SB8 YL**  
Contenitore giallo.

Storage Brick 8  
Contenitore rettangolare, otto bottoni.  
• Dimensioni: 25 x 50 x 18 cm



Storage Brick 8  
**RCL SB8 BL**  
Contenitore blu.



Storage Brick 8  
**RCL SB8 GR**  
Contenitore verde.



Storage Brick 8  
**RCL SB8 SG**  
Contenitore verde chiaro.



Storage Brick 8  
**RCL SB8 WH**  
Contenitore bianco.

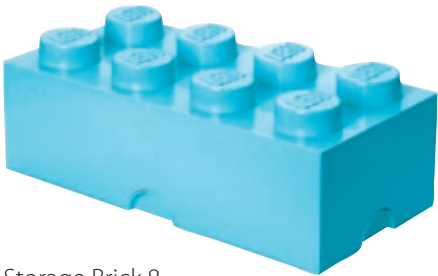


Storage Brick 8  
**RCL SB8 BP**  
Contenitore rosa scuro.

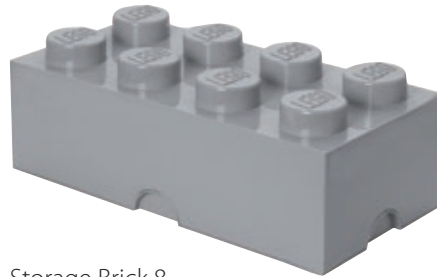


Storage Brick 8  
**RCL SB8 AQ**  
Contenitore azzurro acqua.

Storage Brick 8  
Contenitore rettangolare, otto bottoni.  
• Dimensioni: 25 x 50 x 18 cm



Storage Brick 8  
**RCL SB8 Z**  
Contenitore azzurro medium.



Storage Brick 8  
**RCL SB8 GY**  
Contenitore grigio.



Storage Brick 8  
**RCL 40041754**  
Contenitore grigio scuro.



Storage Brick 8  
**RCL SB8 BK**  
Contenitore nero.



Multi-pack 3 pz.  
**RCL 40140007**  
3 contenitori nero, bianco e grigio chiaro.

Multi-pack 3 pz.

**RCL 40140007**

Set di contenitori misti con colori diversi. La confezione contiene:

- 1 x Storage Brick 1 grigio chiaro
- 1 x Storage Brick 1 tondo nero
- 1 x Storage Brick 2 bianco



Multi-pack 4 pz.  
**RCL 40150003**  
4 contenitori nero, bianco, grigio chiaro e grigio.

Multi-pack 4 pz.

**RCL 40150003**

Set di contenitori misti con colori diversi. La confezione contiene:

- 1 x Storage Brick 1 grigio chiaro
- 1 x Storage Brick 1 tondo nero
- 1 x Storage Brick 2 bianco
- 1 x Storage Brick 4 grigio



Multi-pack 3 pz.  
**RCL MP3**  
3 contenitori blu, rosso e giallo.

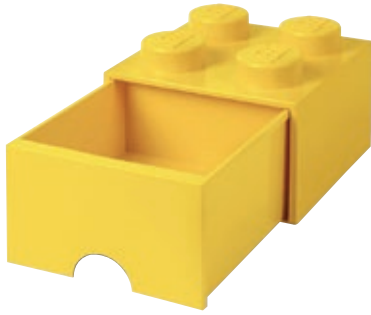
Multi-pack 3 pz.

**RCL MP3**

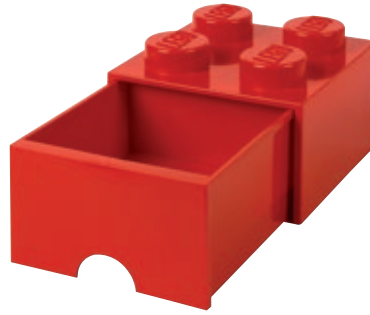
Set di contenitori misti con colori diversi. La confezione contiene:

- 1 x Storage Brick 1 giallo
- 1 x Storage Brick 1 tondo blu
- 1 x Storage Brick 2 rosso





Brick Drawer 4  
**RCL BD4 YL**  
 Contenitore giallo.



Brick Drawer 4  
**RCL BD4 RD**  
 Contenitore rosso.

Brick Drawer LEGO è una linea di mattoncini colorati sovradimensionati, con apertura a uno o più cassetti e impilabili. Perfetti per conservare e per guadagnare spazio nelle stanze. Adatto all'arredamento di ogni casa. Il regalo divertente per tutti i fan LEGO.

Brick Drawer 4  
 Contenitore quadrato, quattro bottoni e un cassetto.  
 • Dimensioni: 25 x 25 x 18 cm



Brick Drawer 4  
**RCL BD4 BL**  
 Contenitore blu.



Brick Drawer 4  
**RCL 40051735**  
 Contenitore bianco.



Brick Drawer 4  
**RCL BD4 PK**  
 Contenitore rosa.



Brick Drawer 4  
**RCL BD4 LB**  
 Contenitore azzurro acqua.



Brick Drawer 4  
**RCL 40051736**  
 Contenitore azzurro.



Brick Drawer 4  
**RCL BD4 GY**  
Contenitore grigio.



Brick Drawer 4  
**RCL 40051733**  
Contenitore nero.

Brick Drawer 4

**RCL 40051733**

Contenitore quadrato, quattro bottoni e un cassetto.

- Dimensioni: 25 x 25 x 18 cm



Storage Brick 4 Top Lid  
**RCL 40090804**  
Contenitore rosso traslucido.



Storage Brick 4 Top Lid  
**RCL 40090805**  
Contenitore blu traslucido.

Storage Brick 4 Top Lid

**RCL 4009080 ..**

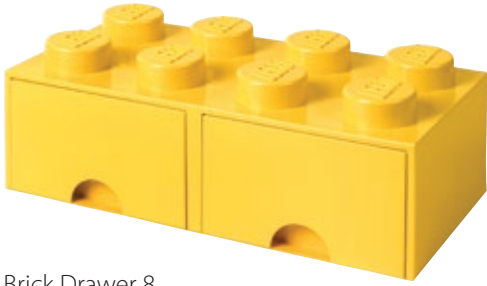
Contenitore quadrato trasparente, quattro bottoni, con coperchio.

- Dimensioni: 25 x 25 x 18 cm



Storage Brick 4 Top Lid  
**RCL 40090806**  
Contenitore verde traslucido.



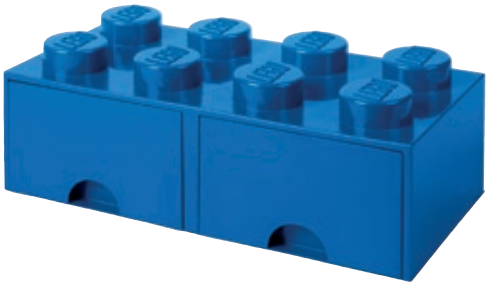


Brick Drawer 8  
**RCL BD8 YL**  
 Contenitore giallo.

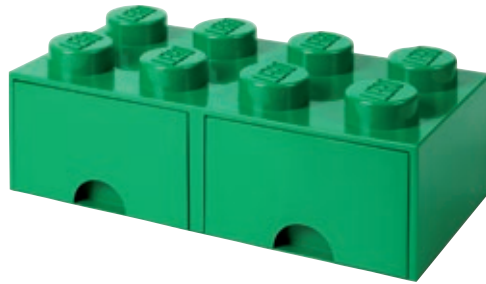


Brick Drawer 8  
**RCL BD8 RD**  
 Contenitore rosso.

Brick Drawer 8  
**RCL BD8 ..**  
 Contenitore rettangolare, otto bottoni e due cassetti.  
 • Dimensioni: 25 x 50 x 18 cm



Brick Drawer 8  
**RCL BD8 BL**  
 Contenitore blu.



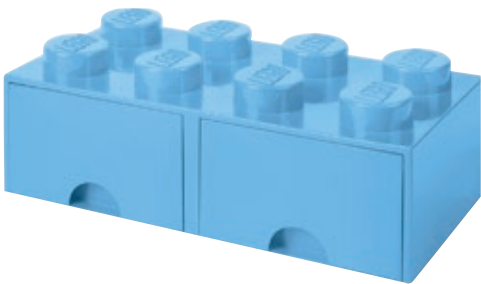
Brick Drawer 8  
**RCL BD8 GR**  
 Contenitore verde.



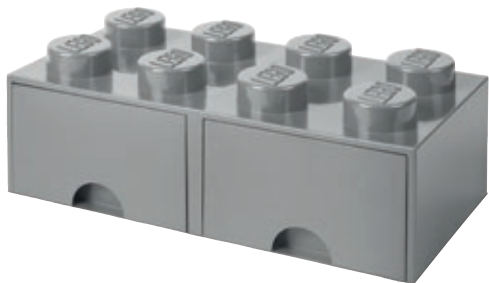
Brick Drawer 8  
**RCL 40061735**  
 Contenitore bianco.



Brick Drawer 8  
**RCL BD8 PK**  
 Contenitore rosa.



Brick Drawer 8  
**RCL 40061736**  
 Contenitore azzurro.



Brick Drawer 8  
**RCL BD8 GY**  
Contenitore grigio.



Brick Drawer 8  
**RCL 40061733**  
Contenitore nero.

Brick Drawer 8

**RCL BD8 ..**

Contenitore rettangolare, otto bottoni e due cassetti.

- Dimensioni: 25 x 50 x 18 cm



Display Case  
**RCL MDC16 BK**  
 Display da 16 box.



Display Case  
**RCL MDC8 BK**  
 Display da 8 box.

Display Case

**RCL MDC ..**

Display composto da 16 o 8 box per contenere i personaggi degli omini LEGO.

- Impilabili tra loro
- Dimensioni display da 8 : 19,1 x 47 x 18,4 cm
- Dimensioni display da 16 : 38,2 x 47 x 18,4 cm



Display Case  
**RCL MDC16 RD**  
 Display da 16 box.



Display Case  
**RCL MDC8 RD**  
 Display da 8 box.



3-Drawer Storage Rack  
**RCL 40950002**

3-Drawer Storage Rack

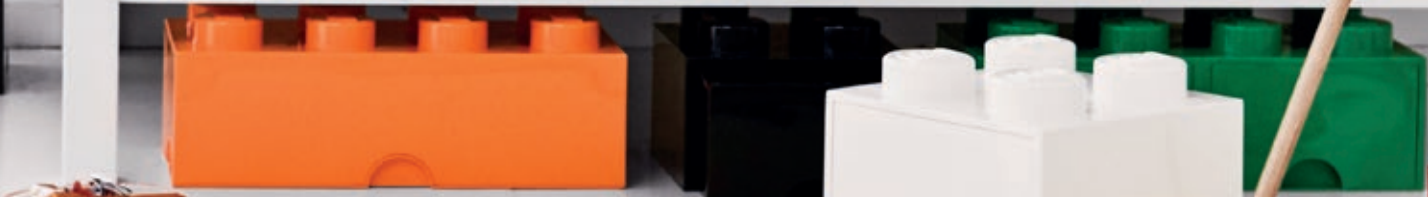
**RCL 40950002**

Contenitore con piano e 3 cassetti estraibili colorati. È progettato per organizzare e ordinare i mattoncini LEGO o altri giocattoli di piccole dimensioni.

- Materiale: plastica senza PVC e senza BPA
- Dimensioni: 34,5 x 37,5 x 32,5 cm



# W





Mini Box 4  
**RCL MB4 YL**  
Mini contenitore giallo.



Mini Box 4  
**RCL MB4 RD**  
Mini contenitore rosso.



Mini Box 4  
**RCL MB4 BL**  
Mini contenitore blu.

LEGO Lunch Box è una linea di mattoncini colorati sovradimensionati adatti per conservare gli alimenti. Le varie misure permettono di portare con se la quantità desiderata di cibo senza dover mischiare gli alimenti. Sono senza BPA e PVC.



Mini Box 4  
**RCL MB4 GR**  
Mini contenitore verde.



Mini Box 4  
**RCL MB4 PU**  
Mini contenitore rosa.

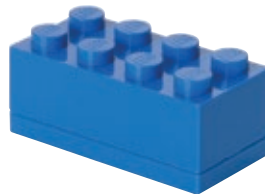
Mini Box 4  
**RCL MB4 ..**  
Mini contenitore quadrato, quattro bottoni, adatto per piccoli snacks.  
• Materiale: plastica senza PVC e senza BPA  
• Dimensioni: 4,6 x 4,6 x 4,3 cm



Mini Box 8  
**RCL MB8 YL**  
Mini contenitore giallo.



Mini Box 8  
**RCL MB8 RD**  
Mini contenitore rosso.



Mini Box 8  
**RCL MB8 BL**  
Mini contenitore blu.

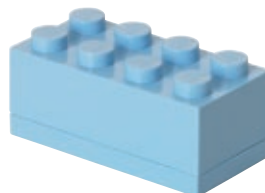
Mini Box 8  
**RCL MB8 ..**  
Mini contenitore rettangolare, otto bottoni, adatto per piccoli snacks.  
• Materiale: plastica senza PVC e senza BPA  
• Dimensioni: 4,6 x 9,2 x 4,3 cm



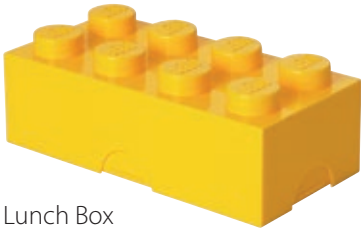
Mini Box 8  
**RCL MB8 GR**  
Mini contenitore verde.



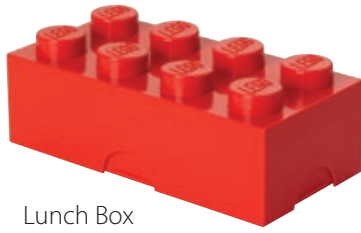
Mini Box 8  
**RCL MB8 PU**  
Mini contenitore rosa.



Mini Box 8  
**RCL MB8 LB**  
Mini contenitore azzurro.



Lunch Box  
**RCL LB YL**  
Contenitore giallo.



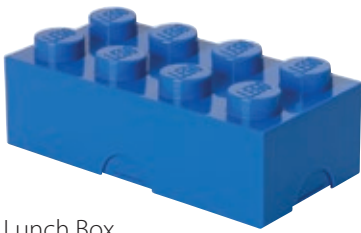
Lunch Box  
**RCL LB RD**  
Contenitore rosso.

Lunch Box

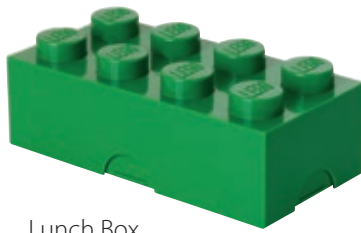
**RCL LB ..**

Contenitore multiuso, otto bottoni, adatto a contenere piccoli snacks.

- Materiale: plastica senza PVC e senza BPA
- Dimensioni: 10 x 20 x 7,5 cm



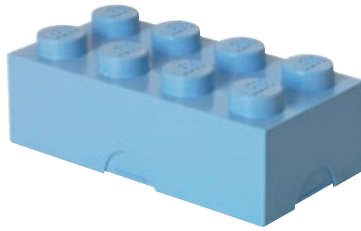
Lunch Box  
**RCL LB BL**  
Contenitore blu.



Lunch Box  
**RCL LB GR**  
Contenitore verde.



Lunch Box  
**RCL LB PU**  
Contenitore rosa.



Lunch Box  
**RCL LB LB**  
Contenitore azzurro.





Lunch box Back to School  
**RCL LB W/H RD**  
 Lunch box rossa.



Lunch box Back to School  
**RCL LB W/H BL**  
 Lunch box blu.

LEGO Lunch Box da passeggio comode per la merenda dei vostri bambini a scuola o in gita grazie alla maniglia da trasporto.

Lunch box Back to School  
**RCL LB W/H ..**

Lunch box da passeggio.

- Adatta per il trasporto degli alimenti
- Dimensioni: 16,5 x 16,5 x 11,7 cm



Lunch box Back to School  
**RCL LB W/H GR**  
 Lunch box verde chiaro.



Lunch box Back to School  
**RCL LB W/H LI**  
 Lunch box lilla.



Lunch Box Iconic Classic  
**RCL 40520001**



Lunch Box Iconic Boy  
**RCL 40521724**

Lunch box Back to School  
**RCL LB W/H ..**

Lunch box con coperchio personalizzato con diverse grafiche per bambini e bambine. Il design è divertente e giocoso, le clip consentono una facile apertura e il coperchio può essere utilizzato anche come piatto. Al suo interno è presente un divisorio mobile, comodo per separare verdure, frutta, panini o altro.

- Materiale: polipropilene BPA free
- Adatto per il trasporto degli alimenti
- Dimensioni: 17 x 13,5 x 6,9 cm



Lunch Box Friends  
**RCL 40521734**



Lunch Box City  
**RCL 40521735**





Hydration Bottle Iconic  
**RCL 40560001**



Hydration Bottle Boy  
**RCL 40561724**



Hydration Bottle Girl  
**RCL 40561725**

### Hydration Bottle

#### **RCL 4056 ..**

Borracce da idratazione personalizzate con diverse grafiche per bambini e bambine. L'impugnatura si adatta alle mani dei più piccoli. Il beccuccio per bere rimane riparato dallo sporco grazie al tappo del coperchio che si apre e si chiude in modo semplice e veloce. Il coperchio può essere rimosso per facilitare il riempimento e la pulizia.

- Materiale: polipropilene BPA free
- Capacità: 390 ml
- Dimensioni: Ø 6,5 x 17 cm



Hydration Bottle Friends  
**RCL 40561734**



Hydration Bottle City  
**RCL 40w561735**





Lunch Set Iconic Boy  
**RCL 40581724**

Lunch Set Iconic Girls  
**RCL 40581725**

Lunch Set Iconic Boy

**RCL 4058 ..**

Set Lunch Box per bambini dal design giocoso e divertente con grafica LEGO Emoticon sul coperchio. Le comode clip sul coperchio lo rendono facile da aprire. All'interno è provvisto di un divisorio mobile per dividere due pasti. Nel set è inclusa la borraccia.

- Materiale: polipropilene BPA free
- Dimensioni: 17 x 13,5 x 6,9 cm



Lunch Set Iconic Classic  
**RCL 40580001**

Lunch Set City  
**RCL 40581735**

Lunch Set Friends  
**RCL 40581734**





Hydration Bottle  
**RCL 40420001**  
• Capacità: 500 ml



Hydration Bottle  
**RCL 40420002**  
• Capacità: 500 ml



Hydration Bottle  
**RCL HB TR LI**  
• Capacità: 500 ml



Hydration Bottle  
**RCL HB TR GR**  
• Capacità: 500 ml

### Hydration Bottle **RCL 4042 ..**

Borraccia trasparente dal design semplice con caratteristico bottone LEGO come coperchio e un cinturino removibile in silicone. Facile da trasportare o da attaccare allo zaino della scuola. La parte superiore non trasparente, può essere avvitata rendendo la borraccia facile da riempire con acqua e cubetti di ghiaccio per rimanere idratati.

- Materiale: Polypropylene (PP), Tritan, Silicone
- Lavabile in lavastoviglie
- Dimensioni: Ø 7 x 21,5 cm
- Capacità: 500 ml



Hydration Bottle  
**RCL 40430001**  
• Capacità: 740 ml



Tumbler Iconic Boy  
**RCL 40441724**



Tumbler Iconic Girl  
**RCL 40441725**

### Hydration Bottle **RCL 40430001**

Borraccia trasparente dal design semplice con caratteristico bottone LEGO come coperchio e un cinturino removibile in silicone. Facile da trasportare o da attaccare allo zaino della scuola. La parte superiore non trasparente, può essere avvitata rendendo la borraccia facile da riempire con acqua e cubetti di ghiaccio per rimanere idratati.

- Materiale: Polypropylene (PP), Tritan, Silicone
- Lavabile in lavastoviglie
- Dimensioni: Ø 7 x 27,7 cm
- Capacità: 740 ml

### Tumbler

#### **RCL 4044 ..**

Bicchieri con morbida cannuccia in silicone personalizzati con diverse grafiche per bambini e bambine. Il coperchio può essere rimosso per facilitare la pulizia e il riempimento con acqua, cubetti di ghiaccio o quant'altro sia necessario per rimanere idratati durante il giorno.

- Materiale: polipropilene, silicone BPA free
- Capacità: 500 ml
- Dimensioni: Ø 9,1 x 15,9 cm



Duplo Tableware  
**RCL 40478501**

### Duplo Tableware

#### **RCL 40478501**

Set da tavola per bambini con una tazza, un piatto grande e un piatto profondo più piccolo, ideale per rendere ogni pasto più colorato grazie alle divertenti illustrazioni di animali e di alimenti riportate sui bordi dei piatti e sul bicchiere.

- Materiale: polipropilene, silicone BPA free
- Dimensioni bicchiere: Ø 7,1 x 8,8 cm
- Dimensioni piatto grande: Ø 16,1 x 4 cm
- Dimensioni piatto piccolo: Ø 20 x 1,5 cm





Brick Shelf 4  
**RCL 41141730**  
Contenitore rosso.



Brick Shelf 4  
**RCL 41141731**  
Contenitore blu.



Brick Shelf 4  
**RCL 41141735**  
Contenitore bianco.



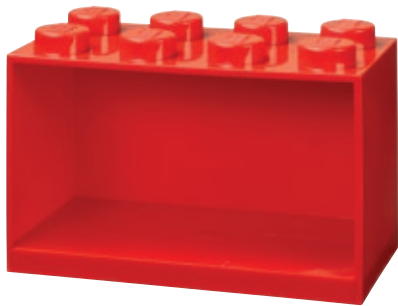
Brick Shelf 4  
**RCL 41141733**  
Contenitore nero.

Brick Shelf 4

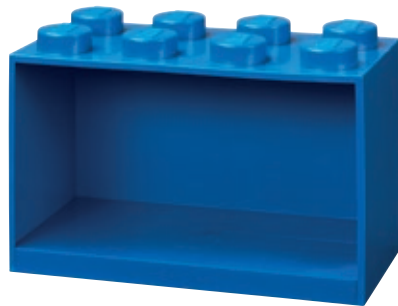
**RCL 4114 ..**

Contenitore aperto da parete o da scrivania a forma di mattoncino LEGO, ideali per dare un tocco creativo alla stanza e aumentare la funzionalità con una serie di elementi caratteristici che ispirano i ragazzi a mantenere le proprie cose organizzate e in ordine. Può essere utilizzato in combinazione con Desk Drawer e Storage Head Mini.

- Materiale: ABS
- Dimensioni: 15,9 x 15,9 x 21,1 cm



Brick Shelf 8  
**RCL 41151730**  
Contenitore rosso.



Brick Shelf 8  
**RCL 41151731**  
Contenitore blu.

Brick Shelf 8

**RCL 4115 ..**

Contenitore aperto da parete o da scrivania a forma di mattoncino LEGO, ideali per dare un tocco creativo alla stanza e aumentare la funzionalità con una serie di elementi caratteristici che ispirano i ragazzi a mantenere le proprie cose organizzate e in ordine. Può essere utilizzato in combinazione con Desk Drawer e Storage Head Mini.

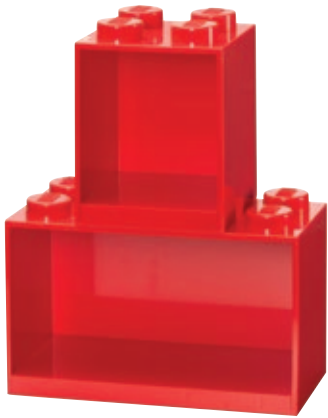
- Materiale: ABS
- Dimensioni: 31,8 x 21,1 x 15,9 cm



Brick Shelf 8  
**RCL 41151735**  
Contenitore bianco.



Brick Shelf 8  
**RCL 41151733**  
Contenitore nero.



Brick Shelf Set da 4+8  
**RCL 41171730**  
Contenitori rossi.



Brick Shelf Set da 4+8  
**RCL 41171731**  
Contenitori blu.

Brick Shelf Set da 4+8

**RCL 4117 ..**

Contenitori aperti da parete o da scrivania a forma di mattoncino LEGO, ideali per dare un tocco creativo alla stanza e aumentare la funzionalità con una serie di elementi caratteristici che ispirano i ragazzi a mantenere le proprie cose organizzate e in ordine. Il set comprende un modulo contenitore da 4 bottoni e uno da 8 bottoni, entrambi impilabili. Può essere utilizzato in combinazione con Desk Drawer e Storage Head Mini.

- Materiale: ABS
- Dimensioni: 31,8 x 21,1 x 15,9 cm



Brick Shelf Set da 4+8  
**RCL 41171735**  
Contenitori bianchi.



Brick Shelf Set da 4+8  
**RCL 41171733**  
Contenitori neri.



Brick Shelf Set da 4+8  
**RCL 41171740**  
Contenitori grigi.



Desk Drawer 4  
**RCL 40201730**  
 Contenitore rosso.



Desk Drawer 4  
**RCL 40201731**  
 Contenitore blu.

Desk Drawer 4

**RCL 4020 ..**

Contenitore quadrato da scrivania a forma di mattoncino LEGO con quattro bottoni e un cassetto, ideale per organizzare l'ufficio o per riordinare le stanze dei bambini.

- Materiale: polipropilene BPA free
- Dimensioni: 15,8 x 15,8 x 13 cm



Desk Drawer 4  
**RCL 40201735**  
 Contenitore bianco.

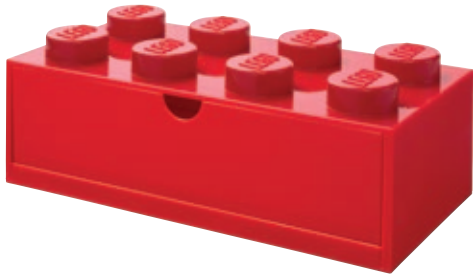


Desk Drawer 4  
**RCL 40201740**  
 Contenitore grigio.



Desk Drawer 4  
**RCL 40201733**  
 Contenitore nero.





Desk Drawer 8  
**RCL 40211730**  
 Contenitore rosso.



Desk Drawer 8  
**RCL 40211731**  
 Contenitore blu.

Desk Drawer 8

**RCL 4021 ..**

Contenitore rettangolare da scrivania a forma di mattoncino LEGO con otto bottoni e un cassetto, ideale per organizzare l'ufficio o per riordinare le stanze dei bambini.

- Materiale: polipropilene BPA free
- Dimensioni: 15,8 x 31,9 x 13 cm



Desk Drawer 8  
**RCL 40211735**  
 Contenitore bianco.



Desk Drawer 8  
**RCL 40211740**  
 Contenitore grigio.



Desk Drawer 8  
**RCL 40211733**  
 Contenitore nero.





Storage Head Boy L  
**RCL 40320812**



Storage Head Girl L  
**RCL 40320813**

### Storage Head

I contenitori LEGO Head sono adatti agli alimenti.

La misura S si può impilare sugli Storage Brick 1, 2, 4 e 8 incastrandosi come i classici mattoncini delle costruzioni. Facilmente impilabili sono un'aggiunta divertente al design d'interni grazie alle loro espressioni del viso e ai colori vivaci.



Storage Happy Boy L  
**RCL 40320810**



Storage Head Silly Boy L  
**RCL 40320806**

### Storage Head L

#### **RCL 4032 ..**

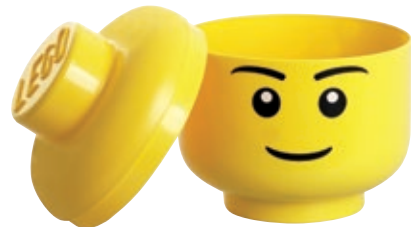
Contenitore grande a forma di testa con simpatici disegni con facce da bambino e da bambina. Può essere utilizzato per la conservazione di mattoni LEGO, altri giocattoli o anche frutta.

- Materiale: polipropilene BPA free
- Dimensioni: 24 x 24 x 27,1 cm

### Storage Head S

Contenitore piccolo a forma di testa con simpatici disegni con facce da bambino e da bambina. Può essere utilizzato per la conservazione di mattoni LEGO, altri giocattoli o anche frutta.

- Materiale: polipropilene BPA free
- Dimensioni: 16 x 16 x 19,5 cm



Storage Head Boy S  
**RCL 40310804**



Storage Head Girl S  
**RCL 40310805**



Storage Head Silly Boy S  
**RCL 4031086**



Storage Head Happy Boy S  
**RCL 4031082**

### Storage Head S

Contenitore piccolo a forma di testa con simpatici disegni con facce da bambino e da bambina. Può essere utilizzato per la conservazione di mattoni LEGO, altri giocattoli o anche frutta.

- Materiale: polipropilene BPA free
- Dimensioni: 16 x 16 x 19,5 cm



Storage Head Boy Mini  
**RCL 40331724**



Storage Head Girl Mini  
**RCL 40331725**



Storage Head Happy Boy Mini  
**RCL 40330802**

### Storage Head Mini

#### **RCL 4033 ..**

Contenitore mini a forma di testa con simpatici disegni con facce da bambino e da bambina. Può essere utilizzato per la conservazione di mattoni LEGO, altri giocattoli o anche frutta. Impilabili con LEGO Desk Drawer.

- Materiale: polipropilene BPA free
- Dimensioni: 10,2 x 10,2 x 11,5 cm



Storage Head Boy Silly Mini  
**RCL 40330808**



Storage Head Girl Winky Mini  
**RCL 40331727**



Storage Head Mini Set 4 pz  
**RCL 43330800**

### Storage Head Mini Set 4 pz

#### **RCL 43330800**

Set composto da 4 contenitori mini a forma di testa con simpatici disegni con facce da bambino e da bambina.





Ceramic mug small - Boy  
**RCL 40460810**



Ceramic mug small - Silly  
**RCL 40460812**



Ceramic mug small - Winky  
**RCL 40460813**



Ceramic mug small - Happy Boy  
**RCL 40460816**

Ceramic mug small

**RCL 4046 ..**

Tazza piccola per bevande dal design unico a forma dell'iconica testa LEGO. Disponibile con 4 diverse espressioni del viso per bambino e bambina.

- Materiale: ceramica
- Lavabile in lavastoviglie
- Capacità: 255 ml
- Dimensioni: 6,25 x 8,4 x 11,1 cm



Ceramic mug large - Boy  
**RCL 41460810**



Ceramic mug large - Silly  
**RCL 41460812**

Ceramic mug large

**RCL 4146 ..**

Tazza grande per bevande dal design unico a forma dell'iconica testa LEGO. Disponibile con 4 diverse espressioni del viso per bambino e bambina.

- Materiale: ceramica
- Lavabile in lavastoviglie
- Capacità: 530 ml
- Dimensioni: 13,6 x 10,6 x 14 cm



Ceramic mug large - Winky  
**RCL 41460813**



Ceramic mug large - Happy Boy  
**RCL 41460816**



Picture Frame  
**RCL 41131730**  
Cornice rossa.



Picture Frame

**RCL 4113 ..**

Cornice per foto da scrivania divertente e colorata a forma di LEGO, ideale per dare un tocco creativo alla stanza o alla scrivanie dell'ufficio. Le cornici sono impilabili.

- Materiale: ABS
- Dimensioni: 26,8 x 19,1 x 4,7 cm





Wall hanger Set  
**RCL 40161732**



Wall hanger Set  
**RCL 40161733**

Wall Hanger Set

**RCL 4016 ..**

Set da parete LEGO ideali per appendere gli abiti o per abbellire le pareti delle stanze dei bambini.

- Materiale: polipropilene BPA free
- Dimensioni: Ø 9,4 - Ø 7,85 - Ø 4,7 cm





Wall Hanger Rack  
**RCL 41110003**



Wall Hanger Rack  
**RCL 41110001**

### Wall Hanger Rack

#### **RCL 4111 ..**

Appendi abiti da muro divertente e colorato a forma di LEGO, ideale per dare un tocco creativo alla stanza e aumentare la funzionalità con una serie di elementi caratteristici che ispirano i ragazzi a mantenere le proprie cose organizzate e in ordine.

- Materiale: ABS
- Dimensioni: 33,4 x 6,5 x 4,5 cm



Wall Hanger Rack  
**RCL 41110002**



Set Magneti  
**RCL 40101732**  
Magneti gialli.



Set Magneti  
**RCL 40101730**  
Magneti rossi.

### Set Magneti

#### **RCL 4010 ..**

Magneti decorativi e colorati a forma di LEGO rotondi e quadrati. Sono ideali per appendere disegni, cartoline o appunti.

- Materiale: ABS e magnete
- Colori: blu, giallo, rosso e nero
- Dimensioni: 4,7 x 4,7 cm



Set Magneti  
**RCL 40101731**  
Magneti blu.



KÜNZI S.p.A. - Via L. Ariosto, 19 - 20091 Bresso (MI)  
Tel. 02.61.45.16.1 - info-it@kunzigroup.com - www.kunzigroup.com

