

Besuchen Sie die Markenseite



Besuchen Sie uns auch auf unseren  
Social-Media-Kanälen  
[@nordicware\\_deutschland](#)



# NORDIC WARE



Nordic Ware® ist ein führender Hersteller von innovativen und hochwertigen Backformen und Kochgeschirr.

Die Produktion von Nordic Ware befindet sich in den USA, während die Distribution schon in vielen Ländern der Welt verankert ist. Durch Qualität und Komfort bereichern Nordic Ware Produkte das Leben von Menschen, die mit Begeisterung backen und kochen.

Nordic Ware® wurde 1946 von der ambitionierten Dotty und ihrem kreativen Mann Dave gegründet, der gerade erst aus dem Zweiten Weltkrieg zurückgekehrt war. Mit nur wenig Geld in der Tasche und ein paar guten Ideen starteten die beiden im Keller ihres Hauses in Minneapolis, Minnesota.

Das berühmteste Produkt von Nordic Ware® ist die Bundt® Backform, die sich in über 70 Millionen Haushalten auf der ganzen Welt finden lässt. Die Linie Bundt® wurde weltberühmt, als sie bei einem nationalen Backwettbewerb verwendet wurde, um einen klassischen Kuchen zu backen. Als die Backform ihren Weg in die Herzen und Haushalte der Menschen fand, wurde der Bundt Kuchen zum typisch amerikanischen Dessert bei Familienfeiern und zu einer Tradition.

Vertreten in Deutschland, Österreich und der Schweiz durch:



Die Bundt® Backformen aus der "Premier Gold Collection" sind elegant und raffiniert entworfen. Dank der goldenen Aufmachung verleihen sie der Küche einen Hauch von Eleganz. Alle Backformen sind aus Aluminiumguss für eine hervorragende Wärmeleitfähigkeit, einfach in der Anwendung und leicht zu reinigen. Die Antihaft-Innenbeschichtung ist hilfreich, um den Kuchen leicht aus der Form zu bekommen. Made in USA.

#### Anniversary Bundt Pan 12 Tassen

##### **NW 50077**

Backform mit Seitengriffen

Dank der Seitengriffe lässt sich die Backform einfacher heben und der Kuchen leichter stürzen.

- Material: Aluminiumguss
- Antihaftbeschichtung
- Reinigung: Mit einem sanften Spülmittel per Hand reinigen
- Maße: Ø 26,6 x 11,4 cm
- Füllmenge: 10 - 15 Tassen (2,4 - 3,5 Liter Teig)
- Lebenslange Garantie



#### Anniversary Bundt Pan 12 Tassen

##### **NW 50077**

- Füllmenge: 10 - 15 Tassen



#### Anniversary Bundt Pan 6 Tassen

##### **NW 51277**

- Füllmenge: 6 Tassen



#### Anniversary Bundt Pan 6 Tassen

##### **NW 51277**

Kleine Backform mit Seitengriffen

Dank der Seitengriffe lässt sich die Backform einfacher heben und der Kuchen leichter stürzen.

- Material: Aluminiumguss
- Antihaftbeschichtung
- Reinigung: Mit einem sanften Spülmittel per Hand reinigen
- Maße: Ø 20,8 x 8,8 cm
- Füllmenge: 6 Tassen (1,4 Liter Teig)
- Lebenslange Garantie



#### Anniversary Bundtlette

##### **NW 86277**

- Füllmenge: 4.5 Tassen



#### Anniversary Bundtlette

##### **NW 86277**

Backform mit Seitengriffen für ein leichtes Anheben und Stürzen der Mini-Kuchen.

6 Mini-Kuchen oder Puddings.

- Material: Aluminiumguss
- Antihaftbeschichtung
- Reinigung: Mit einem sanften Spülmittel per Hand reinigen
- Maße: 37,8 x 22,5 x 4,4 cm
- Füllmenge: 4.5 Tassen (1,1 Liter Teig)
- Lebenslange Garantie





75<sup>th</sup> Anniversary Braided Loaf

**NW 96077**

- Füllmenge: 6 Tassen



0 11172 96077 1



Stampo 75th Anniversary Braided Bundt

**NW 95577**

- Füllmenge: 10 - 15 Tassen



0 11172 95577 1



Stampini 75th Anniversary Braided Bundt

**NW 95377**

- Füllmenge: 3½ Tassen



0 11172 95377 3



75<sup>th</sup> Anniversary Braided Loaf

**NW 96077**

Backform.

- Material: Aluminiumguss
- Antihafbeschichtung
- Reinigung: Mit einem sanften Spülmittel per Hand reinigen
- Füllmenge: 6 Tassen (1,4 Liter Teig)
- Lebenslange Garantie

75th Anniversary Braided Bundt

**NW 95577**

Backform.

- Material: Aluminiumguss
- Antihafbeschichtung
- Reinigung: Mit einem sanften Spülmittel per Hand reinigen
- Maße: 27,3 x 26,9 x 10,4 cm
- Füllmenge: Füllmenge: 12 Tassen (2,8 Liter Teig)
- Lebenslange Garantie

75<sup>th</sup> Anniversary Braided Mini Bundt

**NW 95377**

Backform mit Seitengriffen für ein leichtes Anheben und Stürzen der Mini-Kuchen.

12 Mini-Kuchen oder Puddings..

- Material: Aluminiumguss
- Antihafbeschichtung
- Reinigung: Mit einem sanften Spülmittel per Hand reinigen
- Maße: 37,6 x 24,8 x 4,1 cm
- Füllmenge: 3,5 Tassen (0,6 Liter Teig)
- Lebenslange Garantie





Heritage Bundt Pan 10 Tassen

**NW 80677**

- Füllmenge: 10 Tassen



0 011172 806772



Heritage Bundt Pan 6 Tassen

**NW 90077**

- Füllmenge: 6 Tassen



0 011172 900777



Heritage Bundtlette

**NW 88077**

- Füllmenge: 4 Tassen



0 011172 880772



Heritage Bundt Pan 10 Tassen

**NW 80677**

Backform.

- Material: Aluminiumguss
- Antihafbeschichtung
- Reinigung: Mit einem sanften Spülmittel per Hand reinigen
- Maße: Ø 25,7 x 9,5 cm
- Füllmenge: 10 Tassen (2,4 Liter Teig)
- Lebenslange Garantie

Heritage Bundt Pan 6 Tassen

**NW 90077**

Kleine Backform.

- Material: Aluminiumguss
- Antihafbeschichtung
- Reinigung: Mit einem sanften Spülmittel per Hand reinigen
- Maße: Ø 20,8 x 8,8 cm
- Füllmenge: 6 Tassen (1,4 Liter Teig)
- Lebenslange Garantie

Heritage Bundtlette

**NW 88077**

Backform mit Seitengriffen für ein leichtes

Anheben und Stürzen der Mini-Kuchen.

6 Mini-Kuchen oder Puddings.

- Material: Aluminiumguss
- Antihafbeschichtung
- Reinigung: Mit einem sanften Spülmittel per Hand reinigen
- Maße: 37,8 x 22,5 x 4,4 cm
- Füllmenge: 4 Tassen (0,95 Liter Teig)
- Lebenslange Garantie





Pirouette Bundt Pan

**NW 96377**

- Füllmenge: 10 Tassen



0 011172 963772



Brilliance Bundt Pan

**NW 85777**

- Füllmenge: 10 Tassen



0 011172 857774



Brilliance Bundt®Pan 5-Tassen

**NW 93277**

- Füllmenge: 5 Tassen



0 011172 932778



Brilliance Bundtlette Pan

**NW 93377**

- Füllmenge: 5 Tassen



0 011172 933775



Pirouette Bundt Pan

**NW 96377**

Backform.

- Material: Aluminiumguss
- Antihafbeschichtung
- Reinigung: Mit einem sanften Spülmittel per Hand reinigen
- Maße: Ø 24,6 x 10,6 cm
- Füllmenge: 10 Tassen (2,4 Liter Teig)
- Lebenslange Garantie

Brilliance Bundt Pan

**NW 85777**

Backform.

- Material: Aluminiumguss
- Antihafbeschichtung
- Reinigung: Mit einem sanften Spülmittel per Hand reinigen
- Maße: Ø 25,9 x 9,6 cm
- Füllmenge: 10 Tassen (2,4 Liter Teig)
- Lebenslange Garantie

Brilliance Bundt Pan 5-Tassen

**NW 93277**

Backform.

- Material: Aluminiumguss
- Antihafbeschichtung
- Reinigung: Mit einem sanften Spülmittel per Hand reinigen
- Füllmenge: 5 Tassen (1,2 Liter Teig)
- Lebenslange Garantie

Brilliance Bundtlette Pan

**NW 93377**

Backform mit Seitengriffen für ein leichtes Anheben und Stürzen der Mini-Kuchen.

6 Mini-Kuchen oder Puddings..

- Material: Aluminiumguss
- Antihafbeschichtung
- Reinigung: Mit einem sanften Spülmittel per Hand reinigen
- Füllmenge: 5 Tassen (1,2 Liter Teig)
- Lebenslange Garantie





Swirl Bundt

**NW 94077**

- Füllmenge: 10 Tassen



0 011172 940773



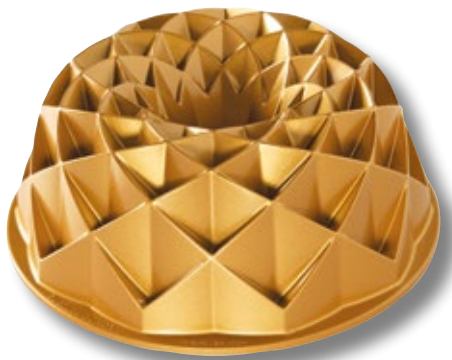
Swirl Bundtlette

**NW 93977**

- Füllmenge: 5 Tassen



0 011172 939777



Jubilee Pan

**NW 88377**

- Füllmenge: 10 Tassen



0 011172 883773



Jubilee Loaf Pan

**NW 82677**

- Füllmenge: 6 Tassen



0 011172 826770



Swirl Bundt

**NW 94077**

Backform

- Material: Aluminiumguss
- Antihafbeschichtung
- Reinigung: Mit einem sanften Spülmittel per Hand reinigen
- Maße: Ø 25,5 x 9,5 cm
- Füllmenge: 10 Tassen (2,4 Liter Teig)
- Lebenslange Garantie

Swirl Bundtlette

**NW 93977**

Backform mit Seitengriffen für ein leichtes Anheben und Stürzen der Mini-Kuchen. 6 Mini-Kuchen oder Puddings..

- Material: Aluminiumguss
- Antihafbeschichtung
- Reinigung: Mit einem sanften Spülmittel per Hand reinigen
- Maße: 22,2 x 38 x 4,7 cm
- Füllmenge: 5 Tassen (1,2 Liter Teig)
- Lebenslange Garantie

Jubilee Pan

**NW 88377**

Backform.

- Material: Aluminiumguss
- Antihafbeschichtung
- Reinigung: Mit einem sanften Spülmittel per Hand reinigen
- Maße: Ø 24,4 x 9,5 cm
- Füllmenge: 10 Tassen (2,3 Liter Teig)
- Lebenslange Garantie

Jubilee Loaf Pan

**NW 82677**

Backform.

- Material: Aluminiumguss
- Antihafbeschichtung
- Reinigung: Mit einem sanften Spülmittel per Hand reinigen
- Maße: 25,4 x 15,5 x 9,9 cm
- Füllmenge: 6 Tassen (1,4 Liter Teig)
- Lebenslange Garantie





Charlotte Cake Pan

**NW 83577**

- Füllmenge: 6 Tassen



0 011172 835772



Lotus Bundt Pan

**NW 84177**

- Füllmenge: 5 Tassen



0 011172 841773



Classic Fluted Loaf

**NW 81677**

- Füllmenge: 6 Tassen



0 011172 816771



Charlotte Cake Pan

**NW 83577**

- Backform.
- Material: Aluminiumguss
  - Antihafbeschichtung
  - Reinigung: Mit einem sanften Spülmittel per Hand reinigen
  - Maße: Ø 21,5 x 5,7 cm
  - Füllmenge: 6 Tassen (1,4 Liter Teig)
  - Lebenslange Garantie

Lotus Bundt Pan

**NW 84177**

- Backform .
- Material: Aluminiumguss
  - Antihafbeschichtung
  - Reinigung: Mit einem sanften Spülmittel per Hand reinigen
  - Maße: Ø 22 x 9,6 cm
  - Füllmenge: 5 Tassen (1,2 Liter Teig)
  - Lebenslange Garantie

Classic Fluted Loaf

**NW 81677**

- Backform.
- Material: Aluminiumguss
  - Antihafbeschichtung
  - Reinigung: Mit einem sanften Spülmittel per Hand reinigen
  - Maße: 15 x 7,1 x 24,9 cm
  - Füllmenge: 6 Tassen (1,4 Liter Teig)
  - Lebenslange Garantie





Marquee Bundt Pan

**NW 90577**

- Füllmenge: 10 Tassen



0 011172 905772



Elegant Party Bundt Pan

**NW 58677**

- Füllmenge: 10 Tassen



0 011172 586773



Kaleidoscope Bundt

**NW 96977**

- Füllmenge: 10 Tassen



0 011172 969774



Marquee Bundt Pan

**NW 90577**

Backform.

- Material: Aluminiumguss
- Antihafbeschichtung
- Reinigung: Mit einem sanften Spülmittel per Hand reingen
- Maße: 27,5 x 25,4 x 13,3 cm
- Füllmenge: 10 Tassen (2,4 Liter Teig)
- Lebenslange Garantie

Elegant Party Bundt Pan

**NW 58677**

Backform.

- Material: Aluminiumguss
- Antihafbeschichtung
- Reinigung: Mit einem sanften Spülmittel per Hand reingen
- Maße: Ø 22,3 x 9,3 cm
- Füllmenge: 10 Tassen (2,4 Liter Teig)
- Lebenslange Garantie

Kaleidoscope Bundt

**NW 96977**

Backform.

- Material: Aluminiumguss
- Antihafbeschichtung
- Reinigung: Mit einem sanften Spülmittel per Hand reingen
- Maße: Ø 23,6 x 9,3 cm
- Füllmenge: 10 Tassen (2,4 Liter Teig)
- Lebenslange Garantie





Cut Crystal Bundt Pan

**NW 92877**

- Füllmenge: 10 Tassen



0 011172 928771



Chiffon Bundt Pan

**NW 87477**

- Füllmenge: 10 Tassen



0 011172 874771



Crown Bundt Pan

**NW 91777**

- Füllmenge: 10 Tassen



0 011172 917775



Cut Crystal Bundt Pan

**NW 92877**

Backform .

- Material: Aluminiumguss
- Antihafbeschichtung
- Reinigung: Mit einem sanften Spülmittel per Hand reinigen
- Maße: Ø 24,9 x 9,1 cm
- Füllmenge: 10 Tassen (2,4 Liter Teig)
- Lebenslange Garantie

Chiffon Bundt Pan

**NW 87477**

Backform.

- Material: Aluminiumguss
- Antihafbeschichtung
- Reinigung: Mit einem sanften Spülmittel per Hand reinigen
- Maße: Ø 24,7 x 9,5 cm
- Füllmenge: 10 Tassen (2,3 Liter Teig)
- Lebenslange Garantie

Crown Bundt Pan

**NW 91777**

Backform.

- Material: Aluminiumguss
- Antihafbeschichtung
- Reinigung: Mit einem sanften Spülmittel per Hand reinigen
- Maße: Ø 26 x 10,4 cm
- Füllmenge: 10 Tassen (2,4 Liter Teig)
- Lebenslange Garantie





Bundt Quartet Pan

**NW 91377**

- Füllmenge: 9 Tassen



0 011172 913777



Nutcracker Cakelet Pan

**NW 92977**

- Füllmenge: 6 Tassen



0 011172 929778



Geo Bundtlette

**NW 91277**

- Füllmenge: 3,5 Tassen



0 011172 912770



Bundt Charms

**NW 85677**

- Füllmenge: 1,2 Tassen



0 011172 856777



Bundt Quartet Pan

**NW 91377**

Backform für 4 Mini-Kuchen oder Puddings.

- Material: Aluminiumguss
- Antihafbeschichtung
- Reinigung: Mit einem sanften Spülmittel per Hand reinigen
- Maße: 29,5 x 29,5 x 6,2 cm
- Füllmenge: 9 Tassen (2,1 Liter Teig)
- Lebenslange Garantie

Nutcracker Cakelet Pan

**NW 92977**

Backform.

- Material: Aluminiumguss
- Antihafbeschichtung
- Reinigung: Mit einem sanften Spülmittel per Hand reinigen
- Maße: 37,8 x 20,8 x 9,9 cm
- Füllmenge: 6 Tassen (1,4 Liter Teig)
- Lebenslange Garantie

Geo Bundtlette

**NW 91277**

Backform mit Seitengriffen für ein leichtes Anheben und Stürzen der Mini-Kuchen.

6 Mini-Kuchen oder Puddings.

- Material: Aluminiumguss
- Antihafbeschichtung
- Reinigung: Mit einem sanften Spülmittel per Hand reinigen
- Maße: 37,8 x 22,5 x 4,4 cm
- Füllmenge: 3,5 Tassen (0,8 Liter Teig)
- Lebenslange Garantie

Bundt Charms

**NW 85677**

Backform für 12 Mini-Kuchen oder Puddings..

- Material: Aluminiumguss
- Antihafbeschichtung
- Reinigung: Mit einem sanften Spülmittel per Hand reinigen
- Maße: 30,2 x 19,05 x 2,54 cm
- Füllmenge: 1,2 Tassen (0,28 Liter Teig)
- Lebenslange Garantie





Strawberry Patch Pan

**NW 92748**

- Füllmenge: 1,8 Tassen



0 111729 274846



Magnolia Pan

**NW 93848**

- Füllmenge: 10 Tassen



0 11172 938480



Tiered Heart Cakelet Pan

**NW 90937**

- Füllmenge: 3 Tassen



0 11172 909374



Die Bundt®-Formen der "Spring & Summer Collection" haben ein wunderschönes Platinum-Finish. Sie sollen die zarten Formen der Natur simulieren. Alle Formen bestehen aus Aluminiumguss und sind leicht zu bedienen und zu reinigen. Die Antihaf-Innenbeschichtung macht es leicht, den Kuchen aus der Form zu entfernen. Made in USA..

Strawberry Patch Pan

**NW 92748**

Backform für 19 kleine Erdbeeren.

- Material: Aluminiumguss
- Antihafbeschichtung
- Reinigung: Mit einem sanften Spülmittel per Hand reinigen
- Maße: Ø 24,7 x 10 cm
- Füllmenge: 1,8 Tassen
- Lebenslange Garantie

Magnolia Pan

**NW 93848**

Backform.

- Material: Aluminiumguss
- Antihafbeschichtung
- Reinigung: Mit einem sanften Spülmittel per Hand reinigen
- Maße: Ø 24,7 x 10 cm
- Füllmenge: 10 Tassen (2,4 Liter Teig)
- Lebenslange Garantie

Tiered Heart Cakelet Pan

**NW 90937**

Backform für 6 Mini-Kuchen.

- Material: Aluminiumguss
- Antihafbeschichtung
- Reinigung: Mit einem sanften Spülmittel per Hand reinigen
- Maße: 30,2 x 19 x 4,1 cm
- Füllmenge: 3 Tassen (0,7 Liter Teig)
- Lebenslange Garantie





Wildflower Loaf Pan

**NW 93148**

- Füllmenge: 6 Tassen



0 011172 931481



Honey Hive

**NW 97048**

- Füllmenge: 6 Tassen



0 011172 970480



Rose Bundt Pan

**NW 54148**

- Füllmenge: 10 Tassen



0 011172 541482



Citrus Blossom Loaf Pan

**NW 90248**

- Füllmenge: 6 Tassen



0 011172 902481



Wildflower Loaf Pan

**NW 93148**

Backform.

- Material: Aluminiumguss
- Antihafbeschichtung
- Reinigung: Mit einem sanften Spülmittel per Hand reinigen
- Maße: 25,7 x 4 cm
- Füllmenge: 6 Tassen (1,4 Liter Teig)
- Lebenslange Garantie

Honey Hive

**NW 97048**

Backform.

- Material: Aluminiumguss
- Antihafbeschichtung
- Reinigung: Mit einem sanften Spülmittel per Hand reinigen
- Maße: 14,7 x 27,9 x 7,8 cm
- Füllmenge: 6 Tassen (0,7 Liter Teig)
- Lebenslange Garantie

Stampo Rose

**NW 54148**

Backform.

- Material: Aluminiumguss
- Antihafbeschichtung
- Reinigung: Mit einem sanften Spülmittel per Hand reinigen
- Maße: Ø 22,9 x 10 cm
- Füllmenge: 10 cup (2,4 Liter Teig)
- Lebenslange Garantie

Citrus Blossom Loaf Pan

**NW 90248**

Backform.

- Material: Aluminiumguss
- Antihafbeschichtung
- Reinigung: Mit einem sanften Spülmittel per Hand reinigen
- Maße: 20,3 x 12,7 x 4,1 cm
- Füllmenge: 6 Tassen (1,4 Liter Teig)
- Lebenslange Garantie





Ornamental Egg Cakelet

**NW 91548**

- Füllmenge: 2 Tassen



Honeycomb Loaf

**NW 94877**

- Füllmenge: 6 Tassen



Bundt Blossom

**NW 87537**

- Füllmenge: 10 Tassen



Fleur De Lis Bundt Pan

**NW 53248**

- Füllmenge: 10 Tassen



Ornamental Egg Cakelet

**NW 91548**

Backform

- Material: Aluminiumguss
- Antihafbeschichtung
- Reinigung: Mit einem sanften Spülmittel per Hand reinigen
- Dimensioni: 25,7 x 4 cm
- Füllmenge: 2 Tassen (0,47 Liter Teig)
- Lebenslange Garantie

Stampo Honeycomb Loaf

**NW 94877**

Backform

- Material: Aluminiumguss
- Antihafbeschichtung
- Reinigung: Mit einem sanften Spülmittel per Hand reinigen
- Maße: 28,5 x 15,8 x 7,4 cm
- Füllmenge: 6 Tassen (1,4 Liter Teig)
- Lebenslange Garantie

Bundt Blossom

**NW 87537**

Backform.

- Material: Aluminiumguss
- Antihafbeschichtung
- Reinigung: Mit einem sanften Spülmittel per Hand reinigen
- Maße: Ø 26,7 x 9,5 cm
- Füllmenge: 10 Tassen (2,4 Liter Teig)
- Lebenslange Garantie

Fleur De Lis Bundt Pan

**NW 53248**

Backform.

- Material: Aluminiumguss
- Antihafbeschichtung
- Reinigung: Mit einem sanften Spülmittel per Hand reinigen
- Maße: Ø 23,4 x 9,8 cm
- Füllmenge: 10 Tassen (2,4 Liter Teig)
- Lebenslange Garantie





Floral Bouquet Pan

**NW 96448**

- Füllmenge: 6 Tassen



0 011172 964489



Tiered Heart Bundt Pan

**NW 89937**

- Füllmenge: 12 Tassen



0 011172 899378



Elegant Heart Bundt

**NW 55548**

- Füllmenge: 10 Tassen



0 011172 555489



Floral Bouquet Pan

**NW 96448**

Backform

- Material: Aluminiumguss
- Antihafbeschichtung
- Reinigung: Mit einem sanften Spülmittel per Hand reinigen
- Maße: 23,6 x 23,8 x 6,6 cm
- Füllmenge: 6 Tassen (1,4 Liter Teig)
- Lebenslange Garantie

Tiered Heart Bundt Pan

**NW 89937**

Backform.

- Material: Aluminiumguss
- Antihafbeschichtung
- Reinigung: Mit einem sanften Spülmittel per Hand reinigen
- Maße: 26,7 x 24,8 x 11,1 cm
- Füllmenge: 12 Tassen (2,8 Liter Teig)
- Lebenslange Garantie

Elegant Heart Bundt

**NW 55548**

Backform.

- Material: Aluminiumguss
- Antihafbeschichtung
- Reinigung: Mit einem sanften Spülmittel per Hand reinigen
- Maße: 27,9 x 26,5 x 10 cm
- Füllmenge: 10 Tassen (2,4 Liter Teig)
- Lebenslange Garantie





Citrus Twist Pan

**NW 96548**

- Füllmenge: 8 Tassen



0 011172 965486



Buckyard Bugs Pan

**NW 53037**

- Füllmenge: 5 Tassen



0 011172 530370



Baby Bunny Cakelet Pan

**NW 90148**

- Füllmenge: 4,5 Tassen



0 011172 901484



Citrus Twist Pan

**NW 96548**

Backform.

- Material: Aluminiumguss
- Antihafbeschichtung
- Reinigung: Mit einem sanften Spülmittel per Hand reinigen
- Maße: 8 Tassen (1,8 Liter Teig)
- Lebenslange Garantie

Buckyard Bugs Pan

**NW 53037**

Backform für 8 Mini-Kuchen.

- Material: Aluminiumguss
- Antihafbeschichtung
- Reinigung: Mit einem sanften Spülmittel per Hand reinigen
- Maße: 29,2 x 38,1 x 4,4 cm
- Füllmenge: 5 Tassen (1,2 Liter Teig)
- Lebenslange Garantie

Baby Bunny Cakelet Pan

**NW 90148**

Backform für 6 Mini-Kuchen.

- Material: Aluminiumguss
- Antihafbeschichtung
- Reinigung: Mit einem sanften Spülmittel per Hand reinigen
- Maße: Ø 31,11 x 5,7 cm
- Füllmenge: 4,5 Tassen (1 Liter Teig)
- Lebenslange Garantie





Die Bundt® Kuchenformen aus der „Fall Harvest Bronze“-Kollektion im dunklen Bronze-Finish geben das Thema Herbst/Halloween in wundervollen, detaillierten Motiven wieder.

Alle Backformen sind aus Aluminiumguss für eine hervorragende Wärmeleitfähigkeit, einfach in der Anwendung und leicht zu reinigen. Die Antihaft-Innenbeschichtung ist hilfreich, um den Kuchen leicht aus der Form zu bekommen. Made in USA.



Stampo Skull Bites

**NW 94948**

- Füllmenge: 5 Tassen



Haunted Skull Cakelet

**NW 89448**

- Füllmenge: 5 Tassen



Stampo Skull Bites

**NW 94948**

Backform für 20 Mini-Kuchen.

- Material: Aluminiumguss
- Antihftbeschichtung
- Reinigung: Mit einem sanften Spülmittel per Hand reinigen
- Maße: 32,3 x 27,9 x 3,3 cm
- Füllmenge: 2 1/2 Tassen (0,6 Liter Teig)
- Lebenslange Garantie

Haunted Skull Cakelet

**NW 89448**

Backform für 6 Mini-Kuchen.

- Material: Aluminiumguss
- Antihftbeschichtung
- Reinigung: Mit einem sanften Spülmittel per Hand reinigen
- Maße: 29,8 x 25,4 x 5,8 cm
- Füllmenge: 5 Tassen (1,2 Liter Teig)
- Lebenslange Garantie





Tombstone Cakelet Pan

**NW 91848**

- Füllmenge: 4,5 Tassen



0 011172 918482



Spooky Skeleton

**NW 93548**

- Füllmenge: 1,85 Tassen



0 011172 935489



Haunted Skull 3D

**NW 88448**

- Füllmenge: 9 Tassen



0 011172 884480



Tombstone Cakelet Pan

**NW 91848**

Backform für 6 Mini-Kuchen.

- Material: Aluminiumguss
- Antihafbeschichtung
- Reinigung: Mit einem sanften Spülmittel per Hand reinigen
- Maße: 29,8 x 25,7 x 4,4 cm
- Füllmenge: 4,5 Tassen (1,1 Liter Teig)
- Lebenslange Garantie

Spooky Skeleton

**NW 93548**

Backform für 4 Mini-Kuchen

- Material: Aluminiumguss
- Antihafbeschichtung
- Reinigung: Mit einem sanften Spülmittel per Hand reinigen
- Füllmenge: 1,85 Tassen (0,44 Liter Teig)
- Lebenslange Garantie

Haunted Skull 3D

**NW 88448**

Backform für 3D-Kuchen.

- Material: Aluminiumguss
- Antihafbeschichtung
- Reinigung: Mit einem sanften Spülmittel per Hand reinigen
- Maße: 31,1 x 23,8 x 10,16 cm
- Füllmenge: 9 Tassen (2,1 Liter Teig)
- Lebenslange Garantie





Autumn Delights Cakelet Pan

**NW 92048**

- Füllmenge: 2 Tassen



0 011172 920485



Autumn Treats

**NW 86148**

- Füllmenge: 3 Tassen



0 011172 861481



Harvest Bounty Loaf Pan

**NW 91648**

- Füllmenge: 6 Tassen



0 011172 916488



Apple Basket Loaf Pan

**NW 92548**

- Füllmenge: 6 Tassen



0 011172 925480



Autumn Delights Cakelet Pan

**NW 92048**

Backform

- Material: Aluminiumguss
- Antihafbeschichtung
- Reinigung: Mit einem sanften Spülmittel per Hand reinigen
- Maße: 29,8 x 18,7 x 3,1 cm
- Füllmenge: 2 Tassen (0,5 Liter Teig)
- Lebenslange Garantie

Autumn Treats

**NW 86148**

Backform für 6 Mini-Kuchen.

- Material: Aluminiumguss
- Antihafbeschichtung
- Reinigung: Mit einem sanften Spülmittel per Hand reinigen
- Maße: 30,2 x 19,05 x 4,12 cm
- Füllmenge: 3 Tassen (0,7 Liter Teig)
- Lebenslange Garantie

Harvest Bounty Loaf Pan

**NW 91648**

Backform mit Seitengriffen für ein besseres Anheben und Stürzen.

- Material: Aluminiumguss
- Antihafbeschichtung
- Reinigung: Mit einem sanften Spülmittel per Hand reinigen
- Maße: 20 x 10 cm
- Füllmenge: 6 Tassen (1,4 Liter Teig)
- Lebenslange Garantie

Apple Basket Loaf Pan

**NW 92548**

Backform mit Seitengriffen für ein besseres Anheben und Stürzen.

- Material: Aluminiumguss
- Antihafbeschichtung
- Reinigung: Mit einem sanften Spülmittel per Hand reinigen
- Maße: 21,9 x 9,2 cm
- Füllmenge: 6 Tassen (1,4 Liter Teig)
- Lebenslange Garantie





Frozen 4 Figuren

**NW 94378**

- Füllmenge: 2,5-Tassen



0 011172 943781



Frozen 6 Schneeflöcke

**NW 89642**

- Füllmenge: 3-Tassen



0 011172 896421



Frozen 4 Figuren

**NW 94378**

Backform für 4 Disney-Frozen-Figuren: Elsa, Anna, Olaf und Sven.

- Material: Aluminiumguss
- Reinigung: Mit einem sanften Spülmittel per Hand reinigen
- Füllmenge: 2,5 Tassen (0,6 Liter Teig)
- Lebenslange Garantie

Frozen 6 Schneeflöcke

**NW 89642**

Backform für 6 Mini-Kuchen.

- Material: Aluminiumguss
- Reinigung: Mit einem sanften Spülmittel per Hand reinigen
- Füllmenge: 3 Tassen (0,7 Liter Teig)
- Lebenslange Garantie

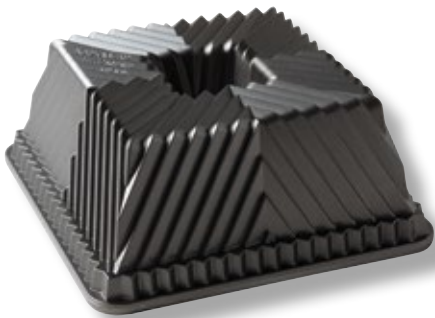




Angel Cakes Mini Angel Food

**NW 80348**

- Füllmenge: 6 Tassen



Stampo Squared

**NW 80577**

- Füllmenge: 10 Tassen



Bavaria Bundt Pan

**NW 53624**

- Füllmenge: 10 Tassen



Heritage Loaf Pan

**NW 90377**

- Füllmenge: 6 Tassen



Die Backformen aus der „ProCast“-Kollektion sind die Bestseller und seit Jahren sehr beliebt unter den Backfans.

Alle Backformen sind aus Aluminiumguss für eine hervorragende Wärmeleitfähigkeit, einfach in der Anwendung und leicht zu reinigen. Die Antihaft-Innenbeschichtung ist hilfreich, um den Kuchen leicht aus der Form zu bekommen. Made in USA. 10 Jahre Garantie.

Angel Cakes Mini Angel Food

**NW 80348**

Backform mit Seitengriffen für ein leichtes Anheben und Stürzen der Mini-Kuchen. 6 Mini-Kuchen.

- Material: Aluminiumguss
- Antihaftbeschichtung
- Reinigung: Mit einem sanften Spülmittel per Hand reinigen
- Maße: 36,3 x 24,6 x 6,3 cm
- Füllmenge: 6 Tassen (1,4 Liter Teig)
- Lebenslange Garantie

Bundt Squared Pan

**NW 80577**

Backform.

- Material: Aluminiumguss
- Antihaftbeschichtung
- Reinigung: Mit einem sanften Spülmittel per Hand reinigen
- Maße: 21,9 x 21,9 x 9,2 cm
- Füllmenge: 10 Tassen (2,3 Liter Teig)
- Lebenslange Garantie

Bavaria Bundt Pan

**NW 53624**

Backform.

- Material: Aluminiumguss
- Antihaftbeschichtung
- Reinigung: Mit einem sanften Spülmittel per Hand reinigen
- Maße: Ø 23,2 x 9,8 cm
- Füllmenge: 10 Tassen (2,4 Liter Teig)
- 10 Jahre Garantie

Heritage Loaf Pan

**NW 90377**

Backform.

- Material: Aluminiumguss
- Antihaftbeschichtung
- Reinigung: Mit einem sanften Spülmittel per Hand reinigen
- Maße: 28,8 x 16,2 x 7,3 cm
- Füllmenge: 6 Tassen (1,4 Liter Teig)
- 10 Jahre Garantie





Bundt® Brownie Pan

**NW 52824**

- Füllmenge: 6 Tassen



0 011172 528247



Classic Bundtlette® Cake Pan

**NW 50624**

- Füllmenge: 4,5 Tassen



0 011172 506245



Bundt Duet Pan

**NW 84024**

- Füllmenge: 5 Tassen



0 011172 840240



Bundt® Brownie Pan

**NW 52824**

Backform für 12 Mini-Kuchen.

- Material: Aluminiumguss
- Antihafbeschichtung
- Reinigung: Mit einem sanften Spülmittel per Hand reinigen
- Maße: 23,8 x 34,9 x 3,3 cm
- Füllmenge: 6 Tassen (1,4 Liter Teig)
- 10 Jahre Garantie

Classic Bundtlette® Cake Pan

**NW 50624**

Backform für 6 Mini-Kuchen.

- Material: Aluminiumguss
- Antihafbeschichtung
- Reinigung: Mit einem sanften Spülmittel per Hand reinigen
- Maße: 37,5 x 21,7 x 5 cm
- Füllmenge: 4,5 Tassen (1,1 Liter Teig)
- 10 Jahre Garantie

Bundt Duet Pan

**NW 84024**

Backform für 2 Mini-Kuchen.

- Material: Aluminiumguss
- Antihafbeschichtung
- Reinigung: Mit einem sanften Spülmittel per Hand reinigen
- Maße: 32,1 x 16,8 x 6,3 cm
- Füllmenge: 5 Tassen (1,2 Liter Teig)
- 10 Jahre Garantie





Let it Snow Bundt

**NW 93648**

- Füllmenge: 10 Tassen



0 011172 936486



Pine Forest Bundt Pan

**NW 89737**

- Füllmenge: 9 Tassen



0 011172 897374



VauLiter Teiged Cathedral Bundt Pan

**NW 88637**

- Füllmenge: 9 Tassen



0 011172 886378

Das silber-glitzernde Design der "Holiday Silver"-Kollektion passt hervorragend zur Winter- und Weihnachtszeit.

Die raffinierten und verspielter Teigen Motive der Backformen sind ideal für die kreative Weihnachtsbäckerei.

Alle Backformen sind aus Aluminiumguss für eine hervorragende Wärmeleitfähigkeit, einfach in der Anwendung und leicht zu reinigen. Die Antihaft-Innenbeschichtung ist hilfreich, um den Kuchen leicht aus der Form zu bekommen. Made in USA.

Let it Snow Bundt

**NW 93648**

Backform.

- Material: Aluminiumguss
- Antihaftbeschichtung
- Reinigung: Mit einem sanften Spülmittel per Hand reinigen
- Maße: Ø 24,10 x 8,9 cm
- Füllmenge: 10 Tassen (2,4 Liter Teig)
- Lebenslange Garantie

Pine Forest Bundt Pan

**NW 89737**

Backform.

- Material: Aluminiumguss
- Antihaftbeschichtung
- Reinigung: Mit einem sanften Spülmittel per Hand reinigen
- Maße: Ø 24,8 x 10,8 cm
- Füllmenge: 9 Tassen (2,1 Liter Teig)
- Lebenslange Garantie

VauLiter Teiged Cathedral Bundt Pan

**NW 88637**

Backform.

- Material: Aluminiumguss
- Antihaftbeschichtung
- Reinigung: Mit einem sanften Spülmittel per Hand reinigen
- Maße: Ø 24,5 x 10,2 cm
- Füllmenge: 9 Tassen (2,1 Liter Teig)
- Lebenslange Garantie

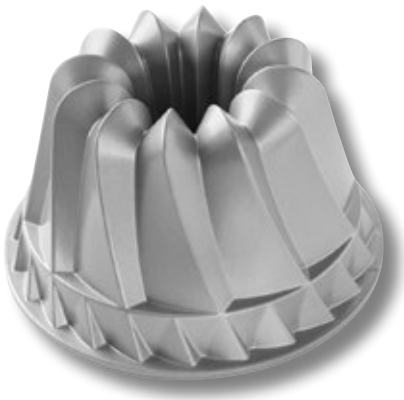




Vintage Star Bundt Pan

**NW 53137**

- Füllmenge: 10 Tassen



Kugelhopf Bundt Pan

**NW 59937**

- Füllmenge: 10 Tassen



Stained Glass Bundt Pan

**NW 88737**

- Füllmenge: 9 Tassen



Vintage Star Bundt Pan

**NW 53137**

Backform.

- Material: Aluminiumguss
- Antihafbeschichtung
- Reinigung: Mit einem sanften Spülmittel per Hand reinigen
- Maße: Ø 25 x 10,2 cm
- Füllmenge: 10 Tassen (2,4 Liter Teig)
- Lebenslange Garantie

Kugelhopf Bundt Pan

**NW 59937**

Backform.

- Material: Aluminiumguss
- Antihafbeschichtung
- Reinigung: Mit einem sanften Spülmittel per Hand reinigen
- Maße: Ø 20,9 x 12,7 cm
- Füllmenge: 10 Tassen (2,4 Liter Teig)
- Lebenslange Garantie

Stained Glass Bundt Pan

**NW 88737**

Backform.

- Material: Aluminiumguss
- Antihafbeschichtung
- Reinigung: Mit einem sanften Spülmittel per Hand reinigen
- Maße: Ø 24,7 x 10,8 cm
- Füllmenge: 9 Tassen (2,1 Liter Teig)
- Lebenslange Garantie





Snowflake Pan

**NW 88248**

- Füllmenge: 6 Tassen



Frozen Snowflake Cakelet Pan

**NW 89648**

- Füllmenge: 3 Tassen



Bundt Very Merry Bundt

**NW 96148**

- Füllmenge: 10 Tassen



Snowflake Pan

**NW 88248**

Backform.

- Material: Aluminiumguss
- Antihafbeschichtung
- Reinigung: Mit einem sanften Spülmittel per Hand reinigen
- Maße: 27,9 x 27,9 x 5,7 cm
- Füllmenge: 6 Tassen (1,4 Liter Teig)
- Lebenslange Garantie

Frozen Snowflake Cakelet Pan

**NW 89648**

Backform für 6 Mini-Kuchen.

- Material: Aluminiumguss
- Antihafbeschichtung
- Reinigung: Mit einem sanften Spülmittel per Hand reinigen
- Maße: 30,5 x 19 x 3,5 cm
- Füllmenge: 3 Tassen (0,7 Liter Teig)
- Lebenslange Garantie

Stampo Bundt Very Merry

**NW 96148**

Backform.

- Material: Aluminiumguss
- Antihafbeschichtung
- Reinigung: Mit einem sanften Spülmittel per Hand reinigen
- Füllmenge: 10 Tassen (2,4 Liter Teig)
- Lebenslange Garantie





Cozy Village Pan

**NW 81948**

- Füllmenge: 6 Tassen



0 011172 819482



Cozy Village Pan

**NW 81948**

Backform für 6 Mini-Kuchen.

- Material: Aluminiumguss
- Antihafbeschichtung
- Reinigung: Mit einem sanften Spülmittel per Hand reinigen
- Maße: Ø 30,8 x 7,3 cm
- Füllmenge: 6 Tassen (1,4 Liter Teig)
- Lebenslange Garantie



Santa's Sleigh Loaf Pan

**NW 90848**

- Füllmenge: 6 Tassen



0 011172 908483

Santa's Sleigh Loaf Pan

**NW 90848**

Backform.

- Material: Aluminiumguss
- Antihafbeschichtung
- Reinigung: Mit einem sanften Spülmittel per Hand reinigen
- Maße: 25,7 x 14,3 x 7,6 cm
- Füllmenge: 6 Tassen (1,4 Liter Teig)
- Lebenslange Garantie



Gingerbread House Bundt Pan

**NW 83948**

- Füllmenge: 9 Tassen



0 011172 839480

Gingerbread House Bundt Pan

**NW 83948**

Backform.

- Material: Aluminiumguss
- Antihafbeschichtung
- Reinigung: Mit einem sanften Spülmittel per Hand reinigen
- Maße: 6,03 x 19,8 x 13,3 cm
- Füllmenge: 9 Tassen (2,1 Liter Teig)
- Lebenslange Garantie





Alpine Forest Loaf Pan

**NW 96748**

- Füllmenge: 6 Tassen



Holiday Wreath Bundt

**NW 85348**

- Füllmenge: 9 Tassen



Gingerbread Man

**NW 87748**

- Füllmenge: 6 Tassen



Gingerbread Kids Cakelet Pan

**NW 86948**

- Füllmenge: 4,5 Tassen



Alpine Forest Loaf Pan

**NW 96748**

Backform

- Material: Aluminiumguss
- Antihafbeschichtung
- Reinigung: Mit einem sanften Spülmittel per Hand reinigen
- Füllmenge: 6 Tassen (1,4 Liter Teig)
- Lebenslange Garantie

Holiday Wreath Bundt

**NW 85348**

Backform.

- Material: Aluminiumguss
- Antihafbeschichtung
- Reinigung: Mit einem sanften Spülmittel per Hand reinigen
- Maße: 32,1 x 16,8 x 6,35 cm
- Füllmenge: 9 Tassen (2,1 Liter Teig)
- Lebenslange Garantie

Gingerbread Man

**NW 87748**

Diese Pfanne erinnert an warme, festliche Szenen und Aromen von Zucker und Gewürzen.

- Material: Aluminiumguss
- Antihafbeschichtung
- Reinigung: Mit einem sanften Spülmittel per Hand reinigen
- Geeignet zum Backen bis zu 205°C
- Made in USA

Gingerbread Kids Cakelet Pan

**NW 86948**

Backform für 6 Mini-Kuchen.

- Material: Aluminiumguss
- Antihafbeschichtung
- Reinigung: Mit einem sanften Spülmittel per Hand reinigen
- Maße: 24,8 x 31,1 x 3,2 cm
- Füllmenge: 4,5 Tassen (1,1 Liter Teig)
- Lebenslange Garantie





Evergreen Cakelet Pan

**NW 94548**

- Füllmenge: 2 1/2 Tassen



0 11172 945488



Citrus Loaf

**NW 87348**

- Capacità: 6 cup



0 11172 873484



Buche De Noel Yule Log Pan

**NW 86448**

- Füllmenge: 9 Tassen



0 11172 864482



Evergreen Cakelet Pan

**NW 94548**

Backform für 6 Mini-Kuchen.

- Material: Aluminiumguss
- Antihafbeschichtung
- Reinigung: Mit einem sanften Spülmittel per Hand reinigen
- Maße: Ø30,7 x 3,6 cm
- Füllmenge: 2 1/2 Tassen (0,6 Liter Teig)
- Lebenslange Garantie

Citrus Loaf

**NW 87348**

Backform.

- Material: Aluminiumguss
- Antihafbeschichtung
- Reinigung: Mit einem sanften Spülmittel per Hand reinigen
- Füllmenge: 6 Tassen (1,4 Liter Teig)
- Lebenslange Garantie

Buche De Noel Yule Log Pan

**NW 86448**

Backform.

- Material: Aluminiumguss
- Antihafbeschichtung
- Reinigung: Mit einem sanften Spülmittel per Hand reinigen
- Maße: 35,4 x 21,6 x 8,2 cm
- Füllmenge: 9 Tassen (2,1 Liter Teig)
- Lebenslange Garantie





Gingerbread Cookie Stamps

**NW 01215**



0 011172 012159



Honey Bees Cookie Stamps

**NW 01250**



0 011172 012500



Citrus Cookie Stamps

**NW 01265**



0 011172 012654



Greetings Heirloom Cookie Stamps

**NW 01280**



0 011172 012807



Die Serie Heirloom Cookie Stamps bietet Keksstempel in vielen verschiedenen Formen, Mustern und Schriftzügen. Kreieren Sie eine Vielzahl von Designs, die Sie überraschen und begeistern werden. Diese Formen haben dem Geschmack von Liebhabern im Laufe der Zeit standgehalten. Alle Stempel sind aus Aluminiumdruckguss und Holz gefertigt. Hergestellt in den USA.

Gingerbread Cookie Stamps

**NW 01215**

Set mit quadratischen Formen für die Herstellung von fantastischen selbstgebackenen Keksen. Bestehend aus 3 verschiedenen Lebkuchenformen aus Aluminiumdruckguss und Holzgriffen.

- Material: Aluminiumguss und Holzgriffen
- Made in USA

Honey Bees Cookie Stamps

**NW 01250**

Das Set besteht aus drei verschiedenen Keksstempel-Motiven.

- Material: Aluminiumguss und Holzgriffen
- Made in USA

Citrus Cookie Stamps

**NW 01265**

Das Set besteht aus drei verschiedenen Keksstempel-Motiven.

- Material: Aluminiumguss und Holzgriffen
- Made in USA

Greetings Heirloom Cookie Stamps

**NW 01280**

Das Set besteht aus drei verschiedenen Keksstempel-Motiven.

- Material: Aluminiumguss und Holzgriffen
- Made in USA





Holiday Cookie Stamp 3D Cut-Outs  
**NW 01233**



Holiday Cookie Stamp 3D Cut-Outs  
**NW 01233**

Das Set besteht aus drei verschiedenen 3D Keksstempel-Motiven.

- Material: Aluminiumguss und Holzgriffen
- Made in USA



Starry Night Cookie Stamps  
**NW 01270**



Starry Night Cookie Stamps  
**NW 01270**

Das Set besteht aus drei verschiedenen Keksstempel-Motiven.

- Material: Aluminiumguss und Holzgriffen
- Made in USA



Yuletide Cookie Stamps  
**NW 01236**



Yuletide Cookie Stamps  
**NW 01236**

Das Set besteht aus drei verschiedenen Keksstempel-Motiven.

- Material: Aluminiumguss und Holzgriffen
- Made in USA



All Season Cast Cookie Stamps  
**NW 01235**

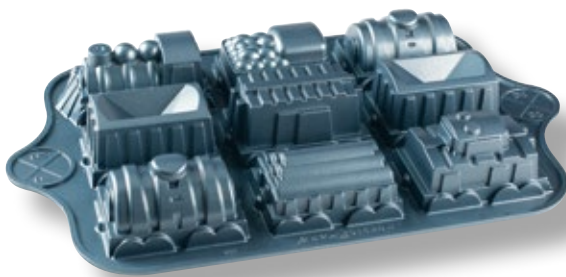


All Season Cast Cookie Stamps  
**NW 01235**

Das Set besteht aus drei verschiedenen Keksstempel-Motiven.

- Material: Aluminiumguss und Holzgriffen
- Made in USA





Tractor Pan

**NW 59048**

- Füllmenge: 5 Tassen



0 011172 590480



Tractor Pan

**NW 51524**

- Füllmenge: 9 Tassen



0 011172 515247

Bundt®-Formen aus der Linie "Party Time Bakeware Collection" sind für Kinder bestimmt. Entwickelte für Teige, um lustige Themen im Detail zu zeigen. Perfekt, um Gäste auf Geburtstagsfeiern zu beeindrucken. Alle Formen sind aus Aluminiumguss hergestellt, einfach zu verwenden und zu reinigen. Die Antihaf-Innenbeschichtung erleichtert das Herausnehmen des Kuchens aus der Backform. Made in USA.

Train Pan

**NW 59048**

Backform

- Material: Aluminiumguss
- Antihafbeschichtung
- Reinigung: Mit einem sanften Spülmittel per Hand reinigen
- Maße: 39,7 x 24,8 x 4,7 cm
- Füllmenge: 5 Tassen (1,1 Liter Teig)
- 10 Jahre Garantie

Tractor Pan

**NW 51524**

Backform.

- Material: Aluminiumguss
- Antihafbeschichtung
- Reinigung: Mit einem sanften Spülmittel per Hand reinigen
- Maße: 32 x 25,4 x 6,70 cm
- Füllmenge: 9 Tassen (2,1 Liter Teig)
- 10 Jahre Garantie





Lattice & Hearts Reversible Pie Top Cutter  
**NW 04010**



Leaves & Apples Reversible Pie Top Cutter  
**NW 04020**



Stars&Cherries reversible  
**NW 04030**



Lattice & Hearts Reversible Pie Top Cutter

**NW 04010**

Kuchenausstecher. Wendbar mit zwei verschiedenen Motiven.

- Material: BPA- und Melamin-freier Kunststoff
- Reinigung per Hand empfohlen
- Maße: Ø 31,1 x 0,6 cm
- 10 Jahre Garantie

Leaves & Apples Reversible Pie Top Cutter

**NW 04020**

Kuchenausstecher. Wendbar mit zwei verschiedenen Motiven.

- Material: BPA- und Melamin-freier Kunststoff
- Reinigung per Hand empfohlen
- Maße: Ø 31,1 x 0,6 cm
- 10 Jahre Garantie

Stars & Cherries Reversible Pie Top Cutter

**NW 04030**

Kuchenausstecher. Wendbar mit zwei verschiedenen Motiven.

- Material: BPA- und Melamin-freier Kunststoff
- Reinigung per Hand empfohlen
- Maße: Ø 31,1 x 0,6 cm
- 10 Jahre Garantie





4 Schüsseln mit Deckel  
**NW 69558**



0 011172 695581



Mehlsieb  
**NW 02125**



0 011172 021250

#### 4 Schüsseln mit Deckel

##### **NW 69558**

Bunte, robuste Schalen mit rutschfestem Boden, ideal zum Mischen oder Servieren von Salaten und zum Aufbewahren von Lebensmitteln. Jede Schale ist mit einem Druckdeckel ausgestattet, der die Aufbewahrung beim Transport erleichtert..

- Material: BPA-freies Melamin
- Fassungsvermögen: 1,8 - 3,3 - 4,7 - 6,6 lt
- Maße: Ø 21 - Ø 24,3 - Ø 27,4 - Ø 30,7 cm

#### Mehlsieb

##### **NW 02125**

Mehlsieb zum Bestreuen von Backwaren mit Puderzucker. Das rotierende Design ist effizienter als das traditionelle Sieb.

- Fassungsvermögen: 0,7 lt
- Gewicht: 180 gr





Reusable Bundt Cake Thermometer  
**NW 02500**



0 011172 025005



Finishing Tool Kit  
**NW 02153**



0 011172 021533

Reusable Bundt Cake Thermometer  
**NW 02500**

Ideal für die optimale Überwachung der Temperatur beim Backen.

Die Spitze des Thermometers wird rot, wenn der Kuchen fertig ist.

- Reinigung: Mit einem sanften Spülmittel per Hand reinigen
- Vermeiden Sie direkten Kontakt mit der Wärmequelle
- Länge: 20,3 cm

Finishing Tool Kit  
**NW 02153**

Dieses Zubehörset enthält drei kreative Werkzeuge mit Form und Flexibilität zum leichteren Servieren, Schneiden und Herauslösen von Zubereitungen aus den Formen. Die unterschiedlichen Spitzen, Kanten und Ecken sorgen dafür, dass jeder Kuchen schön herausgezogen wird, auch wenn das Backblech nicht perfekt eingefettet ist.

- Material: BPA-freies Melamin
- Spülmaschinengeeignet
- Maße: 24,1 - 25,6 - 27,2 cm





Bundt® Storage Bag  
**NW 01128**



Set 4 Bundt Magnets  
**NW 02128**



Jubilee Bundt Ornament 2023  
**NW 02144**



Bundt® Storage Bag  
**NW 01128**

Baumwolle Liter Teigasche zum sicheren Transport und Aufbewahrung der Backformen.

- Maße: 35 x 44,5 cm

Set 4 Bundt Magnets  
**NW 02128**

Silberne, bronzene, goldene und braune Magnete in Form von Schablonen, um Notizen, Fotos oder Karten am Kühlschrank zu befestigen.

- Maße: Ø 3,5 cm

Jubilee Bundt Ornament 2023  
**NW 02144**

Mini-Zierformen, perfekt für die Weihnachtsdekoration. Ideal, um Tafelaufsätzen und Servietten Eleganz zu verleihen oder um den Weihnachtsbaum zu personalisieren. Erhältlich in Gold und Silber mit roten und violetten Samtbändern.

- Maße: Ø 5,3 cm





Topflappen für Bundt  
**NW 02141**



0 011172 021410



The Ultimate Bundt Cleaning Tool  
**NW 01198**



0 011172 011985



Translucent Bundt® Cake Keeper  
**NW 50022**



0 011172 500229



Topflappen für Bundt

**NW 02141**

Verstärkter Topflappen aus hitzebeständigem Baumwollgewebe mit geometrischen Silikondetails auf einer Seite. Die 2 Taschen schützen die Finger vor Hitze und bieten einen sicheren Halt bei frisch gebackenen Formen und Pfannen. Die Packung enthält einen einzigen Topflappen.

- Material: Baumwolle und Silikon
- Maße: 25,1 x 15,24 cm

The Ultimate Bundt Cleaning Tool

**NW 01198**

Bürste für das optimale Reinigen von Backformen. Ideal um aus filigranen Backformmotiven Reste von Zucker, Teig und Fetten zu entfernen.

- Material: BPA- und Melamin-freier Kunststoff
- Länge: 18,6 cm

Translucent Bundt® Cake Keeper

**NW 50022**

Kuchentransportbox mit Sevierplatte und Deckel.

- Material: BPA-freier Kunststoff
- Maße: Ø 32,5 x 19,7 cm





Naturals Big Sheet Baking Pan  
**NW 44600**



Naturals Baker's Half Sheet  
**NW 43100**



Naturals Baker's Jelly Roll  
**NW 44800**



Naturals Baker's Quarter Sheet  
**NW 45300**



Mehrzweck-Ofen & Kühlregal Half Sheet  
**NW 43327**



Naturals Big Sheet  
**NW 44600**

Glattes Backblech L.

- Material: Reines Aluminium
- Maße: 49,5 x 34,2 x 2,5 cm
- Made in USA
- Lebenslange Garantie

Naturals Baker's Half Sheet  
**NW 43100**

Glattes Backblech M.

- Material: Reines Aluminium
- Maße: 41,2 x 28,5 x 2,5 cm
- Made in USA
- Lebenslange Garantie

Naturals Baker's Jelly Roll  
**NW 44800**

Glattes Backblech.

- Material: Reines Aluminium
- Maße: 38 x 27 x 3 cm
- Made in USA

Naturals Baker's Quarter Sheet  
**NW 45300**

Glattes Backblech S.

- Material: Reines Aluminium
- Maße: 28,8 x 20,3 x 2,5 cm
- Made in USA
- Lebenslange Garantie

Mehrzweck-Ofen & Kühlregal Half Sheet  
**NW 43327**

Das vielseitige gelochte Backblech eignet sich perfekt zum Backen von knusprigen Speisen, zum Kühlen von frisch gebackenen Leckereien und zum mühelosen Dekorieren von zarten Desserts.

- Geeignet zum Backen bei bis zu 260°C
- Material: Reines Aluminium
- Maße: 41 x 28,3 x 2 cm
- Made in USA





Prism Big Sheet  
**NW 44670**



Prism Half Sheet  
**NW 43170**



Prism Jelly Roll  
**NW 44870**



Prism Quarter Sheet  
**NW 45370**



#### Prism Big Sheet

##### **NW 44670**

Das große Prism-Backblech sorgt durch die Prägung und das reine Aluminium für eine Verbesserung des Luftstroms, was zu einer gleichmäßigen Wärmeverteilung und einer gleichmäßig gebräunten Backware führt.

- Material: Reines Aluminium
- Maße: 49,5 x 34,6 x 2,5 cm
- Made in USA
- Lebenslange Garantie

#### Prism Half Sheet

##### **NW 43170**

Das mittlere Prism-Backblech sorgt durch die Prägung und das reine Aluminium für eine Verbesserung des Luftstroms, was zu einer gleichmäßigen Wärmeverteilung und einer gleichmäßig gebräunten Backware führt.

- Material: Reines Aluminium
- Maße: 41,2 x 28,5 x 2,5 cm
- Made in USA
- Lebenslange Garantie

#### Prism Jelly Roll

##### **NW 44870**

Backblech für perfektes Backen dank des geprägten Gitters am Boden, das die Wärmeverteilung verbessert und die Knusprigkeit Ihrer Backwaren fördert.

- Material: Reines Aluminium
- Maße: 38 x 27 x 3 cm
- Made in USA

#### Prism Quarter Sheet

##### **NW 45370**

Das kleine Prism-Backblech sorgt durch die Prägung und das reine Aluminium für eine Verbesserung des Luftstroms, was zu einer gleichmäßigen Wärmeverteilung und einer gleichmäßig gebräunten Backware führt.

- Material: Reines Aluminium
- Maße: 28,8 x 20,3 x 2,5 cm
- Made in USA
- Lebenslange Garantie



Brownie Form  
**NW 45823**



0 011172 458230

### Brownie Form

#### **NW 45823**

Ein intelligentes und einfach zu bedienendes Werkzeug, mit dem Sie mühelos Ihre Lieblings Süßigkeiten wie Brownies, Blondies, Zitronenriegel, einfache Kuchen mit oder ohne Zuckerguss, Maisbrot, Fudge und vieles mehr schneiden können. Entwickelt, um mit jedem Druck saubere, gleichmäßige Quadrate zu erzeugen.

- Material: Reines Aluminium und BPA freier Kunststoff
- Maße 25,6 x 24,8 x 8,3 cm
- Made in USA



Backblech mit Antihft-Gitter

**NW 45383**



Backblech mit Antihft-Gitter

**NW 44612**



Glattes hohes Backblech

**NW 46600**



Hohes Backblech Crispy

**NW 46670**



### Backblech mit Antihft-Gitter

**NW 45383**

Backblech mit abnehmbarem Antihft-Gitter. Ideal für knuspriges Garen und Dünsten. Der Rost kann auch zum Abkühlen von Backwaren verwendet werden.

- Material: Reines Aluminium und Stahl
- Maße: 30,7 x 22,3 x 2,5 cm
- Made in USA (teglia)

### Backblech mit Antihft-Gitter

**NW 44612**

Großes Backblech mit abnehmbarem Antihftgitter. Ideal für knuspriges Garen und Dünsten. Der Rost kann auch zum Abkühlen von Backwaren verwendet werden.

- Material: Reines Aluminium und Stahl
- Maße: 48 x 35 x 3 cm
- Made in USA (teglia)

### Glattes hohes Backblech

**NW 46600**

Hohes Backblech mit glattem Boden für perfektes Backen.

- Material: Reines Aluminium
- Maße: 24,13 x 32,76 x 6,35 cm
- Made in USA

### Hohes Backblech Crispy

**NW 46670**

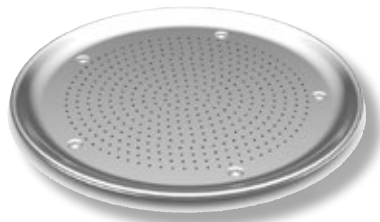
Hohes Backblech für perfektes Backen dank des erhöhten Gitters am Boden, das die Wärmeverteilung verbessert und die Knusprigkeit Ihrer Backwaren fördert.

- Material: Reines Aluminium
- Maße: 24,13 x 32,76 x 6,35 cm
- Made in USA



Crispy Pizzablech Ø 40,5 cm

**NW 46000**



Crispy Pizzablech Ø 23 cm

**NW 46105**



Pizzablech 35,6 cm

**NW 46400**



Detroit Style Pizzablech

**NW 46690**



Crispy Pizzablech Ø 40,5 cm

**NW 46000**

Rundes perforiertes Backblech aus natürlichem Aluminium. Ermöglicht ein schnelles und gleichmäßiges Aufheizen, garantiert eine goldene, knusprige Kruste und jedes Mal eine perfekte Pizza.

- Geeignet zum Backen bei bis zu 260°C
- Material: Reines Aluminium
- Maße: 38,6 x 38,6 x 1,7 cm
- Made in USA

Crispy Pizzablech Ø 23 cm

**NW 46105**

Rundes gelochtes Backblech aus natürlichem Aluminium. Ermöglicht ein schnelles und gleichmäßiges Aufheizen, garantiert eine goldene, knusprige Kruste und eine perfekte Pizza bei jeder Gelegenheit.

- Geeignet zum Backen bei bis zu 260°C
- Material: Reines Aluminium
- Maße: 22,8 x 22,8 x 1,5 cm
- Made in USA

Pizzablech 35,6 cm

**NW 46400**

Rundes Backblech aus natürlichem Aluminium. Ermöglicht schnelles und gleichmäßiges Erhitzen, garantiert goldene, knusprige Krusten und eine perfekte traditionelle Pizza.

- Geeignet zum Backen bei bis zu 260°C
- Material: Reines Aluminium
- Maße: 22,8 x 22,8 x 1,5 cm
- Made in USA

Detroit Style Pizzablech

**NW 46690**

Rechteckiges Backblech mit hohem Rand aus natürlichem Aluminium. Es ermöglicht ein schnelles und gleichmäßiges Aufheizen, garantiert eine goldene, knusprige Kruste und eine Pizza nach Detroit Art.

- Geeignet zum Backen bei bis zu 260°C
- Material: Reines Aluminium
- Maße: 25,4 x 35,5 x 6,35 cm
- Made in USA



Naturals® Insulated Baking Sheet  
**NW 40100**



Naturals 2 Piece Angelfood Pan with  
Removable Pan  
**NW 54901**



Naturals® Insulated Baking Sheet

**NW 40100**

Backblech mit Isolationsschicht. Ideal geeignet zum Backen von Mürbeteig- und Pizzaböden.

- Material: Reines Aluminium
- Maße: 33 x 40,6 x 2,5 cm
- Made in USA
- Lebenslange Garantie

Naturals 2 Piece Angelfood Pan with  
Removable Pan

**NW 54901**

Backform mit abnehmbarem Boden  
Erleichtert das Herausnehmen des Kuchens aus der Form und das Abkühlen.

- Material: Reinaluminium
- Reinigung: Mit einem sanften Spülmittel per Hand reinigen
- Maße: Ø 26,35 x 15,24 cm
- Lebenslange Garantie



